

KUHNnews

Інформаційний корпоративний
бюлетень

№01 (72) 2025 р.



«... кожна рослина отримує оптимальну дозу добрив щосекунди.»

Дмитро Проданов,
продакт-менеджер KUHN,
Тайтен Машинері Україна

Стор. **20**

KUHN AXENT 90.1



будь сильним, будь з **KUHN**



будь сильним, будь з **KUHN**



ОБИРАЙ НАЙКРАЩЕ!

Компанія KUHN — світовий лідер у виробництві навісної та причіпної сільськогосподарської техніки. Загальний штат компанії налічує більше 5000 спеціалістів, які за рік виробляють понад 65 000 одиниць надійної техніки.

Офіційне представництво «КУН-Україна» почало свою активну діяльність в 2006 році. А вже сьогодні технікою KUHN користуються тисячі провідних господарств України. Це й не дивно, в техніці використовуються інноваційні технологічні рішення, що дозволяють отримувати максимальні результати роботи. В компанії понад 2000 патентів на власні розробки, 10 родин техніки, 1700 базових моделей та 3050 можливих модифікацій. Це дає змогу створювати техніку під умови та потреби кожного господарства. Завдяки KUHN господарства України збільшують врожай та рентабельність.

Будь сильним, будь з KUHN

ВАЖЛИВО!

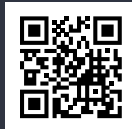
Для Вашої зручності, уникнення ускладнень та вчасного виконання сільськогосподарських технологічних процесів на ваших господарствах, рекомендуємо у ці складні та непрогнозовані часи ретельно проаналізувати та спрогнозувати Ваші потреби і заздалегідь зробити замовлення на техніку та комплектуючі. Будь ласка, звертайтеся до наших офіційних дилерів та менеджерів.

З турботою, команда КУН-Україна

KUHNparts



KUHNfinance



KUHNdealers



www.kuhn.ua

Рівненська, Волинська, Львівська, Вінницька,
Житомирська, Хмельницька, Тернопільська,
Івано-Франківська, Чернівецька, Закарпатська обл.
(050) 410 47 66

Харківська, Дніпропетровська, Кіровоградська,
Миколаївська, Одеська обл.
(050) 417 05 33

Київська, Черкаська, Полтавська,
Чернігівська, Сумська обл.
(050) 493 18 18

KUHNparts

KUHN PARTS

КУН ПАРТС Франція

Кількість позицій на складі: **91 000**

Криті склади: **26 000 м²**

Загальна площа: **12 га**

КУН ПАРТС Україна

Понад **5800** позицій на складі

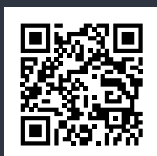
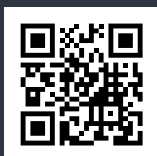
Понад **950** палетомісць

Склад працює **7/7**

KUHNparts

KUHNfinance

KUHNdealers



будь сильним, будь з **KUHN**

www.kuhn.ua

**ОНЛАЙН СЕРВІС
ПРАЦЮЄ 24/7**

Відкрийте для себе переваги МуКУНН

МуКУНН – це безкоштовний інтернет-портал для клієнтів компанії KUHN. Зареєструйтеся сьогодні та отримайте всю необхідну інформацію про вашу техніку, замовляйте запасні частини та знаходьте найближчих дилерів.

ОБСЛУГОВУЙТЕ СВОЮ ТЕХНІКУ ОНЛАЙН!

Отримуйте максимум від своєї техніки KUHN! Увійшовши в систему, на комп'ютері, мобільному телефоні чи планшеті, ви зможете керувати технікою KUHN, маючи доступ до каталогів деталей та завантаження інструкцій з експлуатації.

ОРИГІНАЛЬНІ ЗАПЧАСТИНИ KUHN

МуКУНН дозволяє шукати запасні частини, вказуючи її номер або використовуючи електронний каталог KUHN. Тепер з замовленням запчастин впорається навіть дитина. Ви можете переглянути доступність деталі у свого дилера та надіслати йому свій вибір.

ПОСІБНИКИ З ЕКСПЛУАТАЦІЇ

Завдяки реєстрації ваших машин у розділі «Мій парк техніки» ви легко знайдете необхідну вам інструкцію з експлуатації. МуКУНН дозволяє завантажувати інструкції та посібники. МуКУНН надішле вам сповіщення, коли ваша техніка потребуватиме обслуговування і ви зможете дуже швидко зв'язатися зі своїм дилером, щоб потурбуватись про свою техніку.

БЕРІТЬ УЧАСТЬ В ПОДІЯХ ПОБЛИЗУ

Отримуйте сповіщення, коли дилери KUHN організують події поблизу. Демопокази, семінари та виставки вже чекають на вас!

ОТРИМУЙТЕ НАЙКРАЩІ ПРОПОЗИЦІЇ

Скористайтеся ексклюзивними пропозиціями для замовлення та фінансування техніки.

ПІДТРИМУЙТЕ ЗВ'ЯЗОК

Знаходьте через МуКУНН найближчих дилерів та підтримуйте зв'язок з ними.



ТЕПЕР, ЩОБ ЗАМОВИТИ ЗАПАСНІ ЧАСТИНИ, ВАМ НАВІТЬ НЕ ПОТРІБНО ВСТАВАТИ З ДИВАНУ
Заходьте на МуКУНН, реєструйте свій парк техніки KUHN і вам відкриється доступ до всієї інформації про ваші агрегати:

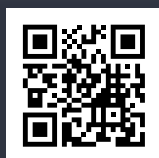
- каталог запасних частин,
- інструкції з експлуатації,
- контакти дилера, через якого можна замовити запчастини,
- інше.



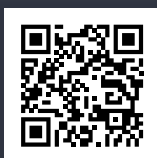
KUHN parts



KUHN finance

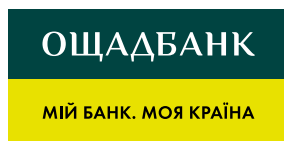


KUHN dealers



будь сильним, будь з **KUHN**

KUHNfinance



Raif.
It's easier

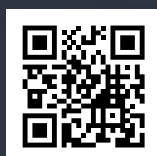
Початковий внесок **від 20%**



KUHNparts

KUHNfinance

KUHNdealers



будь сильним, будь з **KUHN**

ЗМІСТ

- 8** Новини
- 10** Цеппелін Україна вітає друзів з Новим роком!
- 14** 300 гектарів за день із KUHN PROLANDER
- 16** Оптимізація виробництва молока у корів: важливість якісного годування та сучасних технологій
- 20** KUHN AXENT 90.1: точність, надійність і продуктивність для українських аграріїв
- 24** KUHN GLADIATOR — більше ніж strip-till агрегат
- 30** AXIS 40.2 EMC: технологічність та інтелектуальність як запорука успіху
- 36** Lechler — високоточні німецькі розпилювачі
- 38** Кормозмішувач KUHN підвищує ефективність вирощування м'ясної породи ВРХ
- 50** Світ змінюється, і KUHN також



Стор. 10



Стор. 14



Стор. 16



Стор. 20



Стор. 24

Вітаємо!

*Колектив групи компаній KUHN
щиро вітає Вас з Різдвяними святами
та Новим роком!*

*Бажаємо Вам щастя, міцного здоров'я
та процвітання в 2025 році!*



НОВИНИ

РОЗПОЧАТА СПІВПРАЦЯ НАУКОВЦІВ АГРОБІОЛОГІВ ІЗ КОМПАНІЄЮ «КУН-УКРАЇНА»

Пошук наукових рішень став фундаментом першої зустрічі науковців агробіологічного факультету, на чолі з деканом Віталієм Коваленком, з представниками компанії «КУН-Україна», на чолі з генеральним директором Асадом Лапш.

Світовий лідер у виробництві причіпної й навісної сільськогосподарської техніки, компанія KUHN з 2006 року має представництво в Україні й користується заслуженим авторитетом. Невід'ємною характеристикою цієї компа-

нії є постійний розвиток, науковий пошук, удосконалення кожного елемента.

З НУБіП України компанія плідно співпрацює вже багато років у інженерних питаннях. Проте, з уведенням нових технологій обробітку ґрунту, агрономи у виробництві ставлять все більше питань щодо раціонального удобрення культур, збереження родючості ґрунту, використання рослинних решток і багато інших.

Обговорення виробничих питань відкрили велике поле перспективної співпраці в науководослідній діяльності.

Доцент кафедри рослинництва Володимир Мокрієнко відповів на низку питань щодо біологічних особливостей культур, доцент кафедри агрохімії та якості продукції рослинництва Наталія Пасічник пояснила особливості кореневого живлення різних рослин залежно від умов, що важливо враховувати у технологіях обробітку ґрунту.

Окремо були обговорені питання участі компанії в навчальному процесі, адже для університету першочерговим є підготовка спеціалістів. Представництво компанії зацікавилася магістерськими освітніми програмами, були обговорені можливості стажування викладачів і практичного навчання студентів.

Ця зустріч стала першим кроком, впевнені, тісної співпраці й у виробничих питаннях, і в навчальному процесі. Висловлюємо щирю вдячність представникам компанії, особисто генеральному директору Асаду Лапш, за проявлену увагу, живу зацікавленість й добрі побажання.

*Віталій Коваленко,
декан агробіологічного факультету,
Наталія Пасічник,
доцент кафедри агрохімії та якості продукції рослинництва ім. О. І. Душечкіна
www.nubip.edu.ua/node/15776*



Умови фінансування

	Кредит	Лізинг**
Процентна ставка за державною програмою «Доступні кредити 5-7-9%» та «Доступний фінансовий лізинг 5-7-9%»	7% річних із можливістю зниження до 5% річних за умови створення нових робочих місць — для клієнтів сегменту мікро та малого бізнесів. 9% річних із можливістю зниження до 7% річних за умови створення нових робочих місць — для клієнтів сегменту середнього бізнесу. Для Клієнтів із Зони високого воєнного ризику*: 1% річних в перші два роки кредитування та 5% річних з третього року кредитування.	1. Сільськогосподарські товаровиробники: - 5% річних — для клієнтів сегментів мікро- та малого бізнесів; - 7% річних — для клієнтів сегменту середнього бізнесу. 2. Усі інші види діяльності: 11% із можливістю зниження до 9% річних за умови створення нових робочих місць.
Процентна ставка за стандартними умовами	UIRD 3 m + 6% — для Клієнтів сегменту мікро бізнесу UIRD 3 m + 5% — для Клієнтів сегменту малого бізнесу UIRD 3 m + 3% — для Клієнтів сегментів середнього та корпоративного бізнесу	
Аванс	Від 20% вартості техніки	
Разова комісія за державною програмою «Доступні кредити 5-7-9%» та «Доступний фінансовий лізинг 5-7-9%»	1,5% від суми фінансування	
Разова комісія за стандартними умовами	1,0% від суми фінансування	
Строк кредитування	Від 1 до 5 років	
Графік погашення	Щомісяця рівними частинами або адаптований (з урахуванням сезонності бізнесу)	
Валюта	Гривня	

*Зона високого воєнного ризику — території можливих бойових дій, включені до переліку територій, на яких ведуться (велися) бойові дії або тимчасово окупованих Російською Федерацією, затвердженого Мінінтеграції, для яких не визначена дата припинення можливості бойових дій, або території, з дати завершення бойових дій (припинення можливості бойових дій) або тимчасової окупації яких пройшло менше одного календарного року станом на дату укладення кредитного договору.

** Продукт лізинг доступний при вартості техніки від 2 млн грн/



Дізнатися більше
pb.ua

 **3700** (безкоштовно з мобільного)

 **+38 073 716 11 31**
для дзвінків із-за кордону/зі стаціонарних телефонів





ЦЕППЕЛІН УКРАЇНА ВІТАЄ ДРУЗІВ З НОВИМ РОКОМ!

Компанія Цеппелін Україна щиро вітає партнерів та клієнтів з новим роком, бажає нових звершень та здобутків! А країні перемоги та процвітання! З Новим роком та Різдвом Христовим!

Перш ніж привітати вас з прийдешнім роком, хочемо згадати, як ми разом пройшли 2023 рік. Рік був складним, умови роботи неоднозначними, часто небезпечними, але ми з вами подолали всі труднощі. Завдяки вашій наполегливості та підтримці, ми завершуємо цей рік з успіхом: врожаї зібрані, а наступний рік вже засіяний!

Ми не просто виживаємо, а й активно впроваджуємо нові ринкові тенденції, технології та інновації. Особливо хочемо відзначити вашу довіру до техніки KUHN, яка допомагає досягати максимальних результатів у роботі.



BOXER M

Самохідний обприскувач

Кліренс: 1,4 м

ПНЕВМАТИЧНА підвіска

Ширина штанги: 24 або 27 м

ЕКОНОМІЧНЕ використання палива

Вага: 6436 кг

Об'єм двигуна: 4,3 л

Місткість баку: 2000 л

Надсучасний термінал Trimble Gfx 350

ЖАЛИТЬ ЯК ОСА



Відскануйте QR-код
та дивіться відео



будь сильним, будь з **KUHN**
www.kuhn.ua

Скануйте
для більшого **KUHN**finance



Купуйте **KUHN BOXER M**
у ТОВ з П «Цепелін Україна ТОВ»
0 800 300 350 (дзвінки по Україні безкоштовні)
agro@zeppelin.ua

ZEPPELIN
WE CREATE SOLUTIONS



Завдяки інноваційним технологічним рішенням, ви отримуете оптимізацію своїх запитів та ефективність у кожному напрямку.

Цього року ми провели багато заходів, де ви мали можливість ознайомитися з перевагами нашої техніки, обмінятися досвідом та отри-

мати нові знання. Ми вдячні вам за участь у цих подіях і за вашу довіру.

Бажаємо вам щасливого Нового року, успіхів у всіх починаннях та процвітання вашим господарствам! Нехай 2024 рік принесе вам нові можливості та досягнення.

Отже, з KUHN вигідно, цікаво, практично та функціонально!

*З найкращими побажаннями,
Команда ZEPPELIN UKRAINE!*



Zepelin Ukraine
Vasylykivska str 34, 3rd floor
03022 Kyiv Ukraine
www.zepelin.ua

[www.facebook.com/
ZepelinUkraineAGRO](https://www.facebook.com/ZepelinUkraineAGRO)

agro@zepelin.ua
0 800 300 350
044 494 2330

Партнерська програма фінансування від ОЩАДБАНКУ та KUHN

- ✓ перший внесок — від 20%
- ✓ термін кредитування — до 5 років
- ✓ спрощений перелік документів та процес прийняття рішення
- ✓ комісія за видачу — 1% від суми кредиту (одноразово)
- ✓ застава — техніка, що купується
- ✓ відсутня оцінка заставного майна
- ✓ графік погашення кредиту — для Клієнтів з сезонним характером діяльності — за індивідуальним графіком платежів;
- ✓ можливо без нотаріального оформлення договору застави

вид техніки	перший внесок	до 12 місяців	13-24 місяці	25-36 місяців	37-48 місяців	49-60 місяців
С/г техніка KUHN	від 20%	від 10,59%	від 14,74%	від 16,68%	від 17,82%	від 18,57%

* можливість придбання техніки за спеціальною програмою кредитування підтверджується партнером.

** при індивідуальному графіку погашення тіла кредиту - ставки відрізняються.

фінансовий партнер— АТ «ОЩАДБАНК»

Ощадбанк — провідний український комерційний банк, 100% акцій якого належать державі. На початку 2021 року Ощад було визнано кращим банком для підприємців у рамках рейтингу «ТОП-100. Рейтинги найбільших. Фінанси». Для агробізнесу банк пропонує понад 250 партнерських програм кредитування та є одним із лідерів урядової програми «Доступні кредити 5-7-9%».

постачальник техніки — ТОВ «КУН-Україна»

Компанія KUHN — світовий лідер у виробництві начійної та причіпної сільськогосподарської техніки. Кожен агрегат KUHN використовує інноваційні технологічні рішення, що дозволяють отримувати максимальні результати роботи та зменшити витрати. Завдяки KUHN господарства України збільшують врожай та рентабельність. Будь сильним, будь з KUHN!

Техніку компанії KUHN можна придбати в офіційних дилерів: ТОВ «ТЕХНОТОРГ», ТОВ «ЕРІДОН ТЕХ», ТОВ «АГРАРНА ІНДУСТРІАЛЬНА КОМПАНІЯ», ТОВ «УАПК», ТОВ «ТАЙТЕН МАШИНЕРІ УКРАЇНА», ТОВ з ПІ «ЦЕППЕЛІН УКРАЇНА ТОВ».



300 ГЕКТАРІВ ЗА ДЕНЬ ІЗ KUHN PROLANDER

ШИРОКИЙ В РОБОТІ — КОМПАКТНИЙ У ТРАНСПОРТУВАННІ

«Агробудівельний альянс «Астра» — офіційний дилер KUHN в Україні — вперше в країні ексклюзивно у 2025 році представляє універсальний культиватор KUHN PROLANDER. Ця інноваційна техніка стане вашим надійним партнером у досягненні найвищих результатів у агробізнесі.

ЧОМУ САМЕ KUHN PROLANDER?

«АБА «Астра» пропонує унікальну можливість випробувати техніку, яка поєднує в собі сучасні технології, універсальність та високу продуктивність.

Універсальний інструмент: один культиватор для підготовки ґрунту до сівби, луцнення стерні та роботи в системах мінімального і класичного обробітку.

Ексклюзивна продуктивність: 5 рядів лап, високий просвіт (60 см) і продумане розташування стійок забезпечують ідеальну якість обробітку навіть за великої кількості пожнивних решток.

Опції: вирівнювальна планка з дистанційним керуванням, різні варіанти робочих органів (стрілчасті лапи або долота з твердосплавними вставками), подвійний коток із самоочисними кільцями U-подібного профілю.

ЕКСКЛЮЗИВ ВІД KUHN – ПРОДУКТИВНІСТЬ ДЛЯ ВАС!

KUHN PROLANDER доступний тільки у нас із шириною захвату від 6 до 14 метрів, під трактори потужністю 180–600 к. с. Завдяки йому ви зможете обробляти до 300 гектарів за день, підвищуючи ефективність кожного процесу.

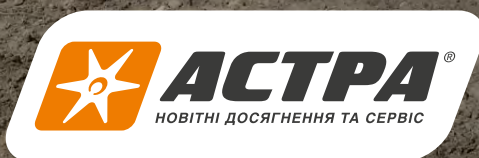
Суттєвою перевагою культиваторів KUHN PROLANDER є їхня транспортна ширина: навіть 14-метровий культиватор компактно складається і має транспортну ширину всього 3 метри, що гарантує безпечне транспортування.

Вибираючи KUHN PROLANDER від «АБА «Астра», ви інвестуєте в сучасні технології, які допоможуть вам посідати провідні позиції в аграрній галузі.

За детальною інформацією звертайтеся до офіційного дилера — компанії «АБА «Астра».



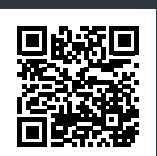
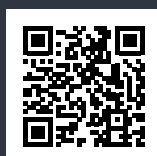
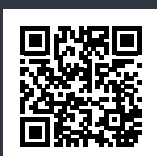
САКУНОВ ДМИТРО
Продакт менеджер KUHN
+38 050 225 92 28; +38 067 739 74 74
Dmytro.Sakunov@astra-group.ua
www.Astra-Group.ua



Офіційний дистриб'ютер техніки KUHN

+380 44 332 56 00
office@astra-group.ua
Astra-Group.ua

вул. Машинобудівників, 5А, смт Чабани
Фастівський р-н, Київська обл., 08162, Україна
Shop.Astra-Group.ua



будь сильним, будь з **KUH N**



ОПТИМІЗАЦІЯ ВИРОБНИЦТВА МОЛОКА У КОРІВ: ВАЖЛИВІСТЬ ЯКІСНОГО ГОДУВАННЯ ТА СУЧАСНИХ ТЕХНОЛОГІЙ

Незалежно від того, керуєте ви великим стадом дійних корів чи просто володієте невеликою фермою, ви розумієте, наскільки важлива висока продуктивність молока. Коли ваші корови не харчуються належним чином, це може означати втрату прибутку.

Якщо ваша молочна худоба не досягає ваших виробничих цілей, вам не потрібно з цим миритися. За допомогою правильного годування, догляду та сучасної техніки ви можете сприяти підвищенню надоїв.

ЩО ВПЛИВАЄ НА ВИРОБНИЦТВО МОЛОКА У КОРІВ?

Багато факторів впливають на виробництво коров'ячого молока. Деякі з них знаходяться поза вашим контролем, як-от порода, вік і клімат. Інші фактори, які ви можете контролювати, як-от комфорт корови, щоденна частота

доїння, сухостійні періоди (час між отеленнями), а також годівля.

ЯК СПОЖИВАННЯ КОРМУ ВПЛИВАЄ НА ВИРОБНИЦТВО КОРОВ'ЯЧОГО МОЛОКА?

Я часто казав: «Чим більше корму з'їдає на ранньому етапі лактації, тим більше молока вона може давати, і тим більше прибутку вона потенційно може отримати для свого власника». Це твердження підкреслює важливість догляду за дійними коровами для оптимізації споживання корму, особливо на початку лактації. За даними університету в Кентуккі установили: кожен

додатковий кілограм сухої речовини, спожитий коровою на початку лактації, здатний збільшити її продуктивність на 2 кг/добу молока.

ЯК ЗБІЛЬШИТИ ВИРОБНИЦТВО МОЛОКА У ВАШИХ КОРІВ?

Спостереження за станом здоров'я ваших корів, забезпечення комфортних умов проживання, зменшення стресу та дотримання найкращих практик щодо доїння — усе це може сприяти виробництву молока. Однак нічого з цього не матиме великого значення, якщо ви не забезпечите свій худобі належне харчування. Якщо

PROFILE

Причипний кормозмішувач

Широкий модельний ряд ПІД КОЖНУ ПОТРЕБУ

ТОЧНІСТЬ зважування та дозування

2 або 3 ВЕРТИКАЛЬНИХ шнеки

ПРАВА та ЛІВА роздача корму

МІСТКІСТЬ бункера від 14 до 34 м³

ОДНОРІДНЕ змішування та ЯКІСНА порізка

ЛИШЕ ЯКІСНИЙ КОРМ



Відскануйте QR-код
та дивіться відео



Купуйте KUHN PROFILE
в офіційного дилера ТОВ «ТЕХ-К»
+38 (050) 318 72 19

tex-k.com.ua

Скануйте
для більшого



KUHNfinance



будь сильним, будь з **KUHN**

ви хочете збільшити виробництво молока, зосередьтеся на кормах.

ПОСЛІДОВНЕ ГОДУВАННЯ

Як згадувалося раніше, споживання корму має вирішальне значення для підтримки виробництва молока. Пріоритетом має бути забезпечення великої кількості високоякісного корму перед худобою. Деякі рекомендовані практики включають:

- надання худобі доступу до корму протягом 22–23 годин на добу;
- не допускати спустошення кормових столів;
- підгортання корму кожні 2–3 години;
- роздавання корму принаймні двічі на день;
- щоденне прибирання кормових столів для корму.

ПОЧНІТЬ З ЯКІСНОГО КОРМУ

Виробництво високоякісного молока від здорових молочних тварин починається з годівлі. Щоб покращити споживання корму компанія KUHN пропонує кормозмішувачі та кормороздавачі, які

пришвидшують змішування, одночасно подрібнюючи корм до 4 см, а також за допомогою унікального шнека, який змішуючи корм та утворюючи ефект вихору покращує однорідність корму.

Особливо для ВРХ важливим є:

- однорідність корму, що не дозволяє тваринам перебирати їжу, в наслідок чого споживання корму збільшується, відповідно, продуктивність підіймається;
- рівномірна роздача: кожна тварина повинна отримати свою кількість поживних речовин.

Забезпечуючи коровам постійний раціон відповідно до їхньої продуктивності разом із технікою KUHN виробництво молока, ріст і загальна продуктивність повинні бути оптимізовані. Оптимізація надоїв призведе до ефективнішого перетворення корму в молоко, що, відповідно, покращить використання поживних речовин, зменшить відходи та допоможе підтримувати стабільну молочну промисловість.

ТЕХ-К ПРОПОНУЄ ВЕЛИКИЙ ВИБІР КОРМОЗМІШУВАЧІВ ТА КОРМОРОЗДАВАЧІВ ВІД ПРИЧІПНИХ ДО САМОХІДНИХ

Якщо у вас на господарстві поголів'я становить 50–70 тварин, вам потрібний кормозмішувач EUROMIX I 1070 з одним шнеком.

Для агропідприємств, які мають 1000 і більше голів, радимо розглянути придбання кормозмішувача PROFILE 28 DL з двома шнеками.

Вищезгадана техніка гарантовано підвищить продуктивність вашого стада і відповідно збільшить прибутки агропідприємства.

ТЕХ-К пропонує великий вибір техніки для заготівлі

Посилання: <https://tex-k.com.ua/zelenaya-liniya/smesiteli-kormorazdachiki/>

*Валентин Буряченко,
експерт Тех-К з годівлі та догляду
моб. +380508519587
e-mail: valentyn.tex.k@gmail.com*



НАЙКРАЩА ТЕХНІКА

для сінозаготівлі

ПРИЧІПНА ДИСКОВА
КОСАРКА KUHN FC



СІНОВОРУШИЛКА
KUHN GF



ГРАБЛІ РОТОРНІ
(ВАЛКОУТВОРЮВАЧ)
KUHN GA



ПРИЧІПНИЙ ЗМІШУВАЧ-
КОРМОРОЗДАВАЧ KUHN EUROMIX



ПРЕС-ПІДБИРАЧ
ТЮКОВИЙ KUHN LSB



ТОВ «ТЕХ-К»

м. Київ

вул. Урлівська 23-Г

+38 (050) 658-04-75

aico.ua

Скануйте
для більшого



будь сильним, будь з **KUHN**



KUHN AXENT 90.1: ТОЧНІСТЬ, НАДІЙНІСТЬ І ПРОДУКТИВНІСТЬ ДЛЯ УКРАЇНСЬКИХ АГРАРІЇВ

В умовах сучасного сільського господарства, де кожен грам добрив має значення, точність і ефективність внесення стають ключовими факторами для досягнення високих врожаїв.

Розкидачі добрив KUHN AXENT 90.1, які постачає ТОВ «Тайтен Машинері Україна», є високотехнологічними агрегатами, що відповідають найсуворішим вимогам аграріїв. Ця техніка вже успішно працює в українських господарствах, допомагаючи оптимізувати ресурси й підвищувати ефективність виробничих процесів.

«KUHN AXENT 90.1 — це універсальний розподільник мінеральних добрив, який забезпечує виняткову точність диференційного внесення, високу продуктивність, простоту в роботі та надійність. Завдяки інноваційній системі електронного керування потоком

маси кожна рослина отримує оптимальну дозу добрив щосекунди. Це дозволяє нашим клієнтам максимально ефективно використовувати ресурси та досягати стабільно високих урожаїв. Ми пишаємося можливістю пропонувати такі передові технології українським аграріям», — говорить Дмитро Проданов, продакт-менеджер KUHN, Тайтен Машинері Україна.

ДОСВІД ГОСПОДАРСТВА «ВІТЧИЗНА» З KUHN AXENT 90.1

У 2024 році агрофірма «Вітчизна» з міста Конотоп на Сумщині придбала два розкидачі KUHN AXENT 90.1. Після першого сезону роботи головний агроном



Дмитро Проданов, продакт-менеджер KUHN, Тайтен Машинері Україна

AXENT 90.1

Причіпний розкидач мінеральних добрив

Швидкість обертання дисків: **900 об/хв**

Пасовий конвеєр

Посекційний **КОНТРОЛЬ** розкидання: **16 секцій** в бункері

Підтримка **ISOBUS**

Пропускна здатність: **500 кг/хв**

ЕКОНОМІЯ мінеральних добрив до **8%**

ОПТИМАЛЬНА ТОЧКА відкриття та закриття заслонок

Об'єм бункеру – **9400 л**

СИСТЕМА EMC: фіксує та регулює норму внесення **ОКРЕМО НА КОЖНОМУ ДИСКУ**

ДАТЧИКИ ЗАЛИШКУ добрива



ПОШИРЕННЯ ТОЧНОСТІ У ВЕЛИКОМУ МАСШТАБІ!



Відскануйте QR-код
та дивіться відео



TITAN
MACHINERY

Купуйте KUHН AXENT 90.1
у ТОВ «Тайтен Машинері УКРАЇНА»
0 800 50 80 80
067 246 15 37
titanmachinery.ua
www.kuhn.ua

Скануйте
для більшого



KUHНfinance



будь сильним, будь з **KUHН**



господарства Богдан Савенков поділився враженнями: «*KUHN AXENT 90.1* добре себе показали під час першого сезону роботи. Агрегати точно виконують поставлені завдання та працюють без збоїв. Звичайно, більш об'єктивну оцінку їхньої надійності та ефективності можна буде дати після тривалішого періоду експлуатації, але наразі ми задоволені результатами та сподіваємося, що техніка й надалі проявлятиме себе з найкращого боку.»

ПЕРЕВАГИ KUHN AXENT 90.1

KUHN AXENT 90.1 пропонує низку переваг, які роблять його незамінним помічником для аграріїв:

- Висока точність внесення: завдяки інтелектуальній системі управління ширина внесення може досягати 50 метрів, що забезпечує рівномірний розподіл добрив та зменшує їх витрати.

- Гнучкість у роботі: агрегат здатен працювати з різними типами добрив — гранульованими, порошковими та іншими.

- Продуктивність: бункер великої місткості дозволяє мінімізувати кількість завантажень, що знижує простої та підвищує продуктивність.

- Надійність: міцна конструкція й якісні матеріали забезпечують тривалу роботу навіть за важких умов експлуатації.

- Економія ресурсів: точна система дозування дозволяє ефективно використовувати добрива, що позитивно впливає на економіку господарства й екологію.

СЕРВІС І ПІДТРИМКА ВІД ТОВ «ТАЙТЕН МАШИНЕРІ УКРАЇНА»

Однією з причин, чому господарства обирають техніку KUHN, є надійний сервіс і підтримка від ТОВ «Тайтен Машинері Україна».



Богдан Савенков, головний агроном АФ «Вітчизна»

Компанія має розгалужену мережу запчастин і професійну сервісну команду. Клієнти можуть розраховувати на:

- оперативні консультації щодо роботи техніки;
- виїзні сервісні роботи в полі;
- забезпечення необхідними запчастинами в найкоротші терміни.

Такий підхід гарантує, що техніка буде завжди готова до виконання своєї важливої роботи, допомагаючи аграріям забезпечувати високу ефективність виробничих процесів.

Якщо ви бажаєте дізнатися більше про розкидачі KUHN AXENT 90.1 або іншу техніку, звертайтеся до представників ТОВ «Тайтен Машинері Україна» за номером

0 800 50 80 80

або заповнюйте заявку на сайті www.titanmachinery.ua



TITAN
MACHINERY
titanmachinery.ua



Головний офіс, центральний склад запасних частин та сервісний центр ТОВ «Тайтен Машинері Україна»
08162, Київська обл., смт. Чабани, вул. Машинобудівників, 1
50.344427, 30.425871
office@titanmachinery.ua, 0 800 50 80 80



ПРАВИЛЬНО, КОЛИ БІЗНЕС РОЗВИВАЄТЬСЯ

ВИГІДНІ УМОВИ ФІНАНСУВАННЯ



ІНВЕСТИЦІЙНИЙ КРЕДИТ

Комісія за видачу 1,0% одноразово від суми кредиту

Процентна ставка є фіксованою на перші 36 міс., починаючи з 37-го міс. розраховується як UIRD 3M+5,0%

АВАНС, UAH	12 міс.	24 міс.	36 міс.	60 міс.
10%	6,7%	11,3%	13,1%	-
20%	6,7%	11,3%	13,1%	-
30%	6,7%	11,3%	13,1%	14,2%
40%	6,7%	11,3%	13,1%	14,2%
50%	6,7%	11,3%	13,1%	14,2%

ФІНАНСОВИЙ ЛІЗИНГ

Комісія за видачу 1,5% одноразово від вартості об'єкта лізингу, 0,1% щомісячна комісія

Процентна ставка є фіксованою на перші 36 міс., починаючи з 37-го міс. розраховується як UIRD 3M+5,0%

АВАНС, UAH	12 міс.	24 міс.	36 міс.	60 міс.
20%	4,57%	9,60%	11,41%	12,41%
30%	4,14%	9,30%	11,15%	12,19%
40%	3,58%	8,90%	10,81%	11,90%
50%	2,81%	8,29%	10,33%	11,49%

**Також доступне фінансування без одноразової комісії по програмі
Доступний кредит/лізинг «5-7-9%»**



ВАШ МЕНЕДЖЕР



KREDOBANK



KUHN



KUHN GLADIATOR — БІЛЬШЕ НІЖ STRIP-TILL АГРЕГАТ

Світовий і вітчизняний ринки пропонують чимало машин для технології strip-till, але практика показує, що гідних кандидатів — одиниці.

GLADIATOR від компанії KUHN — проста і по-справжньому ефективна машина. Основна перевага GLADIATOR — це можливість працювати на полях із великою кількістю рослинних решток, надійність і простота налаштування, внаслідок чого ми отримуємо якісний результат незалежно від робочих умов.

KUHN GLADIATOR 1210

У цій машині ширина оброблюваної смуги може становити від 15 до 30 см, що дає змогу обробляти тільки третину поля.

Головна перевага робочої секції ST-PRO™ — можливість роботи на полях із великою кількістю пож-

нивних решток. І перед тим, як розпочати розглядати її компоненти, варто зазначити, що всі вони є незалежними один від одного й, відповідно, їх можна налаштувати індивідуально для виконання роботи.

До того ж, налаштовувати основні параметри, такі як глибина обробітку ґрунту лапою, тиск розгортачів, положення уловлювальних дисків тощо, можна без спеціалізованого інструменту.

Першим у роботу вступає прорізний диск діаметром 630 мм. І це не просто забаганка конструкторів задля того, щоб відрізнитися від конкурентів. Саме диск великого

діаметра забезпечує безперебійну роботу на полях із великою кількістю рослинних решток, що мають навіть дерев'янисте стебло. Ми знаємо, що спеціальний ніж для розрізання піци круглої форми, і, як кажуть конструктори, «товсту піцу легше розрізати ножом великого діаметра, ніж малого».

Після прорізання диском пожнивних решток за них «беруться» два напівсферичні диски-розгортачі з вирізами по краю (типу «ромашка»). Ці диски працюють під тиском власної ваги. Для стабільності ходу їх можна довантажити, закріпивши на них спеціальні вантажі.

GLADIATOR 1210

Агрегат для Strip-Till

КОПЮВАННЯ рельєфу поля

Кількість рядків: **8**

Легке регулювання **БЕЗ ІНСТРУМЕНТУ**

Внесення добрив:
СУХІ та **РІДКІ**

Збереження **ВОЛОГИ**

Запатентована технологія
розбивання грудок **STRIK'R**

Ширина міжряддя: **70 см**

6 операцій за **1** прохід

БЕЗДОГАННІ СМУГИ НА КОЖНОМУ ПОЛІ



Відскануйте QR-код
та дивіться відео



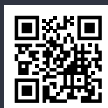
Купуйте GLADIATOR 1205
ексклюзивно у TOB «УАПК»
+38 (044) 379 07 69
+38 (067) 508 92 92
www.uapc.com.ua

www.kuhn.ua

Скануйте
для більшого



KUHNfinance



будь сильним, будь з **KUHN**



**РОБОЧІ ОРГАНИ
KUHN GLADIATOR 1210**

Після того, як оброблювану смугу звільнено від пожнивних решток, до роботи береться розпушувальна лапа.

Глибину обробітку можна відрегулювати від 15 до 30 см із кроком 2,5 см. Позаду ґрунтообробної лапи під прямим кутом до поверхні ґрунту встановлено два хвилясті диски, які формують стінки обробленої смуги. Хвилясті диски можна регулювати як за висотою, так і до напрямку руху агрегата. Це дає нам змогу регулювати висоту гребені оброблюваної смуги. Регулювання відбувається також без застосування інструментів.

Фінішним робочим органом є запатентований ланцюговий коток STRIK'R, який спеціально розроблено для розбивання грудок без руйнування структури ґрунту.

Кожен коток діаметром 45 см має десять окремих ланцюгових секцій, що працюють однаково

якісно незалежно від вологості ґрунту. До речі, у конструкції секції, а саме у її поворотних елементах, застосовано композитні втулки PolyLube®, які не потребують технічного обслуговування й мають довгий строк експлуатації.

ДОБРИВА

«Окрім унікальної секції обробітку ґрунту, особливістю агрегатів KUHN GLADIATOR є точне внесення мінеральних добрив. Для прикладу, восьмирядний причіпний агрегат оснащено бункером на 5 м³ для сухих добрив, завдяки чому, залежно від норм внесення, можна працювати без зупинки впродовж усієї зміни.

Сам же бункер разом із системою дозування має власну раму, що кріпиться до несучого візка тензодатчиками, що дає змогу в режимі реального часу відстежувати й корегувати норму внесення добрив. Дозування добрив відбувається за допомогою шнекового дозатора, який є стабільнішим і точнішим у роботі, як порівняти



Дмитро Сакунов,
продукт менеджер ТОВ «АБА «АСТРА»

з котушковим механізмом», — наголошує Дмитро Сакунов, продукт менеджер ТОВ «АБА «АСТРА».

Крім того, конструкція трубки для внесення добрив дає змогу вносити добрива на різну глибину незалежно від глибини роботи лапи.

ЛАНЦЮГ ЧИ ТРУБКИ

Фінішними робочими органами агрегата є спеціальні котки,



EXCELERATOR XT 8010

Агрегат для вертикального
обробітку ґрунту

ЗАХОПЛЕННЯ і ПОДРІБНЕННЯ
рослинних решток

ВИРІВНЮЄ ґрунт

Зберігає та накопичує ВОЛОГУ

ШВИДКЕ закриття вологи

РОЗБИВАЄ грудки

Покращує структуру ґрунту
БЕЗ УЩІЛЬНЕНЬ

ДЛЯ ЗБЕРЕЖЕННЯ ВОЛОГИ



Відскануйте QR-код
та дивіться відео



Купуйте EXCELERATOR 8010

ТЕХНОТОРГ



ТОВ «ТЕХНОТОРГ»
+38 (067) 510 73 73
www.technotorg.com



ТОВ «УАПК»
+38 (044) 379 07 69
+38 (067) 508 92 92
www.uapc.com.ua

Скануйте
для більшого



KUHN finance



www.kuhn.ua



будь сильним, будь з **KUHN**



поперечинами яких можуть бути гнучкі ланцюги або цільні металеві трубки. Основною перевага ланцюгів полягає у тому, що вони огинають гребінь розпушеного ґрунту й частково його подрібнюють. Ідеально їх застосовувати восени, коли потрібно лишити невеличкий гребінь на лінії обробітку.

Якщо ж ми працюємо навесні, здійснюючи основний обробіток і вносимо добрива, то слід застосувати трубки, що ущільнюють оброблену зону, запобігають виникненню пустот у разі просідання спущеного ґрунту й сприяють швидкому формуванню капілярної системи, що дає змогу водночас висіяти насіння.

«Я пробував багато агрегатів різних виробників, і якщо порівнювати якість, простоту, надійність



Юрій Фаловський, директор із виробництва «Барцьось груп»

та економічну ефективність, то GLADIATOR є найоптимальнішим рішенням. Перевага цього агрегата — це якісна робота як на максимальну, так і мінімальну задану глибину. Ми працювали і на 25, і на 5 см. І в обох випадках якість зони

обробітку, звільнення її від рослинних решток завжди відмінна», — каже Юрій Фаловський, директор із виробництва «Барцьось груп».

Анатолій Сухін



Посилання на наші онлайн-ресурси:





ФІНАНСУВАННЯ СІЛЬСЬКОГОСПОДАРСЬКОЇ ТЕХНІКИ ТА ОБЛАДНАННЯ В РАМКАХ ПАРТНЕРСЬКОЇ ПРОГРАМИ МІЖ CREDIT AGRICOLE І ТОВ «КУН-УКРАЇНА»

УМОВИ ПАРТНЕРСЬКОЇ ПРОГРАМИ

Термін погашення

Вид техніки	Графік	Разова комісія	Початковий внесок	Термін погашення				
				до 12 міс.	до 24 міс.	до 36 міс.	до 48 міс.	до 60 міс.
Весь модельний ряд	Стандартний	1.50%	від 20%	3.40%	8.30%	10.10%	11.00%	11.60%
	Сезонний			6.30%	9.20%	10.50%	11.30%	11.80%

Всю техніку можна придбати в офіційних дилерів KUHN



Строк лізингу:
12-60 місяців



Авансовий платіж:
від 20%



Тип лізингу:
фінансовий



Особливість лізингу:
застава не вимагається. Предмет лізингу є власністю Банку



Міжнародна програма сприяння покупцям
програма компенсації ЄБРР 10% від суми фінансування



Разова комісія:
1.5% від вартості об'єкту лізингу



Ставка фінансування:
від 3.40% річних, фіксована на весь термін дії договору



Страхування:
обов'язкове. Страхувальником може бути як Банк, так і Лізингоодержувач



Валюта:
гривня



Типи графіків:
класичний, ануїтет, сезонний/персоналізований



Предмети лізингу:
нові (не введені в експлуатацію) з гарантією, офіційно імпортовані



*Умови, наведені в даній пропозиції, є орієнтовними. Банк залишає за собою право встановлювати для кожного Клієнта індивідуальні умови або відмовити у наданні лізингу.



AXIS 40.2 EMC: ТЕХНОЛОГІЧНІСТЬ ТА ІНТЕЛЕКТУАЛЬНІСТЬ ЯК ЗАПОРУКА УСПІХУ

У сучасних умовах, де кожна помилка, викликана людським фактором, може призвести до значних втрат, роль технологій та інтелектуальних рішень у сільському господарстві стає надзвичайно важливою. Високотехнологічна техніка дозволяє суттєво підвищити продуктивність праці та знизити витрати на виробництво. Однією з таких є розкидач сухих мінеральних добрив AXIS 40.2 EMC від французького виробника KUH.

Бренд-менеджер з техніки KUH у компанії «Техноторг», Віталій Мартиченко, розповів детальніше про модель, її характерні особливості й переваги, які вона пропонує українським аграріям:

«AXIS ми традиційно називаємо розкидачем. Нині, з огляду на високу вартість добрив, їх також називають розподільниками, адже просто розкидати їх по

полю — надто дорого і недоцільно. Модель AXIS 40.2 EMC є інтелектуальною машиною з шириною захвату до 40 метрів. Її головні переваги полягають у точності, рівномірності розподілу добрив та автоматичному контролі дози внесення. Усе це забезпечується завдяки сучасним системам, які інтегровані в машину. Про них і розповім далі.

АГРЕГАТУВАННЯ ТА ПРИВІД МАШИНИ

AXIS 40.2 EMC — це навісна машина, яка кріпиться на трьохточкову навіску трактора третьої категорії. Для роботи з великим обсягом добрив і високою продуктивністю використовується транспортний візок, що зменшує навантаження на навіску трактора та покращує його керованість.

AXIS EMC-ISOBUS

Розкидач мінеральних добрив

Підтримка **ISOBUS**

ДАТЧИКИ ЗАЛИШКУ добрива

ЕКОНОМІЯ мінеральних добрив до **8%**

Посекційний **КОНТРОЛЬ**
розкидання: **16 секцій** в бункері

ОПТИМАЛЬНА ТОЧКА
відкриття та закриття заслонок

СИСТЕМА EMC: фіксує та регулює норму
внесення **ОКРЕМО НА КОЖНОМУ ДИСКУ**

Швидкість обертання дисків: **900 об/хв**

Пропускна здатність: **500 кг/хв**

ДІЙСНО РОЗУМНИЙ



Відскануйте QR-код
та дивіться відео



Скануйте
для більшого

KUHNfinance

KUHNdealers



www.kuhn.ua



будь сильним, будь з **KUHN**



Привід розкидача може бути як механічним, так і гідравлічним. Механічний привід забезпечує простоту обслуговування, тоді як гідравлічний — максимальну продуктивність.

**СИСТЕМА EMC:
СЕРЦЕ ТЕХНОЛОГІЧНОСТІ**

Розкидач **AXIS** оснащений електронною системою менеджменту розподілу добрив (**EMC**). Вона працює через сучасний термінал **CCI 800**, який дозволяє через додаток на смартфоні легко налаштувати машину. Система **EMC** щосекунди знімає показники з дисків, контролюючи крутний момент і автоматично коригуючи норму внесення добрив залежно від ділянок поля.

Додатково машина обладнана **GPS**-системою, яка дає змогу завантажувати карти полів і автоматично, в режимі реального часу, регулювати дозу внесення добрив залежно від зон урожайності чи стану ґрунтів.

**ТОЧНІСТЬ РОЗПОДІЛУ
ТА СЕКЦІЙНИЙ КОНТРОЛЬ
(СИСТЕМА **VARI SPREAD PRO**)**

Машина має вісім секцій (чотири зліва і чотири справа), конт-

роль яких здійснюється через монітор термінала. Завдяки інтуїтивно зрозумілому інтерфейсу оператор завжди бачить, яку норму потрібно вносити.

Система контролю секцій регулює подачу добрив на лопатки тарілок, забезпечуючи рівномірний розподіл. Інноваційна система **VariSpread PRO** дозволяє змінювати норму внесення у реальному часі, що робить машину надзвичайно точною та швидкою.

Система **SpeedServo** передбачає наявність електричних двигунів, які більш практичні та у 5 разів швидші за традиційні циліндри. Система забезпечує негайне коригування дози внесення в онлайн-режимі — за допомогою **GPS** — що сприяє економії добрив і запобігає перевитраті матеріалу.

ДОВГОВІЧНІСТЬ ТА НАДІЙНІСТЬ

Лопатки розкидача виготовлені з карбід-вольфрамового сплаву, що забезпечує високу зносостійкість навіть в агресивних умовах. Редуктор машини розрахований на 10 років без потреби в обслуговуванні. Бункер розкидача оснащений мішалками, які працюють



Віталій Мартиченко, бренд-менеджер з техніки **KUHN** компанії «Техноторг»

імпульсно, запобігаючи залежанню добрив. Завдяки цьому потік матеріалу залишається стабільним, а якість гранул — незмінною.

ЕКОНОМІЧНІСТЬ ТА ОКУПНІСТЬ

Розкидач також оснащений системою керування **OptiPoint**. Ця система за допомогою **GPS** контролює місцерозташування розкидача і автоматично вимикає подачу добрив на ділянках, які вже оброблено, або в місцях, де добрива не потрібні (наприклад, посадки, польові дороги чи неробочі зони).

Завдяки цьому враховується геометрія та рельєф поля. Потік добрив перекривається автоматично, щоб уникнути перевитрати. На звичайному розкидачі механізатор може вимкнути подачу пізніше або не вчасно, що призводить до перевищення норми і зайвих витрат добрив. Тут же все контролює комп'ютер — термінал і **GPS**.

За досвідом одного з наших клієнтів (Хмельницька область) — використання **AXIS 40.2 EMC** забезпечує їм до 20% економії добрив при робочій швидкості до 15 км/год.

Якщо говорити більше цифрами, то для господарства з площею



LEXIS 3000/3800

Причіпний обприскувач

Промивальний бак
на 320/400 л

Місткість баку робочої рідини
3180/4000 л

Система стабілізації штанги **EQUILIBRA**

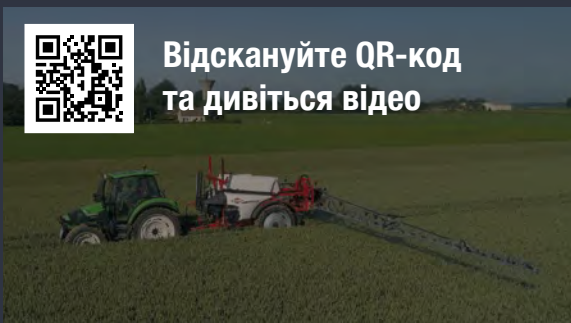
КОНТРОЛЬ норми витрати та розмір
кожної краплі з системою **AUTOSPRAY**

АЛЮМІНІЄВА штанга
шириною 24 або 28 м

100 ГА ДО ОБІДНЬОЇ ПЕРЕРВИ



Відскануйте QR-код
та дивіться відео



ТЕХНОТОРГ



Купуйте KUHN LEXIS
у ТОВ «Техноторг»
+38 (067) 510 73 73
www.technotorg.com
www.kuhn.ua

Скануйте
для більшого

KUHNfinance



будь сильним, будь з **KUHN**



1000 гектарів економія може становити до 800 000 грн економії за сезон — при нормі внесення 150-200 кг/га.

ІННОВАЦІЇ ДЛЯ КРАЇВ ПОЛІВ

Також слід відзначити, що у нас встановлена опція TELIMAT. Система автоматично обмежує ширину внесення добрив, а термінал автоматично зменшує подачу добрив на тарілки, запобігаючи їх попаданню за межі поля і, відпо-

відно, перевитраті. Ця опція працює таким чином: вона опускається донизу і обмежує кидання добрив. Це дозволяє зекономити матеріали та забезпечити екологічність роботи».

KUHN AXIS 40.2 EMC — це інноваційний розкидач, що поєднує в собі точність, економічність і надійність.

Завдяки сучасним технологіям він мінімізує вплив людського фак-

тора та забезпечує максимальну ефективність використання добрив. Для аграріїв, які прагнуть оптимізувати свої витрати, це розумне рішення, яке окупується за короткий строк.

Придбати інноваційну сільгосптехніку від французького виробника KUHN можна в офіційного дилера — компанії ТЕХНОТОРГ. Звертайтеся онлайн, або за телефоном нижче.



Звертайтеся до менеджерів у регіонах або за телефонами: (067) 515 67 75, (066) 369 59 21

www.technotorg.com



FIGHTER

Самохідний обприскувач

ЗАПРАВКА повного баку за 4 хв

ТЕЛЕМЕТРІЯ у комплекті

ШТАНГА шириною до 30 м
зі стабілізацією **EQUILIBRA**

КОЛІЯ від 2,6 до 3,2 м

КЛІРЕНС 1,6 м

БАК з нержавійки
місткістю 3000 л

ДЛЯ БУДЬ-ЯКИХ ВИКЛИКІВ



Відскануйте QR-код
та дивіться відео



ТЕХНОТОРГ



Купуйте KUHN FIGHTER
у ТОВ «Техноторг»
+38 (067) 510 73 73
www.technotorg.com
www.kuhn.ua

Скануйте
для більшого



KUHNfinance



будь сильним, будь з **KUHN**



LECHLER — ВИСОКОТОЧНІ НІМЕЦЬКІ РОЗПИЛЮВАЧІ

«Довговічність і якість — це завжди про хороший бізнес. Той, хто живе лише за рахунок зношених деталей, той зношує своїх клієнтів. Ми вважаємо за краще переконувати своєю роботою, ноу-хау та довгостроковим партнерством», — професор Вальтер Х. Лехлер (1942–2018), акціонер і директор.

Багато історій успіху було написано на південному заході Німеччини. Винахідники, розробники та підприємці з амбіціями та стратегічним баченням творили її. Lechler, безумовно, один із них.

Компанію Lechler засновано в 1879 році як сімейний бізнес в місті Штутгарт — у центрі німецького машинобудування.

З того часу компанія Lechler тісно пов'язана з високоточним машинобудуванням.

ПОНАД 140 РОКІВ ДОСВІДУ В ТЕХНОЛОГІЇ РОЗПИЛЕННЯ — ОСЬ ЩО TAKE LECHLER!

Сьогодні 900 співробітників розробляють і виготовляють високоточні розпилювачі для різноманітних галузей промисловості: автомобілебудування, фармацевтики, металургії, харчової промисловості, і, звичайно, для сільського господарства. Будьте певні, що багато того, чим ви користуєтесь щодня, було виготовлено за допомогою розпилювачів Lechler!

Наші глибокі знання галузі та процесу базуються на незліченних винаходах і патентах, які компанія Lechler отримує, починаючи з 1879 року. Саме це зробило

нас лідером інновацій у технології розпилювачів. Щоб залишатися такими ж і в майбутньому, компанія Lechler щороку значну частину нашого обороту направляє на дослідження та розробки.

Дякуючи співробітництву з партнерами і представниками, група Lechler представлена в більше ніж 65 країнах.

LECHLER ВЖЕ БІЛЬШЕ 25 РОКІВ ПРАЦЮЄ НА РИНКУ УКРАЇНИ! ДЯКУЄМО УКРАЇНСЬКИМ АГРАРІЯМ І ПАРТНЕРАМ, ЩО ОБИРАЄТЕ LECHLER!

Сьогодні, як і багато років до цього, сільськогосподарські розпилювачі Lechler — це «Made in Germany», це високі стандарти якості і нашої відповідальності як виробника!

#КультураОбприскування




**ENGINEERING
YOUR SPRAY SOLUTION**



LECHLER

**ВИСОКОТОЧНІ НІМЕЦЬКІ
РОЗПИЛЮВАЧІ**

   +38 050 358 97 33

   +38 093 436 93 97

   +49 172 346 49 49

www.lechler.ua



КОРМОЗМІШУВАЧ KUHN ПІДВИЩУЄ ЕФЕКТИВНІСТЬ ВИРОЩУВАННЯ М'ЯСНОЇ ПОРОДИ ВРХ

Механізація змішування раціонів і годівлі привела до значної ефективності для виробника яловичини Джеймса Муді, який керує підрозділом із близько 250 голів великої рогатої худоби в N. Shore Farming Ltd у Гемпширі.

У 2017 році Джеймс вперше застосував вживаний кормозмішувач для раціону, покращивши подачу раціону, що призвело до помітного збільшення темпів росту худоби та різко скоротило час відгодівлі з 28–30 місяців до 14–18. Через рік він перейшов на більш ефективний новий вертикально шнековий кормозмішувач, додавши швидке змішування та більш адаптовану подачу корму, що покращило продуктивність худоби.

Загалом, двоетапний перехід до повністю механізованої системи здійснив революцію у виробництві яловичини, яке зараз повністю використовує різноманітні види кормів, зернові культури та солому, що виробляються на фермі. Система Джеймса передбачає придбання телят м'ясної породи від молочної промисловості у віці приблизно 10 днів, вирощування їх на молоці та введення їх у перехідний раціон з 10 до 12-тижневого віку.

«Ми купуємо бичків і телиць, зазвичай симентальських, лімузенських, блакитних або ангусів, — пояснює він. — Вони будуть харчуватися молоком двічі на день протягом 10 тижнів, а потім пару тижнів харчуватимуться молоком один раз на день, перш ніж ми перемістимо їх у загоны для вирощування. Протягом цього

періоду їх введуть до раціону, що включає трав'яний силос, подрібнену солому, горіхи для розведення яловичини, протеїн, мінеральні речовини та півкілограма плющеного ячменю на голову».

Цей перехідний раціон змішується в кормозмішувачі KUHN PROFILE з одним вертикальним шнеком та об'ємом 15 кубічних метрів. Машина має програмовану систему зважування, яка забезпечує точне завантаження компонентів раціону та дозволяє Джеймсу легко додати окремо ячмінь перед тим, як перейти до годівлі старшої худоби.

«Ми годуємо 4 кілограми ячменю на голову великої рогатої худоби разом з іншими компонентами, тому після того, як раціон для телят було розподілено, відносно легко додати окремо ячмінь. Це означає, що я не створюю дві цілком окремі суміші, і можу бути набагато ефективнішим».

Удосконалюючи свій кормозмішувач, Джеймс вибрав KUHN PROFILE, придбаний у місцевого дилера Hunt Forest Group, який продовжує надавати необхідну підтримку. Компактна машина з вбудованою рамою PROFILE виявилася ідеальною на фермі, де доступ до сараїв може бути змінним та обмеженим. Завдяки одному вертикальному шнеку, призначеному для ефективної обробки повного спектру типів корму, новий кормозмішувач значно скоротив час змішування.

«Зазвичай ми включаємо в раціон солом'яний і трав'яний силос різної якості у великих квадратних тюках та сухі речовини, і важливо досягти ретельного змішування», — пояснює Джеймс. — Спочатку йде солома, потім силос, потім ячмінь і нарешті комбікорм. Зараз потрібно від 25 до 30 хвилин, щоб



досягти оптимальної суміші на основі волокнистого компоненту, нарізаного приблизно на три чверті дюйма. І це виконується набагато швидше, ніж старішою машиною».

PROFILE Джеймса має один шнек, виготовлений із довговічної нержавіючої сталі, який спочатку був оснащений шістьма стандартними сталевими ножами. Та протягом перших шести місяців, через знос лез подрібнювальних ножів, він відзначив падіння продуктивності змішування. Розчарований необхідністю використовувати шліфувальну машину для загострення ножів, щоб підтримувати продуктивність, він встановив на PROFILE ножі з покриттям Hardox і не озирався назад.

«Ножі із загартованої сталі зробили все можливе, — додає Джеймс, — адже ефективність змішування значно краща, і мені не доводилося до них торкатися 12 місяців. Можливість швидко змішувати раціон і згладувати його в оптимальному складі є життєво важливою для підтримки ефективності роботи та продуктивності великої рогатої худоби».



Кормозмішувач KUHN PROFILE — це універсальні машини, які мають до 147 можливих варіантів налаштувань та раціонів. У випадку Джеймса, PROFILE може роздавати корм з будь-якої сторони переднім суцільним стрічковим конвеєром та має ще й телескопічний похилий розподільний конвеєр Flexi-Lift, встановлений з правого боку для забезпечення доступу до ряду лотків-годівниць різної висоти.

«Ми знаходимося на похилій місцевості і маємо до десяти різних сараїв, які використовуються одночасно, тому можливість годувати з рівня землі приблизно на три фути є справді цінною, — каже він. — Це ще один фактор, який робить операцію максимально ефективною».

**ПОРИНЬ В ІСТОРІЮ
ВИНИКНЕННЯ KUHN У СВІТІ!**

СВІТ ЗМІНЮЄТЬСЯ, І KUHN ТАКОЖ

Трансформація ринку триває вже роками, але, про що вже неодноразово говорилося, вона посилюється.

«Є загальна проблема критичного розміру та економії на масштабі, — пояснює Крістіан Фішер. — Ми знаємо, що ферми ростуть і об'єднуються. Їх стає все менше, але вони стають усе більше. Те саме стосується наших дистрибуторських мереж: дилери також об'єднуються. Вони стають дедалі більшими, але їхня кількість зменшується. Наприклад, щоб оптимізувати інвестиції, європейські фермери все частіше купують спільно. Також вони частіше звертаються до агропідприємств, які надають послуги на замовлення. Це більш економічно та дозволяє розумніше використовувати машину залежно від сезону».

Стосунки фермерів зі своїми дилерами та їхньою технікою зовсім не схожі на ті, що були десять чи п'ятнадцять років тому.

«Машини стають дедалі складнішими, з більш автоматизованими функціями та бортовою електронікою, — продовжує Крістіан Фішер. — Тепер фермери очікують експертних порад від мережі, і це призводить до появи спеціалізованих продавців-консультантів. Тваринництво та рослинництво — це дуже різні світи, які потребують все більш специфічних навичок».

Цифрові інструменти також відіграють все більшу роль.

«Фермери — пристрасні користувачі Інтернету, — пояснює Рольф Шнайдер. — Спеціалізовані веб-сайти

та соціальні мережі дають клієнтам можливість ознайомитись із технічними характеристиками машини, перш ніж звертатися до свого дилера. Ми активно розробляємо нові цифрові інструменти, щоб не відставати від цих тенденцій».

На додаток до всіх цих змін зростає попит на персоналізовані машини, що також не є чимось новим.

«Поступово ми перейшли від продажу машин зі складу, що дозволяє масове виробництво однієї моделі, до персоналізованих продажів, коли клієнт визначає характеристики машини, — пояснює Роланд Рігер. — Якщо фермери хочуть покращити свою продуктивність, їм потрібні машини, які є ефективнішими,



EUROMIX I



Нові ідентифікаційні характеристики продукції, представленої на виставці Agritechnica Show у Ганновері в 2017 році, дозволяють чітко виділити бренд KUHN серед конкурентів і забезпечити йому кращу впізнаваність.

точнішими та ідеально адаптованими до особливостей середовища та їх діяльності. Виробничі партії машин стають меншими, і ми змушені ставати більш реагуючими».

Ів Гюль, працюючий протягом десяти років на майданчику в Саверні (керівник відділу операцій на майданчиках у Саверні з 2016 року), зазначив, що «кількість конфігурацій машин значно зросла, а кількість опцій зросла більш ніж удвічі, при цьому масштаби серійного виробництва були скорочені наполовину. До цього додається зростаюча складність, пов'язана з гідравлікою та появою електроніки, а також значне збільшення розмірів і ваги машин. Це змусило нас зробити великі інвестиції у внутрішню логістику наших заводів. Завдання полягає в тому, щоб постачати на наші складальні лінії більший асортимент компонентів у менших кількостях і швидше».

Складність машини, електроніка, індивідуальні замовлення, виробниче реагування, спеціалізована дилерська мережа... KUHN добре знайома з цими викликами та працює над їх вирішенням, використовуючи талановитість своїх 5000 відданих співробітників і свій виробничий досвід. Компанія має міцну основу для підтримки вже впроваджених нових заходів, але виклики посилюються, змінюється напрямок, досліджуються незвідані території, де інновації є ключовим

фактором, і вступає в гру нова динаміка... Це стосується машин, підключених до платформи MyKUHN, — однієї з головних подій у цьому секторі.

«Електроніка задовольняє потреби у точності, такі як оптимізація врожайності завдяки кращому знанню ґрунту та точному контролю вхідних ресурсів (насіння в потрібному місці), кращому використанню машин за менших витрат, обмеженню забруднення повітря та ґрунту завдяки контрольованому використанню продукції, кращому плануванню та кращій безпеці роботи, — пояснює Жанно Хіроніmus. — Ми повинні бути годні задовольнити всі ці вимоги».

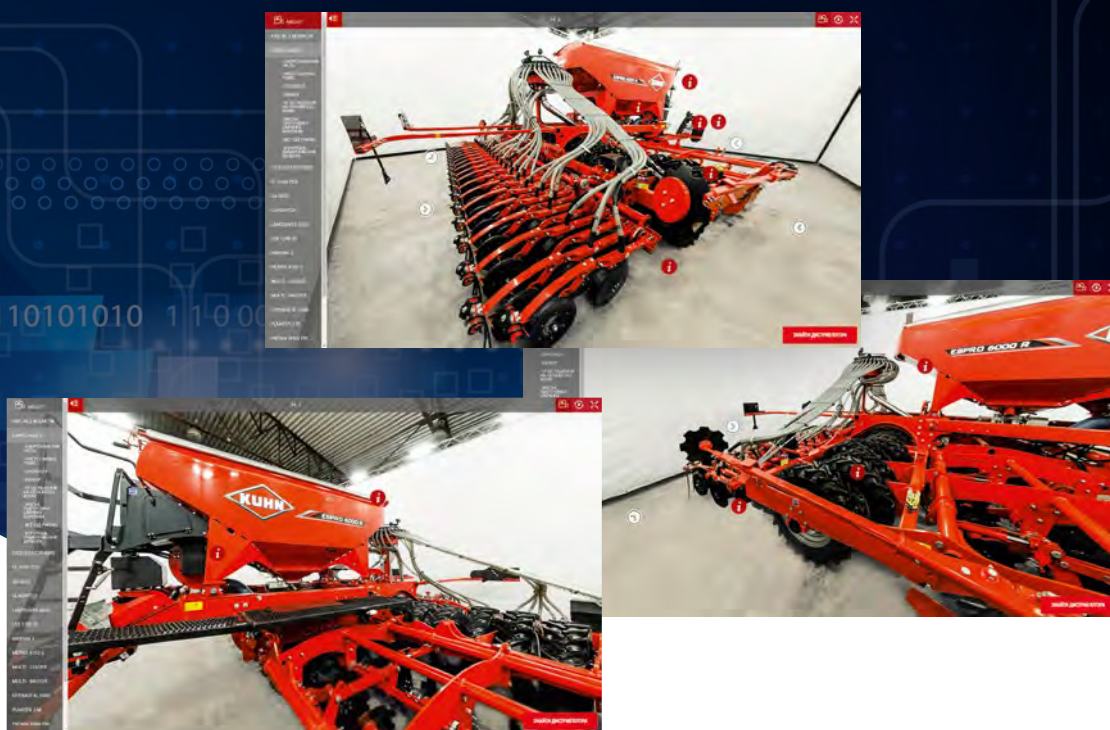
Як? Зосередившись на інноваціях.

«Ми почали впроваджувати технологічні рішення в 1990-х роках, — продовжує Жанно Хіроніmus. — Наразі ми стрімко просунулися в галузі точного землеробства. Наші машини містять електронні дані, які дають змогу налаштувати машину відповідно до характеру ґрунту та типу культури. Ми навіть працюємо над встановленням зв'язку між безпілотними літальними апаратами та машинами, оскільки дрони здатні збирати дані про земельні ділянки з надвисокою роздільною здатністю. Ми навіть можемо уявити автономні машини та трактори, що працюють 24 години на добу. Можливості безмежні!»

Залишайтеся на зв'язку з нами!



ЗАЗИРНИ В СВІТ ТЕХНІКИ



З НОВОГО РАКУРСУ



Вирушай в нову реальність



ВИГІДНІ УМОВИ ФІНАНСУВАННЯ на техніку KUHN

Строк фінансування	12 міс.	24 міс.	36 міс.	48 міс.	60 міс.
Авансовий платіж, %	30%				
Ставка фінансування, USD	0,01%	1,40%	2,80%	3,60%	4,10%
Ставка фінансування, EUR	0,01%	0,50%	1,90%	2,60%	3,20%
Ставка фінансування, ГРН	14,00%	17,30%	18,70%	19,40%	19,90%

- ✔ Крім відсоткової ставки ОТП Лізинг додатково фінансує (включається до графіку погашення):
 - страхування;
 - реєстрація техніки в державних органах;
 - комісія за конвертацію валюти, при фінансуванні в іноземній валюті;
 - встановлення та обслуговування GPS обладнання для самохідної техніки.

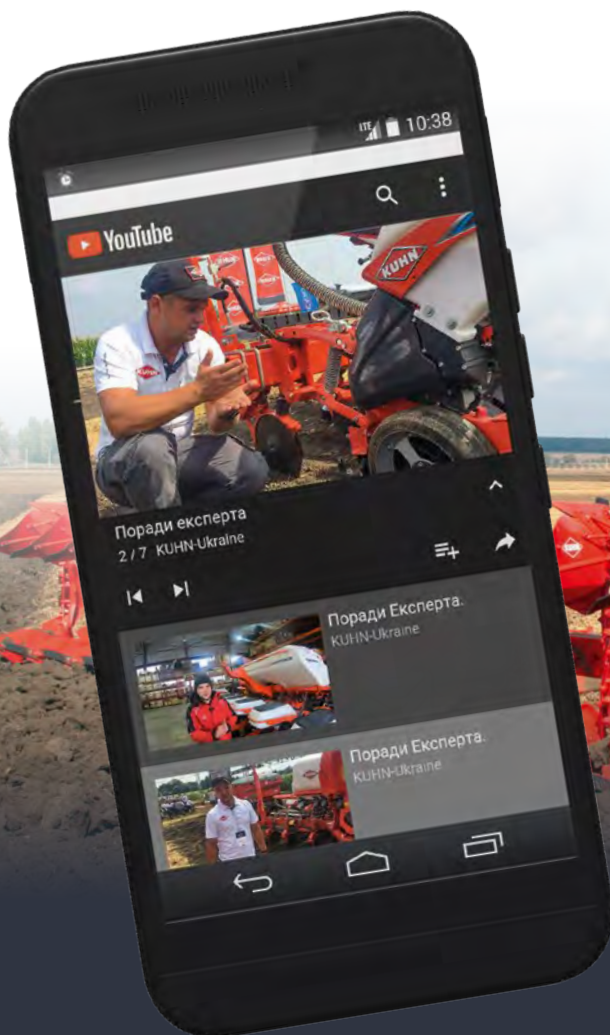
- ✔ За надання фінансування встановлюється одноразова комісія в розмірі 1,5% від вартості.

**Чому оригінал?
Як підібрати запасні частини?
Як використовувати?**

ПОРАДИ ЕКСПЕРТА



Відео «Поради експерта»
на Youtube-каналі KUHN:
переходьте з QR кодом



будь сильним, будь з **KUHN**

KUHN APPS додатки

ДОДАТКИ НА ДОПОМОГУ В НАЛАШТУВАННІ



KUHN PRECISEED

Для точного висіву

Функції: допоможе в налаштуванні сівалок точного висіву PLANTER 3 і MAXIMA 2 – від щільності висіву та глибини до варіантів внесення добрив і мікрогранул відповідно до виду насіння.



SEEDER CALIBRATION ASSISTANT

Для найкращої оптимізації сівалки

Функції: допоможе вам визначити налаштування, що найкраще відповідають вашій сівалці та умовам висіву (вид насіння, кількість тощо). Цей додаток також має конвертер «кількість насіння/м² – кг/га».



KUHN SPREADSET

Точне налаштування вашого розкидача для кожного виду добрив

Функції: допоможе вам у визначенні правильного налаштування розкидача добрив залежно від виду добрива, робочої ширини розкидання і швидкості руху. Налаштування можна перенести безпосередньо на розкидач через модуль WIFI. Отже, процес налаштування стає легшим. Додаток також може відобразити кількість добрива, що залишилася в бункері, щоб завантажувати тільки необхідну його кількість.



KUHN NOZZLE CONFIGURATOR

Щоб визначити потрібну форсунку і отримати оптимальні результати розбризкування

Функція: допоможе вам обрати потрібну форсунку, що відповідає саме вашим потребам (робоча швидкість, витрати тощо).



KUHN CLICK&MIX

Щоб легко знайти потрібний змішувач-кормороздавач

Функції: полегшує вибір, пропонуючи три моделі причіпного змішувача-кормороздавача TMR, які відповідають потребам щодо обсягів роздавання з урахуванням обмежень розміру приміщення (висота в'їзду, відстань між жолобами тощо).



KUHN FORAGEXPERT

Заготівля кормів — максимально продуктивно

Функції: оптимізація процесів заготівлі кормів через поєднання найбільш ефективних машин. Відповідно до поточного чи планованого устаткування, можна обрати косарку, косарку-плющилку, ворушилку, валкоутворювач, які найкращим чином задовольняють ваші потреби.



КОНСУЛЬТАЦІЙНІ ДОДАТКИ

Допомога у виборі

ЗАВАНТАЖУЙ
безкоштовно:



ПІДПИСУЙСЯ та будь у курсі всіх подій:



KUHN-Ukraine



kuhnua



будь сильним, будь з **KUHN**

Офіційні дилери

ТОВ «КУН-Україна»



ТОВ «АГРАРНА ІНДУСТРІАЛЬНА КОМПАНІЯ»

м. Київ, вул. Урлівська,
буд. 23г, оф. 245
www.aico.ua
www.tex-k.com.ua

+38 (050) 318 72 19
+38 (050) 658 04 75



ТОВ «ЕРІДОН ТЕХ»

Київська область,
с. Петропавлівська Борщагівка,
вул. Кришталева, 5
www.eridon-tech.com.ua

+38 (044) 423 50 50
+38 (067) 513 67 37
office@eridon-tech.com.ua



ТОВ «ТЕХНОТОРГ»

м. Миколаїв,
пр. Героїв України, 113/1
www.technotorg.com

+38 (067) 510 73 73
info@technotorg.com



ТОВ «УАПК»

Київська обл., смт. Чабани,
вул. Машинобудівників, 1
www.uapc.com.ua

+38 (044) 379 07 69
+38 (067) 508 92 92
uapc@uapc.com.ua



ТОВ «ТАЙТЕН МАШИНЕРІ УКРАЇНА»

Київська обл., смт. Чабани,
вул. Машинобудівників, 1
www.titanmachinery.ua

0 800 50 80 80
+38 (067) 246 15 37
office@titanmachinery.ua



ТОВ З П «ЦЕППЕЛІН УКРАЇНА ТОВ»

м. Київ, вул Васильківська, 34
www.zepelin-agro.com.ua

0 800 300 350
+38 (044) 494 24 30
agro@zepelin.ua



ТОВ «АГРОБУДІВЕЛЬНИЙ АЛЬЯНС «АСТРА»

Київська обл., смт. Чабани,
вул. Машинобудівників, 5а
www.astra-group.ua

+38 (044) 332 56 00
office@astra-group.ua

KUHN parts

KUHN finance

KUHN dealers



Представники **KUHN** у регіонах



Рівненська, Волинська, Львівська, Вінницька, Житомирська, Хмельницька, Тернопільська, Івано-Франківська, Чернівецька, Закарпатська обл.

(050) 410 47 66

Харківська, Дніпропетровська, Кіровоградська, Миколаївська, Одеська обл.

(050) 417 05 33

Київська, Черкаська, Полтавська, Чернігівська, Сумська обл.

(050) 493 18 18



будь сильним, будь з **KUHN**



будь сильним, будь з **KUHN**



Причипний обприскувач
LEXIS 3000/3800