



«...за рахунок більшої ширини захвату — у нас це 6 метрів — ми ще й економимо на дизпаливі, адже на 1 га маємо витрати 2,5 л пального...»

Світлана Павлівна Калина,
директор ФГ «Світанок»

Стор. **26**

KUHN OPTIMER XL



будь сильним, будь з **KUHN**



будь сильним, будь з **KUHN**



ОБИРАЙ НАЙКРАЩЕ!

Компанія KUHN — світовий лідер у виробництві навісної та причіпної сільськогосподарської техніки. Загальний штат компанії налічує більше 5000 спеціалістів, які за рік виробляють понад 65 000 одиниць надійної техніки.

Офіційне представництво «КУН-Україна» почало свою активну діяльність в 2006 році. А вже сьогодні технікою KUHN користуються тисячі провідних господарств України. Це й не дивно, в техніці використовуються інноваційні технологічні рішення, що дозволяють отримувати максимальні результати роботи. В компанії понад 2000 патентів на власні розробки, 10 родин техніки, 1700 базових моделей та 3050 можливих модифікацій. Це дає змогу створювати техніку під умови та потреби кожного господарства. Завдяки KUHN господарства України збільшують врожай та рентабельність.

Будь сильним, будь з KUHN

ВАЖЛИВО!

Для Вашої зручності, уникнення ускладнень та вчасного виконання сільськогосподарських технологічних процесів на ваших господарствах, рекомендуємо у ці складні та непрогнозовані часи ретельно проаналізувати та спрогнозувати Ваші потреби і заздалегідь зробити замовлення на техніку та комплектуючі. Будь ласка, звертайтеся до наших офіційних дилерів та менеджерів.

З турботою, команда КУН-Україна

KUHNparts



KUHNfinance



KUHNdealers



www.kuhn.ua

Рівненська, Волинська, Львівська, Вінницька,
Житомирська, Хмельницька, Тернопільська,
Івано-Франківська, Чернівецька, Закарпатська обл.
(050) 410 47 66

Харківська, Дніпропетровська, Кіровоградська,
Миколаївська, Одеська обл.
(050) 417 05 33

Київська, Черкаська, Полтавська,
Чернігівська, Сумська обл.
(050) 493 18 18

KUHNparts

KUHN PARTS

КУН ПАРТС Франція

Кількість позицій на складі: **91 000**

Криті склади: **26 000 м²**

Загальна площа: **12 га**

КУН ПАРТС Україна

Понад **5800** позицій на складі

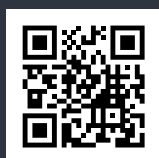
Понад **950** палетомісць

Склад працює **7/7**

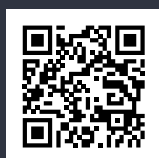
KUHNparts



KUHNfinance



KUHNdealers



будь сильним, будь з **KUHN**

**ОНЛАЙН СЕРВІС
ПРАЦЮЄ 24/7**

Відкрийте для себе переваги MyKUHН

MyKUHН – це безкоштовний інтернет-портал для клієнтів компанії KUHN. Зареєструйтеся сьогодні та отримайте всю необхідну інформацію про вашу техніку, замовляйте запасні частини та знаходьте найближчих дилерів.

ОБСЛУГОВУЙТЕ СВОЮ ТЕХНІКУ ОНЛАЙН!

Отримуйте максимум від своєї техніки KUHN! Увійшовши в систему, на комп'ютері, мобільному телефоні чи планшеті, ви зможете керувати технікою KUHN, маючи доступ до каталогів деталей та завантаження інструкцій з експлуатації.

ОРИГІНАЛЬНІ ЗАПЧАСТИНИ KUHN

MyKUHН дозволяє шукати запасні частини, вказуючи її номер або використовуючи електронний каталог KUHN. Тепер з замовленням запчастин впорається навіть дитина. Ви можете переглянути доступність деталі у свого дилера та надіслати йому свій вибір.

ПОСІБНИКИ З ЕКСПЛУАТАЦІЇ

Завдяки реєстрації ваших машин у розділі «Мій парк техніки» ви легко знайдете необхідну вам інструкцію з експлуатації. MyKUHН дозволяє завантажувати інструкції та посібники. MyKUHН надішле вам сповіщення, коли ваша техніка потребуватиме обслуговування і ви зможете дуже швидко зв'язатися зі своїм дилером, щоб потурбуватися про свою техніку.

БЕРІТЬ УЧАСТЬ В ПОДІЯХ ПОБЛИЗУ

Отримуйте сповіщення, коли дилери KUHN організують події поблизу. Демопокази, семінари та виставки вже чекають на вас!

ОТРИМУЙТЕ НАЙКРАЩІ ПРОПОЗИЦІЇ

Скористайтеся ексклюзивними пропозиціями для замовлення та фінансування техніки.

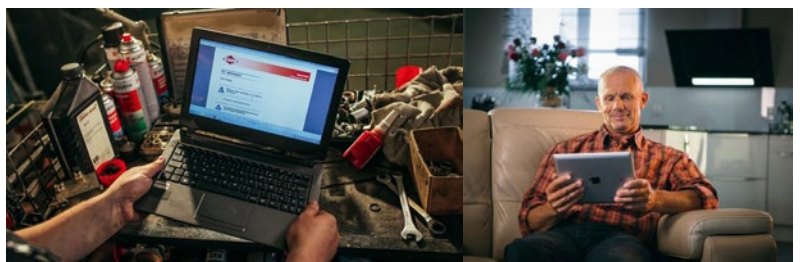
ПІДТРИМУЙТЕ ЗВ'ЯЗОК

Знаходьте через MyKUHН найближчих дилерів та підтримуйте зв'язок з ними.



ТЕПЕР, ЩОБ ЗАМОВИТИ ЗАПАСНІ ЧАСТИНИ, ВАМ НАВІТЬ НЕ ПОТРІБНО ВСТАВАТИ З ДИВАНУ
Заходьте на MyKUHН, реєструйте свій парк техніки KUHN і вам відкриється доступ до всієї інформації про ваші агрегати:

- каталог запасних частин,
- інструкції з експлуатації,
- контакти дилера, через якого можна замовити запчастини,
- інше.



KUHНparts

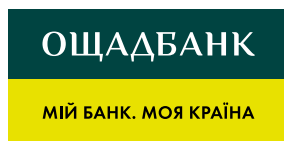
KUHНfinance

KUHНdealers



будь сильним, будь з **KUHН**

KUHNfinance



Raif.
It's easier

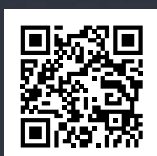
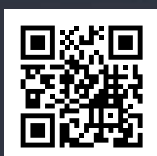
Початковий внесок **від 20%**



KUHNparts

KUHNfinance

KUHNdealers



будь сильним, будь з **KUHN**

ЗМІСТ

- 8** Новини
- 10** Сучасні підходи до годівлі тварин
- 14** Посівний комплекс KUHN ESPRO 6000 RC на Дні поля «УКАБ Агротехнології»
- 18** Zerpelin рекомендує: універсальний рулонний прес-підбирач KUHN VB 3160
- 22** Чому глибоке рихлення можна вважати результативною технологією обробітку ґрунту?
- 26** Висока якість роботи й економія ресурсів: KUHN OPTIMER XL на полях Харківщини
- 30** Мінімізація витрат при заготівлі силосу та годівлі
- 34** Нові технології обприскування ефективніші, ніж будь-коли до цього
- 38** Фінал акселераційної програми BGV Hardware Accelerator!
- 42** Дисковий культиватор сприяє мінімальному обробітку
- 46** Посилення присутності на міжнародному ринку



LANDSAVER

Комбінований чизельний плуг

Зберігає **ВОЛОГУ** в ґрунті

Тягове зусилля на 1 м робочої ширини:
для тракторів від **140 до 750 к. с.**

ГЛИБИНА обробітку: **30 см**

Прорізний **ДИСК**: **55,8 см**

Робоча **ШИРИНА**: **2,8 м**

Кількість лап: **7–25**

Робоча **ШВИДКІСТЬ**: **7–12 км/год**

Відстань **МІЖ ЛАПАМИ**: **38 см**

ДЛЯ ОСНОВНОГО ОБРОБІТКУ



Відскануйте QR-код
та дивіться відео



Знайти Дилера

KUHN finance



www.kuhn.ua



будь сильним, будь з **KUHN**

НОВИНИ

НОВИЙ ДИЛЕР КУН (KUHN) В УКРАЇНІ – КОМПАНІЯ «АБА «АСТРА»

Компанія «Агробудівельний альянс «АСТРА» є одним з найбільших постачальників і сервісних операторів сільськогосподарської техніки в Україні.

ОСНОВНІ НАПРЯМКИ ДІЯЛЬНОСТІ КОМПАНІЇ:

- продаж нової та вживаної сільгосптехніки техніки;
- гарантійний сервіс та післягарантійне сервісне обслуговування сільськогосподарської техніки;
- постачаємо замовникам найширший спектр оригінальних запасних частин для підтримки всіх моделей сільськогосподарської техніки всесвітньо відомих виробників;
- торгівля агропродукцією (кукурудза, ріпак, ріпаківий шрот, соя, соєвий шрот, цукор тощо).

Компанія «АБА «АСТРА» вже понад 26 років працює на аграрному ринку України та забезпечує сільгоспвиробників якісною сільгосптехнікою, інноваційними агротехнологіями та незмінно високим рівнем сервісу.

«АБА «Астра» має 16 представництв у 15 областях України, у компанії працюють близько 250 співробітників.

ОСНОВНІ ПЕРЕВАГИ КОМПАНІЇ:

- 26 років досвіду на ринку продажу с/г техніки (заснована у 1998 році);
- представництва розташовані по всій території України;
- високі стандарти та професійна робота відділу післяпродажного обслуговування (24 години / 7 днів на тиждень);
- систематичне управління продажами (СРМ), постійне навчання та підвищення кваліфікації співробітників;
- добре налагоджена внутрішня та міжнародна логістика.

Як ви знаєте, наша компанія реалізує трактори Fendt та Valtra, і лінійка цих тракторів гарантує оптимальну експлуатацію причіпної техніки КУН. Спочатку ми фокусуватимемося на таких регіонах: Київська, Чернігівська, Черкаська, Полтавська, Харківська області.

Співробітники нашої компанії вже пройшли навчання щодо техніки КУН, познайомилися з технікою в роботі та переконалися в якості бренду. Перша техніка вже чекає своїх майбутніх господарів на базі «АБА «АСТРА».

З новою технікою можна буде ознайомитися на Дні поля «Битва Агротитанів» – 28 серпня 2024 року на Київщині. Компанія КУН є Генеральним партнером заходу!



Якщо хочете купити техніку КУН – вам до компанії «АБА «АСТРА».

Якщо вам потрібні запчастини КУН – вам до компанії «АБА «АСТРА».

Якщо потрібне сервісне обслуговування техніки КУН – вам знову до компанії «АБА «АСТРА».

Якщо ви хочете поміняти зерно на техніку КУН – вам до компанії «АБА «АСТРА».

Якщо хочете купити техніку КУН у Trade In – вам до компанії «АБА «АСТРА».



Будьте першими, хто купить новий оборотний плуг або посівний комплекс КУН у компанії «АБА «АСТРА»!
 САКУНОВ ДМИТРО
 Продакт менеджер KUHN
 +38 050 225 92 28; +38 067 739 74 74
 Dmytro.Sakunov@astra-group.ua
 www.Astra-Group.ua



Офіційний дистриб'ютер техніки KUHN



+380 44 332 56 00
office@astra-group.ua
Astra-Group.ua

вул. Машинобудівників, 5А, смт Чабани
Фастівський р-н, Київська обл., 08162, Україна
Shop.Astra-Group.ua



будь сильним, будь з **KUHN**



СУЧАСНІ ПІДХОДИ ДО ГОДІВЛІ ТВАРИН

До 2050 року прогнозована чисельність населення планети перевищить 9 мільярдів, приблизно на 2 мільярди більше, ніж нинішнє. Це зростання населення відбуватиметься в основному в країнах, що розвиваються. Тваринництво забезпечить стабільні джерела їжі та робочі місця. Тому розвиток тваринництва необхідний для людства.

Годівля — найважливіший фактор успішного ведення тваринницького господарства. Тварина буде використовувати свій потенціал, лише якщо її добре годують.

Щоб досягти максимальної продуктивності корів, слід дотримуватися належної практики годівлі.

По-перше, регулярно перевіряйте запаси фуражу та кормів і розподіляйте їх по відповідній групі тварин.

По-друге, кожного дня потрібно слідкувати за якістю кормів, щоб вони не були зіпсовані. Якщо ж таке

трапилося, просто краще їх утилізувати, а ніж втратити здоров'я та продуктивність тварин.

По-третє, контролюйте послідовність (від грубих до дрібних — солома, силос і т. д.), вагу/об'єм завантаження інгредієнтів раціону в кормозмішувач, як він змішує (не менше 15 хв. після завантаження останнього сипучого інгредієнта, наприклад — кормових добавок, до роздачі) корм та рівномірність роздачі готової суміші корму.

По-четверте, аналізуйте загальну вологість змішаного

корму, оптимальна вологість якого повинна бути в межах 40–45%, якщо вологість виходить за межі більше ніж на 5%, слід вносити корективи в раціон.

Зараз поговоримо про загально змішаний раціон та чому він такий важливий для тварин.

ЩО ТАКЕ ЗАГАЛЬНО ЗМІШАНИЙ РАЦІОН (TMR)?

TMR — це метод годівлі корів, який поєднує корми, складені з певним вмістом поживних речовин, у єдину кормову суміш.

PROFILE

Причипний кормозмішувач

Широкий модельний ряд ПІД КОЖНУ ПОТРЕБУ

2 або 3 ВЕРТИКАЛЬНИХ шнеки

МІСТКІСТЬ бункера від 14 до 34 м³

ТОЧНІСТЬ зважування та дозування

ПРАВА та ЛІВА роздача корму

ОДНОРІДНЕ змішування
та ЯКІСНА порізка

ЛИШЕ ЯКІСНИЙ КОРМ



Відскануйте QR-код
та дивіться відео



Купуйте KUHN PROFILE
в офіційного дилера ТОВ «ТЕХ-К»
+38 (050) 318 72 19

tex-k.com.ua

Скануйте
для більшого



KUHNfinance



будь сильним, будь з **KUHN**

Суміш містить наступні корми:

- корми,
- зерна,
- білкові корми,
- мінерали,
- вітаміни,
- кормові добавки.

Якщо ваш кормозмішувач подрібнив та добре змішав інгредієнти раціону, корови будуть їсти збалансований за поживними речовинами корм.

Кожна корова їсть необхідну кількість кормів і концентратів, необхідних для хорошої продуктивності та здоров'я. Корови — найвибагливі тварини, і якщо корм погано змішаний, ми можемо побачити, як корови його перебирають. Загально змішаний корм знижує ризик розладу травлення, стабілізує рН рубця та оптимізує процес травлення корму в рубці.

Кормозмішувачі дозволяють скоротити роботу з годівлі і заощадити витрати на оплату праці. Забезпечують більший контроль над всіма процесами годівлі. Правильно збалансована для ваших корів годівля може збільшити виробництво молока на 1–2,5 кілограма на корову щодня.

Усі корови в групі отримують однаковий раціон. Індивідуальне

годування неможливе. Вам потрібен міксер, щоб правильно годувати тварин.

Сухі корми, такі як сіно або солома, можуть погано змішуватися в деяких міксерах, тому KUHN запровадив кілька інноваційних рішень.

По-перше, шнек який має подвійний схил на останньому витку допомагає швидко подрібнювати цілі тюки. Але щоб досягти найкращих результатів, подрібніть сухі корми перед додаванням їх у змішувач.

По-друге, асиметричні зубці роблять чистий зріз та подрібнюють суміш до 5 см.

Також хотілося окремо описати порядок додавання кормів до змішувача. Додайте корм у такому порядку, якщо використовуєте вертикальні змішувачі з одним або двома центральними шнеками:

1. Сухі або довгі корми;
2. Зерно;
3. Концентрати;
4. Силосовані корми.

Звісно, щоб корм добре перемішався потрібний час. Загалом, це 7–10 хв для горизонтально-шнекового, та не менше 15 хв — для вертикально-шнекового.

Але на якість змішування також впливають й інші фактори:

- Тип змішувача (горизонтально- або вертикально-шнековий);
- Форма та об'єм кузова кормозмішувача;
- Об'єм корму в змішувачі;
- Стан змішувача (новий чи старий).

Не менш важливий процес для досягнення ефективності годівлі корів — групування корів. Корови в групі повинні бути максимально однорідними за молочною продуктивністю і живою масою.

Різниця в продуктивності молока (понад 10 кілограмів на день) або масі тіла (понад 100 кілограмів) у групі може призвести до того, що деякі корови переогодуються або недоогодуються. Це може збільшити витрати на корм або втрати молока. Майте принаймні три групи лактаційних корів для рентабельного годування.

ВИСНОВОК

Підсумок вище сказаного доводить, що якісне харчування є чи не найважливішим компонентом процвітання молочної промисловості, усуваючи дефіцит поживних речовин і підвищуючи якість кормів.

Поживні та чисті корми — це лише перша частина для успішної годівлі ВРХ. Друга частина — це кормозмішувач, який буде відповідати потребам вашого господарства по всіх відповідних критеріях.

ТЕХ-К пропонує великий вибір кормозмішувачів для ваших господарств.

*Експерт Тех-К з годівлі та догляду
Валентин БУРЯЧЕНКО
e-mail: valentyn.tex.k@gmail.com
моб.: +38050 851 95 87*

Посилання: <https://tex-k.com.ua/zelenaya-liniya/smesiteli-kormorazdatchiki/>



НАЙКРАЩА ТЕХНІКА

для сінозаготівлі

ПРИЧІПНА ДИСКОВА
КОСАРКА KUHN FC



СІНОВОРУШИЛКА
KUHN GF



ГРАБЛІ РОТОРНІ
(ВАЛКОУТВОРЮВАЧ)
KUHN GA



ПРИЧІПНИЙ ЗМІШУВАЧ-
КОРМОРОЗДАВАЧ KUHN EUROMIX



ПРЕС-ПІДБИРАЧ
ТЮКОВИЙ KUHN LSB



ТОВ «ТЕХ-К»

м. Київ

вул. Урлівська 23-Г

+38 (050) 658-04-75

aico.ua

Скануйте
для більшого



будь сильним, будь з **KUHN**



ПОСІВНИЙ КОМПЛЕКС KUHN ESPRO 6000 RC НА ДНІ ПОЛЯ «УКАБ АГРОТЕХНОЛОГІЇ»

25 липня 2024 року на полі МХП у Вінницькій області відбувся День поля «УКАБ Агротехнології», де було представлено широкий спектр сучасної сільськогосподарської техніки. Однією з найбільш цікавих та продуктивних машин стала презентація посівного комплексу KUHN ESPRO 6000 RC.

Фахівець Тайтен Машинері Україна, Богдан Коваленко, з допомогою відомого блогера Олександра Бойко ділилися своїми враженнями про цей агрегат.

«Сьогодні ми розглядаємо KUHN ESPRO 6000 RC, один із найсучасніших посівних комплексів на ринку. Цей агрегат відзначається високою продуктивністю та інноваційними технологіями, що забезпечують якісний посів навіть у найскладніших умовах», — розпочинає свою презентацію Богдан.

KUHN ESPRO 6000 RC — це посівний комплекс, що поєднує в собі високу швидкість роботи та точність

посіву. Завдяки системі рівномірного розподілу насіння та добрив, забезпечується рівномірний ріст рослин, що підвищує врожайність.

Ці машини призначені для мінімального або нульового (для ґрунтів від легких до середніх) обробітку з одночасним внесенням добрив у міжряддя або рядок. Серед ключових особливостей агрегату, про які точно слід сказати, наступні:

- Швидкісний та відмінний посів із сошниковим брусом CROSSFLEX: два ряди дисків відкривають рядок і забезпечують якісну закладку насіння. Дводискові сошники зафіксовані поліуретановими блоками на фасонній,

X-подібного перерізу, трубі, гарантують постійний тиск, швидку реакцію на перешкоду та точну сівбу.

- Посівний комплекс легко йде за трактором: притискні колеса, зміщені вперед-назад один відносно одного (в шаховому порядку), запобігають утворенню земляного валу перед висівними секціями.

- Зручне управління з місця оператора за допомогою ISOBUS-терміналів: керування секціями, модуляція норми, висів за допомогою GPS по картах поля, допомога у водінні. Також можливе підключення однієї або двох камер.

- Розумне керування на смузі розвороту: для швидкого і простого

ESPRO

Високошвидкісний пневматичний посівний комплекс

ШВИДКІСТЬ посіву: 17 км/год

ДИСКИ 350 мм зі зміщенням 41 мм

Ширина **МІЖРЯДДЯ**: 15 см

ГЛИБИНА посіву: до 9 см

Інтелектуальне **КЕРУВАННЯ**
з відключенням секцій:
KUHN VISTAFLOW

ВЕЛИКІ прикочуючі колеса 900 мм:
відмінна робота у **ВОЛОГИХ** умовах

МІНІМАЛЬНЕ тягове зусилля:
трактор від 280 к.с.

Система **ISOBUS**
у базовій комплектації

ТОЧНІСТЬ. ШВИДКІСТЬ. УНІВЕРСАЛЬНІСТЬ



Відскануйте QR-код
та дивіться відео



Скануйте
для більшого

KUHNfinance

KUHNdealers



www.kuhn.ua



будь сильним, будь з **KUHN**



виконання поворотів у терміналі інтегровано автоматизовану попередньо запрограмовану послідовність функцій розвороту на краю поля.

- Глибина передпосівних дисків, дисків для внесення добрив, висіву та тиск на сошник швидко та легко регулюються кліпсами різної товщини на штоках крайніх гідравлічних циліндрів.

«Однією з головних переваг цього комплексу є його універсальність. Він підходить для посіву різних культур і може працювати на різних типах ґрунтів, що робить його незамінним для українських аграріїв», — зазначає фахівець Тайтен Машинері Україна. Олександр Бойко, який супроводжував Богдана під час презентації, додав:

«KUHN ESPRO 6000 RC вразив мене своєю ефективністю та простотою в обслуговуванні. Наявність автоматичної системи контролю посіву дозволяє досягати стабільних результатів, навіть на полях зі складним рельєфом».

«Посівний комплекс KUHN ESPRO 6000 RC — це інвестиція у майбутнє вашого господарства. Його використання не тільки підвищує ефективність посівних робіт, але й сприяє зростанню врожайності», — підсумував Богдан Коваленко.

Цей посівний комплекс став справжньою зіркою Дня поля УКАБ Агротехнології 2024, і ми впевнені, що він знайде своє місце на багатьох українських полях.

Тайтен Машинері Україна — це провідний постачальник сільсько-

господарської техніки та обладнання в Україні. Компанія представляє широкий асортимент продукції від світових лідерів, таких як CASE IH, KUHN та інші й надає повний спектр послуг, включаючи продаж, обслуговування та ремонт техніки.

Тайтен Машинері Україна завжди орієнтується на потреби клієнтів та прагне забезпечити аграріїв найкращими рішеннями для підвищення ефективності та продуктивності господарств.

Звертайтеся за номером 0 800 50 80 80 або заповнюйте заявку на веб-сайті www.titanmachinery.ua

TITAN
MACHINERY
titanmachinery.ua



Головний офіс, центральний склад запасних частин та сервісний центр ТОВ «Тайтен Машинері Україна»
08162, Київська обл., смт. Чабани, вул. Машинобудівників, 1
50.344427, 30.425871
office@titanmachinery.ua, 0 800 50 80 80



ПРАВИЛЬНО, КОЛИ БІЗНЕС РОЗВИВАЄТЬСЯ

ВИГІДНІ УМОВИ ФІНАНСУВАННЯ



ІНВЕСТИЦІЙНИЙ КРЕДИТ

- Комісія за видачу 1,0% одноразово від суми кредиту
- Процентна ставка є фіксованою на перші 36 міс., починаючи з 37-го міс. розраховується як UIRD 3М+5,0%

АВАНС, UAH	12 міс.	24 міс.	36 міс.	60 міс.
10%	7,80%	12,00%	13,40%	---
20%	7,80%	12,00%	13,40%	---
30%	7,80%	12,00%	13,40%	15,20%
40%	7,80%	12,00%	13,40%	15,20%
50%	7,80%	12,00%	13,40%	15,20%

ФІНАНСОВИЙ ЛІЗИНГ

- Комісія за видачу 1,5% одноразово від вартості об'єкта лізингу, 0,1% щомісячна комісія
- Процентна ставка є фіксованою на перші 36 міс., починаючи з 37-го міс. розраховується як UIRD 3М+5,0%

АВАНС, UAH	12 міс.	24 міс.	36 міс.	60 міс.
20%	6,67%	11,64%	13,48%	14,55%
30%	6,26%	11,34%	13,23%	14,34%
40%	5,70%	10,94%	12,89%	14,07%
50%	4,93%	10,39%	12,42%	13,68%

Доступне фінансування по програмі
Доступний кредит/лізинг 5-7-9%
Без одноразової комісії по програмі



Детальна інформація
0 800 500 850
www.kredobank.com.ua

Ліцензія НБУ №43 від 11.10.2011р. Запис №96 від 31.03.1992р. у Державному реєстрі банків.



ZERPELIN РЕКОМЕНДУЄ: УНІВЕРСАЛЬНИЙ РУЛОННИЙ ПРЕС-ПІДБИРАЧ KUNH VB 3160

Як показує практика, важливо, щоб сільськогосподарська техніка була правильно підібрана під потреби аграріїв. Сьогодні ми хочемо розповісти про рулонний прес-підбирач KUNH VB 3160, який є одним з найкращих рішень для тюкування сіна, соломи та сінажу на великих площах.

Ми маємо реальні тести цього агрегату: KUNH VB 3160 в середньому здатний формувати 350 тюків в день, а за сприятливих умов — до 400 тюків. Модель забезпечує високу якість тюків, за три роки експлуатації KUNH VB 3160 не зазнав жодної поломки, що робить його однією з найкращих пропозицій на ринку за співвідношенням ціна-якість.

KUNH VB 3160 — це середня модель вдосконаленої модифікації серії 3100, розроблена на основі великого досвіду компанії.

Ця модель забезпечує ефективне та швидке формування тюків високої щільності за рахунок системи Progressive Density. Машина призначена для тюкування різноманітних кормових матеріалів, включаючи сінаж та силос.

KUNH VB 3160 забезпечує оптимальну подачу кормової маси, високу продуктивність та велику робочу ширину підбирача рослинної маси.

Керування машиною дуже зручне за допомогою простого, але інформативного терміналу VT 30 системи ISOKUNH, або ISOBUS

терміналів CCI50, CCI800 або CCI1200 (опція).

Система уникнення блокувань, ефективно вивільнення рослинної маси без намотування на зубці та постійний контрольований потік маси до камери за допомогою 2-х стартових вальців та інтегрального (патент KUNH) ротора Hardox® роблять цей прес-підбирач ідеальним вибором для тюкування сіна та соломи.

Прес-підбирач оснащений системою подрібнення OptiCut з 14-ма ножами з можливістю вибору групи ножів для отримання бажаної

VB СЕРІЇ 3200

Рулонний прес-підбирач

Ідеально чистий підбір:
система підбирання **PENDULUM**

Рулон: Ø0,8–1,6/1,85 x 1,2 м

Обв'язування тюка: **ШПАГАТ**
або **ШПАГАТ/СІТКА**

РЕГУЛЮВАННЯ ЩІЛЬНОСТІ ТЮКІВ:
комплект низької щільності (від 20 бар)
та/або надвисокої +10% — система
PROGRESSIVE DENSITY PLUS

Додаткове подрібнення маси:
система **OPTICUT 14/23** ножі

Потужність трактора: від **80 к.с.**

Сумісність з системою **ISOBUS**

КОНТРОЛЮЙТЕ ЩІЛЬНОСТІ ТЮКІВ



Відскануйте QR-код
та дивіться відео



Скануйте
для більшого

KUHNfinance

KUHNdealers



www.kuhn.ua



будь сильним, будь з **KUHN**



довжини порізки рослинного матеріалу, що робить його універсальним для заготівлі якісного фуражу.

Ця модель потребує потужності трактору від 90 до 130 к. с., в залежності від комплектації, формує рулони діаметром від 0,8 до 1,6 м та шириною 1,2 м.

Система обв'язки рулонів — шпагат або/та сітка.

Підбирач шириною 2,3 м, з системою копіювання поверхні Pendulum гарантує чистий підбір рослинної маси на полях з будь-яким рельєфом та дає можливість формувати ідеальні рулони високої щільності з валка шириною до 1,2 м.

KUHN VB 3160 — це універсальний прес-підбирач, який змінює традиційні погляди на тюкування. Він забезпечує високу продуктивність, якісне формування тюків високої щільності та надійність, що робить його ідеальним вибором як для малих, так і для великих тваринницьких господарств.

Компанія ТОВ з ІІ «Цеппелін Україна ТОВ» пропонує усім бажаним звернутись до нашого відділу продажу, отримати консультацію, та можна замовити DEMO у своєму господарстві.

Чекаємо на вас у вашому регіоні, обирайте офіс ближчий до вас: zeppelin-agro.com.ua

ZEPPELIN
WE CREATE SOLUTIONS

Zeppelin Ukraine
Vasykivska str 34, 3rd floor
03022 Kyiv Ukraine
www.zeppelin.ua

[www.facebook.com/
ZeppelinUkraineAGRO](https://www.facebook.com/ZeppelinUkraineAGRO)

agro@zeppelin.ua
0 800 300 350
044 494 2330

BOXER M

Самохідний обприскувач

Кліренс: 1,4 м

ПНЕВМАТИЧНА підвіска

Ширина штанги: 24 або 27 м

ЕКОНОМІЧНЕ використання палива

Вага: 6436 кг

Об'єм двигуна: 4,3 л

Місткість баку: 2000 л

Надсучасний термінал Trimble Gfx 350



ЖАЛИТЬ ЯК ОСА



Відскануйте QR-код
та дивіться відео



будь сильним, будь з **KUHN**
www.kuhn.ua

Скануйте
для більшого **KUHN**finance



Купуйте **KUHN BOXER M**
у ТОВ з П «Цепелін Україна ТОВ»
0 800 300 350 (дзвінки по Україні безкоштовні)
agro@zeppelin.ua

ZEPPELIN
WE CREATE SOLUTIONS



ЧОМУ ГЛИБОКЕ РИХЛЕННЯ МОЖНА ВВАЖАТИ РЕЗУЛЬТАТИВНОЮ ТЕХНОЛОГІЄЮ ОБРОБІТКУ ҐРУНТУ?

Глибоке рихлення ґрунту — це технологія землеобробки, яка застосовується для ефективного та швидкого покращення його структури та родючості. Її принцип полягає у використанні спеціальних знарядь, які здійснюють розпушування ґрунту на певну глибину.

Така технологія обробітки ґрунту дозволяє досягти значних переваг у порівнянні з традиційними методами, оскільки сприяє

кращій аерації ґрунту та збереженню в ньому вологи. Саме це є надзвичайно важливим для повноцінної вегетації рослин.

ТРАДИЦІЙНА ОРАНКА ЧИ ГЛИБОКЕ РИХЛЕННЯ: НЕЗАПЕРЕЧНІ АРГУМЕНТИ НА КОРИСТЬ НОВОЇ ТЕХНОЛОГІЇ

Коли йдеться про ефективність обробки землі, постає питання: оранка чи глибоке рихлення? Традиційна оранка сьогодні поступово

втрачає свою актуальність. Натомість метод глибокого рихлення набуває популярності завдяки своїм численним перевагам та користю для ґрунту, адже він:

- покращує структуру — завдяки цьому ґрунт стає більш пористим і пухким, що сприяє кращому дренажу та запобігає застою вологи;
- усуває ущільнення — якщо воно надмірне, це перешкоджає нормальному проникненню води та повітря, що негативно впливає

EXCELERATOR XT 8010

Агрегат для вертикального
обробітку ґрунту

ЗАХОПЛЕННЯ і ПОДРІБНЕННЯ
рослинних решток

ВИРІВНЮЄ ґрунт

Зберігає та накопичує ВОЛОГУ

ШВИДКЕ закриття вологи

РОЗБИВАЄ грудки

Покращує структуру ґрунту
БЕЗ УЩІЛЬНЕНЬ

ДЛЯ ЗБЕРЕЖЕННЯ ВОЛОГИ



Відскануйте QR-код
та дивіться відео



Купуйте EXCELERATOR 8010

ТЕХНОТОРГ



ТОВ «ТЕХНОТОРГ»
+38 (067) 510 73 73
www.technotorg.com



ТОВ «УАПК»
+38 (044) 379 07 69
+38 (067) 508 92 92
www.uapc.com.ua

Скануйте
для більшого



KUHNfinance



www.kuhn.ua



будь сильним, будь з **KUHN**



на повноцінний розвиток рослин;

- покращує насиченість киснем — аерація ґрунту є критично важливою для життєдіяльності мікроорганізмів, які відіграють ключову роль у розкладанні органічних речовин і перетворенні їх на поживні елементи;

- збільшує доступність поживних речовин — розпушений ґрунт полегшує проникнення коренів до глибших шарів, де можуть знаходитися додаткові запаси поживних елементів, що важливо для культур зі стрижневою кореневою системою;

- запобігає вітровій та дощовій ерозії — це дозволяє зберегти верхній родючий шар ґрунту, що є критично важливим для високої врожайності та екологічної стійкості с/г угідь.

Крім того, відповіддю на питання, для чого розпушують ґрунт є також стимуляція росту коріння. Завдяки глибокому рихленню воно має змогу рости вільніше, без перешкод, що виникають при ущільненні землі.

ГЛИБОКЕ РИХЛЕННЯ ҐРУНТУ: ПОРАДИ ВІД ХЕЛСІ СОІЛ, ЯК ДОСЯГТИ МАКСИМАЛЬНОЇ ЕФЕКТИВНОСТІ

Рихлення ґрунту, особливо його глибоких шарів, є важливим агротехнічним заходом, який дозволяє покращити його структуру.

Поради щодо застосування техніки глибокого рихлення від HealthySoil допоможуть вам досягти її максимальної ефектив-



ності, враховуючи особливості різних типів ґрунтів та кліматичних умов. Отже, глибоке рихлення варто застосовувати:

1. На глинистих ґрунтах. Вони мають щільнішу структуру, яка ускладнює проникнення повітря та води до коренів рослин. Рихлення на глибину дозволяє розпушити ці шари, покращуючи аерацію та водопроникність.
2. На звичайних ущільнених ґрунтах. Ущільнення може бути наслідком частих механічних навантажень, наприклад, від важкої техніки, або природних процесів. Застосування методу глибокого рихлення допоможе розбити ущільнені шари, відновити структуру ґрунту та забезпечити кореневій системі рослин оптимальні умови для росту.
3. У регіонах з вологим кліматом. Волога сприяє ущільненню, осо-

бливо важких глинистих ґрунтів. Правила обробітку ґрунту Хелсі Соіл, як-от застосування глибокого рихлення, допомагають покращити дренаж, зменшуючи ймовірність утворення заболочених ділянок. Завдяки цьому рослини можуть розвиватися більш рівномірно, а земля залишається родючою.

Урахування цих особливостей дозволить вам досягти найкращих результатів застосування глибокого рихлення ґрунту, забезпечуючи кращі умови для росту рослин та підвищуючи врожайність.

ОБРОБІТОК ҐРУНТУ З HEALTHYSOIL: ОЦІНКА ЕФЕКТИВНОСТІ ГЛИБОКОГО РИХЛЕННЯ

Метод глибокого рихлення є одним з найефективніших способів землеобробки, спрямованих на покращення його структури та підвищення родючості. До того ж такий обробіток ґрунту відмінно підходить для широкого спектра культур, а також для садівництва та озеленення.

Якщо вам потрібно більше корисної інформації або ви бажаєте дізнатися про інші ефективні методи обробітку ґрунту від Healthy Soil, наш блог містить велику кількість статей, присвячених агротематиці, які допоможуть у розвитку вашого фермерського підприємства.

*Олена Польова
healthysoil.in.ua*



Посилання на наші онлайн-ресурси:



GLADIATOR 1210

Агрегат для Strip-Till

КОПИЮВАННЯ рельєфу поля

Кількість рядків: 8

Легке регулювання БЕЗ ІНСТРУМЕНТУ

Внесення добрив:
СУХІ та РІДКІ

Збереження ВОЛОГИ

Запатентована технологія
розбивання грудок STRIK'R

Ширина міжряддя: 70 см

6 операцій за 1 прохід

БЕЗДОГАННІ СМУГИ НА КОЖНОМУ ПОЛІ



Відскануйте QR-код
та дивіться відео



Купуйте GLADIATOR 1205
ексклюзивно у TOB «УАПК»
+38 (044) 379 07 69
+38 (067) 508 92 92
www.uapc.com.ua

www.kuhn.ua

Скануйте
для більшого



KUHNfinance



будь сильним, будь з **KUHN**



ВИСОКА ЯКІСТЬ РОБОТИ Й ЕКОНОМІЯ РЕСУРСІВ: KUHN OPTIMER XL НА ПОЛЯХ ХАРКІВЩИНИ

Метод поверхневого обробітку ґрунту став невід'ємною частиною сільськогосподарської практики, завдяки своїй здатності зберігати структуру ґрунту, запобігати ерозії та забезпечувати рівномірне перемішування рослинних залишків.

Такий обробіток забезпечується використанням популярних на сьогоднішній день агрегатів — дисковими боронами, які мають ряд безпрецедентних переваг, оскільки сприяють:

- зменшенню кількості механічних операцій на полі, що знижує витрати на паливо та зношування техніки;
- поліпшенню водопроникності та аерації ґрунту, що є важливим для здоров'я культур і збільшення їхньої врожайності;
- ефективній боротьбі з бур'янами, що знижує необхідність у використанні гербіцидів.

Тільки надійна техніка, така як KUHN OPTIMER XL, здатна забезпечити стабільно високі результати — навіть у складних умовах.

Тож сьогодні ми детальніше розглянемо досвід використання цього агрегату одним із наших клієнтів — фермерським господарством «Світанок», що на Харківщині.

Світлана Павлівна Калина — директор підприємства — поділилась своїми враженнями та результатами роботи з KUHN OPTIMER XL 6000 на власному полі.

«Наш земельний банк сьогодні складає 1800 га. Ми вирощуємо

зернові культури, ячмінь і соняшник. Для цього використовуємо, так би мовити, поверхневу технологію обробітку: проводимо дискування, культивуємо (під соняшник двічі), пожнивні рештки залишаємо — на них вносимо селітру для кращої переробки», — розповіла про господарство пані Світлана.

Раніше господарство працювало з бороною вітчизняного виробництва, однак придбавши більш потужний трактор — New Holland T8.410, — вирішило оновити й агрегат для поверхневого обробітку.

OPTIMER L/XL

Коротка дискова борона

Необхідна потужність трактора: **160–550 к. с.**

Робоча швидкість: **до 15 км/год**

Діаметр дисків: **510–620 мм**

ГЛИБОКЕ проникнення
навіть в **СУХИЙ** ґрунт

Глибина обробітку: **від 5 до 15 см**

Великий **ВИБІР КОТКІВ**
під різний агрофон

ОПТИМАЛЬНА ШВИДКІСТЬ ТА ЯКІСТЬ



Відскануйте QR-код
та дивіться відео



ТЕХНОТОРГ



Купуйте KUHN OPTIMER L/XL
у ТОВ «Техноторг»
+38 (067) 510 73 73
www.technotorg.com
www.kuhn.ua

Скануйте
для більшого

KUHFinance



будь сильним, будь з **KUH**



«З дисковою бороною KUHN OPTIMER XL ми познайомилися, коли побачили модель у роботі в інших господарствах, — ділиться Світлана Павлівна. — Нам сподобалася якість обробітку, тому вирішили й зупинитися саме на ній! Для себе ми обрали агрегат з робочою шириною 6 метрів.

Зараз же, порівнюючи вітчизняну модель і OPTIMER XL 6000, я можу виділити ряд певних переваг у конструкції та роботі нової машини...»

ЯКІСНИЙ ОБРОБІТОК ҐРУНТУ

OPTIMER XL оснащена дисками діаметром 620 мм, що ідеально підходять для обробки стерні на середній глибині (до 15 см) для змішування великої кількості пожнивних решток. Вони також переривають капілярне просочування та механічно знищують бур'яни та покривні культури, що, в результаті, позитивно сприяє на формування посівного ложа.

«Ми лише перший рік працюємо з новим агрегатом, але умови посівного ложа у нас стали помітно кращими! Враховуючи посушливі цьогорічні умови, зараз ми йдемо відразу за комбайном, поки ще не засохло все — таким чином йде менше навантаження на дисковий агрегат, і ми отримуємо кращий обробіток.

Нас цілком влаштовує якість луцнення стерні, розпушування ґрунту та перемішування рослинних решток. Ми поки працювали тільки на зернових, тож виставляли глибину 12–15 см, і, можу сказати, агрегат гарно витримує задані параметри».

ВИСОКА ПРОДУКТИВНІСТЬ ПРАЦІ ТА ЕКОНОМІЯ

Компанія KUHN пропонує лінійку дискових борін OPTIMER XL у різних модифікаціях та з різною шириною захвату, що забезпечує високу продуктивність праці, а також дає змогу підібрати модель під конкретні вимоги господарства.

«Річне навантаження на дисковий агрегат у нас буває по різному: 1800 га, або, якщо, як у цьому році сухо, потрібно повторно пройтися, то виходить вдвічі більше — 3600 га. Коли ми працювали з вітчизняною бороною, то щоб обробити всі наші гектари — працювали цілодобово, а зараз — з новим дискатором і більш потужним трактором — то за 10–12 год робимо до 60 га. При цьому, за рахунок більшої ширини захвату — у нас це 6 метрів — ми ще й економимо на дизпаливі, адже на 1 га маємо витрати 2,5 л пального.

Ну і за цей час ми не мали жодних проблем з експлуатацією агрегату і, відповідно фінансових витрат на його обслуговування — також».

ПРОСТОТА У ВИКОРИСТАННІ ТА НАЛАШТУВАННІ

Дискові борони OPTIMER сконструйовані таким чином, щоб забезпечити просте налаштування агрегату та його використання. Модель пропонує безінструментне або гідравлічне регулювання для задоволення цієї потреби.

«Коли ми придбали OPTIMER XL 6000 у «Техноторг», до нас приїхали хлопці з сервісу і допомогли правильно налаштувати агрегат, а також навчили цьому наших механізаторів. Зараз ми не маємо проблем



Світлана Павлівна Калина, директор ФГ «Світанок»

з налаштуванням: чи то потрібно більшу глибину виставити, чи дрібніше вимілити, — тут питань немає. По керуванню теж все доступно — механізатори у нас задоволені».

Підсумовуючи, Світлана Павлівна дала свою загальну оцінку для агрегату та його роботи: «Ми, повторюся, працюємо з дисковою бороною OPTIMER тільки перший рік. Але, на нашу думку, вона виконує всі свої функції — на відмінно, можемо сказати, — на 5/5!

Нам сподобалося співвідношення «ціна-якість» агрегату, як він працює, — тож я впевнено можу рекомендувати його колегам з інших господарств. Усім заявленим характеристикам він відповідає!»

А ви хочете відчути на собі усі переваги використання кращого у своєму класі дискового луцильника KUHN OPTIMER XL? Тоді звертайтеся до представників регіональної мережі офіційного дистриб'ютора — компанії ТЕХНОТОРГ за телефоном нижче або онлайн.



Звертайтеся до менеджерів у регіонах або за телефонами: (067) 515 67 75, (066) 369 59 21 www.technotorg.com



ВИГІДНІ УМОВИ ФІНАНСУВАННЯ на техніку KUHN

Строк фінансування	12 міс.	24 міс.	36 міс.	48 міс.	60 міс.
Авансовий платіж, %	30%				
Ставка фінансування, USD	0,01%	1,40%	2,80%	3,60%	4,10%
Ставка фінансування, EUR	0,01%	0,50%	1,90%	2,60%	3,20%
Ставка фінансування, ГРН	14,00%	17,30%	18,70%	19,40%	19,90%

- ✔ Крім відсоткової ставки ОТП Лізинг додатково фінансує (включається до графіку погашення):
 - страхування;
 - реєстрація техніки в державних органах;
 - комісія за конвертацію валюти, при фінансуванні в іноземній валюті;
 - встановлення та обслуговування GPS обладнання для самохідної техніки.

- ✔ За надання фінансування встановлюється одноразова комісія в розмірі 1,5% від вартості.



МІНІМІЗАЦІЯ ВИТРАТ ПРИ ЗАГОТІВЛІ СИЛОСУ ТА ГОДІВЛІ

Силос — це важливий різновид соковитого корму, який є одним із головних у раціоні тварин. Заготівля силосу — дуже кропіткий процес, який потребує правильного виконання всіх етапів та постійного контролю параметрів сировини.

Заключним, але не менш важливим етапом силосування є герметизація корму, для цього процесу використовують спеціальну силосну плівку, яка допомагає створити необхідні анаеробні умови всередині укриття для правильної ферментації рослинної маси.

Основна функція силосних плівок — це забезпечення правильних умов для ферментації та захист корму під час довготривалого зберігання, в результаті якого господарство може взимку отримувати якісний корм по всій товщині зрізу,

без суттєвих втрат в верхній частині заготовленої маси. Якісний корм позитивно впливає на кількість надоїв, підтримує здоров'я тварин та сприяє набору їхньої маси.

ЯКУ СИЛОСНУ ПЛІВКУ КРАЩЕ ВИКОРИСТОВУВАТИ

При виборі силосної плівки варто враховувати декілька основних показників:

- надійність виробника;
- ступінь захисту від ультрафіолету;
- термін експлуатації;
- товщину бокової плівки, підкладки та зовнішньої плівки;
- розміри плівки;
- наявність сертифікатів.

Враховуючи ці параметри, можна вибрати оптимальний варіант для укриття ями, траншеї чи кургану. Манупакеджинг

Україна пропонує багат шарову силосну плівку європейської якості Siloflex для надійної герметизації заготівлі.

На сьогодні це один з кращих варіантів на ринку України у співвідношенні ціна/якість.

Пакувальний матеріал відрізняється від інших аналогів високою міцністю на розрив та оптимальним утриманням своїх властивостей навіть при різких перепадах температури.

ДЛЯ МАКСИМАЛЬНОГО ЗАХИСТУ ВИКОРИСТОВУЄТЬСЯ З ТИПИ ПЛІВОК:

1. **Ультратонка** (вакуумна) плівка для Siloflex товщиною 40 мкм, яка за рахунок товщини щільно прилягає до корму, повторюючи рельєф верхнього шару, тримає вакуум який створюється всередині корму під час ферментації.

FC 3161

Косарка-плющилка

Нахил ріжучого брусу: **2,5°**

Висота зрізу від **25 до 150 мм**

ЗАХИСТ дисків

ШВИДКА заміна ножів: **до 10 с**

Ширина захвату: **3,1 м**

НАДІЙНА підвіска та система **КОПІЮВАННЯ РЕЛЬЄФУ**

Робоча швидкість: **до 25 км/год**

Необхідна потужність трактора: **80 к.с.**



ЧИСТИЙ ЗРІЗ ЗА БУДЬ-ЯКИХ УМОВ



Відскануйте QR-код
та дивіться відео



Скануйте
для більшого

KUHNfinance

KUHNdealers



www.kuhn.ua



будь сильним, будь з **KUHN**



2. **Зовнішня чорно-біла** плівка Siloflex товщиною 150 мкм, її функція захист сховища від сонця та вологи та інших зовнішніх факторів.

3. **Бокова** плівка Siloflex для додаткового захисту бокових частин корму.

ОСНОВНІ ОСОБЛИВОСТІ ТА ПЕРЕВАГИ SILOFLEX

- Надійний захист від УФ-випромінювань, вологи та механічних ушкоджень.
- Багат шарова структура для ефективного контролю температури.

- Створення анаеробних умов для правильної ферментації силосу.
- Інноваційна технологія виробництва.
- Простота та зручність у використанні.
- Відповідність нормам ЄС.

Використовуючи силосну плівку Siloflex, господарство має гарантований результат зі зниження втрат корму під час довготривалого зберігання за умови дотримання правил заготівлі та умов експлуатації пакувального матеріалу.

KUHN SPW INTENSE ДЛЯ ЗМІШУВАННЯ ТА РОЗДАЧІ КОРМУ

Забезпечивши заготівлю якісного корму, важливим етапом стане оптимізація годівлі свого поголів'я. Для автоматизації процесу змішування та роздачі корму у господарствах компанія KUHN розробила універсальну машину — самохідний змішувач-роздавач SPW Intense від KUHN, з фрезою для чіткого зрізу та самозавантаження корму.

Це сучасна техніка з інноваційними технологіями, поєднує в собі відразу декілька основних функцій: точний зріз та забор силосу з траншеї, однорідне змішування, та транспортування та роздавання. Дозволяє підвищити рівень продуктивності та ефективності використання корму для годівлі тварин.

Отримайте детальну інформацію про продукти Siloflex та сучасні рішення для заготівлі силосу від спеціаліста Манупакеджинг Україна за телефоном: +38 044 344 38 72



Умови фінансування

	Кредит	Лізинг**
Процентна ставка за державною програмою «Доступні кредити 5-7-9%» та «Доступний фінансовий лізинг 5-7-9%»	7% річних із можливістю зниження до 5% річних за умови створення нових робочих місць — для клієнтів сегменту мікро та малого бізнесів. 9% річних із можливістю зниження до 7% річних за умови створення нових робочих місць — для клієнтів сегменту середнього бізнесу. Для Клієнтів із Зони високого воєнного ризику*: 1% річних в перші два роки кредитування та 5% річних з третього року кредитування.	1. Сільськогосподарські товаровиробники: - 5% річних — для клієнтів сегментів мікро- та малого бізнесів; - 7% річних — для клієнтів сегменту середнього бізнесу. 2. Усі інші види діяльності: 11% із можливістю зниження до 9% річних за умови створення нових робочих місць.
Процентна ставка за стандартними умовами	UIRD 3 m + 6% — для Клієнтів сегменту мікро бізнесу UIRD 3 m + 5% — для Клієнтів сегменту малого бізнесу UIRD 3 m + 3% — для Клієнтів сегментів середнього та корпоративного бізнесу	
Аванс	Від 20% вартості техніки	
Разова комісія за державною програмою «Доступні кредити 5-7-9%» та «Доступний фінансовий лізинг 5-7-9%»	1,5% від суми фінансування	
Разова комісія за стандартними умовами	1,0% від суми фінансування	
Строк кредитування	Від 1 до 5 років	
Графік погашення	Щомісяця рівними частинами або адаптований (з урахуванням сезонності бізнесу)	
Валюта	Гривня	

*Зона високого воєнного ризику - території можливих бойових дій, включені до переліку територій, на яких ведуться (велися) бойові дії або тимчасово окупованих Російською Федерацією, затвердженого Мінреінтеграції, для яких не визначена дата припинення можливості бойових дій, або території, з дати завершення бойових дій (припинення можливості бойових дій) або тимчасової окупації яких пройшло менше одного календарного року станом на дату укладення кредитного договору.;

** продукт лізинг доступний при вартості техніки від 2 млн грн



Дізнатися більше
pb.ua



3700 (безкоштовно з мобільного)



+38 073 716 11 31

для дзвінків із-за кордону/зі стаціонарних телефонів





НОВІ ТЕХНОЛОГІЇ ОБПРИСКУВАННЯ ЕФЕКТИВНІШІ, НІЖ БУДЬ-КОЛИ ДО ЦЬОГО

Світ переповнений пестицидами. Вважається, що щороку в усьому світі обприскують сільськогосподарські культури 3 мільйонами тонн пестицидів, з яких потрібна лише невелика частина.

Відомо, що надлишок хімікатів стікає на дедалі крихітшу землю та просочується у водотоки, завдаючи шкоди навколишньому середовищу та здоров'ю. Використання агрохімікатів продовжує зростати: за даними S&P Global Commodity Insights, що є частиною великої дослідницької групи, у 2022 році світові продажі пестицидів зросли до 79 мільярдів доларів. Але ця тенденція може змінитися.

Деякі сучасні технології обприскування, які використовують штучний інтелект (ШІ) обіцяють комерціалізуватись і скоротити використання пестицидів на небачених 90%!

АЛГОРИТМИ ШТУЧНОГО ІНТЕЛЕКТУ ВЖЕ ТУТ ЯК ТУТ! МАЙБУТНЄ — ЗА ТОЧНИМ ОБПРИСКУВАННЯМ!

Французька компанія **Bilberry** (зараз входить до групи компаній **Trimble**) розробила систему, яка представляє собою ряд камер, роз-

ташованих уздовж штанги обприскувача. Знімки, зроблені цими камерами, аналізуються за допомогою програмного забезпечення, яке навчене розпізнавати бур'яни.

Ви вже, мабуть, знаєте про системи виявлення зеленого на коричневому, які виявляють зелений хлорофіл у рослинах, що ростуть. Система **Bilberry** спроможна також виявляти складніше: зелене на зеленому! Потім система окремо вмикає або вимикає форсунки на штанзі, коли потрібно внести дозу гербіциду. Сільгоспвиробники, які використовували цю систему на пшениці, ріпаку, картоплі стверджують, що скоротили використання гербіцидів на 70-90%.

АМЕРИКАНСЬКА КОМПАНІЯ JOHN DEERE РОЗРОБИЛА СВОЮ СИСТЕМУ НА ОСНОВІ КАМЕР ПІД НАЗВОЮ SEE & SPRAY (ДИВИСЬ І ОБПРИСКУЙ)

Вона також використовує машинне навчання (галузь штуч-

ного інтелекту (ШІ) та інформатики, яка зосереджена на використанні даних і алгоритмів, щоб дозволити ШІ імітувати спосіб навчання людей, поступово підвищуючи його точність), щоб відрізнити бур'яни від посівів за мілісекунди та відповідно коригувати схему розпилення.

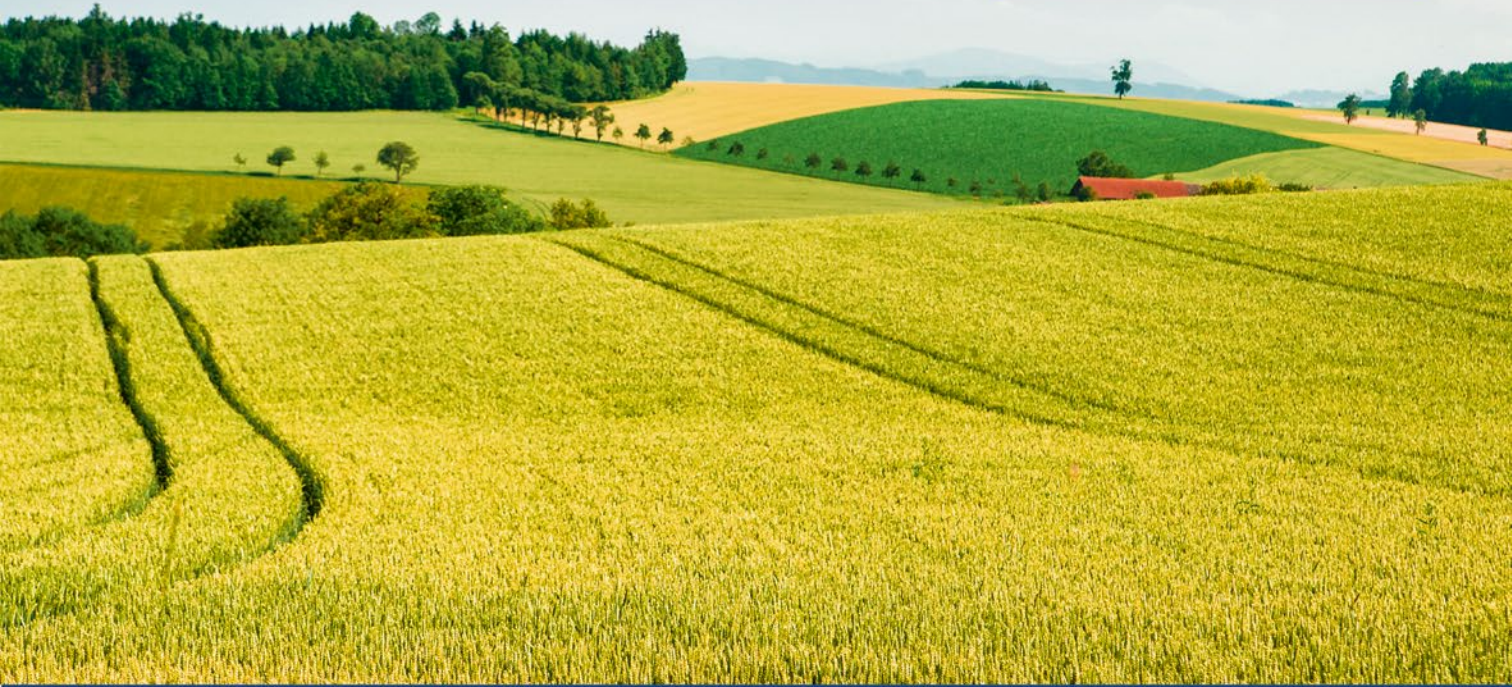
За словами компанії, це може зменшити дрейф хімікатів у повітрі до 87%, а хімічні стоки — до 93%.

Під час випробувань кукурудзи, сої та бавовни в Іллінойсі, Айові, Міссісіпі та Техасі компанія **John Deere** повідомляє про скорочення майже на дві третини використання хімікатів.

ЩЕ ВИЩИЙ РІВЕНЬ ТОЧНОСТІ РОЗПИЛЕННЯ ОБІЦЯЄ ІНША АМЕРИКАНСЬКА ФІРМА AGZEN

Їхня система працює не лише для гербіцидів, а й для фунгіцидів та інсектицидів, які складають приблизно половину ринку пестицидів і які, як правило, розпилюються

**ENGINEERING
YOUR SPRAY SOLUTION**



LECHLER

**ВИСОКОТОЧНІ НІМЕЦЬКІ
РОЗПИЛЮВАЧІ**

   +38 050 358 97 33

   +38 093 436 93 97

   +49 172 346 49 49

www.lechler.ua

по всьому полю, щоб охопити весь урожай.

Засновники компанії мають власний досвід обприскування і знають не на словах як надзвичайно складно дізнатися чи якимось конкретним внесенням ЗЗР було успішним. Проблема полягає в тому, що потрібно врахувати занадто багато змінних, налаштовуючи процес обприскування: правильно зробити бакову суміш, виміряти температуру, вологість, знати вік рослини... і одночасно вибрати найкращу робочу швидкість для обприскувача.

Розробники системи порівняли продуктивність своєї форсунки з існуючими методами обприскування, перед цим самостійно зібравши всі необхідні дані.

Щоб подолати шум, команда розробила систему моніторингу під назвою RealCoverage, яка зараз запущена як окремий продукт.

Системою RealCoverage можна модернізувати існуючі обприскувачі. Вона складається з двох датчиків на основі камери на кожній штанзі обприскувача, один розміщений трохи попереду, а другий — позаду.



ОКСАНА ВАСИЛЕНКО
Представник в Україні Lechler GmbH
+38 050 358 97 33
Oksana.Vasilenko@lechler.de
Facebook, група «Культура обприскування»:
www.facebook.com/groups/sprayculture



Коли обприскувач рухається, алгоритми фірми ідентифікують зображення листя, зняті першою камерою, і порівнюють їх із зображеннями, отриманими другою. Це дозволяє обчислити кількість крапель, що залишилися на листі.

Алгоритми також враховують багато зовнішніх факторів, таких як погодні умови, щоб обчислити, наскільки ефективним буде обприскування. Результати відображаються в режимі реального часу на дисплеї в кабіні водія, показуючи простий відсоток успішності розпилення.

Модель штучного інтелекту також може підказувати, як можна покращити ситуацію, щоб водій міг відрегулювати розпилювачі, підняти чи опустити штангу, їхати трохи швидше чи повільніше для досягнення кращого покриття. Наприкінці дня створюється цифрова карта, яка показує, як обприскували поле, яку згодом можна порівняти з тим, як зрештою розвиваються посіви.

ТАКА ГЛИБИНА ЗНАТЬ ДОЗВОЛЯЄ СІЛЬГОСПВИРОБНИКАМ ВИМІРЮВАТИ РЕЗУЛЬТАТИ ОБПРИСКУВАННЯ В МІЛІЛІТРАХ НА ЛИСТ, А НЕ В ЛІТРАХ НА ГЕКТАР!

AgZen стверджують, що випробування в Америці та Європі дозволили с/г виробникам заощадити 30-50% витрат на хімікати.

Оскільки система також працює в поєднанні з іншими технологіями розпилення, AgZen обговорює можливу співпрацю з постачальниками обладнання для обприскування.

Наступного 2025 року AgZen планує запустити іншу свою оригінальну розробку: унікальний розпилювач під назвою EnhanceCoverage.

Замість змішування ад'ювантів з препаратом у основному баку, їх поміщають у другий бак і вводять їх у розпилювач під час формування краплі. Краплі «закриваються» добавками, що сприяє кращому зчепленню з листям. Новий розпилювач може ще більше покращити точкове внесення гербіцидів.

Однак, за словами фірми, його перевага ще ширша. Розпилювач разом із системою вимірювання може зменшити загальну кількість фунгіцидів та інсектицидів, які обприскують усі культури, приблизно на 90%, а також зменшити кількість необхідних ад'ювантів.

Для сільгоспвиробників, які бажають випробувати ці нові технології, відкривається можливість усунути найшкідливішого шкідника: марнотратство!

Стаття підготовлена на основі матеріалів The Economist

LEXIS

Причіпний обприскувач

Система стабілізації штанги **EQUILIBRA**

АЛЮМІНІЄВА штанга шириною **24** або **28 м**

Промивальний бак на **300 л**

КОНТРОЛЬ норми витрати та розмір кожної краплі з системою **AUTOSPRAY**

Місткість баку робочої рідини **3180 л**



100 ГА ДО ОБІДНЬОЇ ПЕРЕРВИ



Відскануйте QR-код
та дивіться відео



ТЕХНОТОРГ



Купуйте KUHN LEXIS
у ТОВ «Техноторг»
+38 (067) 510 73 73
www.technotorg.com
www.kuhn.ua

Скануйте
для більшого

KUHNfinance



будь сильним, будь з **KUHN**



Постановка проблеми

Сьогодні 29 тепличних господарств України охоплюють 300 га промислових оскляних теплиць та більше 500 фермерських господарств, що експлуатують 8000 га плівкових теплиць. Вони за підсумками 2023 року виростили 258,3 тис. т овочів у закритому ґрунті, що на 3% менше від показника попереднього року (266,2 тис. т).

Причини:

- втрата суттєвої частки тепличних потужностей (Запорізька й Херсонська області);
- застарілі технології в експлуатації теплиць;
- кадровий голод.

Позитивна динаміка розвитку сільськогосподарського виробництва в Україні буде лише за умови використання сучасних технологій та інноваційних підходів. Один із напрямків – запровадження робототехніки вітчизняного виробництва.

ФІНАЛ АКСЕЛERAЦІЙНОЇ ПРОГРАМИ BGV HARDWARE ACCELERATOR!



Команда Національного університету водного господарства та природокористування зі студентів спеціальності «Агроінженерія» та викладачів кафедри агроінженерії презентували свої розробки в фіналі акселераційної програми BGV HARDWARE ACCELERATOR.

В Державному університеті «Житомирська політехніка» відбувся фінал акселераційної програми BGV HARDWARE ACCELERATOR, на якому стартапи презентували MVP своїх розробок. Це була чудова можливість побачити, як за кілька місяців інтенсивної роботи та менторства молоді українські інженери створили власні інноваційні продукти.

FIGHTER

Самохідний обприскувач

ЗАПРАВКА повного баку за 4 хв

ТЕЛЕМЕТРІЯ у комплекті

ШТАНГА шириною до 30 м
зі стабілізацією **EQUILIBRA**

КОЛІЯ від 2,6 до 3,2 м

КЛІРЕНС 1,6 м

БАК з нержавійки
місткістю 3000 л

ДЛЯ БУДЬ-ЯКИХ ВИКЛИКІВ



Відскануйте QR-код
та дивіться відео



ТЕХНОТОРГ

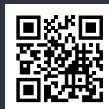


Купуйте KUHN FIGHTER
у ТОВ «Техноторг»
+38 (067) 510 73 73
www.technotorg.com
www.kuhn.ua

Скануйте
для більшого



KUHNfinance



будь сильним, будь з **KUHN**



BGV HARDWARE ACCELERATOR — акселераційна програма від Житомирської політехніки за підтримки інвестиційної компанії BGV Group Management та особисто її засновника Геннадія Буткевича для підтримки технологічних стартапів, залучення талановитих інженерів та створення сучасних інноваційних продуктів в Україні. Ініціативу підтримали також Ukrainian Startup Fund та відкрите об'єднання гравців технологічної екосистеми Techosystem.

Команда Національного університету водного господарства та природокористування у складі доцента кафедри агроінженерії Миколи Голотюка, доцента кафедри агроінженерії Олега Бундзи, доцента кафедри агроінженерії Андрія Шимка та студентів спеціальності «Агроінженерія» Богдана Тимчука, Софії Давидюк та Владислава Шешукова презентували стартап-проект Mechanical Gardener — розробка мобільної гусеничної роботизованої платформи для догляду за теплицями.

Віriamo, що проект матиме успіх і буде корисний для розвитку систем точного землеробства в агропромисловому комплексі України та завдяки програмі



BGV HARDWARE ACCELERATOR команда Національного університету водного господарства та природокористування зможе втілити свої ідеї в життя, розробити та впровадити на ринку інноваційні

hardware-рішення, що сприятиме розвитку української економіки та технологічного сектору зокрема.

*Микола Голотюк
доцент кафедри агроінженерії*





ФІНАНСУВАННЯ СІЛЬСЬКОГОСПОДАРСЬКОЇ ТЕХНІКИ ТА ОБЛАДНАННЯ В РАМКАХ ПАРТНЕРСЬКОЇ ПРОГРАМИ МІЖ CREDIT AGRICOLE І ТОВ «КУН-УКРАЇНА»

УМОВИ ПАРТНЕРСЬКОЇ ПРОГРАМИ

Термін погашення

Вид техніки	Графік	Разова комісія	Початковий внесок	Термін погашення				
				до 12 міс.	до 24 міс.	до 36 міс.	до 48 міс.	до 60 міс.
Весь модельний ряд	Стандартний	1.50%	від 20%	5.10%	9.70%	11.35%	12.25%	12.80%
	Сезонний			7.80%	10.60%	11.80%	12.45%	12.90%

Всю техніку можна придбати в офіційних дилерів KUNN

Строк лізингу:
12-36 місяців

Авансовий платіж:
від 20%

Тип лізингу:
фінансовий

Особливість лізингу:
застава не вимагається. Предмет лізингу є власністю Банку

Міжнародна програма сприяння покупцям
програма компенсації ЄБРР 10% від суми фінансування

Разова комісія:
1.5% від вартості об'єкту лізингу

Ставка фінансування:
від 5.10% річних, фіксована на весь термін дії договору

Страхування:
обов'язкове. Страхувальником може бути як Банк, так і Лізингоодержувач

Валюта:
гривня

Типи графіків:
класичний, ануїтет, сезонний/персоналізований

Предмети лізингу:
нові (не введені в експлуатацію) з гарантією, офіційно імпортовані

*Умови, наведені в даній пропозиції, є орієнтовними. Банк залишає за собою право встановлювати для кожного Клієнта індивідуальні умови або відмовити у наданні лізингу.



ВІДГУКИ ФЕРМЕРІВ



ДИСКОВИЙ КУЛЬТИВАТОР СПРИЯЄ МІНІМАЛЬНОМУ ОБРОБІТКУ

Гордон Стюарт керує посівами зернових на Inverarity Farms Ltd поблизу Данді. 1000 акрів поділено на 600 акрів озимої пшениці та озимого вівса, 200 ярого вівса та 200 акрів, які здаються в оренду під горох у сівозміні. Працюючи з землевласником, пан Стюарт відстоював підхід мінімальної обробки, відійшовши від оранки на користь KUHN OPTIMER XL 5000, що поставляється дилером Agricar Ltd.

«Наші ґрунти різноманітні, і ми можемо сіяти на легких, піщаних або важких глинистих ґрунтах, тому створити правильну обробку землі складно. Проте диски та каток добре розбивають більшість ґрунтів і після двох проходів залишають гарну рівну обробку та посівне ложе, за яким слідує сівалка», — пояснює він.

Головна перевага — економія палива та часу. Пан Стюарт припускає, що приблизно два дні оранки покривних культур можна досягти за півдня за допомогою OPTIMER.

«Якби я зорав горохове поле й обробив його ротаційною бороною, щоб посіяти наш ярий овес, я міг би використати вдвічі більше палива, збільшити навантаження на трактори та використати більше часу. За допомогою OPTIMER ми можемо покращити здоров'я ґрунту, заощадивши час, що може фермі стати більш стійкою».

Модель XL має більші диски порівняно з OPTIMER L. Завдяки невеликій робочій глибині 15 см, диски здатні створювати дрібну та рівномірно змішану структуру поверхневого шару при роботі

на швидкості близько 15 км/год. Наявність двох рядів дисків у тісній послідовності також робить OPTIMER XL хорошою машиною для захоронення залишків.

«Ми завжди відчували, що диски нашої старої машини недостатньо глибоко працюють, особливо на полі після гороху. Ми часто обирали плуг, щоб піти трохи глибше і досягти глибини 8 або 9 дюймів, але Agricar запропонував перейти на OPTIMER, який досягає подібної глибини. Тепер ми використовуємо два проходи, щоб підготувати посівне ложе, закопати рештки та залишити гарну обробку».

Зменшивши тиск у шинах New Holland T7 225 до 18 psi, він також зміг оптимізувати зчеплення та зменшити споживання палива.

PERFORMER SELECT 4000

Комбінований дисколаповий агрегат

Вага з котком HD-Liner 700: **6900 кг**

Робоча/транспортна ширина: **4/3 м**

Вирівнювальні диски: **10 шт.**

Кліренс: **850 мм**

Необхідна потужність трактора:
75–100 к. с. на 1 м ширини захвату

Диски: **30 шт.**
Діаметр диску: **51 см**

Лапи (можна змінювати): **14/12/10 шт.**
Відстань між лапами: **280 мм**

ПРОДУКТИВНІСТЬ ЗА ОДИН ПРОХІД



Відскануйте QR-код
та дивіться відео



Скануйте
для більшого

KUHNfinance

KUHNdealers



www.kuhn.ua



будь сильним, будь з **KUHN**

Нижчий тиск у шинах також допомагає зменшити ущільнення ґрунту, і це було помічено агрономом ферми, який припустив, що минулорічні культури, що перезимували, виглядають багатообіцяючими.

«У січні 2023 року врожай озимої пшениці виглядав чудово, і наш агроном дуже хотів підкреслити переваги системи min till. Здавалося б, ми перебуваємо у ситуації «виграш: виграш», коли ми можемо витратити менше часу та менше палива, щоб досягти порівнянного результату, який також є кращим для структури ґрунту та більш стійким».

5-метрова модель цілком відповідає вимогам ферми та призначена для роботи з тракторами середньої потужності, такими як New Holland і John Deere R6195, які використовуються на фермі. Легші трактори зменшують ущільнення на полі, а також є більш економічними на паливі. Це дозволило містеру Стюарту пройти по зораних полях перед весняним посівом.

«Здебільшого, OPTIMER легко пересувається, а диски добре готують ґрунт майже для будь-якої культури. Я вже почав використо-



увати його на оранці у 2022 року, тому що це створює краще посівне ложе для ярого вівса. Я впевнений, що це допоможе як у посіві, так і врожайності».

Підготовка ґрунту таким чином значно полегшує сівбу та сприяє точному й надійному закладанню насіння. Пан Стюарт припускає, що він може працювати на вищих швидкостях зі своєю сівалкою, коли слідує за OPTIMER, і поверхневий шар ґрунту, що створюється, є більш однорідним та з меншою кількістю рослинних решток на поверхні.

У лютому він використовуватиме OPTIMER для дискування покривних культур перед весняним

посівом і впевнений, що машина впорається з роботою легко.

«Ця машина створена для обробки стерні та покривних культур. Оскільки ми працюємо над більш стійкою системою мінімальної обробки, ми дисконтуємо культиватор, який може працювати на різних глибинах у різних типах ґрунту, є життєво важливим. OPTIMER XL вже зарекомендував себе як відповідну альтернативу системі плуга та ротаційної борони. Це ніколи не замінить потребу в цих машинах, але це дозволяє нам заощаджувати час, паливо та покращувати здоров'я ґрунту, тому я буду підтримувати це при кожній нагоді», — підсумовує він. ■



Партнерська програма фінансування від ОЩАДБАНКУ та KUHN

- ✓ перший внесок — від 20%
- ✓ термін кредитування — до 5 років
- ✓ спрощений перелік документів та процес прийняття рішення
- ✓ комісія за видачу — 1% від суми кредиту (одноразово)
- ✓ застава — техніка, що купується
- ✓ відсутня оцінка заставного майна
- ✓ графік погашення кредиту — для Клієнтів з сезонним характером діяльності — за індивідуальним графіком платежів;
- ✓ можливо без нотаріального оформлення договору застави

вид техніки	перший внесок	до 12 місяців	13-24 місяці	25-36 місяців	37-48 місяців	49-60 місяців
С/г техніка KUHN	від 20%	від 10,59%	від 14,74%	від 16,68%	від 17,82%	від 18,57%

* можливість придбання техніки за спеціальною програмою кредитування підтверджується партнером.

** при індивідуальному графіку погашення тіла кредиту - ставки відрізняються.

фінансовий партнер— АТ «ОЩАДБАНК»

Ощадбанк — провідний український комерційний банк, 100% акцій якого належать державі. На початку 2021 року Ощад було визнано кращим банком для підприємців у рамках рейтингу «ТОП-100. Рейтинги найбільших. Фінанси». Для агробізнесу банк пропонує понад 250 партнерських програм кредитування та є одним із лідерів урядової програми «Доступні кредити 5-7-9%».

постачальник техніки — ТОВ «КУН-Україна»

Компанія KUHN — світовий лідер у виробництві начійної та причіпної сільськогосподарської техніки. Кожен агрегат KUHN використовує інноваційні технологічні рішення, що дозволяють отримувати максимальні результати роботи та зменшити витрати. Завдяки KUHN господарства України збільшують врожай та рентабельність. Будь сильним, будь з KUHN!

Техніку компанії KUHN можна придбати в офіційних дилерів: ТОВ «ТЕХНОТОРГ», ТОВ «ЕРІДОН ТЕХ», ТОВ «АГРАРНА ІНДУСТРІАЛЬНА КОМПАНІЯ», ТОВ «УАПК», ТОВ «ТАЙТЕН МАШИНЕРІ УКРАЇНА», ТОВ з П «ЦЕППЕЛІН УКРАЇНА ТОВ».



Хатчінсон, США

**ПОРИНЬ В ІСТОРІЮ
ВИНИКНЕННЯ KUHN У СВІТІ!**

ПОСИЛЕННЯ ПРИСУТНОСТІ НА МІЖНАРОДНОМУ РИНКУ

Не дивно, що KUHN знову звернув увагу на Сполучені Штати та Бразилію. Обидва ринки розвивалися власними темпами та зі своїми особливостями, але, тим не менш, надавали групі важливі перспективи: обидві країни були сільськогосподарськими гігантами зі значними можливостями для розвитку. Існуючі плацдарми KUHN вже полегшували контакти.

У Сполучених Штатах Тьеррі Крієр відповідав за пошук нових альянсів.

«Після придбання Knight на нас перестали дивитися як на іноземних виробників чи імпортерів, які ведуть бізнес у США. Ми стали повноцінними гравцями на північно-американському ринку, — каже він. — Ми активно шукали можливі об'єкти для поглинання в цьому секторі. У 2010 році ми вийшли на контакт з корпорацією Krause, сімейним бізнесом, що базується в



Вхід на завод KUHN Krause в Хатчінсоні, США, невдовзі після купівлі у 2011 році.

Хатчінсоні, штат Канзас, зі штатом 230 осіб. Компанія була прибутковою і спеціалізувалася на широкозахватних ґрунтообробних машинах та зернових сівалках.»

Маючи справу з близько 30 сімейними акціонерами і не маючи наступника, зацікавленого в компанії, Стів Краузе, менеджер і онук засновника, був готовий передати компанію більшій групі.

Щоб укласти угоду, знадобилося багато часу і переговорів. Угоду було підписано в березні 2011 року. Це був важливий крок для KUHN.

«Група вже була присутня в секторі заготівлі сіна та кормів у Сполучених Штатах, а після поглинання Knight у 2002 році — в секторі кормороздавачів-змішувачів та розкидачів гною з машинами, призначеними для тваринництва та молочного тваринництва, — продовжує Тьеррі Крієр. — Однак KUHN була відсутня у секторі польових культур та обробки ґрунту, і як наслідок, KUHN не мала доступу до великих північноамериканських районів виробництва зерна, які були серцем сільського господарства Сполучених Штатів.

Цю прогалину ми змогли заповнити, придбавши Krause. Як і всі інші зовнішні операції KUHN з розвитку,



2012 року продукція Krause вперше експонується в кольорах KUHN на виставці в Луїсвіллі, США.

ця мала потрібний фокус: прибутковість, взаємодоповнюваність та керуваність.»

Це придбання посилило присутність компанії KUHN і збільшило її доходи в США майже на 35%. У Бразилії KUHN також не втрачала пильності і була готова скористатися будь-якими новими можливостями для зростання, що можуть виникнути. Після придбання Metasa у 2005 році члени керівництва з Саверна регулярно перетинали Атлантику до Бразилії. Серед них Жанно Хіроніmus та Роланд Пігер.

«Щороку ми їздили на виставку Agrishow, щоб вивчити тенденції ринку, а також подивитися, що роблять наші конкуренти, і встановити нові контакти, — пояснює Жанно Хіроніmus, — Саме так ми почали спілкуватися з менеджерами Montana Industria de Maquinas, компанії, що базується в Сан-Жозе-дус-Піньяїс, штат Парана.»



Самохідні обприскувачі сходять з конвеєра в Сан-Жозе-дус-Піньяїс, Бразилія. Прапор KUHN майорить у Сан-Жозе-дус-Піньяїс, Бразилія, відзначаючи підписання угоди про придбання 28 березня 2014 року.

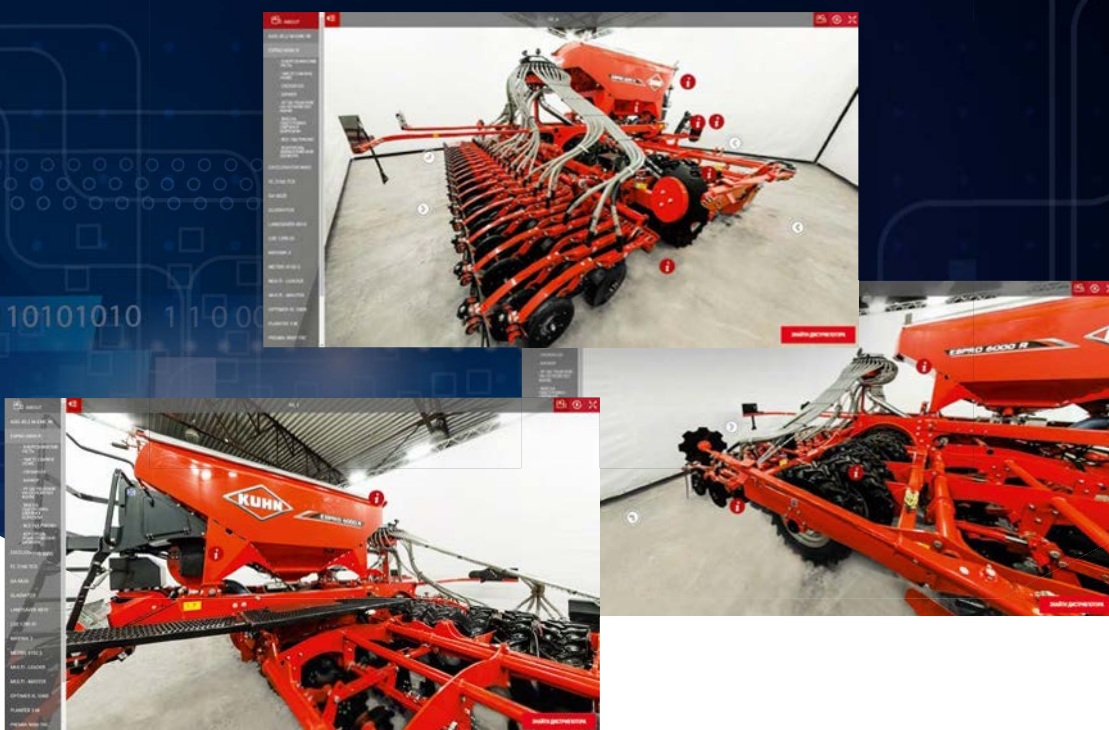
Компанія також мала невеликий виробничий майданчик в Аргентині. Це був один з основних бразильських виробників самохідних обприскувачів. Montana мала цілий ряд навісних, причіпних та туманних обприскувачів.

«Щоразу, коли ми зустрічалися з генеральним директором, він жартував: «Одного разу, коли ми будемо виставлені на продаж...». Одного ранку в 2013 році він прийшов до нас і сказав: «Ми виставлені на продаж». Тож ми почали працювати над проектом.»

Залишайтеся на зв'язку з нами!



ЗАЗИРНИ В СВІТ ТЕХНІКИ



З НОВОГО РАКУРСУ



Вирушай в нову реальність

MULTI-LEADER XT

Напівначіпний оборотний плуг
на опорному колесі

Для тракторів від 210 до 405 к. с.

ІДЕАЛЬНА заробка решток у смуги

Управління 100% АВТОМАТИЗОВАНЕ

Кількість корпусів: від 7 до 9

Регулювання БЕЗ ІНСТРУМЕНТІВ

ТЕЛЕМЕТРІЯ в базовій комплектації

Система КОРИГУВАННЯ
РОБОЧОЇ ЛІНІЇ

2 модифікації роботи:
«В БОРОЗНІ» та «ПО ПОЛЮ»

БЕЗДОГАННА ОРАНКА



Відскануйте QR-код
та дивіться відео



KUHNfinance

KUHNdealers



www.kuhn.ua



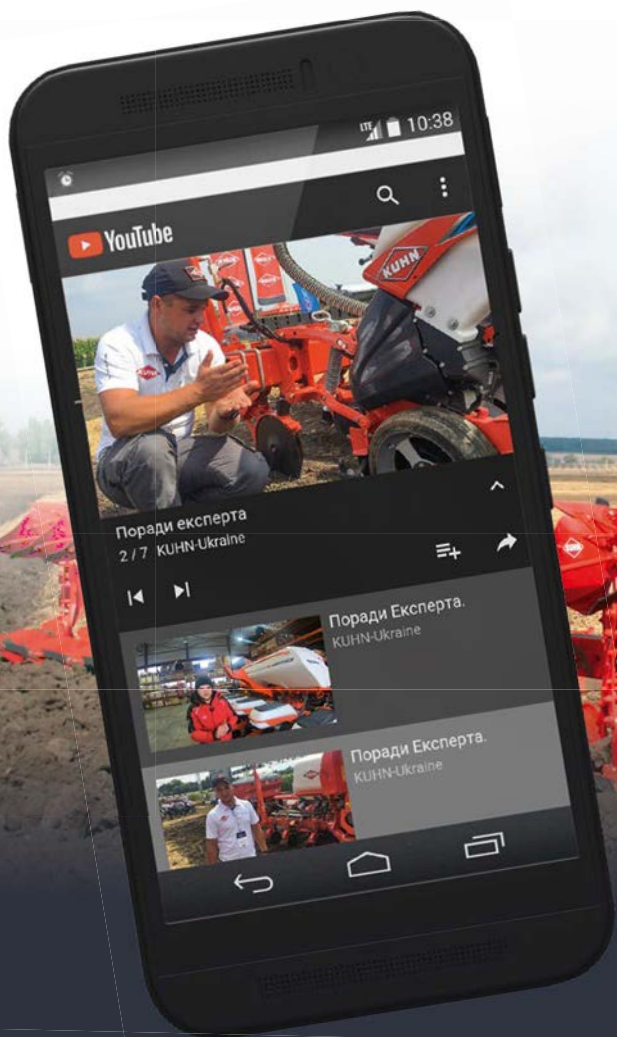
будь сильним, будь з **KUHN**

**Чому оригінал?
Як підібрати запасні частини?
Як використовувати?**

ПОРАДИ ЕКСПЕРТА



Відео «Поради експерта»
на Youtube-каналі KUHN:
переходьте з QR кодом



будь сильним, будь з **KUHN**

KUHN APPS додатки

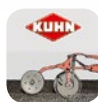
ДОДАТКИ НА ДОПОМОГУ В НАЛАШТУВАННІ



KUHN PRECISEED

Для точного висіву

Функції: допоможе в налаштуванні сівалок точного висіву PLANTER 3 і MAXIMA 2 – від щільності висіву та глибини до варіантів внесення добрив і мікрогранул відповідно до виду насіння.



SEEDER CALIBRATION ASSISTANT

Для найкращої оптимізації сівалки

Функції: допоможе вам визначити налаштування, що найкраще відповідають вашій сівалці та умовам висіву (вид насіння, кількість тощо). Цей додаток також має конвертер «кількість насіння/м² – кг/га».



KUHN SPREADSET

Точне налаштування вашого розкидача для кожного виду добрив

Функції: допоможе вам у визначенні правильного налаштування розкидача добрив залежно від виду добрива, робочої ширини розкидання і швидкості руху. Налаштування можна перенести безпосередньо на розкидач через модуль WIFI. Отже, процес налаштування стає легшим. Додаток також може відображати кількість добрива, що залишилася в бункері, щоб завантажувати тільки необхідну його кількість.



KUHN NOZZLE CONFIGURATOR

Щоб визначити потрібну форсунку і отримати оптимальні результати розбризкування

Функція: допоможе вам обрати потрібну форсунку, що відповідає саме вашим потребам (робоча швидкість, витрати тощо).



KUHN CLICK&MIX

Щоб легко знайти потрібний змішувач-кормороздавач

Функції: полегшує вибір, пропонуючи три моделі причіпного змішувача-кормороздавача TMR, які відповідають потребам щодо обсягів роздавання з урахуванням обмежень розміру приміщення (висота в'їзду, відстань між жолобами тощо).



KUHN FORAGEXPERT

Заготівля кормів — максимально продуктивно

Функції: оптимізація процесів заготівлі кормів через поєднання найбільш ефективних машин. Відповідно до поточного чи планованого устаткування, можна обрати косарку, косарку-плющилку, ворушилку, валкоутворювач, які найкращим чином задовольняють ваші потреби.



КОНСУЛЬТАЦІЙНІ ДОДАТКИ

Допомога у виборі

ЗАВАНТАЖУЙ
безкоштовно:



ПІДПИСУЙСЯ та будь у курсі всіх подій:



KUHN-Ukraine



kuhnua



будь сильним, будь з **KUHN**

Офіційні дилери

ТОВ «КУН-Україна»



ТОВ «АГРАРНА ІНДУСТРІАЛЬНА КОМПАНІЯ»

м. Київ, вул. Урлівська,
буд. 23г, оф. 245
www.aico.ua
www.tex-k.com.ua

+38 (050) 318 72 19
+38 (050) 658 04 75



ТОВ «ЕРІДОН ТЕХ»

Київська область,
с. Петропавлівська Борщагівка,
вул. Кришталева, 5
www.eridon-tech.com.ua

+38 (044) 423 50 50
+38 (067) 513 67 37
office@eridon-tech.com.ua



ТОВ «ТЕХНОТОРГ»

м. Миколаїв,
пр. Героїв України, 113/1
www.technotorg.com

+38 (067) 510 73 73
info@technotorg.com



ТОВ «УАПК»

Київська обл., смт. Чабани,
вул. Машинобудівників, 1
www.uapc.com.ua

+38 (044) 379 07 69
+38 (067) 508 92 92
uapc@uapc.com.ua



ТОВ «ТАЙТЕН МАШИНЕРІ УКРАЇНА»

Київська обл., смт. Чабани,
вул. Машинобудівників, 1
www.titanmachinery.ua

0 800 50 80 80
+38 (067) 246 15 37
office@titanmachinery.ua



ТОВ З ІІ «ЦЕППЕЛІН УКРАЇНА ТОВ»

м. Київ, вул Васильківська, 34
www.zepelin-agro.com.ua

0 800 300 350
+38 (044) 494 24 30
agro@zepelin.ua



ТОВ «АГРОБУДІВЕЛЬНИЙ АЛЬЯНС «АСТРА»

Київська обл., смт. Чабани,
вул. Машинобудівників, 5а
www.astra-group.ua

+38 (044) 332 56 00
office@astra-group.ua

KUHN parts

KUHN finance

KUHN dealers



Представники **KUHN** у регіонах



Рівненська, Волинська, Львівська, Вінницька, Житомирська, Хмельницька, Тернопільська, Івано-Франківська, Чернівецька, Закарпатська обл.

■ **(050) 410 47 66**

Харківська, Дніпропетровська, Кіровоградська, Миколаївська, Одеська обл.

■ **(050) 417 05 33**

Київська, Черкаська, Полтавська, Чернігівська, Сумська обл.

■ **(050) 493 18 18**



будь сильним, будь з **KUHN**



будь сильним, будь з **KUHN**



Високошвидкісний
пневматичний посівний комплекс

ESPRO