

KUHNnews

Інформаційний корпоративний
бюлетень

№8 (67) 2024 р.



«Крім того, strip-till розв'язує одвічну проблему no-till — можна локально вносити добрива в нижні шари ґрунту...»

Олег Лазарук,
директор ФГ «Світанок»

Стор. **24**

KUHN GLADIATOR 1210



будь сильним, будь з **KUHN**



будь сильним, будь з **KUHN**



ОБИРАЙ НАЙКРАЩЕ!

Компанія KUHN — світовий лідер у виробництві навісної та причіпної сільськогосподарської техніки. Загальний штат компанії налічує більше 5000 спеціалістів, які за рік виробляють понад 65 000 одиниць надійної техніки.

Офіційне представництво «КУН-Україна» почало свою активну діяльність в 2006 році. А вже сьогодні технікою KUHN користуються тисячі провідних господарств України. Це й не дивно, в техніці використовуються інноваційні технологічні рішення, що дозволяють отримувати максимальні результати роботи. В компанії понад 2000 патентів на власні розробки, 10 родин техніки, 1700 базових моделей та 3050 можливих модифікацій. Це дає змогу створювати техніку під умови та потреби кожного господарства. Завдяки KUHN господарства України збільшують врожай та рентабельність.

Будь сильним, будь з KUHN

ВАЖЛИВО!

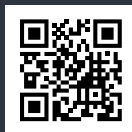
Для Вашої зручності, уникнення ускладнень та вчасного виконання сільськогосподарських технологічних процесів на ваших господарствах, рекомендуємо у ці складні та непрогнозовані часи ретельно проаналізувати та спрогнозувати Ваші потреби і заздалегідь зробити замовлення на техніку та комплектуючі. Будь ласка, звертайтеся до наших офіційних дилерів та менеджерів.

З турботою, команда КУН-Україна

KUHNparts



KUHNfinance



KUHNdealers



www.kuhn.ua

Рівненська, Волинська, Львівська, Вінницька,
Житомирська, Хмельницька, Тернопільська,
Івано-Франківська, Чернівецька, Закарпатська обл.
(050) 410 47 66

Харківська, Дніпропетровська, Кіровоградська,
Миколаївська, Одеська обл.
(050) 417 05 33

Київська, Черкаська, Полтавська,
Чернігівська, Сумська обл.
(050) 493 18 18

KUHNparts

KUHN PARTS

КУН ПАРТС Франція

Кількість позицій на складі: **91 000**

Криті склади: **26 000 м²**

Загальна площа: **12 га**

КУН ПАРТС Україна

Понад **5800** позицій на складі

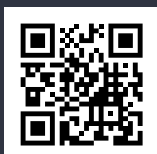
Понад **950** палетомісць

Склад працює **7/7**

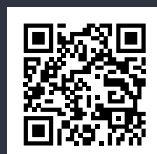
KUHNparts



KUHNfinance



KUHNdealers



будь сильним, будь з **KUHN**

**ОНЛАЙН СЕРВІС
ПРАЦЮЄ 24/7**

Відкрийте для себе переваги MyKUHН

MyKUHН – це безкоштовний інтернет-портал для клієнтів компанії KUHN. Зареєструйтеся сьогодні та отримайте всю необхідну інформацію про вашу техніку, замовляйте запасні частини та знаходьте найближчих дилерів.

ОБСЛУГОВУЙТЕ СВОЮ ТЕХНІКУ ОНЛАЙН!

Отримуйте максимум від своєї техніки KUHN! Увійшовши в систему, на комп'ютері, мобільному телефоні чи планшеті, ви зможете керувати технікою KUHN, маючи доступ до каталогів деталей та завантаження інструкцій з експлуатації.

ОРИГІНАЛЬНІ ЗАПЧАСТИНИ KUHN

MyKUHН дозволяє шукати запасні частини, вказуючи її номер або використовуючи електронний каталог KUHN. Тепер з замовленням запчастин впорається навіть дитина. Ви можете переглянути доступність деталі у свого дилера та надіслати йому свій вибір.

ПОСІБНИКИ З ЕКСПЛУАТАЦІЇ

Завдяки реєстрації ваших машин у розділі «Мій парк техніки» ви легко знайдете необхідну вам інструкцію з експлуатації. MyKUHН дозволяє завантажувати інструкції та посібники. MyKUHН надішле вам сповіщення, коли ваша техніка потребуватиме обслуговування і ви зможете дуже швидко зв'язатися зі своїм дилером, щоб потурбуватися про свою техніку.

БЕРІТЬ УЧАСТЬ В ПОДІЯХ ПОБЛИЗУ

Отримуйте сповіщення, коли дилери KUHN організують події поблизу. Демопокази, семінари та виставки вже чекають на вас!

ОТРИМУЙТЕ НАЙКРАЩІ ПРОПОЗИЦІЇ

Скористайтеся ексклюзивними пропозиціями для замовлення та фінансування техніки.

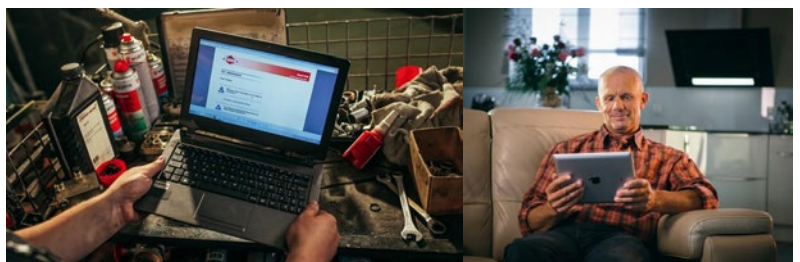
ПІДТРИМУЙТЕ ЗВ'ЯЗОК

Знаходьте через MyKUHН найближчих дилерів та підтримуйте зв'язок з ними.



ТЕПЕР, ЩОБ ЗАМОВИТИ ЗАПАСНІ ЧАСТИНИ, ВАМ НАВІТЬ НЕ ПОТРІБНО ВСТАВАТИ З ДИВАНУ
Заходьте на MyKUHН, реєструйте свій парк техніки KUHN і вам відкриється доступ до всієї інформації про ваші агрегати:

- каталог запасних частин,
- інструкції з експлуатації,
- контакти дилера, через якого можна замовити запчастини,
- інше.



KUHНparts

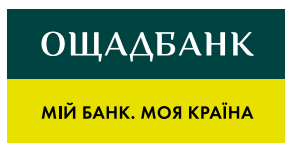
KUHНfinance

KUHНdealers



будь сильним, будь з **KUHН**

KUHNfinance



Raif.
It's easier

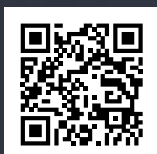
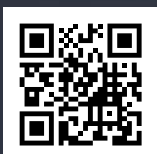
Початковий внесок **від 20%**



KUHNparts

KUHNfinance

KUHNdealers



будь сильним, будь з **KUHN**

ЗМІСТ

- 8** Новини
- 10** Швидка подача — і тюк
- 16** Тайтен Машинері Україна — масштабний день відкритих дверей на Київщині
- 20** Zeppelin рекомендує плуг MULTI-LEADER XT
- 24** Strip-till від KUHN — техніка та технологія саме для вас
- 30** Надійне рішення для обробітку ґрунту: плуг MULTI-MASTER 123
- 34** Діяти на випередження: енергонезалежні та кормозабезпечені
- 42** 9 проблем під час обмотування тюків сінов'язальною сіткою
- 46** Інноваційні розпилувачі L-Cultan від Lechler — технологія заробки рідких добрив в ґрунт обприскувачем
- 52** Комбінований передній бункер забезпечує життєво важливу універсальність посіву
- 56** Прес-підбирачі з Гелдропа

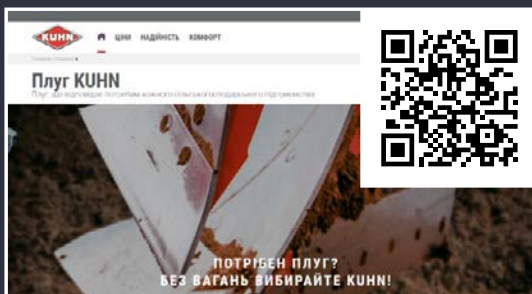






CHALLENGER

Напівначіпні плуги
з шарнірно-з'єднаною рамою



ПОТУЖНИЙ ПЛУГ ДЛЯ ПОТУЖНИХ ТРАКТОРІВ



-  Глибина оранки — до 35 см
-  Тип полиці — суцільна або полосова
-  Кількість корпусів — 8–13
-  Система захисту — Т (болт) або NSH (гідравліка)

KUHNparts

KUHNfinance

KUHNdealers



будь сильним, будь з **KUHN**

НОВИНИ

РОЗУМНИЙ ДОДАТОК I-SPRAY

Вперше представлена на виставці SIMA у 2019 році на стенді KUNH, концепція розумного точкового нанесення I-SPRAY продовжує рухатися вперед. Інтеграція в обприскувачі KUNH Group у партнерстві з CARBON BEE, останні розробки, а також численні випробування та агрономічне тестування значно розширили можливості системи.

РОЗШИРЕНИЙ СПЕКТР ЗАСТОСУВАННЯ

Від «Green on Brown» на голій землі до «Green on Green» для виявлення бур'янів у посівах, рішення I-SPRAY сприяє швидкому окупанню інвестицій. Спостерігається економія хімічних продуктів до 95%. У найближчому майбутньому стане можливим цілеспрямоване та різноманітне застосування фунгіцидів, регуляторів росту та навіть азоту.

НОВЕ ПОКОЛІННЯ ДАТЧИКІВ

Більш компактні та вдвічі легші, нові гіперспектральні датчики тепер можна розташувати безпосередньо на штанзі завдяки новій оптиці, що розширює поле зору. Компоненти штучного інтелекту останнього покоління доповнюють набір.

ВИСОКИЙ РІВЕНЬ ІНТЕГРАЦІЇ

Або на самому обприскувачі з датчиками, ідеально адаптованими до штанг KUNH, або в інтерфейсі зв'язку ISOBUS, або навіть у цифровому середовищі МуKUNH для потокової передачі та зберігання даних, а також карт, рішення I-SPRAY виділяється своїм рівнем інтеграції. Таким чином, надається перевага простоті використання, інтуїтивності та досвіду клієнтів. Усі ці елементи сприяють появі рішення «під ключ», яке революціонізує всю логіку захисту рослин.



METRIS AUTOSPRAY

Причіпний обприскувач

Ширина штанги: до 36 м

СИСТЕМА СТАБІЛІЗАЦІЇ
штанги EQUILIBRA

Місткість баку
робочої рідини: 4185 л

КОНТРОЛЮЙТЕ норму витрати
та розмір кожної краплі
з системою **AUTOSPRAY**

ЕКОНОМІЯ внесення
препарату до **9,8%**

ПОДВІЙНА АМОРТИЗАЦІЯ
шасі системи STRATAN

КОЖНА КРАПЛЯ В ЦІЛЬ



Відскануйте QR-код
та дивіться відео



Скануйте
для більшого

KUHNfinance

KUHNdealers



www.kuhn.ua



будь сильним, будь з **KUHN**



ШВИДКА ПОДАЧА — І ТЮК

Під час нашого випробування великих прес-підбирачів (Profi 3/2019), двойний плунжер KUHN вразив нас своєю дуже високою щільністю тюків. На цьому останньому поколінні машин продуктивність зростає ще більше.

Завдяки запатентованому подвійному плунжерному механізму французька фірма KUHN має унікальну перевагу для продажу великого квадратного прес-підбирача 120×90 см. І в нашому порівняльному тесті 2019 року дизайн довів, наскільки добре він може працювати. Однак ще залишалося місце для ще більшого підвищення продуктивності шляхом внесення деяких тонких змін.



Шість подвійних вузлів'язальників створюють короткі обрізки, але потужні вентилятори зберігають територію чистою.

SB 1290 D/iD

Нова лінія

Щільність тюків **ЗРОСЛА** на **25%**

ЛЕГКІСТЬ в обслуговуванні

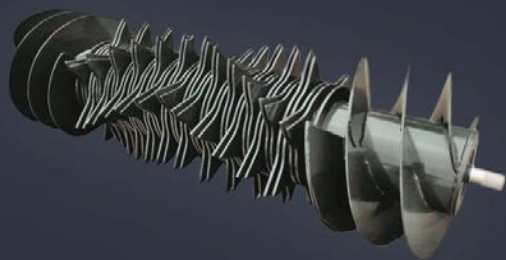
НАДІЙНА система обв'язування **TWIN STEP**

Інноваційна система
TWIN PACT

ТИСК на рівні **60 тонн**



INTEGRAL ROTOR для прес-підбирачів SB



Прес-підбирачі KUHN SB серії D використовують запатентовану технологію Integral Rotor. Завдяки цій розробці:

- зменшується пошкодження врожаю
- підвищується продуктивність роботи
- збільшується термін служби ножів ротора



Купуйте KUHN SB 1290 iD
в офіційного дилера ТОВ «ТЕХ-К»
+38 (050) 318 72 19

tex-k.com.ua

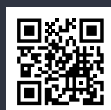
Відео **у роботі**



Скануйте
для більшого



KUHNfinance



будь сильним, будь з **KUHN**

НОВИЙ ПРИЙОМ

Прес-підбирач останнього покоління SB 1290 ID все ще має п'ять рядів граблин. Граблини KUHN оснащені кулачковим приводом, оскільки це дозволяє зубцям підбирача обертатися повільніше для м'якшого поводження з культурою. У той же час інженери фірми розширили підбирач на 130 мм, так що тепер він становить 2,05 м.

Зубці самі також тепер змінені, з п'ятьма спіралями замість чотирьох, і вони виготовлені зі сталі 5,5 мм, а не з 5,2 мм. За словами KUHN, ця зміна має удвічі підвищити довговічність зубців.

Power Feed Roller — це чарівні слова, коли йдеться про збільшення продуктивності. Основною точкою є активний подаючий валик діаметром 250 мм, який розташований над смугою підбирання та розташований перед ротором Optifeed або, на версії прес-підбирача з подрібнювачем, ротором Omnicut. Коток має шість гранів для переміщення культури. Сам коток плаваючий, може адаптуватися до форми валка.

Крутний момент на спрацювання кулачкової муфти ротора було збільшено на 20%, а муфти котка на 10%, щоб підвищити продуктивність.

КОРОТКА ВЕРСІЯ

- Враховується, що подвійна плунжерна установка потребує половини попередньої потреби в потужності для виробництва тюків дуже високої щільності.
- Нові функції включають валик подачі з приводом для підвищення продуктивності.
- KUHN вперше представив конструкцію з подвійним плунжером у 2013 році.
- Заводський накопичувач тюків і окремий виштовхувач тюків ще не доступні як опції.



Підбирач тепер на 13 см ширший і може похвалитися приводним роликотом подачі діаметром 250 мм перед ротором. Коток «адаптується» до форми валка. KUHN збільшив продуктивність свого SB 1290 ID, який здатний упакувати понад 500 кг в тюк довжиною 2,30 м зі швидкістю 44 т/год.





ФІНАНСУВАННЯ СІЛЬСЬКОГОСПОДАРСЬКОЇ ТЕХНІКИ ТА ОБЛАДНАННЯ В РАМКАХ ПАРТНЕРСЬКОЇ ПРОГРАМИ МІЖ CREDIT AGRICOLE І ТОВ «КУН-УКРАЇНА»

УМОВИ ПАРТНЕРСЬКОЇ ПРОГРАМИ

Термін погашення

Вид техніки	Графік	Разова комісія	Початковий внесок	Термін погашення				
				до 12 міс.	до 24 міс.	до 36 міс.	до 48 міс.	до 60 міс.
Весь модельний ряд	Стандартний	1.50%	від 20%	5.10%	9.70%	11.35%	12.25%	12.80%
	Сезонний			7.80%	10.60%	11.80%	12.45%	12.90%

Всю техніку можна придбати в офіційних дилерів KUHN

Строк лізингу:
12-36 місяців

Авансовий платіж:
від 20%

Тип лізингу:
фінансовий

Особливість лізингу:
застава не вимагається. Предмет лізингу є власністю Банку

Міжнародна програма сприяння покупцям
програма компенсації ЄБРР 10% від суми фінансування

Разова комісія:
1.5% від вартості об'єкту лізингу

Ставка фінансування:
від 5.10% річних, фіксована на весь термін дії договору

Страхування:
обов'язкове. Страхувальником може бути як Банк, так і Лізингоодержувач

Валюта:
гривня

Типи графіків:
класичний, ануїтет, сезонний/персоналізований

Предмети лізингу:
нові (не введені в експлуатацію) з гарантією, офіційно імпортовані

*Умови, наведені в даній пропозиції, є орієнтовними. Банк залишає за собою право встановлювати для кожного Клієнта індивідуальні умови або відмовити у наданні лізингу.



ПОНАД 200 КГ/М³ СОЛОМИ

Нам було цікаво побачити, як ці зміни в ID вплинуть на продуктивність Fendt Vario 933 (239 кВт/325 к.с.) у польових умовах.

Ми змогли виміряти тюки сухої пшеничної соломи — див. таб. «Щільність тюка та продуктивність.»

Коли фокус був на максимальній щільності тюка, KUHN досяг 211 кг/м³ із пропускною спроможністю 44 т/год. Потім ми перейшли на максимальну пропускну здатність і досяг вражаючих 65,5 т/год... і тюки все ще надходили майже 190 кг/м³. Навіть незважаючи на те, що ці статистичні дані не можна прямо порівняти з результатами нашого групового тестування прес-підбирачів, нове покоління SB 1290 легко досягає своєї заявки на 20% більшу продуктивність.

ІНШІ ДЕТАЛІ

- Управління системою порізки, жолобом для тюків, керованою віссю тощо, автономне або від LSS.
- Бортова гідравліка живить пресувальну камеру та вентилятори вузлов'язів.
- Підбирач тепер має обмежувач, який легко регулюється (замість ланцюга), а опорні колеса стійкі до проколів.
- Ящики для шпагату для 32 рулонів відкриваються вбік.
- Для більшості точок мастила прес-підбирача є центральне змащування. Масивні плунжерні підшипники не потребують обслуговування.
- Нові машини включають бак для миття рук і шафу з полицею для зберігання для інструментів.

РЕЗЮМЕ

Завдяки приводному подавальному ролику, розташованому перед головним ротором, новий SB 1290 ID був здатний пакувати 65 т/год під час нашої роботи в полі. Подвійна плунжерна конструкція

Щільність тюка та продуктивність

Довжина, м	Вага, кг	Щільність тюка, кг/м ³	Продуктивність, т/год
2,27	516	211	44,4
2,33	477	189	65,6

Пшенична солома; 12–13% вологи; значення, усереднені з вимірювання трьох тюків.

Технічні характеристики KUHN SB1290 iD Omnicut	
Довжина / ширина / висота, м	7,90/3,00/3,45
Розміри тюка, ширина / висота / довжина, м	1,20 / 0,90 / 0,6–3,0
Кількість лез / довжина порізки, мм	23/45
Ширина підбирача, м	2,30
Ширина / діаметр ротора, мм	120 / 600
Кількість ходів плунжера, ударів/хв.	46
Резерв шпагату	2 × 16 бухт
Тандемна вісь, шини	680/50 R22.5



Бокові частини пресувальної камери тепер отримують тиск 3 гідроциліндрами на кожен бок. Жолоб має точну вбудовану систему зважування. У наступному сезоні буде доступний двокомпонентний виштовхувач тюків.

забезпечила щільність тюка майже 190 кг/м³ сухої пшеничної соломи.
Hubert Wilmer



Акуратні деталі: шафа для зберігання та бак для миття рук.

Партнерська програма фінансування від ОЩАДБАНКУ та KUHN

- ✓ перший внесок — від 20%
- ✓ термін кредитування — до 5 років
- ✓ спрощений перелік документів та процес прийняття рішення
- ✓ комісія за видачу — 1% від суми кредиту (одноразово)
- ✓ застава — техніка, що купується
- ✓ відсутня оцінка заставного майна
- ✓ графік погашення кредиту — для Клієнтів з сезонним характером діяльності — за індивідуальним графіком платежів;
- ✓ можливо без нотаріального оформлення договору застави

вид техніки	перший внесок	до 12 місяців	13-24 місяці	25-36 місяців	37-48 місяців	49-60 місяців
С/г техніка KUHN	від 20%	від 10,59%	від 14,74%	від 16,68%	від 17,82%	від 18,57%

* можливість придбання техніки за спеціальною програмою кредитування підтверджується партнером.

** при індивідуальному графіку погашення тіла кредиту - ставки відрізняються.

фінансовий партнер— АТ «ОЩАДБАНК»

Ощадбанк — провідний український комерційний банк, 100% акцій якого належать державі. На початку 2021 року Ощад було визнано кращим банком для підприємців у рамках рейтингу «ТОП-100. Рейтинги найбільших. Фінанси». Для агробізнесу банк пропонує понад 250 партнерських програм кредитування та є одним із лідерів урядової програми «Доступні кредити 5-7-9%».

постачальник техніки — ТОВ «КУН-Україна»

Компанія KUHN — світовий лідер у виробництві начійної та причіпної сільськогосподарської техніки. Кожен агрегат KUHN використовує інноваційні технологічні рішення, що дозволяють отримувати максимальні результати роботи та зменшити витрати. Завдяки KUHN господарства України збільшують врожай та рентабельність. Будь сильним, будь з KUHN!

Техніку компанії KUHN можна придбати в офіційних дилерів: ТОВ «ТЕХНОТОРГ», ТОВ «ЕРІДОН ТЕХ», ТОВ «АГРАРНА ІНДУСТРІАЛЬНА КОМПАНІЯ», ТОВ «УАПК», ТОВ «ТАЙТЕН МАШИНЕРІ УКРАЇНА», ТОВ з П «ЦЕППЕЛІН УКРАЇНА ТОВ».



ТАЙТЕН МАШИНЕРІ УКРАЇНА — МАСШТАБНИЙ ДЕНЬ ВІДКРИТИХ ДВЕРЕЙ НА КИЇВЩИНІ

Презентація технічних новинок агросектору: 30 травня на центральній локації Тайтен Машинері Україна (Чабани, Київська обл.) відбулася подія, яка об'єднала понад 120 агровиробників з усіх куточків України — День відкритих дверей.



Відкривали урочистий захід заступник генерального директора зі збуту техніки Дмитро Баранов та директорка з після-продажного обслуговування Ольга Літвінчук.

На події було представлено технічні новинки, розроблені для значного підвищення ефективності роботи господарств та покращення їх фінансових показників.

Серед ефективних новинок були такі агрегати, як оновлений телескопічний навантажувач CASE IH Farmlift 737, сівалка для смугового посіву BEDNAR MATADOR, та великогабаритний розподільувач мінеральних добрив KUHN AXENT 90.1.

Новинки презентували фахівці від виробників: Максим Павленко (CNH Industrial), Володимир Олексієнко



(Bednar FMT), Юрій Урда і Дмитро Антал (КУН-Україна), які були раді відповісти на всі запитання від зацікавлених аграріїв.

Крім того, на заході були представлені новітні розробки у сфері точного землеробства: найбільший

ESPRO

Високошвидкісний пневматичний
посівний комплекс

ШВИДКІСТЬ посіву: 17 км/год

ДИСКИ 350 мм зі зміщенням 41 мм

Ширина **МІЖРЯДДЯ**: 15 см

ГЛИБИНА посіву: до 9 см

Інтелектуальне **КЕРУВАННЯ**
з відключенням секцій:
KUHN VISTAFLOW

ВЕЛИКІ прикочуючі колеса 900 мм:
відмінна робота у **ВОЛОГИХ** умовах

МІНІМАЛЬНЕ тягове зусилля:
трактор від 280 к.с.

Система **ISOBUS**
у базовій комплектації

**ТОЧНІСТЬ. ШВИДКІСТЬ.
УНІВЕРСАЛЬНІСТЬ**



Відскануйте QR-код
та дивіться відео



Скануйте
для більшого

KUHNfinance

KUHNdealers



www.kuhn.ua



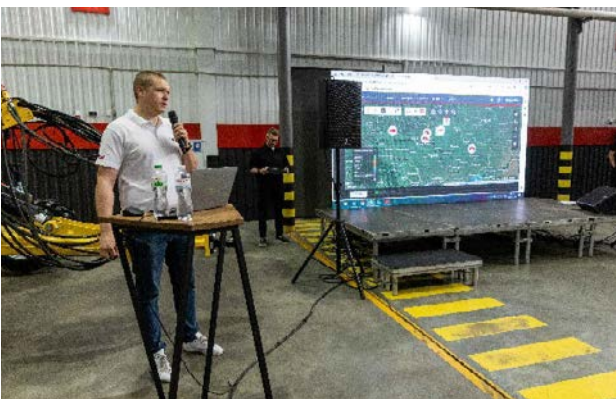
будь сильним, будь з **KUHN**



та найпотужніший дрон-обприскувач XAG P100 PRO, а також автопілоти Sveaverken, Raven та Trimble.

Наш фахівець з віддаленого моніторингу Андрій Кучер виступив із презентацією про ефективне управління парком машин та роботою з даними через систему телеметрії AFS Connect. Детальніше познайомитись із технічними характеристиками та перевагами обладнання можна на нашому веб-сайті у розділі Точне землеробство.

Також гості мали відмінну нагоду заглибитись в цікавий світ комбайнів-флагманів бренду CASE IH — Axial-Flow 7250 AFS Connect, про який розповів фахівець Тейтен Машинері Україна Михайло Снягівський.



На майданчику також була представлена повна лінійка тракторів CASE IH потужністю від 110 до 600 к. с., рулонний прес-підбирач та легендарний оприскувач Patriot; причіпний плуг, сівалка та розкидач добрив бренду KUHN; а також універсальний культиватор BEDNAR VERSATILL.

Щиро дякуємо нашим партнерам-виробникам та колегам за професійну презентацію та ефективну взаємодію з клієнтами, а нашим гостям, шановним аграріям, за те, що знайшли час та відвідали подію, адже такі зустрічі є необхідними для української аграрної спільноти!

TITAN
MACHINERY

titanmachinery.ua



Головний офіс, центральний склад запасних частин та сервісний центр
ТОВ «Тайтен Машинері Україна»
08162, Київська обл., смт. Чабани, вул. Машинобудівників, 1
50.344427, 30.425871
office@titanmachinery.ua, 0 800 50 80 80

ПРАВИЛЬНО, КОЛИ БІЗНЕС РОЗВИВАЄТЬСЯ

ВИГІДНІ УМОВИ ФІНАНСУВАННЯ



ІНВЕСТИЦІЙНИЙ КРЕДИТ

- Комісія за видачу 1,0% одноразово від суми кредиту
- Процентна ставка є фіксованою на перші 36 міс., починаючи з 37-го міс. розраховується як UIRD 3М+5,0%

АВАНС, UAH	12 міс.	24 міс.	36 міс.	60 міс.
10%	7,80%	12,00%	13,40%	---
20%	7,80%	12,00%	13,40%	---
30%	7,80%	12,00%	13,40%	15,20%
40%	7,80%	12,00%	13,40%	15,20%
50%	7,80%	12,00%	13,40%	15,20%

ФІНАНСОВИЙ ЛІЗИНГ

- Комісія за видачу 1,5% одноразово від вартості об'єкта лізингу, 0,1% щомісячна комісія
- Процентна ставка є фіксованою на перші 36 міс., починаючи з 37-го міс. розраховується як UIRD 3М+5,0%

АВАНС, UAH	12 міс.	24 міс.	36 міс.	60 міс.
20%	6,67%	11,64%	13,48%	14,55%
30%	6,26%	11,34%	13,23%	14,34%
40%	5,70%	10,94%	12,89%	14,07%
50%	4,93%	10,39%	12,42%	13,68%

Доступне фінансування по програмі
Доступний кредит/лізинг 5-7-9%
Без одноразової комісії по програмі



Детальна інформація
0 800 500 850
www.kredobank.com.ua

Ліцензія НБУ №43 від 11.10.2011р. Запис №96 від 31.03.1992р. у Державному реєстрі банків.



ZERPELIN РЕКОМЕНДУЄ ПЛУГ MULTI-LEADER XT

Як показує практика продажів, важливо, щоб продана продукція була правильно підібрана під потреби покупця. Продаж заради продажів часто-густо приводить лише до разового контакту з клієнтом і до повторних чи системних продажів в компанію не призводить. Сьогодні хочемо розкрити тему плугів, адже, здавалося б, така проста і звична для сільського господарства річ, має свої особливості призначення.

Плуги є одним із найстаріших інструментів сільського господарства, які використовувалися для обробки ґрунту протягом багатьох століть. Вони відіграють важливу роль у землеробстві, і досі використовуються у різних регіонах світу.

РІЗНІ ТИПИ ПЛУГІВ

Існує безліч типів плугів, що використовуються у сільському господарстві. Найбільш поширеними є звичайні плуги, оборотні, дискові, чизельні, та багато інших. Кожен із цих типів плугів має свої

переваги, які дозволяють вибрати найбільш підходящий залежно від конкретного завдання.

Чизельні плуги, наприклад, використовуються для обробки ґрунту у важких умовах, де звичайні плуги не можуть впоратися, а дискові плуги, у свою чергу, можуть використовуватися для обробки ґрунту з великою кількістю органічних матеріалів.

Однією з головних переваг використання плугів є їхня здатність обробляти ділянки землі, повертаючи товстий, від 15 до 40 см, шар ґрунту, при цьому закопуючи

рослинні залишки на глибину від 10 см і глибше для вільного проходження передпосівних агрегатів. Крім того, плуги допомагають обробляти ґрунт таким чином, щоб він став більш родючим, що, у свою чергу, призводить до збільшення врожайності. Використання плугів також допоможе забрати бур'яни та інші небажані рослини з ґрунту.

А ви знали, що не правильно підібраний та/або налаштований плуг може нашкодити полю?

MULTI-LEADER XT

Напівначіпний оборотний плуг
на опорному колесі

Для тракторів від 210 до 405 к. с.

ІДЕАЛЬНА заробка решток у смуги

Управління 100% АВТОМАТИЗОВАНЕ

Кількість корпусів: від 7 до 9

Регулювання БЕЗ ІНСТРУМЕНТІВ

ТЕЛЕМЕТРІЯ в базовій комплектації

Система КОРИГУВАННЯ
РОБОЧОЇ ЛІНІЇ

2 модифікації роботи:
«В БОРОЗНІ» та «ПО ПОЛЮ»

БЕЗДОГАННА ОРАНКА



Відскануйте QR-код
та дивіться відео



KUHNfinance

KUHNdealers



www.kuhn.ua



будь сильним, будь з **KUHN**

Обробляючи дуже глибоко ґрунт, корпус плуга може винести на поверхню неродючий шар. Крім того, неправильне використання плугів може призвести до ерозії ґрунту, що негативно вплине на її родючість. Оранка є одною з найважливіх технологічних операцій основного обробки ґрунту, що вимагає великої кількості палива або енергії, що може бути досить таки затратним.

Але є рішення від KUHN для аграріїв, яким без оранки аж ніяк. Це — напівначіпний одноколісний плуг нової генерації MULTI-LEADER XT.

Це міцний плуг для складних задач та найважчих умов експлуатації, доступний із 7–9 корпусами для тракторів потужністю від 180 до 400 к. с., поєднує в собі витривалість і продуктивність. Напівначіпний одноколісний плуг MULTI-LEADER XT особливо підходить для потужних тракторів, що вже виділяє його як плуг для великих площ, що мають різну структуру ґрунту. Його корпусна рама перерізом 180×180 мм розроблена для екстремальних умов. Армування подвійної товщини встановлюється в місцях, що піддаються високим навантаженням.

KUHN MULTI-LEADER XT плуг має модульну раму з 4 можливими конфігураціями:

- 7 корпусів (3+4)
- 8 корпусів (3+4+1)
- 8 корпусів (4+4)
- 9 корпусів (4+4+1)

Одною з важливих адаптивних переваг даного плуга є подовження останнього корпусу, який знімається відповідно до умов роботи. Крім того, ця надбудова скошена, щоб працювати ближче до парканів і живоплотів.

Ця революційна конструкція надає MULTI-LEADER XT



справжню універсальність роботи, поєднуючи швидкість роботи напівначіпного плуга та маневреність начіпного плуга.

З версією On-land, обладнаною з важелем для захвату катка, у поєднанні з системою корекції прямолінійності оранки (патент KUHN), що оптимізує тягове зусилля та забезпечує рівномірну оранку, низький знос і зниження витрати палива на 10%, та можливістю, єдиний у своєму класі, працювати з тракторами з габаритною шириною до 5,4 м та потужністю до 400 к. с., аграрій зможе розкрити весь потенціал цього потужного агрегату.

Важливо саме для цього плуга — це його коректне налаштування. В господарстві спершу до налаштувань віднесли не серйозно, і перший досвід розчарував власника, але підналаштувавши його під особливості місцевого ґрунту та ландшафту справа пішла

«як по маслу» і власник лишився задоволеним.

Компанія KUHN та ZEPPELIN орієнтовані на клієнта, задоволений клієнт — це найвища оцінка нашого плідного партнерства. Обираючи нас — ви обираєте оптимальні рішення для ваших складних задач, адже ми цінуємо кожного, хто працює на землі та намагаємося створити найзручніші та найвигідніші умови роботи!

ZEPPELIN
WE CREATE SOLUTIONS

Zepelin Ukraine
Vasytkivska str 34, 3rd floor
03022 Kyiv Ukraine
www.zepelin.ua

[www.facebook.com/
ZepelinUkraineAGRO](https://www.facebook.com/ZepelinUkraineAGRO)
agro@zepelin.ua
0 800 300 350 – 044 494 2330

BOXER M

Самохідний обприскувач

Кліренс: 1,4 м

ПНЕВМАТИЧНА підвіска

Ширина штанги: 24 або 27 м

ЕКОНОМІЧНЕ використання палива

Вага: 6436 кг

Об'єм двигуна: 4,3 л

Місткість баку: 2000 л

Надсучасний термінал Trimble Gfx 350



ЖАЛИТЬ ЯК ОСА



Відскануйте QR-код
та дивіться відео



Скануйте
для більшого **KUHN**finance



будь сильним, будь з **KUHN**
www.kuhn.ua



Купуйте **KUHN BOXER M**
у ТОВ з П «Цепелін Україна ТОВ»
0 800 300 350 (дзвінки по Україні безкоштовні)
agro@zeppelin.ua

ZEPPELIN
WE CREATE SOLUTIONS



STRIP-TILL ВІД KUHN — ТЕХНІКА ТА ТЕХНОЛОГІЯ САМЕ ДЛЯ ВАС

Наприкінці 80-х років минулого століття значна частина американських фермерів активно почала впроваджувати ресурсоощадні технології вирощування сільськогосподарських культур, в основі яких була часткова (mini-till) або ж повна (no-till) відмова від обробітку ґрунту, збереження на поверхні поля рослинних решток для кращого затримання й консервації вологи в ґрунті.

Практика довела, що ці технології сприяють отриманню гідних урожаїв сої, пшениці, ячменю та інших зернових і бобових культур, висіяних суцільним способом. Адже під час висівання, незалежно від виду робочого органа сівалки, відбувається тільки частковий обробіток ґрунту, що сприяє його кращому прогріванню навесні й, відповідно, створенню кращих умов для проростання насіння та мінералізації рослинних решток.

А ось із вирощуванням кукурудзи, яку висівають широкорядним способом без попереднього обробітку ґрунту, є певні проблеми, пов'язані саме з прогріванням ґрунту. І, до речі, сьогодні з ними все частіше стикаються вітчизняні аграрії. Так, ми зберігаємо на поверхні поля рослинні рештки, що унеможливають випаровування вологи та в спеку створюють кращий мікроклімат для рослин і ґрунтових мікроорганізмів,



Дмитро Сакунов, керівник відділу продажів ТОВ «УАПК»

GLADIATOR 1210

Агрегат для Strip-Till

КОПИЮВАННЯ рельєфу поля

Кількість рядків: 8

Легке регулювання БЕЗ ІНСТРУМЕНТУ

Внесення добрив:
СУХІ та РІДКІ

Збереження ВОЛОГИ

Запатентована технологія
розбивання грудок STRIK'R

Ширина міжряддя: 70 см

6 операцій за 1 прохід

БЕЗДОГАННІ СМУГИ НА КОЖНОМУ ПОЛІ



Відскануйте QR-код
та дивіться відео



Купуйте GLADIATOR 1205
ексклюзивно у TOB «УАПК»
+38 (044) 379 07 69
+38 (067) 508 92 92
www.uapc.com.ua

www.kuhn.ua

Скануйте
для більшого



KUHNfinance



будь сильним, будь з **KUHN**

але водночас щільний ґрунтовий покрив обмежує доступ сонячних променів і тепла до ґрунту навесні.

— Швидко проростання та інтенсивний розвиток кукурудзи неможливі без достатньої температури ґрунту на момент сівби: мінімальна температура на глибині висіву, яка потрібна для проростання насіння, становить +8...+10 °С. Сходи ж з'являються, коли температура ґрунту не менша ніж +10...+12 °С. Так, можна почекати, коли ґрунт під рештками прогріється до вказаних параметрів, але слід урахувати, що терміни сівби в такому разі змістяться на кілька тижнів, що за наших умов становить пряму загрозу потрапляння культури на пік літньої спеки в період цвітіння, а в період наливання зерна — в можливі осінні заморозки, — каже Дмитро Сакунов, керівник відділу продажів ТОВ «УАПК».

Саме це стало передумовою створення й розвитку технології strip-till, за якої обробляють усього 2/3 поля, а інша частина — вкрита рослинними рештками, що є комбінацією традиційного обробітку та no-till.



Агрегат KUHN GLADIATOR 1210

ОДВІЧНА ПРОБЛЕМА — ДОБРИВА

— Крім того, strip-till розв'язує одвічну проблему no-till — можна локально вносити добрива в нижні шари ґрунту. Локальне внесення мінеральних добрив — незаперечна перевага strip-till: окрім розміщення добрив у зоні інтенсивного розвитку кореневої системи цей спосіб унесення дає змогу скоротити на 25–30% їхню кількість без втрати врожайності. Також не слід забувати, що сучасні агрегати мають можливість вносити два і більше видів добрив у різні горизонти, — розповідає Юрій Фаловський, директор із виробництва «Барцьось груп».

ЧАС І НАПРЯМОК НАРІЗАННЯ СМУГ

Низка практик дає змогу впевнено сказати, що оптимальним є нарізання смуг з одночасним внесенням фосфорно-калійних добрив восени. Адже це сприяє накопиченню вологи в осінньо-зимовий період і створює кращі умови для розкладання й подальшого засвоєння рослинами внесених добрив. Хоча можливе й весняне нарізання смуг, але слід розуміти, що глибина обробітку в такому разі має бути мінімальною.



Юрій Фаловський, директор із виробництва «Барцьось груп»

Щодо напрямку роботи агрегата, то головною вимогою є нарізання смуг поперек схилу. Адже за нарізання смуг уздовж схилу можливе повне вимивання ґрунту зі смуги навесні талими водами.

ОНОВЛЕННЯ СМУГ НАВЕСНІ

Технологія і набір техніки від компанії KUHN не потребує виконання цього.

— Під час осіннього нарізання смуг ми налаштовуємо агрегат strip-till — GLADIATOR — так, щоб оброблена смуга мала горбок. Утворена навесні невелика кірка на ньому може здатися шкідливою, але, якби там не було, ґрунт краще прогривається, він підсушується в зоні висіву, що в поєднанні з рослинними рештками в міжрядді дає змогу швидше зайти в поле і провести якісну сівбу, — зазначає Дмитро Сакунов.

БУР'ЯНИ

Наявність на поверхні поля рослинних решток значною мірою впливає на проростання бур'янів. Слід бути готовим до того, що зійдуть вони пізніше, ніж за класичного обробітку. Тож потрібно обирати гербіциди пролонгованої дії або ж боротися з бур'янами на пізніших етапах вегетації культурних рослин.

EXCELERATOR XT 8010

Агрегат для вертикального
обробітку ґрунту

ЗАХОПЛЕННЯ і ПОДРІБНЕННЯ
рослинних решток

ВИРІВНЮЄ ґрунт

Зберігає та накопичує **ВОЛОГУ**

ШВИДКЕ закриття вологи

РОЗБИВАЄ грудки

Покращує структуру ґрунту
БЕЗ УЩІЛЬНЕНЬ

ДЛЯ ЗБЕРЕЖЕННЯ ВОЛОГИ



Відскануйте QR-код
та дивіться відео



Купуйте EXCELERATOR 8010

ТЕХНОТОРГ



ТОВ «ТЕХНОТОРГ»
+38 (067) 510 73 73
www.technotorg.com



ТОВ «УАПК»
+38 (044) 379 07 69
+38 (067) 508 92 92
www.uapc.com.ua

Скануйте
для більшого



KUHN finance



www.kuhn.ua



будь сильним, будь з **KUHN**



STRIP-TILL ІНСТРУМЕНТИ KUHN

Перед упровадженням технології слід звернути увагу й вирішити три питання, без яких втілити технологію можливо, але малоефективно:

- ущільнення ґрунту;
- розподілення і подрібнення рослинних решток на полі;
- наявність навігації з точним сигналом RTK.

— Це прості й обов'язкові кроки для ефективного впровадження технології strip-till. Не лінуйтеся і проінспекуйте поля на наявність ущільнення. Адже так звана плужна підшва є небажаною й небезпечною для будь-якої технології і strip-till — не виняток, — зауважив Дмитро Сакунов.

Для якісної роботи агрегату важливо, щоб рослинні рештки були рівномірно розподілені полем. Це є доброю передумовою для їхнього розкладання та мінімізує ризики забивання робочих органів агрегату, а найголовніше — ризики мінерального голодування рослини у зонах із надмірним накопиченням решток.

— Технологія вимагає точно-го сигналу RTK. Адже від цього



Робочі органи KUHN GLADIATOR 1210

залежить нарізання смуг із чітким дотриманням ширини міжрядь між сусідніми проходами, а навесні — точний висів насіння. Може скластися думка, що навесні сівалкою керуватимуть у ручному режимі.

Проте не слід забувати, що нарізані восени смуги за зиму засипають рослинні рештки, вони частково замулюються, і побачити їх навесні та до того ж точно вести сівалку — буде досить складно. Тут також є й економічна складова. Американські вчені провели низку дослідів щодо впливу точності розміщення насіння в обробленій смузі на врожайність. Згідно з отриманими даними зміщення лінії

висіву на 20 см знижує врожайність на 1,5 т, — каже Дмитро Сакунов.

Для ефективного вирішення цих питань KUHN має дієві й перевірені часом інструменти — лінійний глибокорозпушувач IN-LINE RIPPER, агрегат для вертикального обробітку ґрунту EXCELERATOR, який відмінно справляється з рослинними рештками, та strip-till агрегат GLADIATOR. Цей комплекс машин забезпечує повний цикл робіт із розподілення рослинних решток, обробітку ґрунту та внесення мінеральних добрив.

Анатолій СУХІН
www.growhow.in.ua



Посилання на наші онлайн-ресурси:



LANDSAVER

Комбінований чизельний плуг

Зберігає **ВОЛОГУ** в ґрунті

ГЛИБИНА обробітку: **30 см**

Робоча **ШИРИНА**: **2,8 м**

Робоча **ШВИДКІСТЬ**: **7–12 км/год**

Відстань **МІЖ ЛАПАМИ**: **38 см**

Тягове зусилля на 1 м робочої ширини:
для тракторів від **140 до 750 к. с.**

Прорізний **ДИСК**: **55,8 см**

Кількість лап: **7–25**

ДЛЯ ОСНОВНОГО ОБРОБІТКУ



Відскануйте QR-код
та дивіться відео



Знайти Дилера

KUHN finance



www.kuhn.ua



будь сильним, будь з **KUHN**



НАДІЙНЕ РІШЕННЯ ДЛЯ ОБРОБІТКУ ҐРУНТУ: ПЛУГ MULTI-MASTER 123

Незважаючи на стрімкий розвиток сучасних технологій у сфері сільського господарства, класичні методи обробітку ґрунту залишаються невід'ємною частиною аграрної діяльності. Одним із таких методів є оранка, яка вже протягом багатьох століть демонструє свою ефективність і стабільність. Таким чином з року в рік підтверджує свою актуальність і необхідність у сільськогосподарському виробництві.

Однак, незважаючи на уявну простоту оранки, успіх цього процесу багато в чому залежить від якості використовуваного обладнання.

Використання якісних плугів дозволяє забезпечити належний рівень обробітку ґрунту, що своєю чергу позитивно впливає на врожайність і загальний стан полів. Тому важливо інвестувати у надійні і продуктивні моделі, які здатні гарантувати ефективність і стабільність роботи протягом багатьох років.

Французький виробник сільськогосподарської техніки —

KUNH — добре знається на потребах своїх клієнтів, тож пропонує широкий асортимент навісних плугів під будь-який конкретний запит фермера. Сьогодні ж пропонуємо розглянути плуги серії MASTER, зокрема компактну модель MULTI-MASTER 123.

Ця машина користується шаленою популярністю серед невеликих і середніх господарств з усього світу і вважається «еталонною.» Це все завдяки своїй універсальності, простоті та невибагливій потужності до трактора, а також багатьом іншим перевагам і характеристикам. Про це далі!

ІДЕАЛЬНИЙ ПОМІЧНИК ДЛЯ СЕРЕДНІХ ГОСПОДАРСТВ

MULTI-MASTER 123 — це надійний плуг, доступний у версіях від 3 до 6 корпусів, оснащений гряділем розміром 120×120 мм. Він чудово підходить для середніх господарств, що використовують трактори потужністю від 65 до 210 к. с. Цей плуг забезпечує універсальність, легкість у використанні та надійність при оранці легких та середніх ґрунтів.

АДАПТАЦІЯ ДО БУДЬ-ЯКИХ УМОВ

Для моделей лінійки MASTER 123 є два варіанти відстаней між корпусами:

MULTI-MASTER

Начіпні плуги

Глибина оранки: до 30 см

Система захисту: болт НА РОЗРИВ або
ГІДРАВЛІЧНА система захисту NSH

Тип полиці: СУЦІЛЬНА
або СТРИЧКОВА

Кількість корпусів: від 4 до 6

БЕЗДОГАННА ОРАНКА



Відскануйте QR-код
та дивіться відео



Скануйте
для більшого

KUHNfinance



www.kuhn.ua



будь сильним, будь з **KUHN**



– **90 см:** ідеально підходить для оранки без соломи. Плуг залишається компактним, що спрощує його експлуатацію.

– **102 см:** рекомендовано для руйнування живого рослинного покриву або загортання подрібнених решток. У цій конфігурації ґрунт легко циркулює між корпусами, зберігаючи оптимальне положення передплужників. Це забезпечує високу якість оранки навіть при великій кількості решток.

**УНІВЕРСАЛЬНІСТЬ,
ЩО ЗАБЕЗПЕЧУЄ БАГАТО
МОЖЛИВОСТЕЙ**

Ці плуги оснащені системою множинної або змінної ширини різання. Конструкція плуга дозволяє змінювати робочу ширину оранки — 35, 40 або 45 см (14, 16 або 18 дюймів). Механічне регулювання дозволяє швидко змінювати ширину різання за допомогою перестановки болта для повороту корпусів і налаштування кутів. Множинна ширина є ідеальним вибором для господарств, де робочі умови незначно змінюються на однорідних ґрунтах, рівних полях з мінімальними нерівностями та постійним обсягом решток.

НАДІЙНІСТЬ І ЯКІСТЬ КОНСТРУКЦІЇ

MULTI-MASTER 123 мають автоматично зварену конструкцію та ковану і загартовану з'єднувальну тягу. Важливим елементом є трикутник посилення, що забезпечує рівномірний розподіл ваги плуга та розташування центру ваги ближче до трактора, що сприяє стабільності і керованості.

**ЗРУЧНІСТЬ В ЕКСПЛУАТАЦІЇ
ТА ОБСЛУГОВУВАННІ**

Конструкція даних машин розроблена таким чином, щоб запобігти накопиченню ґрунту на плузі, що полегшує його очищення. **KUHN** забезпечує найвищу якість матеріалів, використовуючи високоякісні сталі, що гарантує міцність та надійність техніки.

СИСТЕМА ЗМІННОЇ ШИРИНИ

Техніка оснащена системою змінної ширини, інтегрованою в раму плуга. Ця система, розроблена компанією **KUHN**, відзначається винятковою довговічністю і захистом від зовнішніх чинників, таких як падіння каменів, ґрунт та корозія. Вона не потребує обслуговування завдяки використанню хромованих пальців з втулками, що запобігають зношуванню та несправностям.

**ВИСОКА ЯКІСТЬ ЗНОШУВАНИХ
ЧАСТИН**

KUHN більше століття займається розробкою і виробництвом зношуваних частин, що отримали визнання у всьому світі. При їх виготовленні використовуються найякісніші матеріали, з особливою увагою до зон з найбільшим зношуванням. Оригінальні лемеші та долота **KUHN** куються та загартовуються, що розширює можливості їх використання і зберігає бездоганну якість оранки. Відвали плугів **MASTER 123** вирізняються завдяки технології **TRIPLEX**, що використовує три шари сталі, кожен з яких має різні властивості для підвищення довговічності.

**ЛЕГКІСТЬ РЕГУЛЮВАННЯ
ТА ЕКОНОМІЯ**

Плуги лінійки **MASTER 123** дозволяють швидко адаптуватися до будь-яких умов оранки. Регулювання вертикалі, глибини та зміщення виконуються без інструментів, що сприяє економії палива і подовженню терміну служби зношуваних частин. Ідеально налаштований плуг **MASTER 123** забезпечує високу якість роботи та економію коштів.

Як опцію, **KUHN** пропонує гідравлічне регулювання зміщення, тиску системи захисту **NSH**, робочої глибини та вертикалі, що дозволяє оператору налаштовувати плуг прямо з кабіни трактора без зупинки.

Підсумовуючи усі вищезгадані переваги плугів **MULTI-MASTER 123**, можна зробити висновок, що моделі цієї лінійки за час свого існування завоювали неабияку прихильність від власників фермерських господарств. Незважаючи на свої компактні розміри, машина демонструє відмінні показники якості роботи через свою універсальність використання, широкий вибір конфігурацій, простоту конструкції та багатьом іншим беззаперечним перевагам. Тож її впевнено можна вважати чи не найкращою у своєму класі.

З питань придбання техніки від французького виробника KUHN звертайтеся до офіційного дилера — компанії ТЕХНОТОРГ. Контакти для зв'язку, традиційно, залишаємо нижче.



Звертайтеся до менеджерів у регіонах або за телефонами: **(067) 515 67 75, (066) 369 59 21**
www.technotorg.com

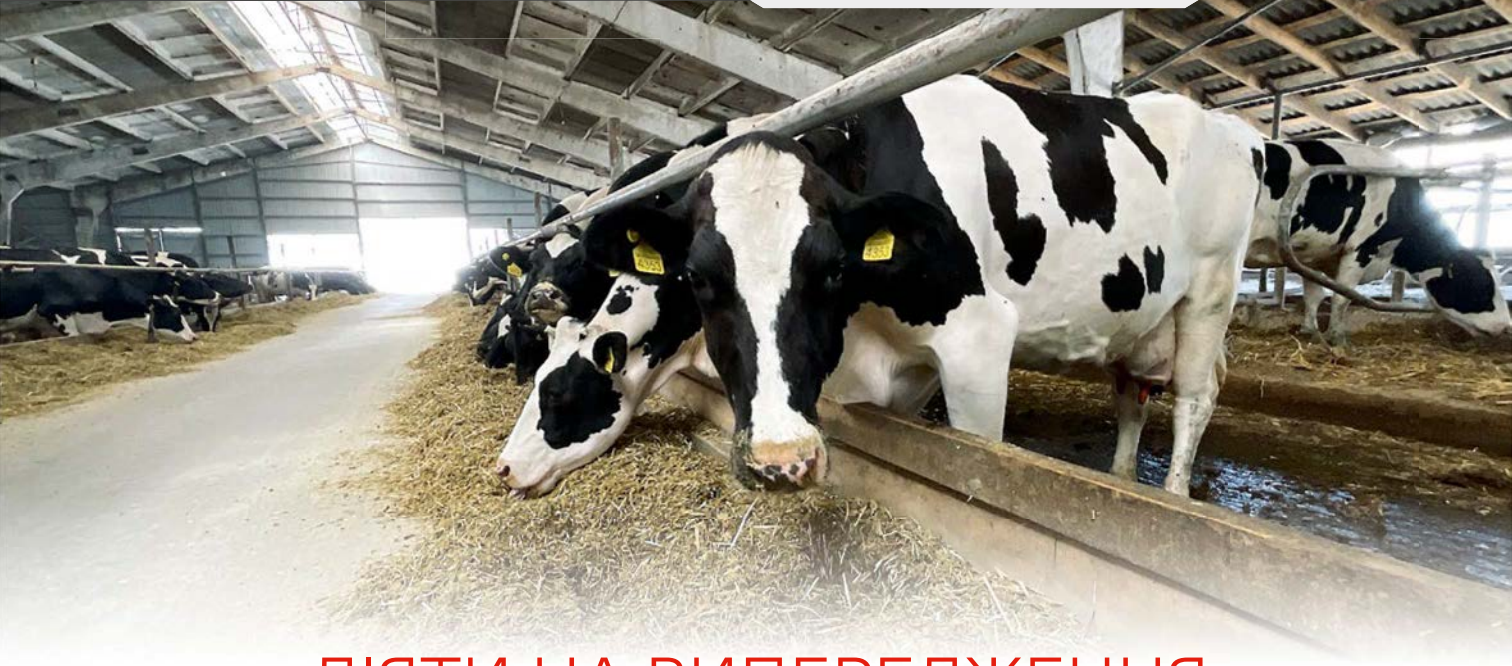


ВИГІДНІ УМОВИ ФІНАНСУВАННЯ на техніку KUHN

Строк фінансування	12 міс.	24 міс.	36 міс.	48 міс.	60 міс.
Авансовий платіж, %	30%				
Ставка фінансування, USD	0,01%	1,40%	2,80%	3,60%	4,10%
Ставка фінансування, EUR	0,01%	0,50%	1,90%	2,60%	3,20%
Ставка фінансування, ГРН	14,00%	17,30%	18,70%	19,40%	19,90%

- ✔ Крім відсоткової ставки ОТП Лізинг додатково фінансує (включається до графіку погашення):
 - страхування;
 - реєстрація техніки в державних органах;
 - комісія за конвертацію валюти, при фінансуванні в іноземній валюті;
 - встановлення та обслуговування GPS обладнання для самохідної техніки.

- ✔ За надання фінансування встановлюється одноразова комісія в розмірі 1,5% від вартості.



ДІЯТИ НА ВИПЕРЕДЖЕННЯ: ЕНЕРГОНЕЗАЛЕЖНІ ТА КОРМОЗАБЕЗПЕЧЕНІ

Економічний успіх молочного господарства залежить від багатьох виробничих складових, у тому числі і від рівня його технічного оснащення. Олександр Сторожук, засновник та генеральний директор ФГ «Степ» переконаний, техніку треба вибирати вдумливо та з таким розрахунком, щоб її вистачило не на один чи два роки служби, а мінімум на 10 років.

«Сучасний підхід до вибору с.-г. агрегатів суттєво відрізняється від того, що було раніше, — стверджує очільник господарства. — Зараз не лише зростає конкуренція між компаніями, але й самі люди почали краще розуміти, що

їм потрібно від тої чи іншої одиниці техніки. Зараз на ринку немає поганих чи хороших гравців, кожна технічна компанія змушена поставляти якісну продукцію через активну конкуренцію. Втім ми завжди керуємося правилом купувати агрегат який є найбільше відповідним під умови нашого виробництва.»

директор підприємства. — У спадок нам дісталася 80 голів великої рогатої худоби червоно-рябої породи. Надої на той час були низькі, про якісну кормову базу варто було і мріяти. Так що працювати прийшлося багато та наполегливо, щоб досягти тих результатів, які ми маємо наразі.»



Олександр Сторожук, генеральний директор ФГ «Степ»

ФГ «Степ», що знаходиться у м. Жашків (Черкаська обл.), було створено у 2001 році.

«Ми одразу визначилися із напрямком діяльності — будемо займатися рослинництвом та розвивати тваринництво, але знаєте плани планами, а те що отримали на початку ніяк не можна було назвати вдалим стартом, — розпочав свою розмову Олександр Сторожук, засновник та генеральний

Раніше, до створення ФГ «Степ», тут був колгосп, спеціалізацією якого було розведення великої рогатої худоби молочного напрямку виробництва, свинарством взагалі не займалися.

«Я прийшов сюди працювати на посаду агронома по захисту рослин, потім став агрономом, через деякий час заступником директора... А в 1996 році пішов, як то кажуть на «свої хліба», — згадує пан

НАЙКРАЩА ТЕХНІКА

для сінозаготівлі

ПРИЧІПНА ДИСКОВА
КОСАРКА KUHN FC



СІНОВОРУШИЛКА
KUHN GF



ГРАБЛІ РОТОРНІ
(ВАЛКОУТВОРЮВАЧ)
KUHN GA



ПРИЧІПНИЙ ЗМІШУВАЧ-
КОРМОРОЗДАВАЧ KUHN EUROMIX



ПРЕС-ПІДБИРАЧ
ТЮКОВИЙ KUHN LSB



ТОВ «ТЕХ-К»

м. Київ

вул. Урлівська 23-Г

+38 (050) 658-04-75

aico.ua

Скануйте
для більшого



будь сильним, будь з **KUHN**



Олександр. — Згодом, у 2001 році, взяв тут 100 га землі, потім люди здали мені свої паї... Так, крок за кроком, ми почали йти до своєї мрії, створювати високорентабельне с.-г. підприємство.»

ВИРОБНИЧІ ПОТРЕБИ ПОТРЕБУЮТЬ ЯКІСНОЇ ТЕХНІКИ

Наразі земельний банк ФГ «Степ» становить 1780 га, з яких 100 га виділено під люцерну (яка йде на заготівлю сінажу), 200 га — під силосну кукурудзу, 300 га — під зернову кукурудзу. Крім того, тут вирощують озимий (до 200 га) та ярий (100 га) ячмінь, а також пшеницю.

«Раніше засівали 300 га пшеницею, яка здебільшого йшла на потреби свинарства, утім зараз плануємо збільшити площу посівів під цю культуру до 400 га — на відгодівлі маємо 14,5 голів свиней, а у кінці червня минулого року завезли ще 1000 свиноматок.»

Для забезпечення власного поголів'я високопоживним раціоном господарство закладає до 2 тис. т сінажу та 8,5 тис. т силосу. Всі поля біля ферми засіяні тільки кормовими культурами, це, за словам очільника господарства, робиться для того, щоб здешевити логістику.

«Зкладаємо три траншеї силосу та одну яму сінажу. Перший та дру-



гий укоси люцерни йдуть на сінаж. Якщо погодні умови дозволяють зібрати люцерну з третього та четвертого укосу, робимо з неї сіно.»

Люцернове та лугове сіно фахівці господарства пресують у круглі тюки за допомогою двох рулонних прес-підбирачів VB 3155 від компанії KUHN. Ці агрегати було придбано ФГ «Степ» 4 роки тому.

«Перший VB 3155 ми придбали у 2019 році, а потім у 2021 році, придбали другий. Машини повністю виконали поставлене перед ними завдання. Крім того, що ці агрегати прості в експлуатації, вони якісно підбирають та втягують рослину масу, забезпечують рівномірну

щільність пресування та довготривале зберігання рулонів. Агрегуємо їх з тракторами JOHN DEER 125 к. с. та з МТЗ-82»

Чотири роки тому в ФГ «Степ» почали використовувати два рулонних прес-підбирачі VB 3155 від компанії KUHN. На сьогодні загальний наробіток першого VB 3155, починаючи з 2019 р., становить 25 тис. тюків, а другого — 13 тис. тюків із 2021 р.

До речі, не так багато господарств в Україні можуть похвалитися такою неймовірною кількістю заготовлених тюків. Ось що значить справжня енергонезалежність!



Тюковану солому в господарстві використовують в якості підстилкового матеріалу, а також для обігріву виробничих приміщень та будівель соціального значення, а сіно — на корм тваринам.

«Солома нам потрібна у великих кількостях: багато йде на тваринницький напрям, а ще більше на опалення, — говорить Олександр Сторожук. — Один прес-підбирач придбали без подрібнювача, оскільки з цією роботою в нас справляється окремий агрегат, а другий прес-підбирач —

FC 3161

Косарка-плющилка

Нахил ріжучого брусу: **2,5°**

Висота зрізу від **25 до 150 мм**

ЗАХИСТ дисків

ШВИДКА заміна ножів: **до 10 с**

Ширина захвату: **3,1 м**

НАДІЙНА підвіска та система **КОПИЮВАННЯ РЕЛЬЄФУ**

Робоча швидкість: **до 25 км/год**

Необхідна потужність трактора: **80 к.с.**



ЧИСТИЙ ЗРІЗ ЗА БУДЬ-ЯКИХ УМОВ



Відскануйте QR-код
та дивіться відео



Скануйте
для більшого

KUHNfinance

KUHNdealers



www.kuhn.ua



будь сильним, будь з **KUHN**



із подрібнювачем, саме його активно використовуємо для заготовівлі підстилки, щоб вона була більш комфортною для корів (подрібнюємо до фракції у 3–5 см).»

Господарство не припиняє нарощувати темпи виробництва та будувати амбітні плани щодо незалежного енергозабезпечення.

«Якби не було котлів, нам би зараз вистачило б ці два прес-підбирача VB 3155 — дуже хороші та надійні машини, але наші потреби зростають...» — ділиться з нами своїми думками генеральний директор ФГ «Степ». Очільник підприємства переконливо впевнений — саме в енергонезалежності та нарощуванні виробничих обсягів стабільне майбутнє його господарства.

**ЕНЕРГОНЕЗАЛЕЖНЕ
СТАНОВЛЕННЯ ГОСПОДАРСТВА**

Енергонезалежність та зниження витрат — основні переваги впровадження на фермі альтернативних методів опалення.

«На незалежне енергозабезпечення почали виходити 10 років тому, — згадує пан Олександр. — Саме тоді ми встановили перший твердопаливний котел, що працює на соломі. Зараз він опалює адміністративне приміщення, гуртожиток і столову. Наразі розумію — це було правильне рішення!»

Кожного року господарству треба тюкувати не менш ніж 12 тис. т тюків соломи, яка йде на опалення великої кількості приміщень різного призначення (щоб збільшити кількість «палива», у цьому році тут планують тюкувати і кукурудзяну соломку). Один котел на альтернативному паливі (на соломі) повністю обслуговує дві школи, другий забезпечує опаленням лікарню, школу та будинок культури у Ставищенському районі. Та тут місцева школа №4 опалюється за допомо-



гою котла, що працює на соломі. Крім того, отоплюємо свинарські приміщення, секцію відгодівлі та корівники.

**ПРО ВИРОБНИЧІ ДОСЯГНЕННЯ
ТА ЩОДЕННІ РУТИННІ КЛОПОТИ**

Ретельний підхід до кормової бази та якісного поліпшення доїльного стада виправданий прагненням господарства досягти високих показників молочної продуктивності.

Загальне стадо нараховує 1400 голів 450 дійного. Зараз на ранньому сухості (тварини за 60 днів до отелення) разом з нетелями знаходиться 96 голів, на пізньому (за 21 день до отелення) — 48 голів. Практично вся худоба чорно-ряба голштинізована.

«П'ять років тому почали завозити чорно-рябу з Чехії, минулого року докупили ще 66 голів. А так намагаємося поповнювати дійне стадо власним ремонтним молодняком, — розповідає Віталій Шкафенко, заступник директора по тваринництву ФГ «Степ». — Наразі середньодобова молочно продуктивність 35 л. утім з настанням жаркої погоди надії дещо впали до 30 л.»

Молоко екстра-класу (вміст жиру та білка становить 3,8 та

3,4–3,5 відповідно, бактеріальне забруднення — 48–50 тис./см³. КСК — 186 тис./см³. Молоко здають на два заводи: ТОВ «Сиророб» (м. Кропивницький) і ТзОВ «Фуд Делівері» (м. Миколаїв).

Чотири роки тому господарство перейшло з прив'язі на безприв'язну технологію утримання. Для цього було проведено повну модернізацію існуючих виробничих приміщень та встановлений сучасний доїльний зал. Зараз на фермі 6 виробничих приміщень, в яких розподілені різні технологічні групи тварин: дійне стадо, молодняк, телички, нетелі.

«Зараз розпочали будівництво нової родилки на 120 голів, оскільки стара розрахована тільки на 60 голів, її нам вже не вистачає. Утримання тварин — на глибокій підстилці. У сухостійних корів і телят вигортання підстилки здійснюється 1 раз на 2 тижні (але підсипаємо кожного дня), і інших технологічних групах — через день.»

Роздача кормів двічі на день (зранку о 7.00 та об 11.00). Практикують триразове доїння (о 5.00, 12.00 та 18.00) — для цього встановлено доїльний зал у зоні виходу з доїльного залу з чистою водою ДеЛаваль типу паралель (2×12).

PROFILE

Причипний кормозмішувач

Широкий модельний ряд ПІД КОЖНУ ПОТРЕБУ

2 або 3 ВЕРТИКАЛЬНИХ шнеки

МІСТКІСТЬ бункера від 14 до 34 м³

ТОЧНІСТЬ зважування та дозування

ПРАВА та ЛІВА роздача корму

ОДНОРІДНЕ змішування
та ЯКІСНА порізка

ЛИШЕ ЯКІСНИЙ КОРМ



Відскануйте QR-код
та дивіться відео



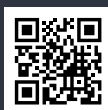
Купуйте KUHN PROFILE
в офіційного дилера ТОВ «ТЕХ-К»
+38 (050) 318 72 19

tex-k.com.ua

Скануйте
для більшого



KUHN finance



будь сильним, будь з **KUHN**

**РУЛОННИЙ ПРЕС-ПІДБИРАЧ
VB 3155**

Господарство хвалить:

- Простоту в експлуатації та демократичну ціну на агрегат.
- Прес-підбирач ефективно може працювати з будь-яким трактором від 70 к. с.
- Інтегральний ротор для кращого підбирання та втягування рослинної маси забезпечує рівномірну щільність пресування та довготривале зберігання рулонів.
- Завдяки пульту управління механізатор може з кабіни трактора включати та виключати пресувальну камеру, наглядати за процесом утворення рулонів та їх обмоткою.



**БЛІЦ-ПИТАННЯ З КЕРІВНИКОМ
ГОСПОДАРСТВА**

— Як давно агрегат працює у вашому господарстві?

— Ми придбали два рулонних прес-підбирача 4 роки тому. Спочатку купили один у 2019 році, потім другий у 2021 році.

— Чому зупинились на рулонній машині?

Спочатку нам потрібен був агрегат який відповідав би трьом критеріям: був простий в експлуатації, не занадто дорогим та міг працювати з будь-яким трактором. Тому ми зупинили свій вибір на рулонних прес-підбирачах KUHN.

— Прес-підбирачі мають подрібнювачі?

— Одну машину ми придбали без подрібнювача, оскільки з цією роботою у нас справляється окремий агрегат. Другий прес-підбирач — із подрібнювачем, його активно використовуємо для заготівлі підстилки, щоб вона була більш комфортною для корів, до фракції 3–5 см.

— Яку суху рослинну масу тюкуєте?

— Солома йде на суху підстилку та корм, а також для обігрів приміщень, а сіно — на корм тваринам. Солома нам потрібна у великих кількостях, багато її йде на тваринницький напрям а ще більше — на опалення.

— З рулонами якої ваги працюєте?

— Ми пресуємо в солому в рулони вагою 250–280 кг, а тюки із сіном у нас виходять до 320–340 кг. Всі заготовлені тюки тримаємо під скиртами на спеціальному майданчику. Як би ми заготовляли тюки меншої ваги то довелось би збільшувати кількість скирт, але нам вистачає того що ми маємо. Тюки у нас можуть зберігатися декілька років, все залежить від врожайності. Так, минулого року зробили більше запланованої кількості, тож маємо запас.

— Скільки тюків заготовлюєте?

— Заготовлюємо завжди багато, але рік на рік не приходиться. На сьогодні загальний наробіток першого VB 3155, починаючи з 2019 року становив 25 тис. тюків, а другого — 13 тис. тюків з 2021 року.

— Чим обмотуєте тюки?

— Тільки сіткою. Відмовились від шпагату взагалі, оскільки його дуже багато попадає у підстилковий матеріал. З сіткою таких проблем не виникає, її легко забрати — розрізав і вона одразу відпала і все. До того ж тюки, обмотані сіткою, набагато довше і краще зберігаються.

— З якою швидкістю працює трактор у полі з прес-підбирачами?

— Якщо маса соломи в тюках (пакуємо найбільшої щільності, яку тільки можемо дозволити) невелика, то, зазвичай, 8–10 км/год.

Леся Крюкова,
«Тваринництво та ветеринарія»

PRIMOR

Видувач соломи



НАЧІПНІ ТА ПРИЧІПНІ МОДЕЛІ

PRIMOR 4260 M CUT CONTROL
Видувач соломи та роздавач кормів із системою сортування

РІЗНОМАНІТНІСТЬ ФУНКЦІЙ ДЛЯ ЩОДЕННИХ ПОТРЕБ!

Скануйте
для більшого

KUHNfinance

KUHNdealers



www.kuhn.ua



будь сильним, будь з **KUHN**



9 ПРОБЛЕМ ПІД ЧАС ОБМОТУВАННЯ ТЮКІВ СІНОВ'ЯЗАЛЬНОЮ СІТКОЮ

Кожен фермер розуміє, що якість обмотування тюків сіткою залежатиме від трьох основних факторів: прес-підбирача, сінов'язальної сітки та правильності виконання роботи. Кожна модель обладнання має свої особливості: різні системи обмотування та ширина захвату, а також інші технічні характеристики, які роблять його більш підходящим під певні типи врожаю (кормів). І, звісно ж, кожен прес-підбирач ще має різні налаштування, що впливають на кінцевий результат обмотування.

Іноді виникають труднощі в процесі пакування, тому розберемо найбільш розповсюджені ситуації.

1. СІТКА НЕДОСТАТНЬО ДОБРЕ НАТЯГНУТА ПІД ЧАС ОБМОТУВАННЯ

Потрібно перевірити чистоту роликів, що подають, та їх плавність

обертання. За потреби здійснити заміну або регулювання, перевірити правильність кріплення опор.

2. СІТКА СТЯГУЄТЬСЯ ПО КРАЯХ ТЮКА

Для розв'язання цієї проблеми потрібно усунути можливі причини та виконати такі дії:

- переконайтеся, що сітка рівномірно подається до пресувальної камери;
- перевірити напрямні для сітки й видалити звідти залишки корму, якщо вони там є;
- відрегулювати напрямні ролики, якщо вони розташовані не по центру. Це може призвести до того, що сітка надходить в камеру не по прямій лінії, тобто неправильно;
- за допомогою регулювальної планки перевірити рівномірність і однаковість тиску на роликах з обох боків.

3. НЕРІВНОМІРНО СФОРМОВАНИЙ ТЮК АБО НАДЛИШКОВИЙ ТИСК У НЬОМУ МОЖУТЬ ПРИЗВЕСТИ ДО ЙОГО РОЗРИВУ

Нерівномірне наповнення пресувальної камери з одного боку. Щоб уникнути цього, слід повільніше рухатися на прес-підбирачі й іноді робити зигзагоподібні рухи, якщо валок вузький. Особливо це важливо на останній стадії тюкування.

Недостатня кількість корму в центральній частині камери. Тоді тюки, обгорнуті сіткою, виходять у формі пісочного годинника з «провалом» посередині. У цьому випадку сітка може мати недостатній натяг і «розтікатися» до країв. Виправити цю проблему також допомагає правильна поведінка під час керування прес-підбирачем у процесі заповнення пресувальної камери. Слід уникати похилих

VB СЕРІЇ 3200

Рулонний прес-підбирач

Ідеально чистий підбір:
система підбирання **PENDULUM**

Рулон: $\varnothing 0,8-1,6/1,85 \times 1,2$ м

Обв'язування тюка: **ШПАГАТ**
або **ШПАГАТ/СІТКА**

РЕГУЛЮВАННЯ ЩІЛЬНОСТІ ТЮКІВ:
комплект низької щільності (від 20 бар)
та/або надвисокої +10% — система
PROGRESSIVE DENSITY PLUS

Додаткове подрібнення маси:
система **OPTICUT 14/23** ножі

Потужність трактора: від **80 к.с.**

Сумісність з системою **ISOBUS**

КОНТРОЛЮЙТЕ ЩІЛЬНОСТІ ТЮКІВ



Відскануйте QR-код
та дивіться відео



Скануйте
для більшого

KUHNfinance

KUHNdealers



www.kuhn.ua



будь сильним, будь з **KUHN**



ділянок та надмірної кількості зиг-загів під час руху. Для широких валків можна використовувати таку техніку водіння: спочатку проїхати 30 метрів по одному краю, потім розвернутися на 180 градусів і проїхати по другому краю ще 30 метрів прямо.

Налаштування максимального тиску в камері на соломі може призводити до розриву сітки. Солома створює значно більший внутрішній тиск, ніж сіно, тому слід правильно налаштувати тиск.

4. СІТКА ЗАПЛУТУЄТЬСЯ І ЗАЛИШАЄТЬСЯ ВСЕРЕДИНІ РУЛОНУ, НЕ РОЗРІЗАЄТЬСЯ НАЛЕЖНИМ ЧИНОМ

Замініть чи заточіть ножі. Найімовірніше, вони проржавили або затупилися.

Відрегулюйте гальмівні ролики та ролики, що подають, щоб забезпечити правильний та достатній натяг на етапі різання. Для цього знадобиться регульована планка.

Перевірте, чи не ріжуть ролики всередині камери прес-підбирача сітку. Відрегулюйте та очистіть їх.

5. СІТКА РВЕТЬСЯ В ПРОЦЕСІ ОБМОТУВАННЯ ТЮКА

Найімовірніше, причиною є неправильна фіксація ріжучих ножів.

6. СІТКА НАДТО ВІЛЬНО УТРИМУЄТЬСЯ НА ТЮКУ

Проблема в неправильному регулюванні натягу сітки. Він може бути як дуже високим, так і дуже низьким. Виправляється регулюванням натягу сітки для тюків.

7. ТЮК ПОШКОДЖУЄТЬСЯ ПІД ЧАС ВИКИДУ З ПРЕС-ПІДБИРАЧА

Перевірте, чи не опускаються ваші задні дверцята камери прес-підбирача надто швидко після викиду рулону. Можливо, вони відкриваються недостатньо широко. Усе це потрібно відрегулювати.

Важливо, щоб прес-підбирач перебував під правильним кутом відносно трактора — горизонтально.

Перевірте швидкість обертання при викиді тюка згідно з інструкцією з експлуатації вашої моделі прес-підбирача.

Робіть достатню кількість обертів навколо тюка згідно з рекомендаціями виробника сінов'язальної сітки залежно від культури, що пакується. Для більш складних кормів, наприклад соломи або стебел кукурудзи, використовуйте більше шарів сітки.

8. СІТКА РОЗРИВАЄТЬСЯ З НЕЗРОЗУМІЛИХ ПРИЧИН, ЯКІ НЕ ПОВ'ЯЗАНІ З ЗАЗНАЧЕНИМИ ВИЩЕ ПРИЧИНАМИ

Якщо прес-підбирач справний і немає проблем з направляючими роликками або ножами, потрібно перевірити коректність налаштувань. Наприклад, переналаштувати тиск пресування, натяг сітки, кількість обертів. Це важливо робити:

- перед початком активної фази підбору, після простою поза сезоном;
- при переході на інший тип матеріалу, що підбирається, наприклад з сіна на солому або навпаки. Кількість оборотів сітки для конкретних умов завжди має бути достатньою і відповідати тиску всередині тюка;
- якщо в прес-підбирачах з варіативною камерою змінено діаметр тюка, тиск пресування або натяг сітки. Ці параметри взаємопов'язані, потрібно перевіряти на практиці результат після зміни одного з них, а не довіряти виключно даним із дисплеїв.

9. З ПРЕС-ПІДБИРАЧЕМ ТА ЙОГО НАЛАШТУВАННЯМИ ВСЕ ГАРАЗД, АЛЕ СІТКА ВСЕ ОДНО ОБЕРТАЄ ТЮК НЕЯКІСНО

Причиною розривів та неякісного пакування тюка сінов'язаль-



ною сіткою можуть бути дійсно проблеми з пакувальним матеріалом, якщо:

- сітка неякісна, може бути бракований конкретний рулон або партія. Протестувати та перевірити цю гіпотезу можна, використовуючи інший пакувальний матеріал, не змінюючи налаштування, якщо вони ідентичні за технічними характеристиками;
- сітка неправильно зберігалася та потрапила під вплив речовин, які могли її пошкодити: пестициди, сульфат, хлор, мідь, алюміній, гербіциди, кислотний дощ, велика кількість вихлопних газів, паливо. Все це негативно впливає на стійкість матеріалу до ультрафіолету, а в деяких випадках може призвести до зниження міцності на розрив.

Ми сподіваємося, що ця інформація допоможе вам уникнути проблем під час збирання кормових культур, а також надійно запакувати їх у нашу сінов'язальну сітку Manuagri.

Якщо у вас є питання щодо продукції, поставте їх нашим менеджерам за телефоном: +38 044 344 38 72



Умови фінансування

	Кредит	Лізинг**
Процентна ставка за державною програмою «Доступні кредити 5-7-9%» та «Доступний фінансовий лізинг 5-7-9%»	7% річних із можливістю зниження до 5% річних за умови створення нових робочих місць — для клієнтів сегменту мікро та малого бізнесів. 9% річних із можливістю зниження до 7% річних за умови створення нових робочих місць — для клієнтів сегменту середнього бізнесу. Для Клієнтів із Зони високого воєнного ризику*: 1% річних в перші два роки кредитування та 5% річних з третього року кредитування.	1. Сільськогосподарські товаровиробники: - 5% річних — для клієнтів сегментів мікро- та малого бізнесів; - 7% річних — для клієнтів сегменту середнього бізнесу. 2. Усі інші види діяльності: 11% із можливістю зниження до 9% річних за умови створення нових робочих місць.
Процентна ставка за стандартними умовами	UIRD 3 m + 6% — для Клієнтів сегменту мікро бізнесу UIRD 3 m + 5% — для Клієнтів сегменту малого бізнесу UIRD 3 m + 3% — для Клієнтів сегментів середнього та корпоративного бізнесу	
Аванс	Від 20% вартості техніки	
Разова комісія за державною програмою «Доступні кредити 5-7-9%» та «Доступний фінансовий лізинг 5-7-9%»	1,5% від суми фінансування (до 01.09.2024 р. для всіх угод, які затверджуються без гранту ЄБРР одноразова комісія 0%)	
Разова комісія за стандартними умовами	1,0% від суми фінансування (до 01.09.2024 р. для всіх угод, які затверджуються без гранту ЄБРР одноразова комісія 0%)	
Строк кредитування	Від 1 до 5 років	
Графік погашення	Щомісяця рівними частинами або адаптований (з урахуванням сезонності бізнесу)	
Валюта	Гривня	

*Зона високого воєнного ризику - території можливих бойових дій, включені до переліку територій, на яких ведуться (велися) бойові дії або тимчасово окупованих Російською Федерацією, затвердженого Мінінтеграції, для яких не визначена дата припинення можливості бойових дій, або території, з дати завершення бойових дій (припинення можливості бойових дій) або тимчасової окупації яких пройшло менше одного календарного року станом на дату укладення кредитного договору.;

** продукт лізинг доступний при вартості техніки від 2 млн грн



Дізнатися більше
pb.ua



3700 (безкоштовно з мобільного)



+38 073 716 11 31

для дзвінків із-за кордону/зі стаціонарних телефонів





ІННОВАЦІЙНІ РОЗПИЛЮВАЧІ L-CULTAN ВІД LECHLER — ТЕХНОЛОГІЯ ЗАРОБКИ РІДКИХ ДОБРИВ В ГРУНТ ОБПРИСКУВАЧЕМ

ТЕХНОЛОГІЯ CULTAN (Controlled Uptake Long Term Ammonium Nutrition — довгострокове контрольоване споживання аміаку). Це метод внесення азотних добрив у вигляді аміаку або амонію безпосередньо в ґрунт, що дозволяє рослинам поступово поглинати азот протягом тривалого часу. Технологія CULTAN є інноваційним підходом (хоча говорити про неї розпочали ще в середині 80-х років минулого століття) до живлення рослин, що сприяє сталому землеробству і підвищенню ефективності використання ресурсів.

«Головна ідея розробки і виведення на ринок компанією Lechler повноструменевих розпилювачів L-Cultan — це дати можливість сільгоспвиробникам вносити рідкі добрива в ґрунт за допомогою звичайного обприскувача, а не ін'єкційного аплікатора», — каже Микола Гринь, керівник відділу продажу департаменту Сільгосптехніка компанії Lechler у Східній Європі і Центральній Азії.



Микола Гринь

ТЕХНОЛОГІЯ CULTAN МАЄ КІЛЬКА КЛЮЧОВИХ ХАРАКТЕРИСТИК І ПЕРЕВАГ:

- 1. Локалізоване внесення:** добрива вносяться точково в ґрунт, що дозволяє створити резервуари з високою концентрацією амонію поблизу кореневої системи рослин.
- 2. Тривале живлення:** завдяки локалізації добрив, рослини поступово поглинають азот протягом усього вегетаційного періоду. Це знижує потребу у повторних внесеннях добрив.

**ENGINEERING
YOUR SPRAY SOLUTION**



LECHLER

**ВИСОКОТОЧНІ НІМЕЦЬКІ
РОЗПИЛЮВАЧІ**

   +38 050 358 97 33

   +38 093 436 93 97

   +49 172 346 49 49

www.lechler.ua

3. Зменшення втрат азоту: знижуються втрати азоту через вимивання або випаровування, що часто трапляється при традиційних методах внесення азотних добрив. Говорять про економію до 20% об'єму рідких добрив.

4. Екологічні переваги: завдяки зменшенню втрат азоту, технологія CULTAN зменшує забруднення підземних вод і викиди парникових газів.

5. Ефективність використання добрив: рослини отримують оптимальну кількість азоту, що підвищує врожайність і якість продукції.

6. Переваги для різних культур: ця технологія може бути використана для широкого спектру сільськогосподарських культур, включаючи зернові, овочеві та промислові культури.



Фото 1. Розпилювач L-Cultan встановлений на штангу обприскувача. В принципі, будь-який обприскувач, що вже перебуває у користуванні сільгоспвиробника, можна переобладнати для внесення рідких добрив методом L-Cultan. Для більшості обприскувачів для цього потрібний спеціальний трійник-перехідник (з 50 на 25-сантиметровий крок). На обприскувачі з кроком розміщення тримачів форсунок 25 см струменеві розпилювачі лінії L-Cultan можна кріпити напряму.

Донедавна основним технічним засобом впровадження технології Cultan були ін'єкційні аплікатори. Ці агрегати — гарний і надійний спосіб реалізації технології, але не універсальний — як мінімум, з економічної точки зору, оскільки сільгосп-

виробнику потрібно придбати цей аплікатор, і ціна на нього може становити десятки, а то й сотні тисяч євро. І навіть у такої техніки є деякі обмеження в процесі експлуатації: порівняно низька швидкість внесення рідких добрив, складність



Фото 2. Микола Гринь разом з партнерами в Молдові, компанією Агроцентр ЄвроХім, провели презентацію і зробили тест-драйв розпилювачів L-Cultan — інноваційних повноструменевих розпилювачів для внесення КАСу в ґрунт.

LEXIS

Причіпний обприскувач

Система стабілізації штанги **EQUILIBRA**

АЛЮМІНІЄВА штанга шириною **24** або **28 м**

Промивальний бак на **300 л**

КОНТРОЛЬ норми витрати та розмір кожної краплі з системою **AUTOSPRAY**

Місткість баку робочої рідини **3180 л**



100 ГА ДО ОБІДНЬОЇ ПЕРЕРВИ



Відскануйте QR-код
та дивіться відео



ТЕХНОТОРГ



Купуйте KUHN LEXIS
у ТОВ «Техноторг»
+38 (067) 510 73 73
www.technotorg.com
www.kuhn.ua

Скануйте
для більшого

KUHNfinance



будь сильним, будь з **KUHN**



при роботі з вологим ґрунтом (забиваються ін'єкційні голки) та ін.

В якості альтернативи дорогим ін'єкційним аплікаторам для реалізації технології Cultan компанія Lechler нещодавно розробила та вивела на світовий ринок розпилювачі для рідких добрив в ґрунт серії L-Cultan, що встановлюються на обприскувачі. За допомогою повноструменевого розпилювача серії L-Cultan від Lechler суцільний струмінь рідких добрив під тиском 4–5 бар пробиває поверхневий шар ґрунту. Таким чином відбувається «самозароблення» добрив у ґрунт, без допомоги додаткового обладнання. Рідкі добрива миттєво (без вивітрювання) проникають у ґрунт на гли-

бину не менше 1–3 см (залежно від типу ґрунту, його щільності, гранулометричного складу та вологості).

В умовах підвищеної вологості ґрунту обприскувач, оснащений розпилювачами лінії L-Cultan, може стати чудовою альтернативою ін'єкційним аплікаторам: пробивна потужність струменя обприскувача буде вищою. Фактично поле буде «розчесане» струменями діаметром близько 1 мм з відстанню між ними 25 см.

Тести по внесенню рідких добрив в ґрунт обприскувачем, обладнаним розпилювачами серії L-Cultan, проводили на пшеничних полях до фази кушення включно, а на плантаціях технічних культур — до сівби.

Порівняння параметрів використання технології Cultan за допомогою ін'єкційного аплікатора і розпилювачів L-Cultan

	Ін'єкційний аплікатор з інжекторним колесом	Обприскувач, обладнаний повноструменевими розпилювачами L-Cultan
Ширина захвату, м	8–12	24–36
Середня швидкість внесення, км/год	8	12
Продуктивність, г/год*	6–9	28–43

*Залежить від об'єму бака і норми внесення



ENGINEERING
YOUR SPRAY SOLUTION



ОКСАНА ВАСИЛЕНКО
Представник в Україні Lechler GmbH
+38 050 358 97 33
Oksana.Vasilenko@lechler.de

Вартість обладнання 1 м штанги обприскувача з кроком між форсунками 50см — 200 €/м, 25 см — 75 €/м.

В цьому році перші результати використання розпилювачів L-Cultan в Євросоюзі (в Німеччині) були представлені на виставці Agra Leipzig 2024. Другою європейською країною, де було протестовано розпилювачі, стала Молдова. Можливо, Україна буде наступною? ■



FIGHTER

Самохідний обприскувач

ЗАПРАВКА повного бака за 4 хв

ТЕЛЕМЕТРІЯ у комплекті

ШТАНГА шириною до 30 м
зі стабілізацією **EQUILIBRA**

КОЛІЯ від 2,6 до 3,2 м

КЛІРЕНС 1,6 м

БАК з нержавійки
місткістю 3000 л

ДЛЯ БУДЬ-ЯКИХ ВИКЛИКІВ



Відскануйте QR-код
та дивіться відео



ТЕХНОТОРГ



Купуйте KUHN FIGHTER
у ТОВ «Техноторг»
+38 (067) 510 73 73
www.technotorg.com
www.kuhn.ua

Скануйте
для більшого



KUHNfinance



будь сильним, будь з **KUHN**

ВІДГУКИ ФЕРМЕРІВ



КОМБІНОВАНИЙ ПЕРЕДНІЙ БУНКЕР ЗАБЕЗПЕЧУЄ ЖИТТЄВО ВАЖЛИВУ УНІВЕРСАЛЬНІСТЬ ПОСІВУ

На фермі Бірчаллів у Рейнфорді поблизу Сент-Хеленс, Мерсісайд, використовувалась наявна 3-метрова combi, яка не забезпечувала необхідну продуктивність для площ посівів, мінімальна вимога була в середньому 25 га/день.

Фермі потрібна була одна сівалка для всіх ґрунтів, а це означало, що все ще потрібно щось, що могло б розпушити зораний ґрунт. Зрештою це змусило їх придбати нову 4-метрову ротаційну борону KUNH HR 4004 з висівною балкою BTFR 4000 і вибрати передній бункер KUNH TF 1512 з кількох причин.

Сучасний передній бункер і комбінована сівалка пропонують одному користувачеві додаткову

потужність, зменшене ущільнення та здоровіші культури, а також гнучкість роботи в складних умовах.

Перехід до системи мінімального обробітку ґрунту та оранка кожні чотири роки стали каталізатором для Бірчаллів, щоб оцінити, яка сівалка найкраще підійде для їхніх операцій.

«Спочатку ми хотіли отримати причіпну сівалку, яка забезпечить нам збільшення продуктивності, якого ми прагнули, — каже Ян Бірчалл, який займається фермами разом зі своїм братом Девідом. — Однак після демонстрації 6-метрових версій KUNH Espro та Horsch Pronto нам сподобалася обробка, але ми не були впевнені, що при-

чіпна конфігурація забезпечить гнучкість посіву в не ідеальних умовах. Ми добре подумали над системою і, як тільки ми зрозуміли, що причіпна сівалка не працюватиме, ми повернулися до комбінованої сівалки в поєднанні з переднім бункером, оскільки вона забезпечувала таку ж потужність, як і дві демонстровані нами сівалки, але універсальність для роботи з усіма грядками та умовами.»

Оскільки Бірчалли планували використовувати сівалку по мінімальному обробітку ґрунту в один прохід культиватора Rabe Combimix, вони вибрали ширші міжряддя, щоб збільшити відстань між сошниками Seedflex для

AXIS EMC-ISOBUS

Розкидач мінеральних добрив

Підтримка **ISOBUS**

ДАТЧИКИ ЗАЛИШКУ добрива

ЕКОНОМІЯ мінеральних добрив до **8%**

Посекційний **КОНТРОЛЬ**
розкидання: **16 секцій** в бункері

ОПТИМАЛЬНА ТОЧКА
відкриття та закриття заслонок

СИСТЕМА EMC: фіксує та регулює норму
внесення **ОКРЕМО НА КОЖНОМУ ДИСКУ**

Швидкість обертання дисків: **900 об/хв**

Пропускна здатність: **500 кг/хв**

ДІЙСНО РОЗУМНИЙ



Відскануйте QR-код
та дивіться відео



Скануйте
для більшого

KUHNfinance

KUHNdealers



www.kuhn.ua



будь сильним, будь з **KUHN**

вільного переміщення рослинних залишків між ними.

УНІВЕРСАЛЬНІСТЬ ПЕРЕДНЬОГО БУНКЕРА

Сівалка надійшла в жовтні 2022 року, і придбання TF 1512 стало першим випадком, коли ферма використовувала передній бункер. Однак протягом перших двох сезонів це не лише забезпечило їм гнучкість посівної, але й запропонувало бізнесу більше можливостей для подальшого розвитку.

«Фронтальний бункер забезпечив нам майбутнє в кількох аспектах. Ми можемо використовувати його на багатьох машинах, включно з іншим фірмовим знаряддям. Наприклад, ми могли б легко встановити розподільну головку на наш культиватор і використовувати передній бункер для внесення добрив або перемкнути потік для подачі добрив на сівалку ззаду. Він пропонує нам варіанти, яких у нас не було раніше.»

Розвантаживши задню частину трактора, Бірчалли змогли використовувати ширшу складну ротаційну борону KUNH 4004 і відповідний висівний агрегат BTFR. Вони хотіли уникнути жорсткої машини через ускладнення, які вона може викликати під час транспортування дорогами, і, хоча передній бункер має довгий комплект, рівномірний розподіл ваги є перевагою в полі.

«Передній бункер об'ємом 2000 літрів легко вміщує три з половиною 500-кілограмові мішки насіння пшениці, щоб забезпечити нам більшу частину посівного часу. Однак найбільшою перевагою є розподіл ваги спереду назад. Бак протидіє вазі ротаційної борони та BTFR, тому ущільнення зменшується, і ми можемо швидше дістатися до поля завдяки рівномірному розподілу загальної ваги, що залишає лише неглтбокий слід.»

Замовляючи бункер, Бірчалли мали можливість використовувати

прикочувальні колеса, щоб витримати вагу, але це мало б негативний вплив на рівномірний розподіл ваги, і колеса не покривали б всю ширину, як пояснює Ян.

«Додаткові прикочувальні колеса бункера TF прикочували лише в центрі колії коліс трактора, що означало, що з кожного боку залишалися неприкатані смуги. Ми хотіли переконатися, що сходи насіння відбуваються рівномірно по всій ширині сівалки, тому вирішили передній бункер обладнати на важелях.»

Ще однією корисною перевагою цієї комбінації є можливість більш ефективного баластування трактора для зменшення ущільнення. Birchalls тепер може застосовувати додаткову вагу для певних ділянок замість додавання баласту спереду, щоб скоригувати вагу заднього знаряддя для досягнення оптимального зчеплення та зменшеного ущільнення.





НАЛАШТУВАННЯ БУНКЕРА

Сім'я Бірчаллів володіла розкидачем добрив KUNH AXIS протягом кількох десятиліть і завжди була вражена точним дозуванням машини. Це було важливим фактором у виборі сівалки KUNH, оскільки система дозування сівалок також виготовляється на тому ж заводі. Підтримка від місцевого дилера Malpas Tractors також була ключовою.

Калібрування просте за допомогою однієї висівної котушки для всіх розмірів насіння. Оператор вибирає попередньо збережену культуру на дисплеї, яка пропонує приблизну норму висіву. Після введення бажаної норми, потрібно виконати кілька калібрувань за допомогою кнопки збоку сівалки, і машина розрахує розмір отвору для цільової норми. Ян каже, що це значно скоротило час калібрування.

«Тепер ми можемо відкалібрувати нове насіння за 5 хвилин, тоді як із нашою старою 3-метровою Combi це займало більше 20 хвилин. Машина також зберігає попередні налаштування, тому, якщо ми повертаємося до насіння, яке ми вже відкалібрували, ми вибираємо

сорт у списку насіння, і машина запам'ятовує налаштування. Крім того, це набагато безпечніше, оскільки не потрібно перелазити через висівну балку для заповнення та калібрування.»

У полі TF має автоматичний режим роботи разом із системою керування знаряддям трактора, що робить керування дуже простим. TF 1512 також можна налаштувати для роботи з більш широкими начіпними пристроями, оскільки просте налаштування для зміни ширини дозволяє дозувати необхідну кількість насіння.

БІЛЬШ ШИРОКЕ МІЖРЯДДЯ

Вибір ширшого міжряддя 150 мм замість стандартної ширини 125 мм зменшив кількість вихідних отворів на сівалки та збільшив простір для проходження подрібненої соломи та поверхні. Це має великі переваги під час сівби у вологих умовах і дозволяє фермі виходити в поле раніше після поганої погоди, а відстань між котком ротаційної борони та першими дисками сприяє вільному потоку пожнивних решток.

На п'ять сошників менше — 27 рядків замість 32 рядків — що, за словами Яна, має не тільки переваги в експлуатації завдяки меншій загальній вазі та потребам у кінських силах, але також покращує сходи врожаю.

«Ми спостерігали набагато краще куцнення посівів завдяки ширшим проміжкам між рядками, що забезпечує рослинам додаткове світло та простір. Ще однією перевагою були рівномірні сходи. Ми не отримуємо місця поля зі сходами попереду інших, оскільки глибина посіву залишається незмінною по всій ширині. Дискові сошники Seedflex встановлені на паралелограмних шарнірах з прикочувальними колесами, що сприяє кращому контакту насіння з ґрунтом.»

Налаштування глибини зубів ротаційної борони все ще відбувається вручну за допомогою регулювальних пальців, оскільки на той час гідравліка була недоступна, хоча глибина сошників налаштовується гідравлічно за допомогою знімних кліпс. Зуби борони налаштовані так, щоб просто розпушити поверхню під час мінімального обробітку ґрунту та усунути коліє від коліс трактора. В ідеальних умовах можлива комфортна швидкість 3,7–4 га/год.

Ця комбінація дозволила господарству зберегти гнучкість при посівах протягом року, а використання переднього бункера забезпечило універсальність та продуктивність начіпної сівалки, що дозволяє впоратися з широким діапазоном типів ґрунтів, як підсумовує Ян: *«Ми були здивовані, наскільки універсальним був передній бункер і скільки переваг він запропонував нам як бізнесу. Я не бачу причин розглядати причіпну посівну техніку в майбутньому, оскільки у нас є передній бункер.»* ■

**ПОРИНЬ В ІСТОРІЮ
ВИНИКНЕННЯ KUHN У СВІТІ!**

Фабрика у Гелдропі, Нідерланди

ПРЕС-ПІДБИРАЧІ З ГЕЛДРОПА

Через місяць Група оголосила про придбання підрозділу з виробництва прес-підбирачів та обмотувачів норвезької групи Kverneland з фабрикою в Гелдропі в Нідерландах. Це була ще одна велика угода, яка викликала великий ентузіазм і гордість у групі. Компанія KUHN не була присутня на цьому ринку, хоча він доповнював асортимент сінокосарок, розроблених у Саверні та Бродхеді, і попит на них був високим.

«У деяких країнах, наприклад, в Австралії, ринок прес-підбирачів переживав стійке зростання, і ми не мали можливості задовольнити цей попит», — гово-

рить Рольф Шнайдер. Група відмовилася від ідеї виробництва власної лінійки прес-підбирачів. *«Це дуже великий асортимент з багатьма різними моделями. Розробка пропозиції власними силами зайняла б багато часу і значних ресурсів. Єдиним рішенням було купити фахівця»,* — пояснює Мішель Слєберту.

Фахівцем у цій галузі був завод у Гелдропі, який належав до групи Kverneland, одного зі світових лідерів у виробництві сільськогосподарської техніки, а отже, одного з головних конкурентів KUHN. Ослаблена банківською та фінансовою кризою восени 2008 року, норвезька група шукала покупця. Для всього свого бізнесу...

Це було неможливо для KUHN, яка була зацікавлена лише у виробництві прес-підбирачів. Щоб переконати Kverneland відібрати підприємство у Гелдропі групи Kverneland, знадобилося багато переговорів і велика сума на столі. Група KUHN виграла з двох причин: вона придбала широкий асортимент прес-підбирачів, обмотувачів та барабаних косарок, щоб доповнити свою існуючу пропозицію в галузі заготівлі сіна та силосу, а також послабила головного конкурента. У 2012 році група компаній Kverneland була остаточно викуплена японською компанією Kubota.

Придбання підрозділу прес-підбирачів компанії Kverneland в Гелдропі було завершено за день



Незабаром після придбання на заводі в місті Гелдроп випускаються перші прес-підбирачі у кольорах KUHN

ІСТОРИЯ КОМПАНІЇ KUHN-GELDROP

Все почалося з позики в 5000 голландських гульденів, що дозволило П. Я. Цвіґерсу з містечка Гелдроп у Нідерландах у 1937 році створити Piet Zweegers, або PZ, у містечку Гелдроп. Під час Другої світової війни компанія виробляла зернові млини для домашнього використання з акцентом на обслуговування сільськогосподарської техніки, використовуючи наявні ресурси. У 1948 році засновник помер у віці 57 років, і його чотири сини (Ян, Тоні, Піт і Андре) взяли на себе контроль над компанією.

У 1957 році компанія вийшла на ринок сінозаготівлі з комбінованою ворушилкою-сінокосаркою PZ, але саме винахід роторної косарки в 1964 році став причиною стрімкого зростання компанії PZ. Інновація була запатентована в 26 країнах, а добрі стосунки та ліцензійні угоди, укладені з компаніями KUHN і Fahr, призвели до революції в косінні.

Всього за кілька років принцип косіння трав серповидними косарками (система МакКорміка), що існував понад століття, був ліквідований майже на всіх ринках! Швидке зростання виробництва вимагало будівництва нового заводу в Гелдропі, на тому ж місці, що і нинішній завод Kuhn-Geldrop. У наступні роки компанія PZ продовжувала розвиватися, випускаючи нові продукти, такі як ворушилка-граблі

«PZ Strela» та кукурудзозбиральний комбайн. У 1980 році сімейний бізнес був проданий групі Thyssen Bornemisza, а через п'ять років вона почала виробляти прес-підбирачі, представивши рулонний прес-підбирач зі змінною камерою PZ Robair. З 1990 по 1998 рік PZ була частиною компанії Greenland, перш ніж була продана бароном фон Тиссенем Борнеміссою групі Kvemeland. У період діяльності компанії Kvemeland назва PZ була поступово замінена на бренд Vicon, а пропозиція все більше зосереджувалася на секторі прес-підбирачів.

Перші прес-підбирачі-обмотувачі зі змінною камерою були представлені у 2002 році, а великі прямокутні прес-підбирачі — у 2004 році, що зробило асортимент продукції для пресування повним.

Для компанії KUHN це була чудова можливість розширити асортимент продукції за рахунок широкого спектру прес-підбирачів, а для заводу Geldrop — чудовий шанс реалізувати свої амбіції щодо зростання. У період з 2011 по 2015 рік площа заводу Geldrop збільшилася з 8,5 до 16 гектарів, а також були зроблені значні інвестиції (складальний цех, відвантажувальний цех і нова лінія порошкового фарбування). Центр експертизи компанії KUHN у сфері тюкування та обмотування був готовий до майбутніх викликів.

до виставки SIMA 2009, на якій компанія KUHN вперше представила свої новопридбані прес-підбирачі.

«Завдяки цьому придбанню ми отримали повний асортимент кормозаготівельної техніки, — зазначає Крістіан Фішер, — Але не тільки: з великими прямокутними прес-підбирачами та прес-підбирачами-обмотувачами ми змогли зміцнити свою присутність серед нової категорії клієнтів, яка розвивається і має дуже високі стандарти: великих фермерських господарств та сільськогосподарських підрядників, які, як впли-



Прес-підбирачі та обмотувачі вперше були представлені в кольорах KUHN на виставці SIMA в Парижі у 2009 році.

ває з назви, виконують контрактні роботи для фермерів, використовуючи власну техніку.»

Досить несподівана поява KUHN на ринку прес-підбирачів викликала певні емоції у конкурентів KUHN, але також викликала великий ентузіазм у дилерів і дистриб'юторів, які були раді бачити, що асортимент KUHN розширюється. Це придбання відкрило додаткові можливості для співпраці з американською групою John Deere, з якою компанія KUHN мала давні промислові зв'язки у виробництві косарок та косарок-плющилок у Саверні.

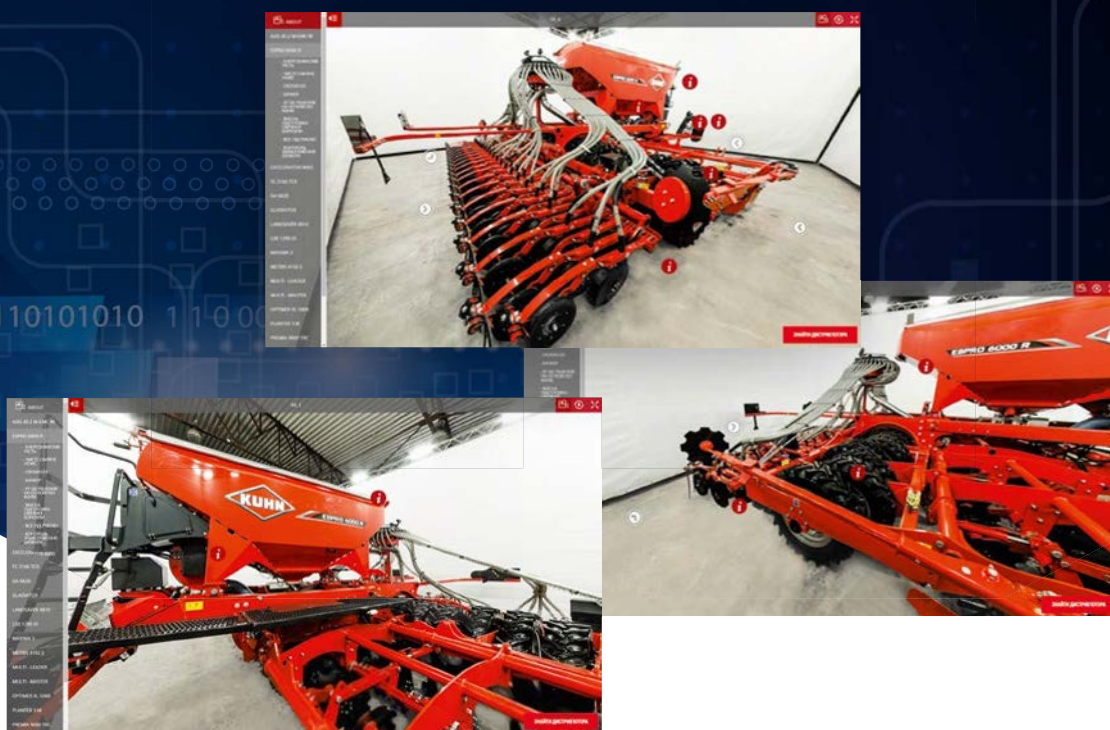
«Ми запропонували партнерство, в рамках якого ми будували б великі прямокутні прес-підбирачі, призначені для європейського ринку, для них і в їхніх кольорах, в Гелдропі, а ліцензійне виробництво KUHN для решти світу здійснювалося на заводах John Deere в США», — пояснює Жанно Хіронімус.

Настав час для компанії KUHN інтегрувати цей новий асортимент у свої європейські, американські та бразильські мережі, а також розгорнути його по всьому світу. Це була дуже тривала операція, яка проводилася паралельно з масштабним розширенням підприємства в Гелдропі у 2013 році,

Залишайтеся на зв'язку з нами!



ЗАЗИРНИ В СВІТ ТЕХНІКИ



З НОВОГО РАКУРСУ



Вирушай в нову реальність

OPTIMER L/XL

Коротка дискова борона

Необхідна потужність трактора: **160–550 к. с.**

Робоча швидкість: **до 15 км/год**

Діаметр дисків: **510–620 мм**

ГЛИБОКЕ проникнення
навіть в **СУХИЙ** ґрунт

Глибина обробітку: **від 5 до 15 см**

Великий **ВИБІР КОТКІВ**
під різний агрофон

ОПТИМАЛЬНА ШВИДКІСТЬ ТА ЯКІСТЬ



Відскануйте QR-код
та дивіться відео



ТЕХНОТОРГ



Купуйте KUHN OPTIMER L/XL
у ТОВ «Техноторг»
+38 (067) 510 73 73
www.technotorg.com
www.kuhn.ua

Скануйте
для більшого

KUHFinance



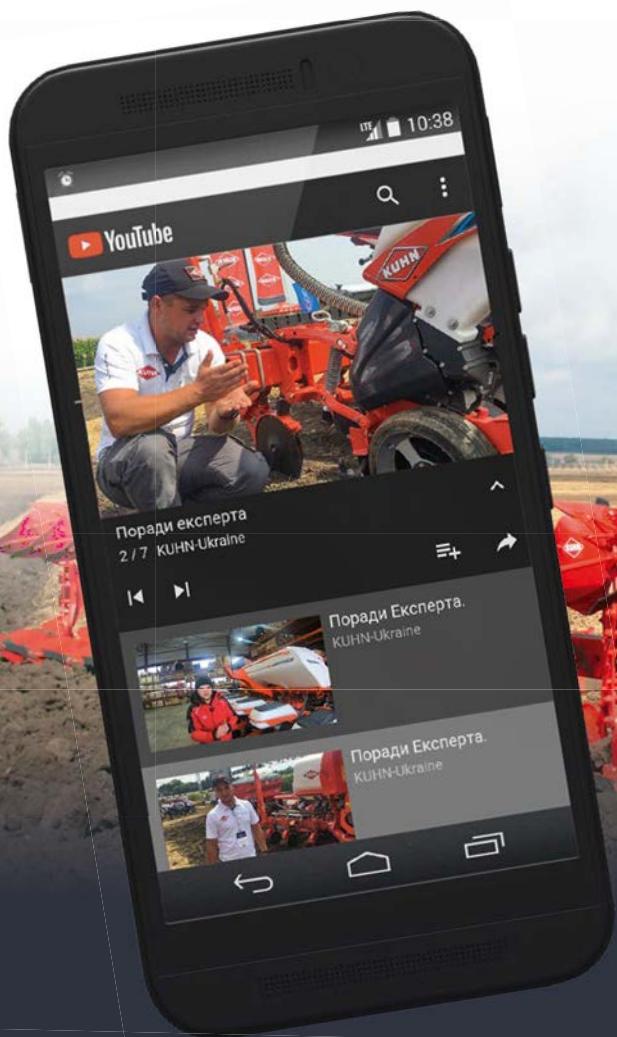
будь сильним, будь з **KUH**

**Чому оригінал?
Як підібрати запасні частини?
Як використовувати?**

ПОРАДИ ЕКСПЕРТА



Відео «Поради експерта»
на Youtube-каналі KUHN:
переходьте з QR кодом



будь сильним, будь з **KUH N**

KUHN APPS додатки

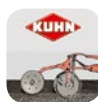
ДОДАТКИ НА ДОПОМОГУ В НАЛАШТУВАННІ



KUHN PRECISEED

Для точного висіву

Функції: допоможе в налаштуванні сівалок точного висіву PLANTER 3 і MAXIMA 2 – від щільності висіву та глибини до варіантів внесення добрив і мікрогранул відповідно до виду насіння.



SEEDER CALIBRATION ASSISTANT

Для найкращої оптимізації сівалки

Функції: допоможе вам визначити налаштування, що найкраще відповідають вашій сівалці та умовам висіву (вид насіння, кількість тощо). Цей додаток також має конвертер «кількість насіння/м² – кг/га».



KUHN SPREADSET

Точне налаштування вашого розкидача для кожного виду добрив

Функції: допоможе вам у визначенні правильного налаштування розкидача добрив залежно від виду добрива, робочої ширини розкидання і швидкості руху. Налаштування можна перенести безпосередньо на розкидач через модуль WIFI. Отже, процес налаштування стає легшим. Додаток також може відобразити кількість добрива, що залишилася в бункері, щоб завантажувати тільки необхідну його кількість.



KUHN NOZZLE CONFIGURATOR

Щоб визначити потрібну форсунку і отримати оптимальні результати розбризкування

Функція: допоможе вам обрати потрібну форсунку, що відповідає саме вашим потребам (робоча швидкість, витрати тощо).



KUHN CLICK&MIX

Щоб легко знайти потрібний змішувач-кормороздавач

Функції: полегшує вибір, пропонуючи три моделі причіпного змішувача-кормороздавача TMR, які відповідають потребам щодо обсягів роздавання з урахуванням обмежень розміру приміщення (висота в'їзду, відстань між жолобами тощо).



KUHN FORAGEXPERT

Заготівля кормів — максимально продуктивно

Функції: оптимізація процесів заготівлі кормів через поєднання найбільш ефективних машин. Відповідно до поточного чи планованого устаткування, можна обрати косарку, косарку-плющилку, ворушилку, валкоутворювач, які найкращим чином задовольняють ваші потреби.



КОНСУЛЬТАЦІЙНІ ДОДАТКИ

Допомога у виборі

ЗАВАНТАЖУЙ
безкоштовно:



ПІДПИСУЙСЯ та будь у курсі всіх подій:



KUHN-Ukraine



kuhnua

будь сильним, будь з **KUHN**

Офіційні дилери

ТОВ «КУН-Україна»



ТОВ «АГРАРНА ІНДУСТРІАЛЬНА КОМПАНІЯ»

м. Київ, вул. Урлівська,
буд. 23г, оф. 245
www.aico.ua
www.tex-k.com.ua

+38 (050) 318 72 19
+38 (050) 658 04 75



ТОВ «ЕРІДОН ТЕХ»

Київська область,
с. Петропавлівська Борщагівка,
вул. Кришталева, 5
www.eridon-tech.com.ua

+38 (044) 423 50 50
+38 (067) 513 67 37
office@eridon-tech.com.ua



ТОВ «ТЕХНОТОРГ»

м. Миколаїв,
пр. Героїв України, 113/1
www.technotorg.com

+38 (067) 510 73 73
info@technotorg.com



ТОВ «УАПК»

Київська обл., смт. Чабани,
вул. Машинобудівників, 1
www.uapc.com.ua

+38 (044) 379 07 69
+38 (067) 508 92 92
uapc@uapc.com.ua



ТОВ «ТАЙТЕН МАШИНЕРІ УКРАЇНА»

Київська обл., смт. Чабани,
вул. Машинобудівників, 1
www.titanmachinery.ua

0800 50 8080
+38 (067) 246 15 37
office@titanmachinery.ua



ТОВ З П «ЦЕППЕЛІН УКРАЇНА ТОВ»

м. Київ, вул Васильківська, 34
www.zeppelein-agro.com.ua

0800 300 350
+38 (044) 494 24 30
agro@zeppelein.ua

KUHN parts

KUHN finance

KUHN dealers



Представники **KUHN** у регіонах



Рівненська, Волинська, Львівська, Вінницька, Житомирська, Хмельницька, Тернопільська, Івано-Франківська, Чернівецька, Закарпатська обл.

(050) 410 47 66

Харківська, Дніпропетровська, Кіровоградська, Миколаївська, Одеська обл.

(050) 417 05 33

Київська, Черкаська, Полтавська, Чернігівська, Сумська обл.

(050) 493 18 18



будь сильним, будь з **KUHN**



будь сильним, будь з **KUHN**



Агрегат для вертикального
обробітку ґрунту

EXCELERATOR XT 8010