

*«Конструкція не закорковувалась, витримувала дуже значні навантаження без жодних натяків на поломки, а головне — якісно приорала все кукурудзиння в ґрунт.»*

Олег Лазарук,  
директор ФГ «Світанок»

Стор. **22**

KUHN MULTI-LEADER XT



будь сильним, будь з **KUHN**



будь сильним, будь з **KUHN**



## ОБИРАЙ НАЙКРАЩЕ!

**Компанія KUHN — світовий лідер у виробництві навісної та причіпної сільськогосподарської техніки. Загальний штат компанії налічує більше 5000 спеціалістів, які за рік виробляють понад 65 000 одиниць надійної техніки.**

Офіційне представництво «КУН-Україна» почало свою активну діяльність в 2006 році. А вже сьогодні технікою KUHN користуються тисячі провідних господарств України. Це й не дивно, в техніці використовуються інноваційні технологічні рішення, що дозволяють отримувати максимальні результати роботи. В компанії понад 2000 патентів на власні розробки, 10 родин техніки, 1700 базових моделей та 3050 можливих модифікацій. Це дає змогу створювати техніку під умови та потреби кожного господарства. Завдяки KUHN господарства України збільшують врожай та рентабельність.

**Будь сильним, будь з KUHN**

## ВАЖЛИВО!

Для Вашої зручності, уникнення ускладнень та вчасного виконання сільськогосподарських технологічних процесів на ваших господарствах, рекомендуємо у ці складні та непрогнозовані часи ретельно проаналізувати та спрогнозувати Ваші потреби і заздалегідь зробити замовлення на техніку та комплектуючі. Будь ласка, звертайтеся до наших офіційних дилерів та менеджерів.

З турботою, команда КУН-Україна

**KUHN**parts



**KUHN**finance



**KUHN**dealers



[www.kuhn.ua](http://www.kuhn.ua)

Рівненська, Волинська, Львівська, Вінницька,  
Житомирська, Хмельницька, Тернопільська,  
Івано-Франківська, Чернівецька, Закарпатська обл.  
**(050) 410 47 66**

Харківська, Дніпропетровська, Кіровоградська,  
Миколаївська, Одеська обл.  
**(050) 417 05 33**

Київська, Черкаська, Полтавська,  
Чернігівська, Сумська обл.  
**(050) 493 18 18**

**KUHN**parts

# KUHN PARTS

## КУН ПАРТС Франція

Кількість позицій на складі: **91 000**

Криті склади: **26 000 м<sup>2</sup>**

Загальна площа: **12 га**

## КУН ПАРТС Україна

Понад **5800** позицій на складі

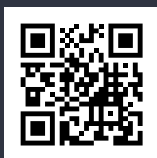
Понад **950** палетомісць

Склад працює **7/7**

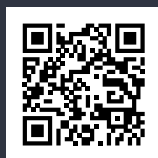
**KUHN**parts



**KUHN**finance



**KUHN**dealers



будь сильним, будь з **KUHN**

**ОНЛАЙН СЕРВІС  
ПРАЦЮЄ 24/7**

# Відкрийте для себе переваги MyKUHН

MyKUHН – це безкоштовний інтернет-портал для клієнтів компанії KUHN. Зареєструйтеся сьогодні та отримайте всю необхідну інформацію про вашу техніку, замовляйте запасні частини та знаходьте найближчих дилерів.

## ОБСЛУГОВУЙТЕ СВОЮ ТЕХНІКУ ОНЛАЙН!

Отримуйте максимум від своєї техніки KUHN! Увійшовши в систему, на комп'ютері, мобільному телефоні чи планшеті, ви зможете керувати технікою KUHN, маючи доступ до каталогів деталей та завантаження інструкцій з експлуатації.

## ОРИГІНАЛЬНІ ЗАПЧАСТИНИ KUHN

MyKUHН дозволяє шукати запасні частини, вказуючи її номер або використовуючи електронний каталог KUHN. Тепер з замовленням запчастин впорається навіть дитина. Ви можете переглянути доступність деталі у свого дилера та надіслати йому свій вибір.

## ПОСІБНИКИ З ЕКСПЛУАТАЦІЇ

Завдяки реєстрації ваших машин у розділі «Мій парк техніки» ви легко знайдете необхідну вам інструкцію з експлуатації. MyKUHН дозволяє завантажувати інструкції та посібники. MyKUHН надішле вам сповіщення, коли ваша техніка потребуватиме обслуговування і ви зможете дуже швидко зв'язатися зі своїм дилером, щоб потурбуватись про свою техніку.

## БЕРІТЬ УЧАСТЬ В ПОДІЯХ ПОБЛИЗУ

Отримуйте сповіщення, коли дилери KUHN організують події поблизу. Демопокази, семінари та виставки вже чекають на вас!

## ОТРИМУЙТЕ НАЙКРАЩІ ПРОПОЗИЦІЇ

Скористайтеся ексклюзивними пропозиціями для замовлення та фінансування техніки.

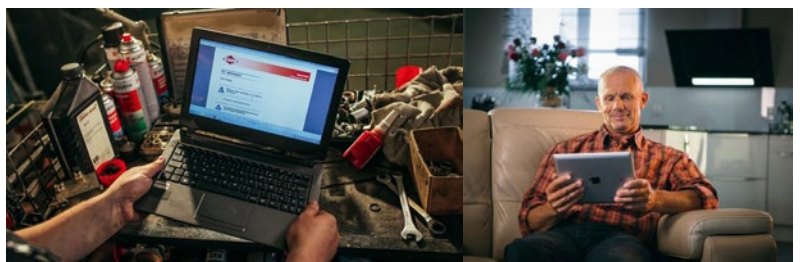
## ПІДТРИМУЙТЕ ЗВ'ЯЗОК

Знаходьте через MyKUHН найближчих дилерів та підтримуйте зв'язок з ними.



**ТЕПЕР, ЩОБ ЗАМОВИТИ ЗАПАСНІ ЧАСТИНИ, ВАМ НАВІТЬ НЕ ПОТРІБНО ВСТАВАТИ З ДИВАНУ**  
Заходьте на MyKUHН, реєструйте свій парк техніки KUHN і вам відкриється доступ до всієї інформації про ваші агрегати:

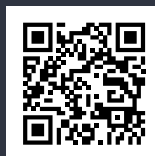
- каталог запасних частин,
- інструкції з експлуатації,
- контакти дилера, через якого можна замовити запчастини,
- інше.



KUHНparts

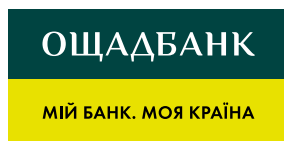
KUHНfinance

KUHНdealers



будь сильним, будь з **KUHН**

# KUHNfinance



Raif.  
It's easier

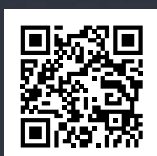
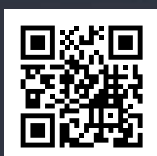
Початковий внесок **від 20%**



KUHNparts

KUHNfinance

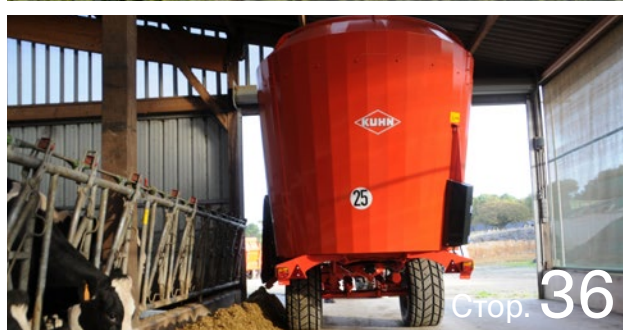
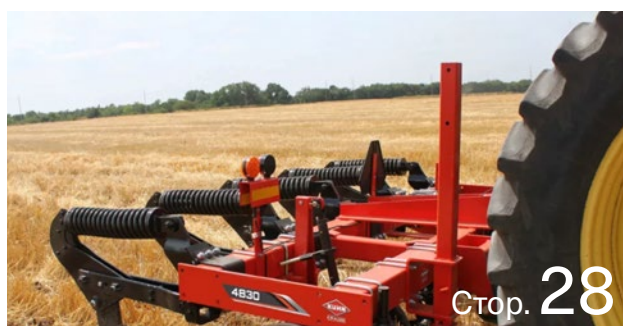
KUHNdealers



будь сильним, будь з **KUHN**

# ЗМІСТ

- 8** Новини
- 10** Сівалка універсальна причіпна KUHN ESPRO 6000 R (закінчення)
- 22** «Не ламається, не забивається — в борозні й поза борозною!»
- 28** Покращення якості сходів пшениці шляхом глибокого рихлення у вапняному чорноземі
- 32** Простота і надійність: 5-річний досвід використання LEXIS 3000
- 36** 7 критеріїв, на які потрібно звертати увагу при виборі кормозмішувача?
- 40** Підвищення ефективності господарювання за рахунок сидеральних травосумішей
- 46** Заготівля сінажу в квадратних тюках
- 50** Відкриття навчальної лабораторії «Системи точного землеробства»
- 52** 9 порад в обприскуванні
- 56** Виконання укусу для якісного корму
- 58** Нові придбання для розширення асортименту продукції



# OPTIMER L/XL

Коротка дискова борона

Необхідна потужність трактора: **160–550 к. с.**

Робоча швидкість: **до 15 км/год**

Діаметр дисків: **510–620 мм**

**ГЛИБОКЕ** проникнення  
навіть в **СУХИЙ** ґрунт

Глибина обробітку: **від 5 до 15 см**

Великий **ВИБІР КОТКІВ**  
під різний агрофон

## ОПТИМАЛЬНА ШВИДКІСТЬ ТА ЯКІСТЬ



Відскануйте QR-код  
та дивіться відео



**ТЕХНОТОРГ**



Купуйте KUHN OPTIMER L/XL  
у ТОВ «Техноторг»  
+38 (067) 510 73 73  
www.technotorg.com  
www.kuhn.ua

Скануйте  
для більшого

KUHNfinance



будь сильним, будь з **KUHN**

# НОВИНИ

## СПЕЦІАЛЬНІ ЗНОШУВАНІ ДЕТАЛІ

### ДОЛОТА



#### SEMI MARATHON

- Ковані та термічно оброблені
- Реверсивне долото
- Форма забезпечує великий запас зносу



#### MARATHON

- Спеціальна кована сталь, термічно оброблена
- З профілем, розробленим для зменшення зносу під час роботи



#### OLYMPIC II

- Спеціальна форма, розроблена для оптимізації запасу зносу, забезпечуючи постійну якість роботи
- Порівняно зі старою версією OLYMPIC: **+30%**



#### DURAKARB

- Спеціальна термічно оброблена кована сталь з наконечником з **карбиду вольфраму**
- Висока зносостійкість: **x2** проти SUPER MARATHON **x4** проти OLYMPIC II **x10** проти неоригінального

Перешкоджає вивертанню каменів в кам'янистих ґрунтах

Оптимізована форма для більшого запасу зносу та продуктивності

Форма, що самозагострюється, забезпечує стабільне проникнення

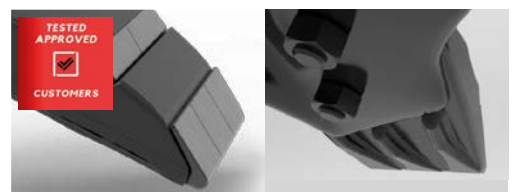
Оптимальний термін експлуатації — пропозиція KUHN Carbide



Тривалість експлуатації →

### DURAKARB — ОРИГІНАЛЬНИЙ КАРБІД KUHN

- Нове твердосплавне вістря з подовженим терміном використання. Форми наших лемешів перевірені та випробувані в будь-яких умовах.
- Ідеально поєднується з нашими стандартними та твердосплавними лемішами, обмежують порушення потоку ґрунту по всіх кутах і гранях, не вимагають перевищення потужності трактора, необхідної для оранки.
- 2 нових твердосплавних профіля: 100% робоча твердосплавна поверхня, захист неробочих зон для оптимального терміну використання.
- Гарантія наявності оригінальної частини, розробленої та призначеної для плагів KUHN.



Твердосплавні пластини зі зворотної сторони

### ЛЕМІШ



Нове крило твердосплавної лапи



Польова дошка

Стандартний термін служби

**x3**



Клин польової дошки

**x2**



Леміш передпflugника

**x5**

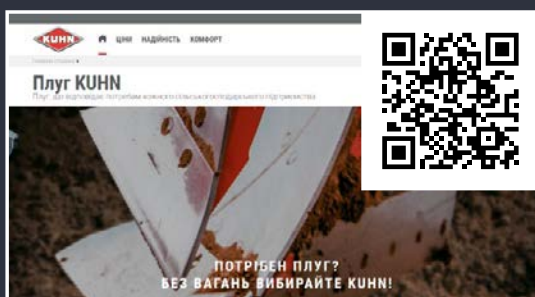






# CHALLENGER

Напівначіпні плуги  
з шарнірно-з'єднаною рамою



## ПОТУЖНИЙ ПЛУГ ДЛЯ ПОТУЖНИХ ТРАКТОРІВ

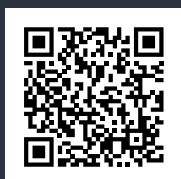


-  Глибина оранки — до 35 см
-  Тип полиці — суцільна або полосова
-  Кількість корпусів — 8–13
-  Система захисту — Т (болт) або NSH (гідравліка)

**KUHN**parts

**KUHN**finance

**KUHN**dealers



будь сильним, будь з **KUHN**



TRAILED UNIVERSAL SEED  
DRILL KUHN ESPRO 6000 R

✓ Work quality

DLG Test Report 6421



## СІВАЛКА УНІВЕРСАЛЬНА ПРИЧІПНА KUHN ESPRO 6000 R

*(Початок у номерах 64–65).  
Знак якості «DLG APPROVED  
test for individual members»  
присуджується сільсько-  
господарській техніці, яка  
пройшла обмежену програму  
тестування в рамках тесту DLG  
на зручність використання,  
який проводиться відповідно  
до незалежних і затверджених  
критеріїв оцінки.  
Мета тесту — висвітлити  
специфічні інновації та ключові  
характеристики продукту.*

### ДЕТАЛЬНІ РЕЗУЛЬТАТИ ТЕСТУ (ПРОДОВЖЕННЯ)

Хороші або задовільні результати були досягнуті при моделюванні схилу (таблиця 8).

Результати випробувань латерального розподілу ячменю на рів-

ній місцевості оцінено як «задовільно».

Бічний розподіл ріпаку в тому самому положенні було визнано «дуже хорошим» відповідно до сітки оцінки DLG (таблиця 8).

### ПОЛЬОВИЙ ТЕСТ З ОЗИМИМ РІПАКОМ

Ґрунт дослідного поля характеризується як «суглинистий» та «супіщаний» (в середньому 40 балів якості ґрунту) і має невеликий нахил.

Після збору врожаю ячменю на початку липня 2016 року (солому було видалено) поле було оброблено фрезою на глибину приблизно 5 сантиметрів 18 липня 2016 року. 27 липня 2016 року слідував прохід компактною дисковою бороною (робоча глибина близько семи сантиметрів). Через сім днів, 3 серпня 2016 року, поле було оброблено

культиватором на глибину бл. 15 см. 24 серпня 2016 року посівне ложе було підготовлено фрезою (глибина обробки приблизно 3–4 сантиметри). Цей пасаж був використаний для включення ціаніміду кальцію, застосованого раніше. Підготовлене посівне ложе класифікували як дрібно-розсипчасте.

Сівалка KUHN ESPRO 6000 R була зчеплена з Fendt 828 (S4) під час посіву 25 серпня 2016 р. Посів проводився зі швидкістю руху 13 км/год.

Посіяно озимий ріпак Бендер від ДСВ (маса тис. насінин 5,8 г, схожість за лабораторним аналізом LUFA 89%).

Відібрані змішані проби для визначення вологості ґрунту коливалися від 17% до 20% по всій ділянці. Зразки ґрунту відбирали

# ESPRO

## Високошвидкісний пневматичний посівний комплекс

**ШВИДКІСТЬ** посіву: 17 км/год

**ДИСКИ** 350 мм зі зміщенням 41 мм

Ширина **МІЖРЯДДЯ**: 15 см

**ГЛИБИНА** посіву: до 9 см

Інтелектуальне **КЕРУВАННЯ**  
з відключенням секцій:  
**KUHN VISTAFLOW**

**ВЕЛИКІ** прикочуючі колеса 900 мм:  
відмінна робота у **ВОЛОГИХ** умовах

**МІНІМАЛЬНЕ** тягове зусилля:  
трактор від 280 к.с.

Система **ISOBUS**  
у базовій комплектації

# ТОЧНІСТЬ. ШВИДКІСТЬ. УНІВЕРСАЛЬНІСТЬ



Відскануйте QR-код  
та дивіться відео



Скануйте  
для більшого

**KUHN**finance

**KUHN**dealers



[www.kuhn.ua](http://www.kuhn.ua)



будь сильним, будь з **KUHN**

Таблиця 8. Точність розподілу насіння попереk по відношенню до напрямку руху (боковий розподіл)

Насіння	Швидкість руху, км/год	Наповнення бункера, кг	Площа, га	Положення та нахил машини	Відкалібрований (цільовий) кількість насіння, кг/га	Коефіцієнт варіації (CV**),%	Оцінка варіації коефіцієнт
Пшениця	10	100	1/10	рівно	140,0	2,8	добре
Пшениця	14	100	1/10	рівно	140,0	3,1	добре
Пшениця	10	100	1/10	20% праворуч	140,0	3,3	задовільно
Пшениця	14	100	1/10	20% праворуч	140,0	2,7	добре
Пшениця	10	100	1/10	20% ліворуч	140,0	4,2	задовільно
Пшениця	14	100	1/10	20% ліворуч	140,0	3,9	задовільно
Пшениця	10	100	1/10	20% вперед	140,0	2,9	добре
Пшениця	14	100	1/10	20% вперед	140,0	3,5	задовільно
Пшениця	10	100	1/10	20% назад	140,0	3,5	задовільно
Пшениця	14	100	1/10	20% назад	140,0	3,2	добре
Ячмінь	10	70	1/10	рівно	150,0	3,5	задовільно
Ячмінь	14	70	1/10	рівно	150,0	3,3	задовільно
Ріпак	10	10	1	рівно	2,7	2,7	дуже добре
Ріпак	14	10	1	рівно	2,7	2,7	дуже добре

\*\* Коефіцієнт варіації (CV) є мірою того, наскільки фактично покладена кількість насіння кожним сошником відхиляється від середнього значення. Чим менше CV, тим більш рівномірний поперечний розподіл насіння.

з основи посівної борозни одразу після проходження сівалкою.

Під час посіву деякі насінини ріпаку, що потрапили в борозенку, вибірково оголювали, щоб виміряти глибину закладки насіння.

Усе розподілене насіння ріпаку було достатньо вкрите ґрунтом.

На малюнку 5 показана засіяна поверхня відразу після проходження сівалкою.

Наступні опади випали між посівом 25 серпня 2016 р. та оцінкою 28 вересня 2016 р. (визначення сходів на полі та подовжнього розподілу рослин):

- 04.09.2016: 8 мм
- 17.09.2016: 10 мм
- 18.09.2016: 16 мм



Малюнок 5. Поверхня поля відразу після сівби ріпаку 25 серпня 2016 року.



## ФІНАНСУВАННЯ СІЛЬСЬКОГОСПОДАРСЬКОЇ ТЕХНІКИ ТА ОБЛАДНАННЯ В РАМКАХ ПАРТНЕРСЬКОЇ ПРОГРАМИ МІЖ CREDIT AGRICOLE І ТОВ «КУН-УКРАЇНА»

### УМОВИ ПАРТНЕРСЬКОЇ ПРОГРАМИ

### Термін погашення

Вид техніки	Графік	Разова комісія	Початковий внесок	Термін погашення				
				до 12 міс.	до 24 міс.	до 36 міс.	до 48 міс.	до 60 міс.
Весь модельний ряд	Стандартний	1.50%	від 20%	5.10%	9.70%	11.35%	12.25%	12.80%
	Сезонний			7.80%	10.60%	11.80%	12.45%	12.90%

Всю техніку можна придбати в офіційних дилерів KUNN



**Строк лізингу:**  
12-36 місяців



**Авансовий платіж:**  
від 20%



**Тип лізингу:**  
фінансовий



**Особливість лізингу:**  
застава не вимагається. Предмет лізингу є власністю Банку



**Міжнародна програма сприяння покупцям**  
програма компенсації ЄБРР 10% від суми фінансування



**Разова комісія:**  
1.5% від вартості об'єкту лізингу



**Ставка фінансування:**  
від 5.10% річних, фіксована на весь термін дії договору



**Страхування:**  
обов'язкове. Страхувальником може бути як Банк, так і Лізингоодержувач



**Валюта:**  
гривня



**Типи графіків:**  
класичний, ануїтет, сезонний/персоналізований



**Предмети лізингу:**  
нові (не введені в експлуатацію) з гарантією, офіційно імпортовані

\*Умови, наведені в даній пропозиції, є орієнтовними. Банк залишає за собою право встановлювати для кожного Клієнта індивідуальні умови або відмовити у наданні лізингу.



На малюнку 6 показано стан розвитку рослин ріпаку на дату оцінки 28 вересня 2016 року.

У таблиці 9 наведено результати польових випробувань озимого ріпаку.

**ПОЛЬОВИЙ ДОСЛІД З ОЗИМОЮ ПШЕНИЦЕЮ**

Ґрунт дослідного поля характеризується як «суглинисто-піщані» та «супіщані» (в середньому від 35 до 50 балів якості ґрунту) і має невеликий нахил.

Після збору врожаю ріпаку наприкінці липня 2016 року поле було оброблено компактною дисковою бороною в середині серпня 2016 року на глибину близько трьох-чотирьох сантиметрів.

На початку вересня 2016 року було виконано неглибоку культивування культиватором із крильчатими лапами (прибл. глибиною 8–10 см).

За п'ять днів до посіву пшениці використовували чизельний культиватор із подвійним центральним лезом (на глибину приблизно 15–18 см). Підготовлене посівне ложе класифікували як дрібно-розсипчасте.

KUHN ESPRO 6000 R був зчеплений з Fendt 828 (S4) під час сівби 10 жовтня 2016 р. Було досягнуто швидкості руху від 9 до 12 км/год. Висівали озиму пшеницю сорту Амбелло з Хауптсаа-



Малюнок 6. Стан розвитку рослин ріпаку на 28.09.2016 року.

Таблиця 9. Результати польових досліджень озимого ріпаку

Параметри тесту	Результат
Точність дозування при посіві	Відхилення відкаліброваної кількості порівняно з фактично застосованою кількістю: дуже низьке (1,1%) же добре
Схожість	добре (87%)*
Поздовжнє поширення рослин	дуже добре (коефіцієнт варіації: 0,7)

\* За описаних сухих умов посіву

тен (маса тисячі насінин: 51 г, схожість за лабораторним аналізом LUFA: 95%).

Відібрані змішані проби для визначення вологості ґрунту коливалися від 21 до 23% по всій

ділянці. Зразки ґрунту відбирали з основи посівної борозни.

Під час посіву деякі депоновані насінини пшениці вибірково викривали, щоб виміряти глибину розміщення насіння. Усе насіння



# AXIS EMC-ISOBUS

Розкидач мінеральних добрив

Підтримка **ISOBUS**

**ДАТЧИКИ ЗАЛИШКУ** добрива

**ЕКОНОМІЯ** мінеральних добрив до **8%**

Посекційний **КОНТРОЛЬ**  
розкидання: **16 секцій** в бункері

**ОПТИМАЛЬНА ТОЧКА**  
відкриття та закриття заслонок

**СИСТЕМА EMC:** фіксує та регулює норму  
внесення **ОКРЕМО НА КОЖНОМУ ДИСКУ**

Швидкість обертання дисків: **900 об/хв**

Пропускна здатність: **500 кг/хв**

## ДІЙСНО РОЗУМНИЙ



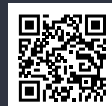
Відскануйте QR-код  
та дивіться відео



Скануйте  
для більшого

**KUHN**finance

**KUHN**dealers



[www.kuhn.ua](http://www.kuhn.ua)



будь сильним, будь з **KUHN**

поміщали на глибину від трьох до чотирьох сантиметрів. Усе розподілене насіння пшениці було достатньо вкрите ґрунтом.

На малюнку 7 показана засіяна поверхня відразу після проходу сівалкою.

Наступні опади випали між посівом 10 жовтня 2016 р. та оцінкою 9 листопада 2016 р. (визначення сходів на полі, поздовжнього розподілу рослин і глибини розміщення):

- 17–25.10.2016 року: 66 мм
- 02.11.2016: 1 мм
- 7–9.11.2016 року: 18 мм

На малюнку 8 показано стан розвитку рослин пшениці на дату оцінки 9 листопада 2016 року.

У таблиці 10 наведено результати польових випробувань озимої пшениці. Під час сівби пшениці на сівалці встановили орієнтовану глибину закладки насіння пшениці 3–4 см.

Під час оцінок 9 листопада 2016 року глибину розміщення було визначено шляхом вибіркового відбору 50 послідовних рослин. Для цього довжину ділянки гіпокотилію, який знаходиться під поверхнею ґрунту вимірювали на кожній рослині.



Малюнок 7. Поверхня поля одразу після сівби пшениці 10.10.2016 року.



Малюнок 8. Стан розвитку рослин пшениці на 09.11.2016 року.





## Умови фінансування

	Кредит	Лізинг**
Процентна ставка за державною програмою «Доступні кредити 5-7-9%» та «Доступний фінансовий лізинг 5-7-9%»	7% річних із можливістю зниження до 5% річних за умови створення нових робочих місць — для клієнтів сегменту мікро та малого бізнесів. 9% річних із можливістю зниження до 7% річних за умови створення нових робочих місць — для клієнтів сегменту середнього бізнесу. Для Клієнтів із Зони високого воєнного ризику*: 1% річних в перші два роки кредитування та 5% річних з третього року кредитування.	1. Сільськогосподарські товаровиробники: - 5% річних — для клієнтів сегментів мікро- та малого бізнесів; - 7% річних — для клієнтів сегменту середнього бізнесу. 2. Усі інші види діяльності: 11% із можливістю зниження до 9% річних за умови створення нових робочих місць.
Процентна ставка за стандартними умовами	UIRD 3 m + 6% — для Клієнтів сегменту мікро бізнесу UIRD 3 m + 5% — для Клієнтів сегменту малого бізнесу UIRD 3 m + 3% — для Клієнтів сегментів середнього та корпоративного бізнесу	
Аванс	Від 20% вартості техніки	
Разова комісія за державною програмою «Доступні кредити 5-7-9%» та «Доступний фінансовий лізинг 5-7-9%»	1,5% від суми фінансування (до 01.09.2024 р. для всіх угод, які затверджуються без гранту ЄБРР одноразова комісія 0%)	
Разова комісія за стандартними умовами	1,0% від суми фінансування (до 01.09.2024 р. для всіх угод, які затверджуються без гранту ЄБРР одноразова комісія 0%)	
Строк кредитування	Від 1 до 5 років	
Графік погашення	Щомісяця рівними частинами або адаптований (з урахуванням сезонності бізнесу)	
Валюта	Гривня	

\*Зона високого воєнного ризику - території можливих бойових дій, включені до переліку територій, на яких ведуться (велися) бойові дії або тимчасово окупованих Російською Федерацією, затвердженого Мінінтеграції, для яких не визначена дата припинення можливості бойових дій, або території, з дати завершення бойових дій (припинення можливості бойових дій) або тимчасової окупації яких пройшло менше одного календарного року станом на дату укладення кредитного договору.;

\*\* продукт лізинг доступний при вартості техніки від 2 млн грн



Дізнатися більше  
[pb.ua](http://pb.ua)



3700 (безкоштовно з мобільного)



+38 073 716 11 31

для дзвінків із-за кордону/зі стаціонарних телефонів





Таблиця 11 показує значення вимірювань. Вони коливаються від 1,8 до 4,1 см. Стандартне відхилення становить 0,5 см. Чим менше стандартне відхилення, тим рівномірніша глибина розміщення насіння.

Під час випробування DLG було проведено вимірювання тестової машини. Виміряні значення включені в таблицю 12.

**ВИСНОВОК**

Універсальна сівалка KUHN ESPRO 6000 R досягла задовільних або дуже добрих результатів

Таблиця 10. Результати польових досліджень озимої пшениці

Параметри тесту	Результат
Точність дозування при посіві	Відхилення каліброваної кількості від фактично застосованої кількості: дуже низьке (2,2%)
Схожість поля	Дуже добре (92%)
Поздовжнє поширення рослин	Добре (коефіцієнт варіації 1,0)
Глибина закладки насіння	Глибина цілі: 3–4 см Фактично виміряна глибина (з використанням довжини гіпокотилу): 1,8–4,1 см. Середнє значення: 3,1 см. Стандартне відхилення: 0,5 см**

\*\*Чим менше стандартне відхилення, тим більш рівномірна глибина розміщення насіння.

Таблиця 11. Довжина нижньої ділянки гіпокотилу (ділянка пагона між коренем і поверхнею ґрунту)

Рослина №	Частка довжини, см	Рослина №	Частка довжини, см	Рослина №	Частка довжини, см	Рослина №	Частка довжини, см
1	2,9	14	3,7	27	3,6	40	2,4
2	3,4	15	3,7	28	3,2	41	2,9
3	3,5	16	3,7	29	3,1	42	3,0
4	3,5	17	3,4	30	3,0	43	3,3
5	3,5	18	3,7	31	3,0	44	3,3
6	1,8	19	3,4	32	2,9	45	3,5
7	3,5	20	3,0	33	2,5	46	3,1
8	4,1	21	3,2	34	2,5	47	2,8
9	2,9	22	3,2	35	2,5	48	2,5
10	4,0	23	2,5	36	2,5	49	3,3
11	3,6	24	2,8	37	2,9	50	2,2
12	3,9	25	2,2	38	3,5		
13	3,9	26	2,4	39	2,4		

Середня: 3,1 см  
Стандартне відхилення: 0,5 см

Таблиця 12. Габарити випробувальної машини

Розмір	Виміряне значення, м
Довжина сівалки	8,90
Висота сівалки	3,09
Ширина сівалки в транспортному положенні	2,98

у лабораторних тестах (оцінка точності дозування та бокового розподілу насіння).

Під час польових випробувань дуже добрі та добрі результати досягли озимого ріпаку та озимої пшениці.

За отриманими результатами сівалка універсальна KUHN ESPRO



# BOXER M

Самохідний обприскувач

Кліренс: 1,4 м

ПНЕВМАТИЧНА підвіска

Ширина штанги: 24 або 27 м

ЕКОНОМІЧНЕ використання палива

Вага: 6436 кг

Об'єм двигуна: 4,3 л

Місткість баку: 2000 л

Надсучасний термінал Trimble Gfx 350



## ЖАЛИТЬ ЯК ОСА



Відскануйте QR-код  
та дивіться відео



будь сильним, будь з **KUHN**  
[www.kuhn.ua](http://www.kuhn.ua)

Скануйте  
для більшого **KUHN**finance



Купуйте **KUHN BOXER M**  
у ТОВ з П «Цепелін Україна ТОВ»  
0 800 300 350 (дзвінки по Україні безкоштовні)  
[agro@zeppelin.ua](mailto:agro@zeppelin.ua)

**ZEPPELIN**  
WE CREATE SOLUTIONS

6000 R у 2016 році отримала випробувальний знак «DLG ЗАТВЕРДЖЕНО» за критерієм випробування «якість роботи».

*Випробування виконано:  
DLG e.V., Test Center Technology  
and Farm Inputs, Max-Eyth-Weg  
1, 64823 Groß-Umstadt, Germany  
DLG обсяг тесту: Технологія  
сівалки (станом на 05/2016)  
Відділ: Технологія роботи на  
відкритому просторі  
Начальник відділу:  
Dr. Ulrich Rubenschuh  
Інженер(и) з випробувань:  
Dipl. Ing. agr. Georg Horst  
Schuchmann (автор).*

**DLG**

Крім того, що DLG є органом, що проводить добре відомі випробування сільськогосподарського машинобудування, сільськогосподарських ресурсів і харчових продуктів, DLG також є відкритим форумом для обміну знаннями та думками в галузі сільського господарства та харчової промисловості.

Близько 180 штатних співробітників і понад 3000 експертів-волон-

терів розробляють рішення поточних проблем. Таким чином, понад 80 комітетів, робочих груп і комітетів формують основу досвіду та безперервності професійної роботи.

У DLG створюється велика кількість спеціальної інформації для сільського господарства у формі інформаційних листівок і робочих документів, а також статей у журналах і книгах.

DLG організує провідні світові професійні виставки для сільського господарства та харчової галузі. Це сприяє прозорому представленню громадськості сучасних продуктів, процесів і послуг. Забезпечте конкурентну перевагу, а також інші переваги та внесок у експертну базу знань сільськогосподарської галузі. Додаткову інформацію можна отримати за посиланням [www.dlg.org/mitgliedschaft](http://www.dlg.org/mitgliedschaft).

The DLG Test Center Technology and Farm Inputs DLG Test Center Technology and Farm Inputs у Гросс-Умштадті є еталоном для перевірених сільськогосподарських продуктів і сільськогосподарських ресурсів, а також провідним постачальником послуг тестування та

*У сфері технічної роботи DLG Комітет DLG з технологій у рослинництві тісно займається питаннями технології обробки ґрунту та посіву. Інформаційні листівки та публікації, пов'язані з цією технічною роботою, яка виконується на добровільних засадах, доступні безкоштовно у форматі PDF за адресою: [http://www.dlg.org/technik\\_pflanzenproduktion.html](http://www.dlg.org/technik_pflanzenproduktion.html)*

нологічних тестів. Інженери-випробувачі DLG ретельно перевіряють розробки та інновації продуктів, використовуючи найсучаснішу технологію вимірювання та методи тестування, отримані на практиці.

Будучи акредитованою та зареєстрованою в ЄС випробувальною лабораторією, DLG Test Center Technology and Farm Inputs пропонує фермерам і практикам важливу інформацію та підтримку прийняття рішень для планування інвестицій у сільськогосподарські технології та сільськогосподарські ресурси за допомогою визнаних технологічних тестів і тестування DLG. ■





## ВИГІДНІ УМОВИ ФІНАНСУВАННЯ на техніку KUHN

Строк фінансування	12 міс.	24 міс.	36 міс.	48 міс.	60 міс.
Авансовий платіж, %	30%				
Ставка фінансування, USD	0,01%	1,40%	2,80%	3,60%	4,10%
Ставка фінансування, EUR	0,01%	0,50%	1,90%	2,60%	3,20%
Ставка фінансування, ГРН	14,00%	17,30%	18,70%	19,40%	19,90%

- ✔ Крім відсоткової ставки ОТП Лізинг додатково фінансує (включається до графіку погашення):
  - страхування;
  - реєстрація техніки в державних органах;
  - комісія за конвертацію валюти, при фінансуванні в іноземній валюті;
  - встановлення та обслуговування GPS обладнання для самохідної техніки.

- ✔ За надання фінансування встановлюється одноразова комісія в розмірі 1,5% від вартості.



## «НЕ ЛАМАЄТЬСЯ, НЕ ЗАБИВАЄТЬСЯ — В БОРОЗНІ Й ПОЗА БОРОЗНОЮ!»

Як показав себе напівначпний 9-корпусний плуг нового покоління KUHN MULTI-LEADER XT у господарстві «Світанок» на Київщині.

Недарма мовиться: скільки агрономів — стільки й думок. І якими б цікавими не видавалися нові технології обробітку ґрунту, але без добротного плуга своєї роботи не уявляє більшість вітчизняних фермерів. І правильно роблять, бо, як доводять розробки KUHN, сучасний плуг — це вже не просто рама з лемешами, а високоефективна інтелектуальна машина.

У цьому вкотре переконалися у ФГ «Світанок», що в Тетіївському

районі на Київщині. Кілька років поспіль тут працювали оборотним плугом KUHN MULTI-LEADER, а коли настав час замислитися про нове знаряддя для оранки, керівник господарства Олег Лазарук... знову обрав цю модель. Точніше її нове покоління — 9-корпусний плуг KUHN MULTI-LEADER XT.

*«Ми підходили до вибору нового плуга дуже ретельно. Їздили на польові демонстрації, тестували моделі різних виробників й обрали*

*саме KUHN MULTI-LEADER XT. Просто цей плуг показує себе найкраще, виконуючи різні завдання, зокрема такі складні, як оранка по стерні кукурудзи. І до того ж тут з'явилося чимало корисних конструктивних доповнень», — зазначає Олег Лазарук.*

Річ у тім, що дедалі частіше на полях як ФГ «Світанок», так і багатьох інших вітчизняних агрокомпаній, може бути доцільним застосування не лише класичної

# MULTI-LEADER XT

Напівначіпний оборотний плуг  
на опорному колесі

Для тракторів від 210 до 405 к. с.

ІДЕАЛЬНА заробка решток у смуги

Управління 100% АВТОМАТИЗОВАНЕ

Кількість корпусів: від 7 до 9

Регулювання БЕЗ ІНСТРУМЕНТІВ

ТЕЛЕМЕТРІЯ в базовій комплектації

Система КОРИГУВАННЯ  
РОБОЧОЇ ЛІНІЇ

2 модифікації роботи:  
«В БОРОЗНІ» та «ПО ПОЛЮ»

## БЕЗДОГАННА ОРАНКА



Відскануйте QR-код  
та дивіться відео



KUHNfinance

KUHNdealers



www.kuhn.ua



будь сильним, будь з **KUHN**

оранки, коли колія трактора з боку оранки перебуває у борозні, а й оранки, коли — поза борозною, так званої On-Land, із використанням гусеничних тракторів, тракторів із широкими шинами або з подвійними колесами на осях.

**ДОВІДКА «АС»**

**MULTI-LEADER XT**

*Це напівначіпний одноколісний плуг із пневматичним колесом великого діаметра 1200×500 мм для максимального зчеплення. Зубчастий профіль колеса дозволяє плугу проходити в будь-яких умовах, мінімізуючи ущільнення ґрунту. Z-подібна балка рами зменшує потребу в просторі та звис колеса для роботи поблизу осі. Завдяки ширині захвату MULTI напівначіпний одноколісний плуг MULTI-LEADER XT ідеально підходить для оранки на однорідних полях із високою продуктивністю.*

*MULTI-LEADER XT за потреби налаштовується для виконання оранки 35, 40, 45 та 50 см (14, 16, 18 та 20 дюймів) на корпус. Регулювання тяги оптимізує лінію тяги трактор-плуг, що забезпечує краще розподілення навантажень на раму.*

«Це надзвичайно зручний у роботі та маневровий плуг. Можете запитати нашого механізатора, який працював із різними моделями плугів. І він дуже задоволений тим, як точно й просто налаштувати KUHN MULTI-LEADER XT, і тим, що це відмінне в керуванні знаряддя», — стверджує Олег Лазарук.

Керівник ФГ «Світанок» наголошує на тому, що одним з основних



Олег Лазарук, директор ФГ «Світанок»

завдань, під які обирали саме цю модель плуга, було пріорювання великої кількості пожнивних решток кукурудзи.

*«Минулого сезону в нас, дякувати Богу, дуже добре вдалася кукурудза. Менше як 11 т/га не було, а на деяких полях урожайність доходила до 14 тонн. Звісна річ, що після збирання ця культура лишила по собі величезну кількість жорстких пожнивних решток. На частині площ ми пускали перед плугом мульчавав або культиватор, а на інших — відразу заходили з KUHN MULTI-LEADER XT. І ви знаєте — в усіх випадках цей агрегат показав себе відмінно. Конструкція не закорковувалась, витримувала дуже значні навантаження без жодних натяків на поломки, а головне — якісно приорала все кукурудзиння в ґрунт. Тут нові передплужники, котрі ідеально працюють по кукурудзі, і цей плуг дає змогу приорати пожнивні рештки цієї культури без попереднього обробітку. А отже, істотно заощадити час і пальне», — розповідає директор ФГ «Світанок».*

Важливо, що нове покоління плугів KUHN MULTI-LEADER XT

отримало низку ефективних конструктивних рішень, що дозволили забезпечити унікальну міцність конструкції. MULTI-LEADER XT особливо підходить для потужних тракторів. Його корпусну раму перерізом 180×180 мм розроблено для екстремальних умов. До того ж армування подвійної товщини встановлюється в місцях, що піддаються високим навантаженням.

*«До речі, тут дуже якісно та зручно реалізовано рішення зі зрізними болтами в разі високих навантажень. Ми помітили, що в цій моделі зрізні болти витримують ще вищі навантаження, а отже, треба значно рідше зупинятися для їх заміни», — каже Олег Лазарук.*

Свою чергою, сервісний інженер «КУН-Україна» Юрій Талько розповідає, що нове покоління плугів KUHN MULTI-LEADER XT отримало різні практичні вдосконалення, які позитивно впливають на якість їх роботи.

*«Зокрема, найбільша модифікація вже має не вісім, а дев'ять корпусів, що дає змогу помітно підвищити продуктивність оранки.*



## Партнерська програма фінансування від ОЩАДБАНКУ та KUHN

- ✓ перший внесок — від 20%
- ✓ термін кредитування — до 5 років
- ✓ спрощений перелік документів та процес прийняття рішення
- ✓ комісія за видачу — 1% від суми кредиту (одноразово)
- ✓ застава — техніка, що купується
- ✓ відсутня оцінка заставного майна
- ✓ графік погашення кредиту — для Клієнтів з сезонним характером діяльності — за індивідуальним графіком платежів;
- ✓ можливо без нотаріального оформлення договору застави

вид техніки	перший внесок	до 12 місяців	13-24 місяці	25-36 місяців	37-48 місяців	49-60 місяців
С/г техніка KUHN	від 20%	від 10,59%	від 14,74%	від 16,68%	від 17,82%	від 18,57%

\* можливість придбання техніки за спеціальною програмою кредитування підтверджується партнером.

\*\* при індивідуальному графіку погашення тіла кредиту - ставки відрізняються.

### фінансовий партнер— АТ «ОЩАДБАНК»

Ощадбанк — провідний український комерційний банк, 100% акцій якого належать державі. На початку 2021 року Ощад було визнано кращим банком для підприємців у рамках рейтингу «ТОП-100. Рейтинги найбільших. Фінанси». Для агробізнесу банк пропонує понад 250 партнерських програм кредитування та є одним із лідерів урядової програми «Доступні кредити 5-7-9%».

### постачальник техніки — ТОВ «КУН-Україна»

Компанія KUHN — світовий лідер у виробництві начійної та причіпної сільськогосподарської техніки. Кожен агрегат KUHN використовує інноваційні технологічні рішення, що дозволяють отримувати максимальні результати роботи та зменшити витрати. Завдяки KUHN господарства України збільшують врожай та рентабельність. Будь сильним, будь з KUHN!

Техніку компанії KUHN можна придбати в офіційних дилерів: ТОВ «ТЕХНОТОРГ», ТОВ «ЕРІДОН ТЕХ», ТОВ «АГРАРНА ІНДУСТРІАЛЬНА КОМПАНІЯ», ТОВ «УАПК», ТОВ «ТАЙТЕН МАШИНЕРІ УКРАЇНА», ТОВ з П «ЦЕППЕЛІН УКРАЇНА ТОВ».



Також тут з'явилося опорне колесо в передній частині плуга, що покращує його стійкість і знижує навантаження. І одна з найважливіших новацій — це можливість працювати як в борозні, так і поза борозною. Перемикання між режимами здійснюється дуже швидко та зручно — за допомогою гідроциліндра, який зсуває-розсуває конструкцію.

Ми також можемо встановити на цей плуг спеціальний GPS-пристрій, так званий R-box, який показує його місце перебування, швидкість роботи та інші важливі дані, що є корисним для керівника агрокомпанії», — пояснює Юрій Талько.



Юрій Талько, сервісний інженер «КУН-Україна» Юрій Талько

Додамо, що плуг KUHN MULTI-LEADER XT має модульну раму з чотирма можливими конфігураціями: 7 корпусів (3+4); 8 корпусів (3+4+1); 8 корпусів (4+4) та 9 корпусів (4+4+1).

Подовження останнього корпусу знімається відповідно до умов роботи. Також ця надбудова скошена, щоб працювати ближче до парканів і живоплотів.

Така революційна конструкція забезпечує MULTI-LEADER XT справжню універсальність роботи, поєднуючи продуктивність роботи напівначіпного плуга та маневровість начіпного плуга.

«Справді, це надзвичайно зручний у налаштуваннях і роботі плуг, який забезпечує високу продуктивність роботи поряд з ощадливим використанням пального. Ми дуже задоволені як KUHN MULTI-LEADER XT, так і співпрацею з ком-

панією «КУН Україна» та її офіційними представниками. Немає жодних претензій до якості техніки та сервісного обслуговування, а за нинішніх часів це вкрай важливо», — наголошує директор ФГ «Світанок» Олег Лазарук.

Агробізнес Сьогодні

<https://agro-business.com.ua/2017-09-29-05-56-43/item/29371-nelamaietsia-ne-zabyvaietsia-v-borozni-i-pozaboroznoiu.html>



# MULTI-MASTER

Начіпні плуги

Глибина оранки: до 30 см

Система захисту: болт НА РОЗРИВ або  
ГІДРАВЛІЧНА система захисту NSH

Тип полиці: СУЦІЛЬНА  
або СТРИЧКОВА

Кількість корпусів: від 4 до 6

## БЕЗДОГАННА ОРАНКА



Відскануйте QR-код  
та дивіться відео



**TITAN**  
MACHINERY

Купуйте KUHN MULTI-MASTER  
у ТОВ «Тайтен Машинері УКРАЇНА»  
0 800 50 80 80  
067 246 15 37  
titanmachinery.ua  
www.kuhn.ua

Скануйте  
для більшого



KUHNfinance



будь сильним, будь з **KUHN**



## ПОКРАЩЕННЯ ЯКОСТІ СХОДІВ ПШЕНИЦІ ШЛЯХОМ ГЛИБОКОГО РИХЛЕННЯ У ВАПНЯНОМУ ЧОРНОЗЕМІ

Отримання якісних паростків пшениці — це не лише ознака багатообіцяючого врожаю, але й питання, яке потребує ретельного розгляду. В цій статті ми розглянемо, як покращити врожай пшениці за допомогою глибокого рихлення, особливо на вапняно-чорноземних ґрунтах, щоб зрозуміти, як цей метод може призвести до отримання високоякісних сходів пшениці.

### ВАЖЛИВІСТЬ ГЛИБОКОГО РИХЛЕННЯ НА ВАПНЯНОМУ ЧОРНОЗЕМІ ДЛЯ ВИРОЩУВАННЯ ЗЕРНОВИХ КУЛЬТУР

Вапняний чорнозем виділяється як один з найбільш родючих типів ґрунтів, особливо сприятливих для вирощування пшениці. Його характеристики включають багатий вміст органічних речовин, добре структурований склад ґрунту

та нейтральний рівень рН. Однак, незважаючи на ці переваги, шлях до отримання першокласних сходів пшениці на вапняному чорноземі не позбавлений складнощів.

Глибоке рихлення ґрунту є ключовим етапом в підготовці землі до вирощування пшениці. Воно передбачає глибокий обробіток ґрунту, що призводить до численних пере-

ваг, які суттєво впливають на ріст пшениці та доступність необхідних поживних речовин.

### ПЕРЕВАГИ ГЛИБОКОГО РИХЛЕННЯ

▪ Глибоке рихлення створює сприятливе середовище для розвитку коренів пшениці. Маючи більше простору для росту, рослини можуть ефективно отримувати доступ до води та поживних речовин.

# EXCELERATOR XT 8010

Агрегат для вертикального  
обробітку ґрунту

ЗАХОПЛЕННЯ і ПОДРІБНЕННЯ  
рослинних решток

ВИРІВНЮЄ ґрунт

Зберігає та накопичує ВОЛОГУ

ШВИДКЕ закриття вологи

РОЗБИВАЄ грудки

Покращує структуру ґрунту  
БЕЗ УЩІЛЬНЕНЬ

## ДЛЯ ЗБЕРЕЖЕННЯ ВОЛОГИ



Відскануйте QR-код  
та дивіться відео



Купуйте EXCELERATOR 8010

ТЕХНОТОРГ



ТОВ «ТЕХНОТОРГ»  
+38 (067) 510 73 73  
www.technotorg.com



ТОВ «УАПК»  
+38 (044) 379 07 69  
+38 (067) 508 92 92  
www.uapc.com.ua

Скануйте  
для більшого



KUHN finance



www.kuhn.ua



будь сильним, будь з KUHN



▪ З часом ущільнення ґрунту може стати перешкодою для розвитку коренів та поглинання поживних речовин. Глибоке рихлення ефективно зменшує його щільність, допомагаючи ґрунту залишатися пухким.

▪ Окрім того, глибоке рихлення забезпечує рівномірний розподіл основних поживних речовин по всій землі, а це гарантує, що кожна рослина пшениці отримає їх потрібну кількість.

**ЯК ЗРОБИТИ ГЛИБОКЕ РИХЛЕННЯ**

Щоб збільшити якість глибокого рихлення, пропонуємо звернути увагу на лінійний глибокорозпушувач KUHN 4830, який має чимало переваг:

▪ KUHN RIPPER 4830 дозволяє точно контролювати глибину розпу-

шування ґрунту, забезпечуючи відповідність вимогам вирощування пшениці на вапняному чорноземі.

▪ Оснащений за останнім словом техніки, цей глибокорозпушувач спрощує процес рихлення, роблячи його продуктивним та ефективним.

▪ Окрім того, обладнання не лише розпушує ґрунт, але й покращує його структуру, створюючи більш сприятливе середовище для проростків пшениці.

*Сучасне рішення для збільшення врожайності — використовуйте KUHN Cultivator для ефективного глибокого рихлення.*

Глибоке рихлення, застосоване на вапняному чорноземі, проде-

монструвало свою ефективність під час вирощування зернових культур, особливо пшениці, створюючи сприятливе для розвитку коренів та доступу до поживних речовин середовище.

Для більш точного та результативного використання цього методу рекомендується новітнє обладнання KUHN IN-LINE RIPPER 4835.

Більше про вирощування пшениці в Україні є сучасні методи його покращення ви можете дізнатися зі статей на сайті [healthysoil.in.ua](http://healthysoil.in.ua). Будьте на хвилі та залишайтеся в курсі подій, що сприяють стрімкому розвитку сільського господарства.

*Польова Олена,  
«Здорова земля України»*



Посилання на наші онлайн-ресурси:



# GLADIATOR 1210

Агрегат для Strip-Till

КОПИЮВАННЯ рельєфу поля

Кількість рядків: 8

Легке регулювання БЕЗ ІНСТРУМЕНТУ

Внесення добрив:  
СУХІ та РІДКІ

Збереження ВОЛОГИ

Запатентована технологія  
розбивання грудок STRIK'R

Ширина міжряддя: 70 см

6 операцій за 1 прохід

## БЕЗДОГАННІ СМУГИ НА КОЖНОМУ ПОЛІ



Відскануйте QR-код  
та дивіться відео



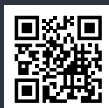
Купуйте GLADIATOR 1205  
ексклюзивно у TOB «УАПК»  
+38 (044) 379 07 69  
+38 (067) 508 92 92  
www.uapc.com.ua

www.kuhn.ua

Скануйте  
для більшого



KUHNfinance



будь сильним, будь з **KUHN**



## ПРОСТОТА І НАДІЙНІСТЬ: 5-РІЧНИЙ ДОСВІД ВИКОРИСТАННЯ LEXIS 3000

Обприскування — важливий і незамінний етап у вирощуванні сільськогосподарських культур, який забезпечує захист рослин від шкідників, хвороб та бур'янів. Тож, для досягнення максимальних результатів та збереження високої врожайності важливо обирати якісний обприскувач.

Якісний агрегат допомагає економити час та ресурси фермера, підвищуючи ефективність праці та зменшуючи витрати на обслуговування техніки, а також від нього залежить рівномірність та точність внесення засобів захисту рослин, а в результаті — здоров'я культур і продовольча безпека.

Французький виробник сільськогосподарської техніки KUNH завжди уважно вивчає потреби сучасних аграріїв і активно впроваджує ефективні рішення для досягнення максимального результату.

Одним із таких високотехнологічних рішень є причіпний обприскувач LEXIS 3000, який характеризується надійністю, простотою та зручністю у використанні.

### ВИСОКА ПРОДУКТИВНІСТЬ

Обприскувач має бак для препаратів об'ємом 3000 літрів +5% та широкий вибір ширини штанги від 18 до 24 метрів. Підвищена про-

дуктивність насосу — 280 л/хв — забезпечує стабільну підтримку високих норм виливу по всій довжині штанги.

### ЛЕГКА Й МІЦНА ШТАНГА

Штанга Equilibra повністю виготовлена з алюмінію, що дозволяє використовувати агресивні речовини (в тому числі КАС) без утворення корозії та окиснення. Ця особливість впливає і на загальну вагу машини — робить її легшою порівняно з конкурентами (вага в порожньому стані — 2057 кг). Така вага сприяє економії палива та зменшенню ущільнення ґрунту.

### ВІДМІННА СТАБІЛІЗАЦІЯ

Шатунно-маятникова підвіска, виконана у формі паралелограма, забезпечує свободу рухів незалежно від рельєфу ґрунту, а отже — відмінну стабілізацію штанги. Саме це гарантує рівномірне внесення препаратів за будь-яких умов.

### СТІЙКИЙ ТА МАНЕВРЕНИЙ

Машина є досить компактною, оскільки довжина рами разом із дишлом становить 4,05 метри. Це гарантує високу маневреність, поліпшує точність обприскування та сприяє зменшенню пошкодження рослин.

Одне з господарств на Півдні України, у Миколаївській області, — ПСП «Чапаєвське» — вже 6-ий рік активно користується причіпним обприскувачем LEXIS 3000.

Його Інженер, Сергій Іванович Тороп, розповів детальніше про господарство та роль, яку виконує агрегат у ньому: «Наш земельний банк складає 3000 га. Сіємо пшеницю, ріпак і соняшник — це три основні культури, які ми сіємо. Маємо невеликий техпарк для виконання усіх видів сільськогосподарських робіт. Якщо говорити безпосередньо про обприскування, то наразі в нас працює 2 машини,



**LEXIS**

Причіпний обприскувач

Система стабілізації штанги **EQUILIBRA**

**АЛЮМІНІЄВА** штанга шириною **24** або **28 м**

Промивальний бак на **300 л**

**КОНТРОЛЬ** норми витрати та розмір кожної краплі з системою **AUTOSPRAY**

Місткість баку робочої рідини **3180 л**



# 100 ГА ДО ОБІДНЬОЇ ПЕРЕРВИ



Відскануйте QR-код  
та дивіться відео



**ТЕХНОТОРГ**



Купуйте KUHN LEXIS  
у ТОВ «Техноторг»  
+38 (067) 510 73 73  
www.technotorg.com  
www.kuhn.ua

Скануйте  
для більшого

KUHNfinance



будь сильним, будь з **KUHN**



одна з яких **KUHN LEXIS 3000**. Обприскувач ми придбали разом із господарством, на той момент йому було 1–2 роки з моменту виготовлення. Тож уже 5 повних років ми успішно користуємося **LEXIS 3000** і всіма перевагами, що він дає — від початку ведення господарства і до цього часу».

Обприскувач, що служить у господарстві, обладнаний алюмінієвою штангою шириною 24 метри, яка забезпечує стійкість до окиснення, та високу продуктивність.

«Це універсальний і високопродуктивний агрегат. З його допомогою ми обробляємо всі культури, які вирощуємо. Використовуємо інсектициди, гербіциди, а також, завдяки стійкості штанги до агресивних препаратів, **КАС** вносимо. Також нам подобається, що обприскувач оснащений додатковою функцією: **посейкційного відключення штанги**, що допомагає уникнути перекриттів на полі, — розповідає пан Сергій і продовжує — І загалом, точність внесення препаратів

дуже хороша — скільки виставив — стільки й виливає, штанга має також хорошу стабілізацію.

Якщо говорити про робоче навантаження на машину — у нас кожного року по-різному: було таке одного року, що ми ним обприскали 10000 га, а буває — всього 3000 га. Ще залежить від того, яка у нас культура: якщо велика площа ріпаку, а його постійно обприскувати потрібно, то ми з поля і не виходимо, — живемо з ним. А якщо пшениця — то, звісно, менше. За зміну, 12–14 годин — ми так працюємо — обприскувач точно робить 300 га з трактором **МТЗ**».

Ще однією перевагою моделі, Інженер назвав простоту машини в налаштуванні та обслуговуванні: «Це надійний обприскувач. Агрегат простий у налаштуванні — найбільше часу займає миття бочки від хімікатів, а все решта автоматично з комп'ютером налаштував — і поїхав працювати.

Що стосується обслуговування, то я б не сказав, що ми в цей обпри-

скувач багато вклали, оскільки серйозних проблем із ним не було. В основному — витрати на розхідні матеріали. Були, правда, питання по електроніці, то ми зверталися до сервісних інженерів **ТЕХНОТОРГ**. Вони швидко зреагували на наш запит — я зателефонував і на другий день вони вже приїхали. Швидко вирішили це питання».

І наостанок Сергій Тороп оцінив загальні перспективи обприскувача **LEXIS 3000** на ринку України: «Гарний обприскувач. Я вважаю, що модель має дійсно хороші перспективи на українському ринку. Тому я сміливо можу рекомендувати агрегат для інших аграріїв».

**Придбати інноваційний високопродуктивний причіпний обприскувач LEXIS 3000 від провідного французького виробника KUHN можна в офіційного дилера — компанії ТЕХНОТОРГ. Звертайтеся онлайн або за телефонами.**



Звертайтеся до менеджерів у регіонах або за телефонами: (067) 515 67 75, (066) 369 59 21

[www.technotorg.com](http://www.technotorg.com)

# FIGHTER

Самохідний обприскувач

**ЗАПРАВКА** повного бака за 4 хв

**ТЕЛЕМЕТРІЯ** у комплекті

**ШТАНГА** шириною до 30 м  
зі стабілізацією **EQUILIBRA**

**КОЛІЯ** від 2,6 до 3,2 м

**КЛІРЕНС** 1,6 м

**БАК** з нержавійки  
місткістю 3000 л

## ДЛЯ БУДЬ-ЯКИХ ВИКЛИКІВ



Відскануйте QR-код  
та дивіться відео



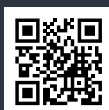
**ТЕХНОТОРГ**



Купуйте KUHN FIGHTER  
у ТОВ «Техноторг»  
+38 (067) 510 73 73  
www.technotorg.com  
www.kuhn.ua

Скануйте  
для більшого

KUHNfinance



будь сильним, будь з **KUHN**



## 7 КРИТЕРІЇВ, НА ЯКІ ПОТРІБНО ЗВЕРТАТИ УВАГУ ПРИ ВИБОРІ КОРМОЗМІШУВАЧА

Вибір кормозмішувача є важливим завданням для тих, хто займається тваринництвом чи сільсько-господарською діяльністю. Ось сім критеріїв, на які варто звертати увагу при виборі кормозмішувача:

### 1. ВИД ТА КІЛЬКІСТЬ ТВАРИН

Залежно від виду та кількості тварин, які ви годуєте, вам може знадобитися різний тип кормозмішувача. Наприклад, для великих стад рогатої худоби ви виберете потужний самохідний кормозмішувач, а для невеликої кількості поголів'я може підійти стаціонарний або причіпний з меншою ємністю.

### 2. ВИДИ КОРМІВ

Важливо враховувати, які типи кормів ви плануєте змішувати. Деякі кормозмішувачі краще підхо-

дять для сіна та соломи, інші — для силосу та концентратів. Оберіть такий, який забезпечить рівномірне змішування та подрібнення кормів.

### 3. ТЕХНОЛОГІЇ ЗМІШУВАННЯ

Кормозмішувачі поділяються на різні технології змішування. Буває змішування горизонтальне або вертикальне, одношнековий або двухшнековий змішувач тощо. Ці технології можуть поліпшити якість змішування та забезпечити більш однорідний корм.

### 4. ВМІСТ ТА ЯКІСТЬ ЗМІШУВАННЯ

Важливо, щоб кормозмішувач забезпечував рівномірне змішування усіх компонентів корму. Нерівномірне змішування може призвести до недостатньої харчової цінності корму та нерівномірного росту тварин. Деякі кормозмішувачі мають спеціальні системи для підвищення якості змішування.

### 5. ГАБАРИТИ КОРМОЗМІШУВАЧА

Не останню роль відіграють габарити кормозмішувача. Для того, щоб вам не довелося

# PROFILE

Причипний кормозмішувач

Широкий модельний ряд ПІД КОЖНУ ПОТРЕБУ

2 або 3 ВЕРТИКАЛЬНИХ шнеки

МІСТКІСТЬ бункера від 14 до 34 м<sup>3</sup>

ТОЧНІСТЬ зважування та дозування

ПРАВА та ЛІВА роздача корму

ОДНОРІДНЕ змішування  
та ЯКІСНА порізка

## ЛИШЕ ЯКІСНИЙ КОРМ



Відскануйте QR-код  
та дивіться відео



Купуйте KUHN PROFILE  
в офіційного дилера ТОВ «ТЕХ-К»  
+38 (050) 318 72 19

[tex-k.com.ua](http://tex-k.com.ua)

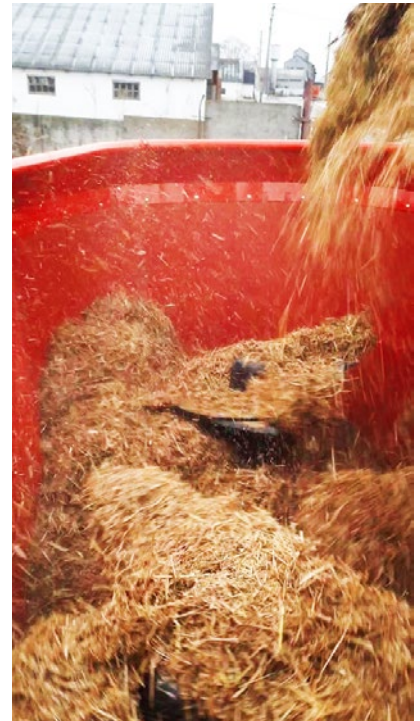
Скануйте  
для більшого



KUHNfinance



будь сильним, будь з **KUHN**



перелаштовувати будівлю корівника потрібно підібрати кормозмішувач по габаритам, які відповідають розміру проходу між рядами.

### 6. ЗРУЧНІСТЬ В ЕКСПЛУАТАЦІЇ

Важливо, щоб кормозмішувач було легко обслуговувати та управляти. Подумайте про доступність запчастин, наявність сервісної підтримки, а також про функції автоматизації, які можуть спростити процес змішування.

### 7. СИСТЕМИ АВТОМАТИЗАЦІЇ

Кормозмішувач може включати функції автоматизації, такі як електронні системи вимірювання та керування дозуванням кормів. Це може полегшити процес змішування та допомогти уникнути перевищення або недостачі кормів.

Ми зв'язались з нашими клієнтами для того щоб з'ясувати на які критерії вони звертали увагу при виборі кормозмішувача в першу чергу. На наші питання відповідає

керівник молочного господарства ТОВ «Україна 2001» Руслан Вишневий.

**— Які критерії при виборі кормозмішувача були для вас першочерговими?**

— Насамперед надійність, якість змішування, сервіс — це основні три фактори.

**— Зараз ви вже використовуєте техніку, як би вам довелось знову обирати на що би ви звернули увагу?**

— Ті самі основні фактори, а ще би дивився на ціну.

**— Кілька слів про роботу та якість кормозмішувача**

— Кормозмішувач працює у нас вже два роки, немає претензій до його роботи. По сервісному обслуговуванню нам тільки замінили масла в редукторах. Міксер працює безвідмовно, добре подрібнює корма і змішує, виходить монокорм відповідно нормам. Ми перевіряли на ситах. Міксер працює на 1000 голів корів.

**— Як би ви радили своїм сусідам який обрати кормозмішувач, ви би порадили кормозмішувач KUHN?**

— Однозначно так. Звичайно я би ще звернув би увагу тих хто збирається придбати кормозмішувач на те, що входить в базову комплектацію. Досить великий перелік різноманітних опцій які допомагають в роботі це і магніти, товщина дна і стінок, з якої сталі зроблена ванна. На той момент коли ми купували цей кормозмішувач, відповідав ціні і якості

Загалом, перед вибором кормозмішувача обов'язково зробіть аналіз своїх потреб, виділіть основні критерії та вивчіть різні моделі на ринку, щоб знайти оптимальний варіант для вашого господарства.

**Спеціалісти компанії ТЕХ-К врахують всі нюанси ваших потреб і допоможуть підібрати найоптимальніший варіант техніки для вашого господарства.**

# НАЙКРАЩА ТЕХНІКА

для сінозаготівлі

ПРИЧІПНА ДИСКОВА  
КОСАРКА KUHN FC



СІНОВОРУШИЛКА  
KUHN GF



ГРАБЛІ РОТОРНІ  
(ВАЛКОУТВОРЮВАЧ)  
KUHN GA



ПРИЧІПНИЙ ЗМІШУВАЧ-  
КОРМОРОЗДАВАЧ KUHN EUROMIX



ПРЕС-ПІДБИРАЧ  
ТЮКОВИЙ KUHN LSB



ТОВ «ТЕХ-К»

м. Київ

вул. Урлівська 23-Г

+38 (050) 658-04-75

aico.ua

Скануйте  
для більшого



будь сильним, будь з **KUHN**



## ПІДВИЩЕННЯ ЕФЕКТИВНОСТІ ГОСПОДАРЮВАННЯ ЗА РАХУНОК СИДЕРАЛЬНИХ ТРАВΟΣУМІШЕЙ

Процес тюкування пройшов довгий шлях з початку 1872 року, коли американський винахідник Чарльз Візінгтон розробив перший прототип жатки, яка могла використовувати вузол для збирання та зв'язування сіна. З роками технологія комерціалізувалася та вдосконалилася, але мета агрегату залишилася тою самою — швидко упакувати зібрані корми для безпечного збереження та подальшої годівлі своєї худоби.

Сидеральні травосуміші вирощують для насичення сівозміни органічною речовиною, збагачення ґрунту макро- та мікроелементами у доступних для рослин формах, пригнічення росту бур'янів, покращення структури ґрунту, захисту поверхні ґрунту від ерозійних процесів, збереження та накопичення вологи в ґрунті.

Історично давно відома, класична технологія роботи з покривними / сидеральними культурами

обов'язкова для ознайомлення при навчанні будь-якого агронома, але чому вона досі не стала агротехнічним стандартом в Україні? Відповідь проста — ми звикли ставитись до цього елемента сівозміни спрощено, без зваженого наукового підходу та ретельного підбору високоякісних компонентів з врахуванням не тільки культурного складу, а й сортового / гібридного з розумінням індивідуальних характеристик кожного компоненту.

Варто усвідомити, що розробка, дослідження та селекція сумішей сидеральних культур базуються сьогодні на досвіді не одного десятиліття і як генетика та технології сучасних основних сільськогосподарських культур розвиваються дуже інтенсивно. Тому і ставлення до сидератів має бути відповідне.

Сидеральні травосуміші, які ми представляємо на ринку України, адаптовані під наші умови на основі досвіду Австрії та інших



# MAXIMA 3 TRM-E

Дискова сівалка з електровисівом

Власна **GPS АНТЕНА** Alcatel

Електровисів **ДОБРИВ**

Монітор **CCI ISOBUS 800**

Електровисів **ПРОСАПНИХ** культур

Комплект **ЛІЦЕНЗІЙ**  
для точного землеробства

Навантаження: **180 кг**

Власний генератор **48 v**

## ЕЛЕКТРОВИСІВ – НЕПЕРЕВЕРШЕНА ТОЧНІСТЬ



Відскануйте QR-код  
та дивіться відео



Скануйте  
для більшого

**KUHN**finance

**KUHN**dealers



[www.kuhn.ua](http://www.kuhn.ua)



будь сильним, будь з **KUHN**



країн Європи. Зважаючи на ринкові умови поточного періоду, для виробника на перше місце часто виходить оптимізація витрат при вирощуванні основних культур, простіше кажучи — економія. І ми часто починаємо «економити» на всьому і купувати саме дешеве, що часто приводить до плачевних результатів.

*В той же час правильний та обґрунтований підхід дозволяє знайти рішення і для економії з одночасним підвищенням ефективності господарювання.*

Бажаємо оптимізувати витрати на добрива? Відповідь «азотна бомба» — суміш Nitrofit. Використовуючи горох пелюшку, чину, яру вику й олександрійську конюшину, вдається завдяки азотфіксації накопичувати азот у ґрунті в еквіваленті N:150–180 кг д. р./га. І це органічний, стабільний та доступний протягом усього сезону азот, а не форми з мінеральних добрив, які легко вимиваються і швидко втрачаються. Застосування суміші сидеральних культур у проміжних посівах в середньому еквівалентне 30–40 т/га гною. Проте на відміну від гною, сидерація зумовлює утво-



рення більшої кількості водорозчинного гумусу, який мобільніший. На додаток до азотфіксації меліоративна редька Forza і сафлор Lizzy руйнують ущільнені шари ґрунту своїм потужним стрижневим корінням на глибині, яка не доступна механічному обробі. Сафлор розбиває підплужну підшву своїм корінням до 2,5 м! Якщо бобові збагачують землю азотом, то злакові — калієм, а капустаєні — фосфором і сіркою.

Сьогодні можна підібрати суміш під вирішення конкретних завдань, і, додавши сидеральну травосуміш в ланку сівозміни раз на 3–5 років, ви матимете змогу не лише забезпечувати короточасний ефект на 1–3 роки, а й формувати накопичувальний ефект, забезпечуючи собі сталі результати на десятиліття.

Варто зазначити, що селекціонери SAATBAU PROBSTDORFER цілеспрямовано й відповідально реагують на кліматичні виклики й запити агровиробників. Так, портфоліо компанії збагатилось сумішами сидеральних травосумішей з метою поліпшення структури ґрунту, збагачення його азотом та пригнічення росту бур'янів.

SAATBAU PROBSTDORFER UKRAINE пропонує рішення для усіх європейських країн. Наприклад, суміш WASSERGÜTE FRÜH застосовувалася на півдні Франції в зонах, де рівень опадів становить 220 мм на рік!

— Тут варто відзначити два аспекти проблеми. Перший — це побоювання, чи вистачить насінню вологи, щоб дати належні сходи. Другий — чи не зменшать сидерати вміст вологи у ґрунті, вкравши її в наступної культури?

— Належно підібрані суміші сходять при мінімальних опадах, або за наявності навіть тільки роси.



Наприклад, мунго та суданська трава з суміші Nitrofit дуже добре ростуть у посушливих умовах. І сидерати якраз сприяють накопиченню вологи в ґрунті. Природне розпушення забезпечує рівномірне проникнення вологи в ґрунт, а закриття поверхні суттєво зменшує втрати води.

— Ще одне побоювання — сидерати потребують додаткових операцій, що зменшує економічну доцільність їх використання.

— Важливе правильне залучення сидератів у технологію господарств. Наприклад, деякі суміші можна сіяти за допомогою аплікаторів під час збору врожаю попередньої культури, взагалі не використовуючи сівалки. В Україні ми адаптували наші суміші під різні технології вирощування, а саме: No-till, Mini-till, Strip-till, класичну, а також під органічне вирощування.

— Можна не заробляти сидерати в ґрунт, додатково заощаджуючи на цій операції. Всі компоненти так підібрані, що чудово вимерзають. Втім, тоді ми втрачаємо близько 30% азоту, що не зможе вчасно мінералізуватися.

# VB СЕРІЇ 3200

Рулонний прес-підбирач

Ідеально чистий підбір:  
система підбирання **PENDULUM**

Рулон:  $\varnothing 0,8-1,6/1,85 \times 1,2$  м

Обв'язування тюка: **ШПАГАТ**  
або **ШПАГАТ/СІТКА**

**РЕГУЛЮВАННЯ ЩІЛЬНОСТІ ТЮКІВ:**  
комплект низької щільності (від 20 бар)  
та/або надвисокої +10% — система  
**PROGRESSIVE DENSITY PLUS**

Додаткове подрібнення маси:  
система **OPTICUT 14/23** ножі

Потужність трактора: від **80 к.с.**

Сумісність з системою **ISOBUS**

## КОНТРОЛЮЙТЕ ЩІЛЬНОСТІ ТЮКІВ



Відскануйте QR-код  
та дивіться відео



Скануйте  
для більшого

**KUHN**finance

**KUHN**dealers



[www.kuhn.ua](http://www.kuhn.ua)



будь сильним, будь з **KUHN**



— Також варто мати на увазі, що вчасне припинення розвитку сидератних рослин може мати важливе значення, якщо ми ставимо на меті максимальне збагачення ґрунту. Не варто допускати утворення насіння. Припиняти розвиток можна не тільки механічно, а й хімічними засобами.

**— Досить недооцінена проблема в Україні — зараження нематодами. Наскільки сидерати здатні тут допомогти?**

— Посів відповідної травосуміші — це взагалі чи не єдина ефективна технологія в боротьбі з нематодою. Не секрет, що господарства поруч із цукровими заводами часом змушені сіяти буряки через рік — і дуже швидко концентрація нематод суттєво пригнічує розвиток рослин. Втрати врожайності сягають 40–45%. Хімічні засоби боротьби з нематодою неефективні й дорогі. А от сидерати показують чудові результати. До речі, це також дуже ефективна технологія боротьби з кореневими гнилями.

**— Чи не вимагає використання сидератів збільшення норм гербіцидів під наступну культуру?**

— Навпаки. Правильно підібрані суміші суттєво зменшують

гербіцидне навантаження. Як через те, що створюють добрий ґрунтовий покрив, який є гарантією низького тиску бур'янів навесні, так і внаслідок алелопатії. Таким чином, певним господарствам навіть вдається повністю відмовитися від використання гербіцидів.

**— Деякі рослини з сидератних сумішей можуть стати господарями для шкідників та патогенів?**

— Звісно. Варто планувати сівозміну ретельно, з урахуванням усіх компонентів. Тоді сидерати настільки розширюють можливість, що дають змогу господарствам, наприклад, сіяти озиму пшеницю кожен рік на одному полі — що за інших умов було б неможливо.

У нас є суміші, якими ми рекомендуємо обсівати поля — це значно збільшує не тільки кількість комах-запилювачів, а й комах-хижаків, які, відповідно, захищають основну культуру.

Сидерати — надзвичайно гнучкий інструмент сучасної технології. Сьогодні, в ускладнених умовах для кожного аграрія, він здатен забезпечити вищу рентабельність та прибутковість комерційних культур у сівозміні. Втім, надзвичайно важливо, щоб оптимальна суміш сидеральних культур підбиралася,



виходячи з потреби кожного конкретного поля і подальшої основної культури вирощування. Saatbau Probstdorfer Ukraine має і досвід, і компетенції для такої роботи.

**СИДЕРАЛЬНІ СУМІШІ SAATBAU PROBSTDORFER UKRAINE  
Звертайтеся і ми допоможемо вам бути ефективнішими!**

тел: +38 (044) 227 85 80  
e-mail: [ukraine@sb-ps-ua.com](mailto:ukraine@sb-ps-ua.com)



# ПРАВИЛЬНО, КОЛИ БІЗНЕС РОЗВИВАЄТЬСЯ

ВИГІДНІ УМОВИ ФІНАНСУВАННЯ



## ІНВЕСТИЦІЙНИЙ КРЕДИТ

- Комісія за видачу 1,0% одноразово від суми кредиту
- Процентна ставка є фіксованою на перші 36 міс., починаючи з 37-го міс. розраховується як UIRD 3М+5,0%

АВАНС, UAH	12 міс.	24 міс.	36 міс.	60 міс.
10%	7,80%	12,00%	13,40%	---
20%	7,80%	12,00%	13,40%	---
30%	7,80%	12,00%	13,40%	15,20%
40%	7,80%	12,00%	13,40%	15,20%
50%	7,80%	12,00%	13,40%	15,20%

## ФІНАНСОВИЙ ЛІЗИНГ

- Комісія за видачу 1,5% одноразово від вартості об'єкта лізингу, 0,1% щомісячна комісія
- Процентна ставка є фіксованою на перші 36 міс., починаючи з 37-го міс. розраховується як UIRD 3М+5,0%

АВАНС, UAH	12 міс.	24 міс.	36 міс.	60 міс.
20%	6,67%	11,64%	13,48%	14,55%
30%	6,26%	11,34%	13,23%	14,34%
40%	5,70%	10,94%	12,89%	14,07%
50%	4,93%	10,39%	12,42%	13,68%

Доступне фінансування по програмі  
Доступний кредит/лізинг 5-7-9%  
Без одноразової комісії по програмі



Детальна інформація  
**0 800 500 850**  
[www.kredobank.com.ua](http://www.kredobank.com.ua)

Ліцензія НБУ №43 від 11.10.2011р. Запис №96 від 31.03.1992р. у Державному реєстрі банків.



## ЗАГОТІВЛЯ СІНАЖУ В КВАДРАТНИХ ТЮКАХ

Українські аграрії завжди в пошуках простого та ефективного методу збору врожаю, який дозволить швидко, якісно та вигідно зібрати корм та запакувати його. Така технологія існує.

Квадратні тюки, сформовані за допомогою прес-підбирача, герметизують за допомогою стретч-плівки. У чому переваги саме квадратних тюків:

- неперервний процес формування тюка, на відміну від рулонних підбирачів, що максимально скорочує час збирання;
- зручніше збирати та складати;
- знижуються витрати на логістику та зберігання.

При цьому квадратний тюк досить зручний у переміщенні, також не виникає проблем під

час кормороздачі, його легко розпакувати та дозувати. Тільки на логістиці вдасться зберегти до 20%.

Потрібно враховувати, що для квадратних тюків підходить не кожен обмотувальник плівкою. Також через більший периметр із гострими кутами для квадратного тюка потрібно використовувати якісну плівку.

**ЯКІСНИЙ ПАКУВАЛЬНИЙ МАТЕРІАЛ МАНУПАКЕДЖИНГ У КОМБІНАЦІЇ З СУЧАСНИМИ ТЕХНОЛОГІЯМИ KUHN — ЗАПОРУКА УСПІХУ**

За допомогою багатофункціонального прес-підбирача KUHN ми можемо формувати великі та щільні квадратні тюки, наприклад, розміром 120×90 см. Обладнання дозволяє ідеально збалан-

сувати швидкість та щільність при пакуванні за допомогою шпагату ManuAgri з високою міцністю на розрив. У результаті отримуємо безперервний процес формування тюків.

Для пакування стретч-плівкою використовуємо комбінацію обмотувальника для тюків від KUHN та сінажної плівки AGRIFLEX. Пакування відбувається на причіпному самонавантажувальному обмотувальнику з високим рівнем продуктивності.

Агростретч-плівка європейської якості має міцну еластичну структуру й ідеально прилягає до корму, має достатню клейкість, що дозволяє герметично запакувати тюк.

У результаті отримуємо квадратні тюки, які міцно запаковані

# FC 3161

Косарка-плющилка

Нахил ріжучого брусу: 2,5°

Висота зрізу від 25 до 150 мм

**ЗАХИСТ** дисків

**ШВИДКА** заміна ножів: до 10 с

Ширина захвату: 3,1 м

**НАДІЙНА** підвіска та система  
**КОПИЮВАННЯ РЕЛЬЄФУ**

Робоча швидкість: до 25 км/год

Необхідна потужність трактора: 80 к.с.



## ЧИСТИЙ ЗРІЗ ЗА БУДЬ-ЯКИХ УМОВ



Відскануйте QR-код  
та дивіться відео



Скануйте  
для більшого

**KUHN**finance

**KUHN**dealers



[www.kuhn.ua](http://www.kuhn.ua)



будь сильним, будь з **KUHN**



та надійно захищені від потрапляння кисню, вологи та ультрафіолету.

Не потрібно обладнувати додаткових укриттів, такий корм зберігається на відкритих майданчиках без втрати якості до двох років.

**ПОРАДА**

Часто виникає ситуація, коли на господарстві не контролюють цілісність тюка перед складанням

на постійному місці зберігання. Рекомендується не ігнорувати цей етап заготівлі й оглядати кожен тюк на наявність пошкоджень, які можливо отримати в результаті транспортування, і в разі їх виявлення потрібно відновити герметичність за допомогою спеціальної ремонтної стрічки, стійкої до УФ-випромінювання та перепадів температур. Це дозволить на 100% зберегти заготовлений корм.

**Отримайте детальну інформацію про переваги пакувальних матеріалів для аграріїв від спеціаліста Манупакеджинг Україна за тел.: 044 344 38 72**





# SB 1290 D/iD

Нова лінія

Щільність тюків **ЗРОСЛА** на **25%**

**ЛЕГКІСТЬ** в обслуговуванні

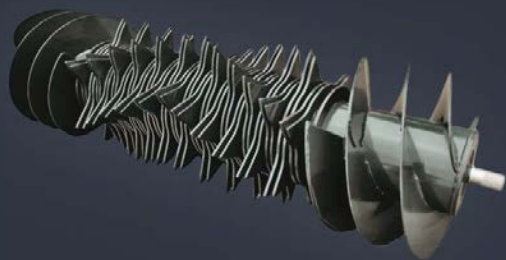
**НАДІЙНА** система обв'язування **TWIN STEP**

Інноваційна система  
**TWIN PACT**

**ТИСК** на рівні **60 тонн**



## INTEGRAL ROTOR для прес-підбирачів SB



Прес-підбирачі KUHN SB серії D використовують запатентовану технологію Integral Rotor. Завдяки цій розробці:

- зменшується пошкодження врожаю
- підвищується продуктивність роботи
- збільшується термін служби ножів ротора



Купуйте KUHN SB 1290 iD  
в офіційного дилера ТОВ «ТЕХ-К»  
+38 (050) 318 72 19

[tex-k.com.ua](http://tex-k.com.ua)

Відео **у роботі**



Скануйте  
для більшого



**KUHN**finance



будь сильним, будь з **KUHN**



## ВІДКРИТТЯ НАВЧАЛЬНОЇ ЛАБОРАТОРІЇ «СИСТЕМИ ТОЧНОГО ЗЕМЛЕРОБСТВА»

19 червня 2024 року на кафедрі агроінженерії навчально-наукового механічного інституту Національного університету водного господарства та природокористування (НУВГП) відбулося урочисте відкриття навчальної лабораторії «Системи точного землеробства».

Ця подія стала знаменною не лише для університету, але й для всієї України. Адже лабораторія оснащена найсучаснішим обладнанням, яке дозволить студентам здобувати знання та навички з точного землеробства на практиці.



До складу лабораторії входять:

- макет сівалки точного висіву компанії KUHN;
- квадрокоптер XAG V40;
- автопілот фірми Trimble.

На відкритті лабораторії були присутні: ректор НУВГП; проректор з науково-педагогічної та адміністративно-господарської роботи; директор механічного інституту; представники компаній-партнерів; студенти НУВГП.

У своїх виступах гості події відзначили важливість створення такої лабораторії для розвитку науки та вирішення практичних завдань в галузі агропромислового комплексу. Ректор НУВГП та провідний інженер з сервісу систем контролю і точного землеробства урочисто відкрили навчальну лабораторію «Системи точного землеробства».

Відкриття цієї лабораторії стало важливим кроком для розвитку точного землеробства в Україні. Вона дозволить готувати висококваліфікованих фахівців,



які зможуть використовувати сучасні технології для підвищення ефективності сільського господарства.

Колектив кафедри агроінженерії щиро дякує всім, хто допоміг у створенні цієї лабораторії. Ми віримо, що вона стане центром інноваційних досліджень та розробок в галузі точного землеробства.

Впевнені, що лабораторія «Системи точного землеробства» зіграє значну роль у розвитку агропромислового комплексу України та сприятиме підвищенню його конкурентоспроможності на світовому ринку.

Крім вищезазначеного, хотілося б додати наступне — лабораторія «Системи точного землероб-

ства» буде використовуватися не лише для навчальних цілей, але й для проведення наукових досліджень.

Співробітники лабораторії планують співпрацювати з аграрними підприємствами України для впровадження нових технологій точного землеробства.

Відкриття цієї лабораторії є свідченням того, що НУВГП є одним з провідних університетів України, який готує фахівців для сучасного агропромислового комплексу.

*Надія Ювчик,  
старший викладач кафедри агроінженерії*



## 9 ПОРАД В ОБПРИСКУВАННІ

Внесення пестицидів — це один з тих процесів у агробізнесі, де ціна помилки — досить висока, враховуючи як важливість цього процесу, так і можливий негативний вплив на оточуюче середовище. Ось 9 порад, які допоможуть вам зробити обприскування більш ефективним і безпечним.

### 1. ДРІБНИМ КРАПЛЯМ ПОТРІБЕН ЧАС, ЩОБ ВЛУЧИТИ В ЦІЛЬ

Крихітній краплі діаметром 100 мікрон (приблизно діаметр людської волосини) потрібно 11 секунд, щоб впасти на 3 метри. А при розмірі в 50 мікрон потрібно вже 40 секунд через силу опору, яку створює повітряне тертя. За такий довгий час потік вітру перенесе цю краплю до непередбаченої цілі. Дрібні краплі справді сповільнюються, коли залишають розпилувач. І ви можете подумати, що можете підвищити тиск і так опустити їх вниз у рослинну масу. Але це не спрацює — адже краплі дуже сповільняться!

### 2. РОЗМІР КРАПЛІ ЗАЛЕЖИТЬ ВІД ТИСКУ

Зі збільшенням тиску в системі обприскувача краплі стають меншими. При зниженні тиску вони збільшуються. Коли ви змінюєте тиск під час обробки, ви змінюєте також розмір краплі. Ви змінюєте те, як розпилений робочий розчин рухається в повітрі, і можете збільшити ймовірність дрейфу.

Розуміючи це, ви знаєте, що доцільно сповільнювати темп, коли ви обприскуєте поблизу садів чи посі-

вів сусідів. Коли ви зменшуєте швидкість, а контролер зменшує тиск на розпилувачах, то краплі стають більшими й менш імовірно дрейфують.

### 3. ДРІБНІ КРАПЛІ ШВИДКО ВИСИХАЮТЬ

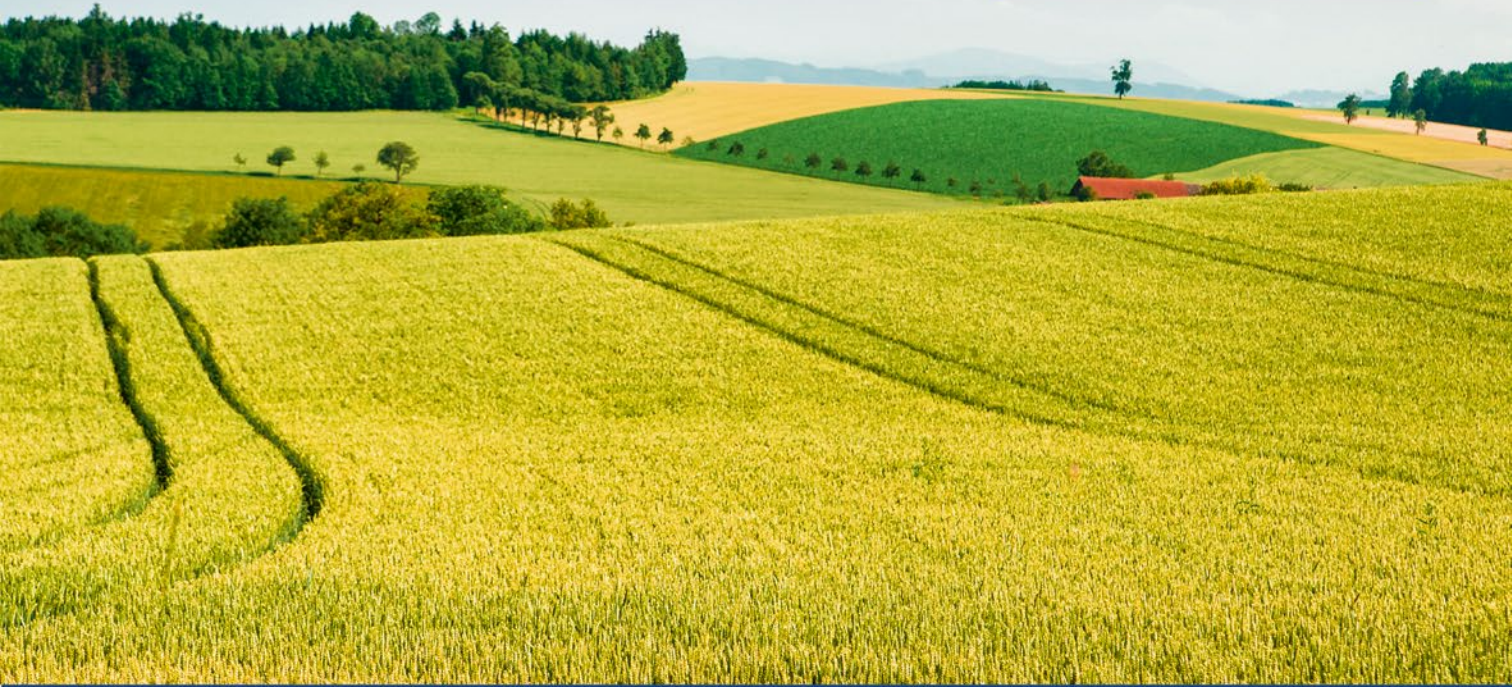
Це особливо актуально при підвищених температурах під час післясходових внесень. Вода в краплі розміром менше 150 мікрон може випаруватися за кілька секунд за відповідних умов. Тоді вітер може легко перемішувати хімічні залишки, створюючи проблему дрейфу.

На відміну від цього, більші краплі потрібно дві-три хвилини, щоб випаруватися, тобто вона досягне мети до того, як відбудеться значна втрата води.

### 4. РОЗПИЛЮВАЧІ ВИРОБЛЯЮТЬ КРАПЛІ РІЗНИХ РОЗМІРІВ

Розпилувачі на обприскувачі — всі однакові, але розміри крапель — ні. Кожен розпилувач створює «набір» крапель різного розміру. Якщо згідно калькулятора ви підбрали розпилувач, який дає середні краплі розміром від 225 до 325 мікрон, то на практиці

**ENGINEERING  
YOUR SPRAY SOLUTION**



**LECHLER**

**ВИСОКОТОЧНІ НІМЕЦЬКІ  
РОЗПИЛЮВАЧІ**

   +38 050 358 97 33

   +38 093 436 93 97

   +49 172 346 49 49

[www.lechler.ua](http://www.lechler.ua)



це означає, що 5–10% можуть бути дрібними краплями розміром 150 мікрон або менше, а 5–10% можуть бути великими краплями розміром 450 мікрон або більше. Ці дрібні краплі, швидше за все, не потраплять на цільову поверхню.

Ви можете подумати, що розпилюєте краплями такого розміру, які не будуть дрейфувати, але пам'ятайте про цю нормальну варіацію крапель, які виходять з розпилювача. І не зволікайте зі своєчасною зміною розпилювачів, оскільки вони зношуються і втрачають робочі характеристики.

Ціна комплексу розпилювачів може вам здатись високою. Але якщо ви порахуєте вартість розпилювачів на 1 га, то побачите, що це недорого і точно варто того, щоб вчасно міняти розпилювачі.

**5. ПОГОДА ВПЛИВАЄ НА ЗНОС ПРЕПАРАТУ**

Знос більший за високих температур і на нього сильно впливає висота штанги. Температура 26 градусів і швидкість вітру 4 м/с можуть створити дрейф крапель подібний до того, який може бути при 10 градусах і 7м/с. Крім того, штанга висотою від 40 до 60 см над цільовою поверхнею зазвичай матиме невеликий дрейф. Але на висоті 90 см дрейф збільшується дуже вагомо.

**6. ПАМ'ЯТАЙТЕ ПРО ПОКРИТТЯ І ЕФЕКТИВНІСТЬ**

Ви можете збільшити розмір краплі, щоб зменшити дрейф препарату, але не забувайте, що покриття впливає на ефективність. Ви хочете, щоб спрей покрив цільову поверхню, але більші краплі можуть зменшити вашу здатність це зробити. Якщо розмір краплі становить 400 мікрон і ви розпилюєте 140 л/га, то ви отримаєте близько 270 крапель на 1 кв. дюйм (або 6,5 кв. см). Це часто достатньо для системних пестицидів (тих, які подорожують або переміщуються всередині рослини). Зменшення розміру крапель до 300 мікрон (при 140 л/га) збільшує покриття до 640 крапель на 1 кв. дюйм. Додаткові краплі на квадратний дюйм можуть покращити ефективність контактного пестициду (впливають лише на те, на що вони потрапляють).



**7. ПРОЧИТАЙТЕ ЕТИКЕТКУ ПЕРЕД ОБПРИСКУВАННЯМ**

Деякі виробники пестицидів вказують прямо на етикетці як розмір крапель, так і бажану норму внесення. Дослухайтеся до цих порад!

І пізніше, якщо у вас виникнуть проблеми з ефективністю препарату, ви зможете сказати, що дотримувались рекомендацій на етикетці.

**8. КЕРУЙТЕ РОБОТОЮ КОНТРОЛЕРІВ ВИЛИВУ**

Це допоможе вам підтримувати стабільне покриття. Наприклад, якщо ви подвоїте швидкість обприскування з 10 до 20 км/год, то щоб зберегти потрібну норму л/га, потрібно збільшити вилів з розпилювачів, піднявши тиск у 4 рази!

Якщо ви працювали на тиску 2 бари на низькій швидкості, то тепер вам доведеться перейти на тиск 8 бар на вищій швидкості. Деяке обладнання і розпилювачі просто не призначені для роботи на таких тисках.

Це підвищення тиску може змінити спектр розмірів крапель. Ви можете перейти від грубого розпилення до середнього або навіть тонкого.

Контролери — це чудово. Але вам просто потрібно розуміти, як вони працюють, щоб керувати ними для досягнення бажаного результату!

**9. ВИ — НАЙГОЛОВНІШИЙ В ОБПРИСКУВАННІ**

Ефективне обприскування — це не тільки про розпилювачі, штанги, контролери чи інше обладнання. Це, в першу чергу, про те, як ви розумієте що впливає на процес обприскування, як вмієте користуватись цим обладнанням. Від вас залежить кінцевий результат. Крутий обприскувач — це лише інструмент для роботи, яким можна неправильно скористатись.

Навчіться розуміти, що ви хочете зробити і як обприскувач вам в цьому може допомогти!

*Джерело англ.: <https://www.agriculture.com>*

*Переклад на українську мову і адаптація:*

*Oksana Vasylenko*

*#Культураобприскування!*



**ОКСАНА ВАСИЛЕНКО**  
Представник в Україні Lechler GmbH  
+38 050 358 97 33  
Oksana.Vasylenko@lechler.de  
Facebook, група «Культура обприскування»:  
[www.facebook.com/groups/sprayculture](http://www.facebook.com/groups/sprayculture)



# METRIS AUTOSPRAY

Причіпний обприскувач

Ширина штанги: до 36 м

**СИСТЕМА СТАБІЛІЗАЦІЇ**  
штанги EQUILIBRA

Місткість баку  
робочої рідини: 4185 л

**КОНТРОЛЮЙТЕ** норму витрати  
та розмір кожної краплі  
з системою **AUTOSPRAY**

**ЕКОНОМІЯ** внесення  
препарату до **9,8%**

**ПОДВІЙНА АМОРТИЗАЦІЯ**  
шасі системи STRATAN

## КОЖНА КРАПЛЯ В ЦІЛЬ



Відскануйте QR-код  
та дивіться відео



Скануйте  
для більшого

**KUHN**finance

**KUHN**dealers



[www.kuhn.ua](http://www.kuhn.ua)



будь сильним, будь з **KUHN**

## ВІДГУКИ ФЕРМЕРІВ



# ВИКОНАННЯ УКОСУ ДЛЯ ЯКІСНОГО КОРМУ

Фермер і підрядник Найджел Харпер нещодавно інвестував у другий набір потрібних косарок KUNH, щоб підсилити потужний перелік техніки, яку він і його команда використовують для скошування 18 000 акрів трав, цільних культур і кукурудзи в Чеширі на рік.

Маючи 700 голштино-фризьких корів, яких годують на двох фермах, і клієнтів, розташованих у радіусі 10 миль від бази бізнесу в Байлі, він має завантажений парк із 10 тракторів Case і двох кормозбиральних комбайнів Krone.

«Ми самі обробляємо 800 акрів за допомогою багатоукісної системи, яка включає п'ять скошувань кожного сезону. Трав'яники багатоцільові, тому ми можемо випасати або силосувати залежно від погоди та продуктивності стада. Наявність підрядного бізнесу є величезною допомогою для молочного виробництва, оскільки ми маємо обладнання, необхідне для отримання максимального об'єму молока з фуражів», — каже він.

Він перевіряє ґрунт кожні два роки та використовує гній, отриманий на двох фермах. У своїх інтересах вибрав багатоукісну систему заготівлі кормів. Він також припускає, що, перейшовши на багатоукісний режим, він щосезону силосує більше трави, що допомагає зменшити витрати, незважаючи на додаткові людино-години, необхідні для збирання врожаю.

«У підрядному бізнесі ми інвестували в найкращі машини для кожного завдання. Косарки KUNH є прикладами надзвичайно надійних і простих в обслуговуванні одиниць техніки, які охоплюють тисячі акрів точно та ефективно. Ми прагнемо зрізати трохи вище нижнього листка, щоб пришвидшити відростання, і те, як косарки копіюють поверхню ґрунту, навіть коли вона горбиста, є неперевершеною», — пояснює він.

Щоб скоротити час заготівлі для ферми, він збирає скошену траву наступного дня після косарок. Він впевнений, що косарки настільки добре плющують траву, що вона швидше в'яне і її легше збирати.

«Ми дуже зосереджені на виготовленні найкращого корму для нашого власного стада та наших клієнтів. Ми хочемо максимізувати поживну цінність і чим швидше ми можемо зібрати траву та силосувати її, тим більше енергії ми накопичуємо. Наша трава містить до 17,2% білка з 11% ME, і ми досягаємо сухої речовини 33–34%. Плющилка дає нам змогу надійно отримувати це, і це підвищує рівень молока з корму», — каже він.

Підприємство вирішило поєднати передню косарку KUNH FC 3125 DF із подвійною задньою косаркою FC 9530 D, щоб максимально збільшити площу, яку вона може покрити. Косарки компактно складаються, що забезпечує доступ до більшості полів, а завдяки ширині



зрізу понад 9 метрів виконують укіс відносно швидко. Ріжучий брус OPTIDISC, положення ножів і система швидкознімних ножів FAST-FIT роблять косарки-плющилки точними та легкими в експлуатації.

*«Швидкість — це одне, але ми також зосереджені на якості кормів. Ми не хочемо, щоб будь-які домішки збиралися разом із травою, і саме тут розташування ножів на косарках KUNH має велике значення. Ми виявили, що передня косарка особливо добре повторює контури землі, які, на нашу думку, залежать від навіски. Нам доводиться покривати поєднання рівного та досить складного горбистого рельєфу, тому важливо знати, що косарки справляються з цим і забезпечують рівномірний зріз», — говорить він.*

Ферма та бізнес стали набагато більше зосереджені на даних. Використовуючи інформацію з аналізів ґрунту, містер Харпер зміг зменшити свою залежність від закупки добрив і збільшити використання гною домашнього виробництва.

Ґрунт перевіряють кожні два роки, як до підживлення, так і під час внесення мінеральних добрив. Це дозволяє вносити оптимальну кількість N, P і K на акр, що сприяє збільшенню виробництва кормів.

*«У нас є лабораторія збирання врожаю та картографування полів на кормозбиральних комбайнах і нашій базі даних для корму. Це фіксує цінні дані, які ми можемо використати, щоб отримати максимальну віддачу від землі, а також гарантувати, що ми повертаємо те, що потрібно для наступного укосу. У системі з кількома укосами я вважаю цей рівень аналізу необхідним, тому що, якщо ми не зробимо п'ять укосів, ми можемо програти», — каже він.*

Через посушливе літо зібрані дані допомогли йому уникнути потенційного зменшення врожайності. Він визнає, що літо 2022 року було особливо важким і зробити п'ять укосів було викликом. Проте



він впевнений, що багатоукісний підхід забезпечує значно більший урожай.

*«До того, як у нас було картування врожайності та лабораторія збирання врожаю, ми зловживали добривами, щоб переконатися, що ми отримуємо потрібну кількість урожаю. З моменту запровадження технології та використання даних ми зменшили наш закуплений N на 15–18%», — говорить він.*

Економія є значною для будь-якого господарства, особливо з урахуванням ціни на добрива в останні роки. Його вибір техніки окупається, оскільки пропонує гнучкість і можливість зменшити витрати за рахунок максимального збільшення врожайності корму. Дійсно, будь-які заходи щодо економії коштів, які може вжити бізнес і ферма, допомагають збільшити маржу.

*«Ми хочемо інвестувати в техніку, яка служитиме довго. Закупівельна ціна деяких машин стала несприятливою. Ми вирішили орендувати наші комбайни у Wilson Farming, а не купувати їх. Косарки поставляються компанією Malpas Tractors за дуже прийнятною ціною, і вони прослужили чотири роки без дефектів, тому ми купили ще один комплект для використання в цьому сезоні», — каже він.*

У своєму ангарі він зберігає лише зношені запчастини для своїх машин KUNH, серед яких розкидач добрив AXIS, дві ротаційні борони, 6-корпусний плуг, комбінована сівалка та два комплекти потрібних косарок.

*«Простий — це найстрашніший кошмар будь-якої ферми, тому ми обрали найкращий комплект для роботи. У нас є важливі відносини з місцевими дилерами, зокрема Pontesbury Tractors і J K Ashbrook для парку Case і John Bownes для машин Krone. На щастя, наш вибір і ці стосунки збереглися, щоб допомогти нам забезпечити корів і наших клієнтів», — говорить він.*

Оскільки попереду насичений сезон, він завжди прагне поступово покращувати як технологію вирощування трави, так і якість корму, уважно стежачи за накладними витратами. Вартість збирання трави зростає, тому він відреагував на це, інвестувавши в технології та техніку, щоб дати йому перевагу перед погодними умовами та зростанням витрат.

*«Ми повинні бути в змозі визначити тоннаж, щоб якнайкраще використовувати обладнання та час, необхідний для силосування п'яти укосів. Якщо ми зробимо це ефективно та використаємо зібрані дані для оптимізації вхідних ресурсів, ми зможемо заготовляти високоякісні корми, які підвищать нашу надой молока та допоможуть нашим клієнтам», — підсумовує він.*



**ПОРИНЬ В ІСТОРІЮ  
ВИНИКНЕННЯ KUNH У СВІТІ!**

Завод у Шемере входить до складу групи KUNH з 2008 року.

## НОВІ ПРИДБАННЯ ДЛЯ РОЗШИРЕННЯ АСОРТИМЕНТУ ПРОДУКЦІЇ

*«2008 рік, безсумнівно, залишиться в нашій пам'яті як рік, коли KUNH побила усі рекорди», — з ентузіазмом писав Тьеррі Крієр в редакційній статті ONE News у лютому 2009 року, коли він очолював KUNH North America. Це правда, що у KUNH був чудовий рік: доходи компанії зросли. Запущено MGM, збудовано новий логістичний зал на заводі KUNH-Audureau в Ла-Копшаньєрі, відкрито дистриб'юторську філію в Росії (ринок, що становить великий інтерес для KUNH) та випущено багато нових машин. Здавалося, що одна нова подія змінювалася іншою: група, зокрема, зробила два великих придбання для розширення асортименту продукції: Blanchard у Франції та Geldrop у Нідерландах.*

Blanchard, яка знаходилася у місті Шемере, в регіоні Атлантична Луара, була французькою компанією,

добре відомою у галузі сільськогосподарського обприскування. Ця скромна компанія мала 110 працівників та дохід у 20 мільйонів євро, була обмежено присутньою на міжнародному ринку, але в той же час вона мала багато інновацій та можливостей для розвитку для групи KUNH.

*«Обприскування — це ринок для фахівців. У цій лінійці немає жодної унікальної моделі машини, а скоріше безліч комбінацій, які відповідають різноманітним вимогам користувачів» — підкреслює Крістіан Фішер, менеджер з продажу у Франції. — У цьому бізнесі технологічний розвиток та екологічні норми часто висувають нові вимоги до точності та електроніки. Тож у цьому додатковому секторі для KUNH були значні можливості для зростання».*

З 800 машин, вироблених компанією Blanchard у 2008 році, лише кілька були сконфігуровані за одним шаблоном. Крім того, захист рослин був ринком, що розширювався.

**ІСТОРИЯ BLANCHARD**

Компанія Blanchard була заснована в місті Шемере в 1883 р. Як і більшість виробників сільськогосподарської техніки, спочатку це була невелика сімейна майстерня загального машинобудування. На рубежі століть бізнес був диверсифікований і став включати металеві рами, молотарки та перепродаж сільськогосподарських машин. В 1921 році компанія почала виробляти обприскувачі, призначені для виноробів у сусідньому регіоні Пей-де-Ретц.

В 1950-х роках компанія Blanchard розширила свій асортимент, включивши до нього змішану продукцію для рослинництва та тваринництва. Спочатку здійснюючи продажі на заході Франції, а потім по всій країні, компанія Blanchard розширила свій бізнес продуктів з обприскування, включивши до нього такі, що призначені для зелених насаджень, поливу, очищення та дезінфекції.

Всі машини були механічними до 1986 року, коли вперше була інтегрована електроніка, а нові алюмінієві стріли зробили ім'я компанії. До середини 2000-х років компанія мала широкий асортимент навісних і причіпних обприскувачів, і фактично першою випустила найбільші навісні та причіпні обприскувачі у Франції (Altis об'ємом 1880 л і Oceanis об'ємом 7700 л).

У 2008 році KUHN купила компанію, якою керувала одна сім'я протягом чотирьох поколінь. Відтоді компанія KUHN-Blanchard розвинула своє виробництво на міжнародному рівні: сьогодні дві третини продажів експортуються, тоді як у 2008 році цей показник становив 10%.



Компанія також змінила виробничу організацію таким чином, що весь асор-



Збиральна лінія для причіпних обприскувачів на момент поглинання компанії Blanchard у 2008 році.

тимент продукції тепер зосереджений на точному землеробстві. Компанія зберегла дуже сильну культуру виробництва завдяки тісним зв'язкам з клієнтами.

«Одна з речей, яка вразила мене, коли я приїхав до Шемере після поглинання KUHN у 2008 році, — це сильне просочення продукції на всіх рівнях компанії. Перебуваючи між двома історичними промисловими районами (військово-морського та авіаційного будівництва), ви відчуваєте тісний зв'язок працівників з аграрним сектором та цінності, які вони поділяють. Я думаю, що рушійною силою персоналу є бажання надавати інноваційні технологічні рішення для забезпечення населення продуктами харчування та зменшення впливу на довкілля», — пояснює Домінік Девіл'є, генеральний директор компанії KUHN-Blanchard.

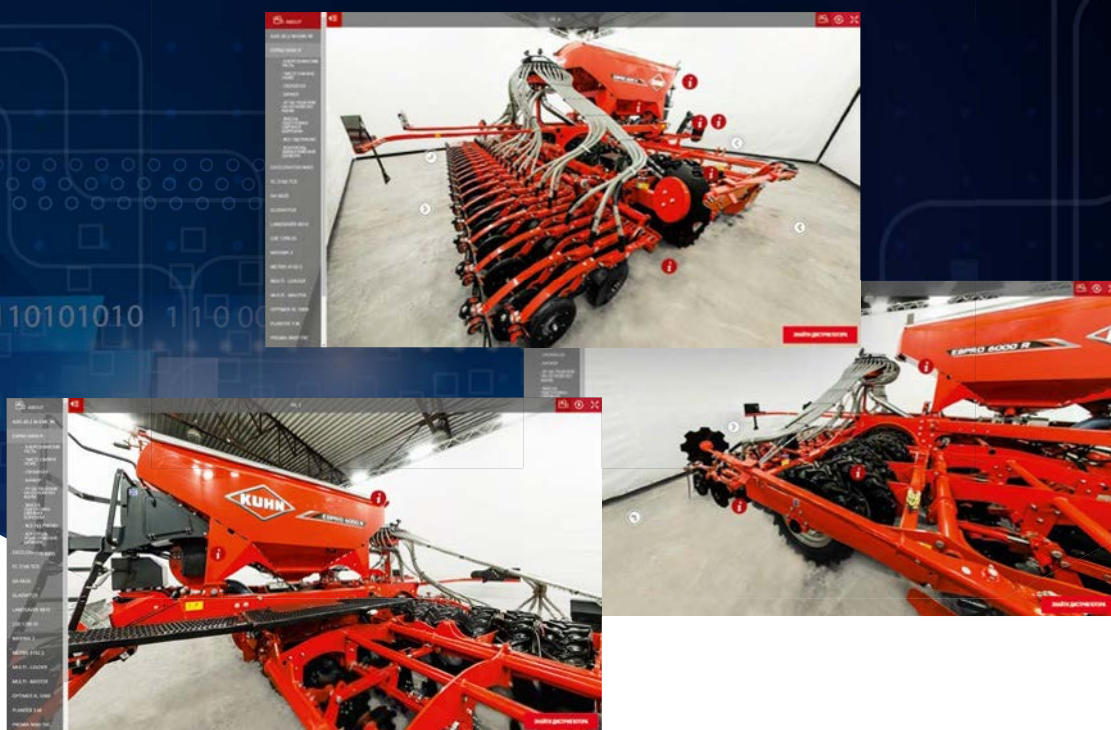
«Це один із ключів до підвищення продуктивності сільськогосподарських угідь, що, в свою чергу, є необхідною умовою для того, щоб прогодувати постійно зростаюче населення планети. Це було стратегічним придбанням для KUHN, адже для нас було пріоритетом закріпитися в цій галузі», — пояснює Рольф Шнайдер, який приєднався до KUHN в 2000 році і був призначений віце-президентом з продажу в 2018 році,

Придбання Blanchard дозволить KUHN розширити асортимент продукції і забезпечити своїх клієнтів у Франції, а поступово і за кордоном, широким спектром обприскувачів. Угода була укладена в листопаді 2008 року.

*Залишайтеся на зв'язку з нами!*



# ЗАЗИРНИ В СВІТ ТЕХНІКИ



## З НОВОГО РАКУРСУ



Вирушай в нову реальність

# PERFORMER SELECT 4000

Комбінований дисколаповий агрегат

Вага з котком HD-Liner 700: **6900 кг**

Робоча/транспортна ширина: **4/3 м**

Вирівнювальні диски: **10 шт.**

Кліренс: **850 мм**

Необхідна потужність трактора:  
**75–100 к. с. на 1 м ширини захвату**

Диски: **30 шт.**  
Діаметр диску: **51 см**

Лапи (можна змінювати): **14/12/10 шт.**  
Відстань між лапами: **280 мм**

## ПРОДУКТИВНІСТЬ ЗА ОДИН ПРОХІД



Відскануйте QR-код  
та дивіться відео



Скануйте  
для більшого

KUHNfinance

KUHNdealers



[www.kuhn.ua](http://www.kuhn.ua)



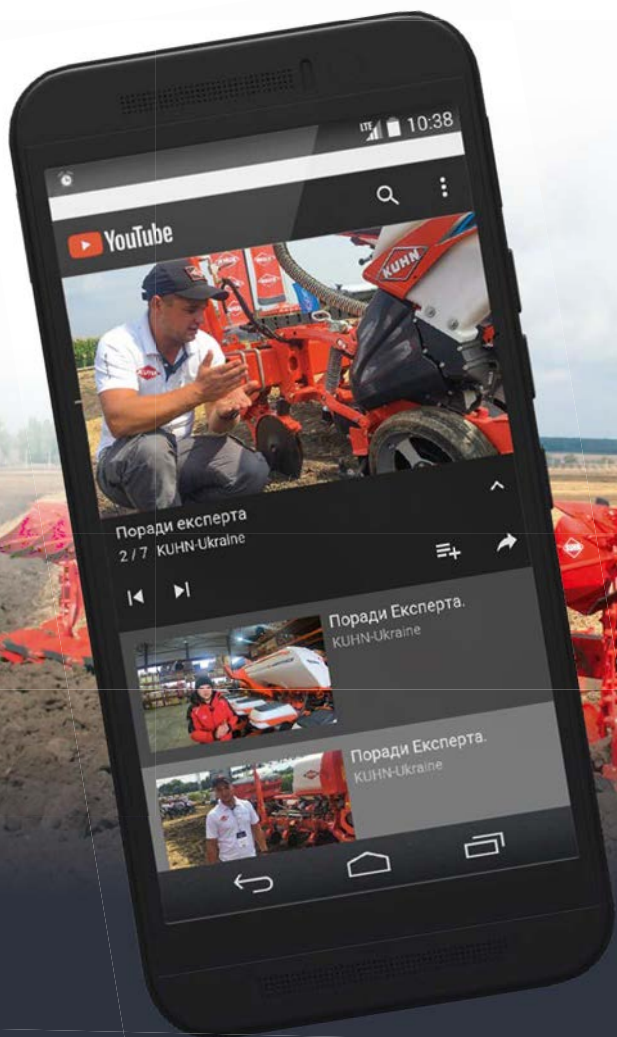
будь сильним, будь з **KUHN**

**Чому оригінал?  
Як підібрати запасні частини?  
Як використовувати?**

## **ПОРАДИ ЕКСПЕРТА**



Відео «Поради експерта»  
на Youtube-каналі KUHN:  
**переходьте з QR кодом**



будь сильним, будь з **KUH N**

# KUHN APPS додатки

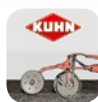
## ДОДАТКИ НА ДОПОМОГУ В НАЛАШТУВАННІ



### KUHN PRECISEED

Для точного висіву

**Функції:** допоможе в налаштуванні сівалок точного висіву PLANTER 3 і MAXIMA 2 – від щільності висіву та глибини до варіантів внесення добрив і мікрогранул відповідно до виду насіння.



### SEEDER CALIBRATION ASSISTANT

Для найкращої оптимізації сівалки

**Функції:** допоможе вам визначити налаштування, що найкраще відповідають вашій сівалці та умовам висіву (вид насіння, кількість тощо). Цей додаток також має конвертер «кількість насіння/м<sup>2</sup> – кг/га».



### KUHN SPREADSET

Точне налаштування вашого розкидача для кожного виду добрив

**Функції:** допоможе вам у визначенні правильного налаштування розкидача добрив залежно від виду добрива, робочої ширини розкидання і швидкості руху. Налаштування можна перенести безпосередньо на розкидач через модуль WIFI. Отже, процес налаштування стає легшим. Додаток також може відображати кількість добрива, що залишилася в бункері, щоб завантажувати тільки необхідну його кількість.



### KUHN NOZZLE CONFIGURATOR

Щоб визначити потрібну форсунку і отримати оптимальні результати розбризкування

**Функція:** допоможе вам обрати потрібну форсунку, що відповідає саме вашим потребам (робоча швидкість, витрати тощо).



### KUHN CLICK&MIX

Щоб легко знайти потрібний змішувач-кормороздавач

**Функції:** полегшує вибір, пропонуючи три моделі причіпного змішувача-кормороздавача TMR, які відповідають потребам щодо обсягів роздавання з урахуванням обмежень розміру приміщення (висота в'їзду, відстань між жолобами тощо).



### KUHN FORAGEXPERT

Заготівля кормів — максимально продуктивно

**Функції:** оптимізація процесів заготівлі кормів через поєднання найбільш ефективних машин. Відповідно до поточного чи планованого устаткування, можна обрати косарку, косарку-плющилку, ворушилку, валкоутворювач, які найкращим чином задовольняють ваші потреби.

## КОНСУЛЬТАЦІЙНІ ДОДАТКИ

Допомога у виборі

ЗАВАНТАЖУЙ  
безкоштовно:



ПІДПИСУЙСЯ та будь у курсі всіх подій:



KUHN-Ukraine



kuhnua



будь сильним, будь з **KUHN**

# Офіційні дилери

## ТОВ «КУН-Україна»



### ТОВ «АГРАРНА ІНДУСТРІАЛЬНА КОМПАНІЯ»

м. Київ, вул. Урлівська,  
буд. 23г, оф. 245  
www.aico.ua  
www.tex-k.com.ua

+38 (050) 318 72 19  
+38 (050) 658 04 75



### ТОВ «ЕРІДОН ТЕХ»

Київська область,  
с. Петропавлівська Борщагівка,  
вул. Кришталева, 5  
www.eridon-tech.com.ua

+38 (044) 423 50 50  
+38 (067) 513 67 37  
office@eridon-tech.com.ua



### ТОВ «ТЕХНОТОРГ»

м. Миколаїв,  
пр. Героїв України, 113/1  
www.technotorg.com

+38 (067) 510 73 73  
info@technotorg.com



### ТОВ «УАПК»

Київська обл., смт. Чабани,  
вул. Машинобудівників, 1  
www.uapc.com.ua

+38 (044) 379 07 69  
+38 (067) 508 92 92  
uapc@uapc.com.ua



### ТОВ «ТАЙТЕН МАШИНЕРІ УКРАЇНА»

Київська обл., смт. Чабани,  
вул. Машинобудівників, 1  
www.titanmachinery.ua

0800 50 8080  
+38 (067) 246 15 37  
office@titanmachinery.ua



### ТОВ З П «ЦЕППЕЛІН УКРАЇНА ТОВ»

м. Київ, вул Васильківська, 34  
www.zeppelein-agro.com.ua

0800 300 350  
+38 (044) 494 24 30  
agro@zeppelein.ua

KUHN parts

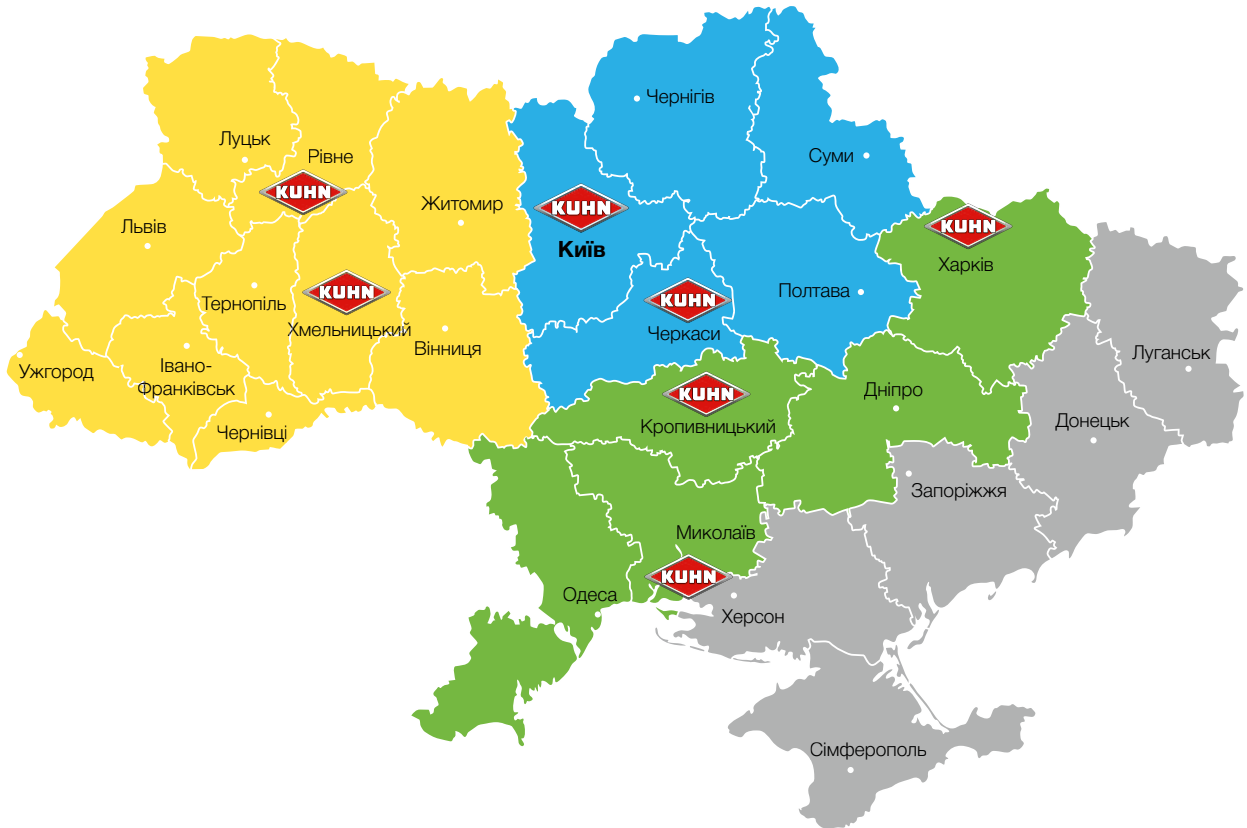
KUHN finance

KUHN dealers





# Представники **KUHN** у регіонах



Рівненська, Волинська, Львівська, Вінницька, Житомирська, Хмельницька, Тернопільська, Івано-Франківська, Чернівецька, Закарпатська обл.

**(050) 410 47 66**

Харківська, Дніпропетровська, Кіровоградська, Миколаївська, Одеська обл.

**(050) 417 05 33**

Київська, Черкаська, Полтавська, Чернігівська, Сумська обл.

**(050) 493 18 18**



будь сильним, будь з **KUHN**



будь сильним, будь з **KUHN**



Начіпні плуги

**MULTI-MASTER**