

KUHNnews

Інформаційний корпоративний
бюлетень

№11 (58) 2023 р.

*«...зараз авто, яке підвозить хімію, навіть
не встигає за ним.»*

Ігор Галімон, СФГ «АРТУР»

Стор. **18**

KUHN FIGHTER 3000



будь сильним, будь з **KUHN**



будь сильним, будь з **KUHN**



ОБИРАЙ НАЙКРАЩЕ!

Компанія KUHN — світовий лідер у виробництві навісної та причіпної сільськогосподарської техніки. Загальний штат компанії налічує більше 5000 спеціалістів, які за рік виробляють понад 65 000 одиниць надійної техніки.

Офіційне представництво «КУН-Україна» почало свою активну діяльність в 2006 році. А вже сьогодні технікою KUHN користуються тисячі провідних господарств України. Це й не дивно, в техніці використовуються інноваційні технологічні рішення, що дозволяють отримувати максимальні результати роботи. В компанії понад 2000 патентів на власні розробки, 10 родин техніки, 1700 базових моделей та 3050 можливих модифікацій. Це дає змогу створювати техніку під умови та потреби кожного господарства. Завдяки KUHN господарства України збільшують врожай та рентабельність.

Будь сильним, будь з KUHN

ВАЖЛИВО!

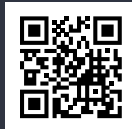
Для Вашої зручності, уникнення ускладнень та вчасного виконання сільськогосподарських технологічних процесів на ваших господарствах, рекомендуємо у ці складні та непрогнозовані часи ретельно проаналізувати та спрогнозувати Ваші потреби і заздалегідь зробити замовлення на техніку та комплектуючі. Будь ласка, звертайтеся до наших офіційних дилерів та менеджерів.

З турботою, команда КУН-Україна

KUHNparts



KUHNfinance



KUHNdealers



www.kuhn.ua

Рівненська, Волинська, Львівська, Вінницька,
Житомирська, Хмельницька, Тернопільська,
Івано-Франківська, Чернівецька, Закарпатська обл.
(050) 410 47 66

Харківська, Дніпропетровська, Кіровоградська,
Миколаївська, Одеська обл.
(050) 417 05 33

Київська, Черкаська, Полтавська,
Чернігівська, Сумська обл.
(050) 493 18 18

KUHNparts

KUHN PARTS

КУН ПАРТС Франція

Кількість позицій на складі: **91 000**

Криті склади: **26 000 м²**

Загальна площа: **12 га**

КУН ПАРТС Україна

Понад **5800** позицій на складі

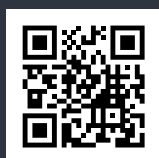
Понад **950** палетомісць

Склад працює **7/7**

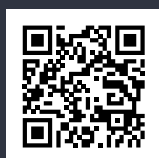
KUHNparts



KUHNfinance



KUHNdealers



будь сильним, будь з **KUHN**

**ОНЛАЙН СЕРВІС
ПРАЦЮЄ 24/7**

Відкрийте для себе переваги MyKUHN

MyKUHN – це безкоштовний інтернет-портал для клієнтів компанії KUHN. Зареєструйтеся сьогодні та отримайте всю необхідну інформацію про вашу техніку, замовляйте запасні частини та знаходьте найближчих дилерів.

ОБСЛУГОВУЙТЕ СВОЮ ТЕХНІКУ ОНЛАЙН!

Отримуйте максимум від своєї техніки KUHN! Увійшовши в систему, на комп'ютері, мобільному телефоні чи планшеті, ви зможете керувати технікою KUHN, маючи доступ до каталогів деталей та завантаження інструкцій з експлуатації.

ОРИГІНАЛЬНІ ЗАПЧАСТИНИ KUHN

MyKUHN дозволяє шукати запасні частини, вказуючи її номер або використовуючи електронний каталог KUHN. Тепер з замовленням запчастин впорається навіть дитина. Ви можете переглянути доступність деталі у свого дилера та надіслати йому свій вибір.

ПОСІБНИКИ З ЕКСПЛУАТАЦІЇ

Завдяки реєстрації ваших машин у розділі «Мій парк техніки» ви легко знайдете необхідну вам інструкцію з експлуатації. MyKUHN дозволяє завантажувати інструкції та посібники. MyKUHN надішле вам сповіщення, коли ваша техніка потребуватиме обслуговування і ви зможете дуже швидко зв'язатися зі своїм дилером, щоб потурбуватися про свою техніку.

БЕРІТЬ УЧАСТЬ В ПОДІЯХ ПОБЛИЗУ

Отримуйте сповіщення, коли дилери KUHN організують події поблизу. Демопокази, семінари та виставки вже чекають на вас!

ОТРИМУЙТЕ НАЙКРАЩІ ПРОПОЗИЦІЇ

Скористайтеся ексклюзивними пропозиціями для замовлення та фінансування техніки.

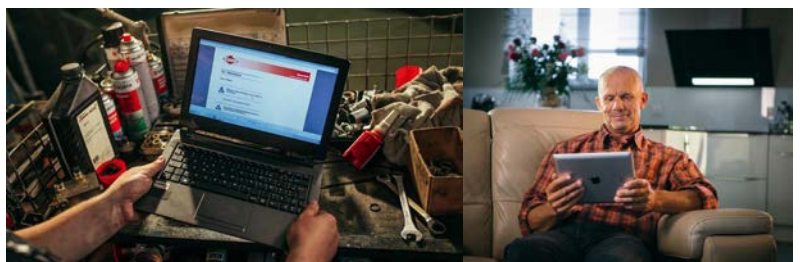
ПІДТРИМУЙТЕ ЗВ'ЯЗОК

Знаходьте через MyKUHN найближчих дилерів та підтримуйте зв'язок з ними.



ТЕПЕР, ЩОБ ЗАМОВИТИ ЗАПАСНІ ЧАСТИНИ, ВАМ НАВІТЬ НЕ ПОТРІБНО ВСТАВАТИ З ДИВАНУ
Заходьте на MyKUHN, реєструйте свій парк техніки KUHN і вам відкриється доступ до всієї інформації про ваші агрегати:

- каталог запасних частин,
- інструкції з експлуатації,
- контакти дилера, через якого можна замовити запчастини,
- інше.



KUHN parts

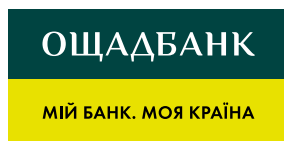
KUHN finance

KUHN dealers



будь сильним, будь з **KUHN**

KUHNfinance



Raif.
It's easier

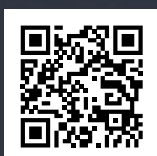
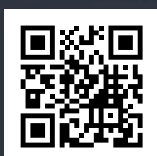
Початковий внесок **від 20%**



KUHNparts

KUHNfinance

KUHNdealers



будь сильним, будь з **KUHN**

ЗМІСТ

- 8** Новини
- 10** Самохідний обприскувач BOXER M
- 14** Посівний комплекс KUHN ESPRO: невигаглива потужність
- 18** Чому аграрії обирають KUHN FIGHTER 3000?
- 24** Працює краще та без зайвих зусиль: чому аграрії все частіше обирають плуг KUHN MULTI-MASTER 123
- 28** Глибкорозпушувач KUHN IN-LINE RIPPER 4835 — накопичення та збереження вологи
- 32** День поля 2023: не втратити соняшник як культуру
- 36** На скільки швидко, щоб не було занадто швидко?
- 40** Комбінований змішувач покращує здоров'я корів
- 42** Амбіції світового масштабу



GLADIATOR 1210

Агрегат для Strip-Till

КОПИЮВАННЯ рельєфу поля

Кількість рядків: 8

Легке регулювання БЕЗ ІНСТРУМЕНТУ

Внесення добрив:
СУХІ та РІДКІ

Збереження ВОЛОГИ

Запатентована технологія
розбивання грудок STRIK'R

Ширина міжряддя: 70 см

6 операцій за 1 прохід

БЕЗДОГАННІ СМУГИ НА КОЖНОМУ ПОЛІ



Відскануйте QR-код
та дивіться відео



Купуйте GLADIATOR 1205
ексклюзивно у TOB «УАПК»
+38 (044) 379 07 69
+38 (067) 508 92 92
www.uapc.com.ua

www.kuhn.ua

Скануйте
для більшого



KUHNfinance



будь сильним, будь з KUH N

НОВИНИ

KUHN DATAMIX CONTROL: НОВИЙ ПОМІЧНИК ЗВАЖУВАННЯ НА КОРМОЗМІШУВАЧАХ TMR!

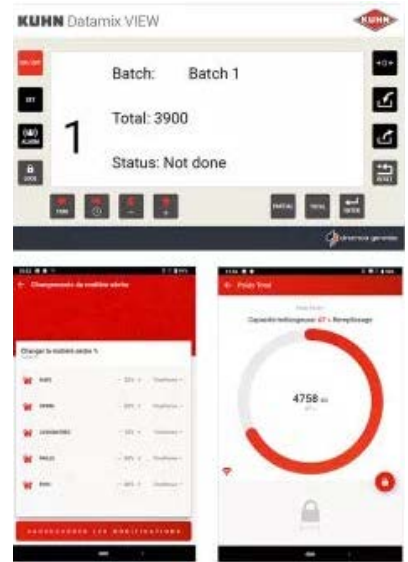
Уся серія причіпних кормозмішувачів TRM стандартно оснащена новим ваговим терміналом KUHN DG 600, який пропонує можливість підключення до смартфона (або планшету) через WIFI.

Програма KUHN Datamix CONTROL, яку можна завантажити, перетворює ваш смартфон на термінал керування зважуванням: програму-

вання раціонів, керування несмачним кормом, історія даних тощо.

Ключові переваги:

- простий та інтуїтивно зрозумілий інтерфейс KUHN Datamix CONTROL;
- рішення для зважування, адаптовані до всіх KUHN TMR кормозмішувачів;
- управління зважуванням завжди під рукою де б ти не був.



PROFILE

Причипний кормозмішувач

Широкий модельний ряд ПІД КОЖНУ ПОТРЕБУ

2 або 3 ВЕРТИКАЛЬНИХ шнеки

МІСТКІСТЬ бункера від 14 до 34 м³

ТОЧНІСТЬ зважування та дозування

ПРАВА та ЛІВА роздача корму

ОДНОРІДНЕ змішування
та ЯКІСНА порізка

ЛИШЕ ЯКІСНИЙ КОРМ



Відскануйте QR-код
та дивіться відео



Купуйте KUHN PROFILE
в офіційного дилера ТОВ «ТЕХ-К»
+38 (050) 318 72 19

tex-k.com.ua

Скануйте
для більшого



KUHNfinance



будь сильним, будь з **KUHN**



САМОХІДНИЙ ОБПРИСКУВАЧ BOXER M

Дорогі друзі, ми звикли до того, що виробник описує свої продукти як такі, що вносять щось нове на ринок, роблять щось надзвичайне, мають якісь особливі переваги, які суттєво відрізняють продукт виробництва від конкурентів. А от покупець товару, зазвичай, обирає продукт не через перелічені виробником переваги, а саме тоді, коли товар відповідає дійсним потребам, а усі додаткові переваги — є приємним бонусом для покупця.

Чому ми почали розповідь саме з цього про самохідний обприскувач BOXER M? Тому, що цей апарат вже працює на полях України, і не один сезон, і це наштовхнуло нас на думку взнати відгуки від використання BOXER у нових власників, що вони думають про самохідний обприскувач, які переваги він має перед іншими обприскувачами, чи задоволені вони своїм вибором. У цьому інтерв'ю нам допомогла компанія «Цеппелін Україна», яка є дистриб'ютором техніки KUNH.

ОТЖЕ, НАГАДАЄМО ОСНОВНІ ПЕРЕВАГИ BOXER M

BOXER, 4x2 самохідний обприскувач, — ідеальна машина для малих і середніх господарств, з баком 2000 л і штангою 25 м, Механічна трансмісія 4x2, з 5-ступінчастою механічною коробкою передач. Двигун BOXER 126 к. с. з низьким споживанням палива і вагою лише 6090 кг. Обприскувач забезпечує якісну роботу вночі та економію до 7% препарату за рахунок системи автопілотування KUNH AgroNave з автоматичним

відключенням 7 секцій на штанзі. BOXER має кліренс 1,4 м та ергономічну кабінку (з подвійним фільтром активованого вугілля і позитивним тиском).

Представник компанії «Цеппелін Україна» Вадим Петров у Кіровоградській області регулярно підтримує зв'язок зі своїми клієнтами, обов'язково цікавиться враженнями, допомагає в запуску агрегатів в роботу, є постійним консультантом з будь-яких питань щодо використання техніки як для

BOXER M

Самохідний обприскувач

Кліренс: 1,4 м

ПНЕВМАТИЧНА підвіска

Ширина штанги: 24 або 27 м

ЕКОНОМІЧНЕ використання палива

Вага: 6436 кг

Об'єм двигуна: 4,3 л

Місткість баку: 2000 л

Надсучасний термінал Trimble Gfx 350

ЖАЛИТЬ ЯК ОСА



Відскануйте QR-код
та дивіться відео



будь сильним, будь з **KUHN**
www.kuhn.ua

Скануйте
для більшого **KUHN**finance



Купуйте **KUHN BOXER M**
у ТОВ з П «Цепелін Україна ТОВ»
0 800 300 350 (дзвінки по Україні безкоштовні)
agro@zeppelin.ua

ZEPPELIN
WE CREATE SOLUTIONS



фермерів, так і для інших працівників агропідприємства.

Першими ми звернулись в компанію ФГ Доброва де Сергій Олександрович, власник бізнесу, відпрацював перший сезон на BOXER M. На питання, що змінилось на полі при використанні обприскувача, дав таку відповідь: «Функції він свої виконує, апарат зручний, в роботі допомагає хороший пакет технологій GPS — контролер потоку, керування секціями, автопілот та компенсатор нерівностей рельєфу».

КРИМ ЗАПИТАНЬ ТА ВІДПОВІДЕЙ ВАРТО ОКРЕМО ВІДМІТИТИ І ВІРУ В МАЙБУТНЄ!

BOXER 2025M працює на полях Харківщини. Аграрії цього регіону дивляться у майбутнє з оптимізмом, інвестуючи кошти у нову техніку і це надзвичайно надихає нас.

При спілкуванні з клієнтами можна виділити наступні практичні характеристики BOXER M, що балансування та стабілізація системи на нерівностях посівних площ надзвичайно висока, це дає явні переваги у швидкості обробки поля та фактично не потребує ремонтних зупинок від пошкоджень обприскувальної рами та мостів,



Сергій Олександрович, керівник ФГ Доброва

що суттєво прискорює обробку посівів. Інтегрована GPS навігація допомагає не тільки пришвидшити обприскувальні роботи та скоротити витрати пального, але і не залишає жодних шансів для пропуску необроблених площ.

Як каже фермер Олександр з Одещини, вдала покупка — це коли ти користуєшся із задоволенням та вигодою!

Таким чином, ми можемо підтвердити заявлені виробником

переваги та додати важливість та зручність деяких функцій BOXER M, таких як міцність штанги, зручна GPS навігація та дійсно вдала робота на складному рельєфі.



Zepelin Ukraine
Vasykivska str 34, 3rd floor
03022 Kyiv Ukraine
www.zepelin.ua





ФІНАНСУВАННЯ СІЛЬСЬКОГОСПОДАРСЬКОЇ ТЕХНІКИ ТА ОБЛАДНАННЯ В РАМКАХ ПАРТНЕРСЬКОЇ ПРОГРАМИ МІЖ CREDIT AGRICOLE І ТОВ «КУН-УКРАЇНА»

УМОВИ ПАРТНЕРСЬКОЇ ПРОГРАМИ

Вид техніки	Графік	Разова комісія	Початковий внесок	Термін погашення		
				до 12 міс.	до 24 міс.	до 36 міс.
Весь модельний ряд	Стандартний	1.50%	від 30%	8.85%	13.55%	15.20%
	Сезонний			11.60%	14.40%	15.65%

Всю техніку можна придбати в офіційних дилерів KUHN



Строк лізингу:
12-36 місяців



Авансовий платіж:
від 30%



Тип лізингу:
фінансовий



Особливість лізингу:
застава не вимагається. Предмет лізингу є власністю Банку



Міжнародна програма сприяння покупцям
програма компенсації ЄБРР 10% від суми фінансування



Разова комісія:
1.5% від вартості об'єкту лізингу



Ставка фінансування:
від 8.85% річних, фіксована на весь термін дії договору



Страховання:
обов'язкове. Страховальником може бути як Банк, так і Лізингодержувач



Валюта:
гривня



Типи графіків:
класичний, ануїтет, сезонний/персоналізований



Предмети лізингу:
нові (не введені в експлуатацію) з гарантією, офіційно імпортовані

*Умови, наведені в даній пропозиції, є орієнтовними. Банк залишає за собою право встановлювати для кожного Клієнта індивідуальні умови або відмовити у наданні лізингу.



ПОСІВНИЙ КОМПЛЕКС KUHN ESPRO: НЕВИБАГЛИВА ПОТУЖНІСТЬ

Посівні комплекси KUHN ESPRO — це автономність, висока продуктивність та незначні вимоги щодо потужності та енергосистем трактора.

Дані машини призначені для посіву злакових, бобових та олійних культур, багаторічних трав, ріпаку та гірчиці, по традиційній підготовці ґрунту, мінімального або, навіть, нульового обробітку з одночасним внесенням добрив у міжряддя або рядок.

Універсальність та невибагливість швидкісного посівного комплексу стали можливими завдяки прогресивним технологіям, простим і зручним регулюванням для оператора, а також низці сучасних електронних рішень.

Зокрема:

- Швидкісний та відмінний посів із сошниковим брусом CROSSFLEX: два ряди дисків відкривають рядок і забезпечують якісну закладку насіння. Сошники, що встановлюються за допомогою поліуретанових блоків на фасонній трубі, гарантують постійний тиск і точну сівбу.
- Посівний комплекс легко слідує за трактором: причочувальні великого діаметру колеса, зі зміщені вперед-назад один відносно одного, запобігають утворенню земляного валу перед ними, що потребує



не надто великої тягової потужності — від 100 к. с. — для 3-метрового та від 270 к. с. — для 8 м.

- Зручне управління з місця оператора за допомогою ISOBUS-

ESPRO

Високошвидкісний пневматичний
посівний комплекс

ШВИДКІСТЬ посіву: 17 км/год

ДИСКИ 350 мм зі зміщенням 41 мм

Ширина **МІЖРЯДДЯ**: 15 см

ГЛИБИНА посіву: до 9 см

Інтелектуальне **КЕРУВАННЯ**
з відключенням секцій:
KUHN VISTAFLOW

ВЕЛИКІ прикочуючі колеса 900 мм:
відмінна робота у **ВОЛОГИХ** умовах

МІНІМАЛЬНЕ тягове зусилля:
трактор від 280 к.с.

Система **ISOBUS**
у базовій комплектації

**ТОЧНІСТЬ. ШВИДКІСТЬ.
УНІВЕРСАЛЬНІСТЬ**



Відскануйте QR-код
та дивіться відео



Скануйте
для більшого

KUHNfinance

KUHNdealers



www.kuhn.ua



будь сильним, будь з **KUHN**



терміналів: керування секціями, модуляція норми за допомогою карт чи датчиків біомаси, допомога у водінні. Також можливе підключення однієї або двох камер.

- Розумне керування на смузі розвороту: для швидкого і простого виконання поворотів у бортові комп'ютери посівного комплексу інтегровано автоматизовану попередньо запрограмовану послідовність розвороту на краю поля.
- Передні робочі диски, глибина висіву та тиск на сошника швидко та легко регулюються за допомогою кліпс на штоках гідравлічних циліндрів.

KUHN ESPRO — ЦЕ УНІВЕРСАЛЬНИ ТА ГНУЧКІ ПОСІВНІ РІШЕННЯ!

Завдяки великому об'єму бункера (2500–5500 л) посівний комплекс ESPRO з робочою шириною 3–8 м повністю задовольняє потреби як великих ферм, так і малих господарств. Можливість висіву на швидкості до 17 км/год дозволяє ефективно використовувати короткі «погодні вікна».

Також секції CROSSFLEX є гарантією того, що точність висіву буде максимальною. Це високотехнологічна ISOBUS-сумісна машина, яка дозволяє значно спростити управління роботою й обміном даних між посівним



ПП «Клекотинське»

комплексом та терміналом трактора, сертифікованим АЕФ.

KUHN ESPRO потребує нижчої потужності для досягнення вищої продуктивності!

Микола Нагнатов, ПП «Клекотинське» (с. Клекотина Шаргородського р-ну Вінницької обл.):

«KUHN ESPRO 6000 RC експлуатується в нашому господарстві уже другий рік. Він висіває широкий спектр культур: від ріпаку та пшениці до гороху та гірчиці. Навіть люцерну спробували висівати — і отримали дивовижні та якісні сходи! Даний агрегат високопро-

дуктивний. В день ми висіваємо 50–60 га, для нас це дуже добре. Раніше ми таку площу покривали лише за допомогою трьох сівалок. І людей для обслуговування, відповідно, потребуємо в рази менше. Дуже зручно те, що з посівом основної культури ми можемо в рядочок вносити й мінеральні добрива. KUHN ESPRO 6000 RC працює прямолінійно та акуратно.

Точнішої та якіснішої сівалки я в своїй діяльності ще не бачив.»

Спеціалісти компанії Тех-К врахують всі нюанси ваших потреб і допоможуть підібрати найоптимальніший варіант техніки для вашого господарства. ■



НАЙКРАЩА ТЕХНІКА

для сінозаготівлі

ПРИЧІПНА ДИСКОВА
КОСАРКА KUHN FC



СІНОВОРУШИЛКА
KUHN GF



ГРАБЛІ РОТОРНІ
(ВАЛКОУТВОРЮВАЧ)
KUHN GA



ПРИЧІПНИЙ ЗМІШУВАЧ-
КОРМОРОЗДАВАЧ KUHN EUROMIX



ПРЕС-ПІДБИРАЧ
ТЮКОВИЙ KUHN LSB



ТОВ «ТЕХ-К»
м. Київ
вул. Урлівська 23-Г
+38 (050) 658-04-75
aico.ua

Скануйте
для більшого



будь сильним, будь з **KUHN**



ЧОМУ АГРАРІЇ ОБИРАЮТЬ KUH FIGHTER 3000?

Незважаючи на величезні світові інноваційні досягнення, які щодня полегшують, чи навіть частково або повністю заміняють працю людини, фахівці аграрної сфери досі зіштовхуються з низкою проблем при роботі на полях, зокрема при обприскуванні.

Розробники компанії KUH досить плідно попрацювали над інноваційністю, високою продуктивністю та викликами аграріїв, і презентували самохідний обприскувач FIGHTER 3000, який поєднав у собі досить сміливий дизайн, екологічність і високі технології, що дозволяють досягнути найвищої продуктивності застосування пестицидів. То ж тут можна гарантувати рівномірність та точність внесення необхідних речовин.

KUH FIGHTER 3000 має виготовлений із нержавіючої сталі, бак для хімікатів, який дозволяє вмістити речовини в об'ємі 3000 л. Матеріал є стійким до корозії та окислення, що збільшує його загальний термін експлуатації. Крім того, бак з нержавіючої сталі є більш безпечним і простим в очищенні.

Обприскувач здатний долати навіть найскладніший рельєф завдяки оснащенню надійним двигуном Cummins з електронним керу-

ванням QBS 4.5 потужністю 195 к. с. й інтелектуальною гідростатичною трансмісією BOSCH 4x4, яка повністю керується електронікою. Конструкція FIGHTER 3000 дозволяє працювати на місцевості з нахилом понад 34°.

До усіх переваг техніки можна також додати наявність широких штанг довжиною у 27, 30, або 32 метри, що дають змогу відразу охопити велику площу землі. Нова система монтування штанг

FIGHTER

Самохідний обприскувач

ЗАПРАВКА повного баку за 4 хв

ТЕЛЕМЕТРІЯ у комплекті

ШТАНГА шириною до 30 м
зі стабілізацією **EQUILIBRA**

КОЛІЯ від 2,6 до 3,2 м

КЛІРЕНС 1,6 м

БАК з нержавійки
місткістю 3000 л

ДЛЯ БУДЬ-ЯКИХ ВИКЛИКІВ



Відскануйте QR-код
та дивіться відео



ТЕХНОТОРГ



Купуйте KUHN FIGHTER
у ТОВ «Техноторг»
+38 (067) 510 73 73
www.technotorg.com
www.kuhn.ua

Скануйте
для більшого



KUHNfinance



будь сильним, будь з **KUHN**



є модульною: дозволяє швидко встановлювати її без застосування болтового з'єднання, а самовирівнювальна система забезпечує рівномірне застосування хімікатів.

Багатоступеневий відцентровий обприскувальний насос із 5 роторами генерує постійний потік у момент застосування. А безпеку та комфорт при нічній роботі гарантують світлодіодні фари BlueBeam.

Українські аграрії вже мали змогу ознайомитися та оцінити в роботі самохідний обприскувач KUHN FIGHTER 3000. Так, на фермерському господарстві СФГ «АРТУР» на Кіровоградщині, яке спеціалізується на вирощуванні

пшениці, ячменю, кукурудзи, соняшнику й ріпаку — загалом обробляє 1000 га землі, — аграрії обміняли свій попередній причіпний обприскувач KUHN на самохідний.

Заступник директора господарства Ігор Олександрович Галімон розповів, за якими критеріями обирали майбутню техніку та про її роботу:

«У нас були звичайні обприскувачі. Зіштовхнулися з тим, що не встигали по часу, бракувало додаткової техніки та й самих працівників. Порахували, що для такого об'єму роботи потрібно два трактора, стільки ж обприскувачів і вісім людей. А самохідний швидкий в переїздах між полями і в роботі. Має великий захват. Самостійно закачує в себе воду. Оснащений хорошим змішувачем, який все розчиняє: карбоніт, сульфат натрію. KUHN обрали через цінову політику і якість. Нам був сподобався причіпний обприскувач цього виробника, та й вирішили замінити на нього.»

Ігор Олександрович зауважив, що до цього схожих агрегатів не бачив: лише на відео в Інтернеті й по відгуках інших аграріїв.

«Обприскувач в дії працює зі швидкістю до 18 км/год. В самій кабіні працювати стало набагато комфортніше, зовсім не кидає. За

рахунок пневматичної підвіски стабілізація штанги взагалі відмінна. Буває їдеш по дорозі, а там ями, горби, то він все вирівнює.

Величезна перевага — швидкі переїзди, адже не потрібно багато часу виділяти на те, щоб скластися-розкластися, на кожну з цих дій близько хвилини витрачається. До того ж тут велика транспортна швидкість: по дорозі їде приблизно 40 км/год, на відміну від попереднього, який їхав 10 км/год. Між полями буває 30 км дороги, це, припустимо, 40 хв йде на переїзд, а в попередньому — 2-3 години в одну лише сторону.»

Пан Галімон жартує, що зараз авто, яке підвозить хімію, навіть не встигає за ним.

«Нам також був важливий кліренс при виборі обприскувача. Адже чим більший соняшник, тим більші листки і маса їх, відповідно менше речовини потрапляє в землю. Тут значно легше регулюється ширина колії: не потрібно домкратити, одним натисканням кнопки він зсувається і розсувається. Хлопчина працював на обприскувачі іншого бренду, а там потрібно було домкратити, піднімати, зсувати і розсувати вручну. А тут буквально



Ігор Олександрович Галімон, заступник директора господарства СФГ «АРТУР»

LEXIS

Причіпний обприскувач

Система стабілізації штанги **EQUILIBRA**

АЛЮМІНІЄВА штанга шириною **24** або **28 м**

Промивальний бак на **300 л**

КОНТРОЛЬ норми витрати та розмір кожної краплі з системою **AUTOSPRAY**

Місткість баку робочої рідини **3180 л**



100 ГА ДО ОБІДНЬОЇ ПЕРЕРВИ



Відскануйте QR-код
та дивіться відео



ТЕХНОТОРГ



Купуйте KUHN LEXIS
у ТОВ «Техноторг»
+38 (067) 510 73 73
www.technotorg.com
www.kuhn.ua

Скануйте
для більшого

KUHНfinance



будь сильним, будь з **KUHН**



10 хвилин, і він стоїть в колії, все як потрібно.»

Фермер розповів, що до цього ріпак не сіяли, а цього сезону вирішили посіяти, бо з'явився самохідний обприскувач.

«Насос справляється з усіма видами хімікатів. Самохідним можна зайти в будь-якій фазі вирощення культур і зробити необхідну роботу швидко, зі збереженням врожаю.»

Ігор Олександрович поділився, що обприскувач купували в Техноторзі, аргументуючи:

«Ми давно з ними співпрацюємо. Вони нам дали вигідні умови, адже добре оцінили попередню техніку. Сервіс дуже швидко йде на контакт, якщо потрібно щось замінити, чи усунути неполадки.»

Підсумовуючи все, можна впевнено сказати, що самохідний обприскувач KUHN FIGHTER

3000 — ідеальне рішення багатьох проблем для середніх господарств, який підійде для використання різних сумішей для обприскування культурних рослин — і не за всі гроші світу.

А придбати або проконсультуватися щодо бажаної техніки, зокрема, і самохідного обприскувача KUHN FIGHTER 3000 можна в найближчому регіоні — в мережі Техноторг або онлайн.



Звертайтеся до менеджерів у регіонах або за телефонами: (067) 515 67 75, (066) 369 59 21

www.technotorg.com



ВИГІДНІ УМОВИ ФІНАНСУВАННЯ на техніку KUHN

Строк фінансування	12 міс.	24 міс.	36 міс.	48 міс.	60 міс.
Авансовий платіж, %	30%				
Ставка фінансування, USD	0,01%	1,40%	2,80%	3,60%	4,10%
Ставка фінансування, EUR	0,01%	0,50%	1,90%	2,60%	3,20%
Ставка фінансування, ГРН	14,00%	17,30%	18,70%	19,40%	19,90%

- ✔ Крім відсоткової ставки ОТП Лізинг додатково фінансує (включається до графіку погашення):
 - страхування;
 - реєстрація техніки в державних органах;
 - комісія за конвертацію валюти, при фінансуванні в іноземній валюті;
 - встановлення та обслуговування GPS обладнання для самохідної техніки.

- ✔ За надання фінансування встановлюється одноразова комісія в розмірі 1,5% від вартості.



ПРАЦЮЄ КРАЩЕ ТА БЕЗ ЗАЙВИХ ЗУСИЛЬ: ЧОМУ АГРАРІЇ ВСЕ ЧАСТІШЕ ОБИРАЮТЬ ПЛУГ KUHN MULTI-MASTER 123

Краща перевірка техніки — це робота в полі. Універсальний начіпний оборотний плуг KUHN MULTI-MASTER 123 перевершив сподівання українських аграріїв та тривалою роботою підтвердив — кожен патент, втілений у його конструкції, працює на відмінно.

Легкий для трактора, простий в налаштуванні, відмінно працює. Ці три характеристики помітив кожен аграрій, зробивши ставку на плуги бренду KUHN.

«Ми обирали плуги, розглядаючи кілька відомих брендів, — розповідає Ярослав Кучеренко, директор господарства на Черкащині, — їздили, дивилися, і дійшли думки, що найкращий агрегат серед усіх — це оборотний плуг KUHN. Вже два роки під час актив-

ного сезону роботи плугом ми переконаємося, що зробили правильний вибір! Агрегат чітко працює, легкий для трактора, всі задачі виконуються відмінно. Ми цілком задоволені та дякуємо виробнику і дилеру, який запропонував саме цей агрегат.»

У господарстві «Мисливський край» з Вінницької області вже два плуги KUHN MULTI-MASTER 123, які працюють на полях більше 5 років.

«По дванадцяти бальній шкалі цьому плугу ставлю 11, — розповідає Олександр Риженков, директор господарства, — у мене їх два — плуг дуже добрий. Надійний, якісний, недорогий в обслуговуванні, зручний — це все, що потрібно для роботи. Також плуг дуже легко налаштовується і легкий на трактор, що не менш важливо, легко замінюється розривний болт — замінив і поїхав далі орати. Єдиний мінус, як на мене, — агрегат все ж

MULTI-MASTER

Начіпні плуги

Глибина оранки: до 30 см

Система захисту: болт НА РОЗРИВ або
ГІДРАВЛІЧНА система захисту NSH

Тип полиці: СУЦІЛЬНА
або СТРИЧКОВА

Кількість корпусів: від 4 до 6

БЕЗДОГАННА ОРАНКА



Відскануйте QR-код
та дивіться відео



TITAN
MACHINERY

Купуйте KUHN MULTI-MASTER
у ТОВ «Тайтен Машинері УКРАЇНА»
0 800 50 80 80
067 246 15 37
titanmachinery.ua
www.kuhn.ua

Скануйте
для більшого



KUHNfinance



будь сильним, будь з **KUHN**



потребує бережного ставлення, бо мені здається, що рама трішки слабувата для наших важких ґрунтів. Можливо у новіших версіях виробник виправив цей нюанс.»

Окрім забезпечення найвищої якості роботи, плуг має інтуїтивно зрозумілі налаштування, щоб заощадити ваш робочий час. Плуги MULTI-MASTER 123 дають змогу швидко пристосуватися до будь-яких ситуацій, що можуть траплятися під час оранки. Регулювання вертикалі, глибини та зміщення виконуються без інструментів; вони мають на меті обмеження споживання палива та подовження експлуатаційного терміну зношуваних деталей. Ідеально налаштований

плуг MULTI-MASTER 123 забезпечує якісну роботу та заощадження коштів. Як опцію KUHN пропонує гідравлічне регулювання зміщення тиску системи захисту NSH, робочої глибини та вертикалі. Щойно відбувається якась зміна, оператор може відрегулювати різні налаштування плуга з робочого місця, не зупиняючи процесу оранки.

Техніка, сервіс, оригінальні запчастини та інноваційні рішення для точного землеробства — все це пропонує компанія Тайтен Машинері Україна для гармонійного розвитку Вашого аграрного господарства та досягнення найкращих фінансових результатів!

*Зателефонуйте нам за номером **0 800 50 80 80**, щоб дізнатися більш детальну інформацію та отримати найкращу пропозицію на ринку.*

Будьте завжди в курсі подій, новинок та пропозицій компанії Тайтен Машинері Україна — підпишіться на сторінку Facebook: <https://www.facebook.com/titanmachinery.ua/>

Слідкуйте за появою нових вакансій для фахівців аграрної галузі на LinkedIn-профілі компанії: <https://www.linkedin.com/company/17887036/admin/>

TITAN
MACHINERY

titanmachinery.ua



Головний офіс, центральний склад запасних частин та сервісний центр ТОВ «Тайтен Машинері Україна»
08162, Київська обл., смт. Чабани, вул. Машинобудівників, 1
50.344427, 30.425871
office@titanmachinery.ua, 0 800 50 80 80



Партнерська програма фінансування від ОЩАДБАНКУ та KUHN

- ✓ перший внесок — від 20%
- ✓ термін кредитування — до 5 років
- ✓ спрощений перелік документів та процес прийняття рішення
- ✓ комісія за видачу — 1% від суми кредиту (одноразово)
- ✓ застава — техніка, що купується
- ✓ відсутня оцінка заставного майна
- ✓ графік погашення кредиту — для Клієнтів з сезонним характером діяльності — за індивідуальним графіком платежів;
- ✓ можливо без нотаріального оформлення договору застави

вид техніки	перший внесок	до 12 місяців	13-24 місяці	25-36 місяців	37-48 місяців	49-60 місяців
С/г техніка KUHN	від 20%	від 10,59%	від 14,74%	від 16,68%	від 17,82%	від 18,57%

* можливість придбання техніки за спеціальною програмою кредитування підтверджується партнером.

** при індивідуальному графіку погашення тіла кредиту - ставки відрізняються.

фінансовий партнер— АТ «ОЩАДБАНК»

Ощадбанк — провідний український комерційний банк, 100% акцій якого належать державі. На початку 2021 року Ощад було визнано кращим банком для підприємців у рамках рейтингу «ТОП-100. Рейтинги найбільших. Фінанси». Для агробізнесу банк пропонує понад 250 партнерських програм кредитування та є одним із лідерів урядової програми «Доступні кредити 5-7-9%».

постачальник техніки — ТОВ «КУН-Україна»

Компанія KUHN — світовий лідер у виробництві начійної та причіпної сільськогосподарської техніки. Кожен агрегат KUHN використовує інноваційні технологічні рішення, що дозволяють отримувати максимальні результати роботи та зменшити витрати. Завдяки KUHN господарства України збільшують врожай та рентабельність. Будь сильним, будь з KUHN!

Техніку компанії KUHN можна придбати в офіційних дилерів: ТОВ «ТЕХНОТОРГ», ТОВ «ЕРІДОН ТЕХ», ТОВ «АГРАРНА ІНДУСТРІАЛЬНА КОМПАНІЯ», ТОВ «УАПК», ТОВ «ТАЙТЕН МАШИНЕРІ УКРАЇНА», ТОВ з П «ЦЕППЕЛІН УКРАЇНА ТОВ».



ГЛИБОКОРОЗПУШУВАЧ KUNH IN-LINE RIPPER 4835 — НАКОПИЧЕННЯ ТА ЗБЕРЕЖЕННЯ ВОЛОГИ

Давно відомо, що один із дієвих способів зберегти вологу в ґрунті — це захистити його поверхню поживними рештками.

Температура не прикритого ґрунту на поверхні поля в літню пору може сягати більше 50 °С і в той же час температура ґрунту захищеного поживними рештками буде більш ніж в два рази меншою, що суттєво зменшує швидкість випаровування дорогоцінної вологи.

Всі вологозберігаючі технології, серед яких Verti-Till, No-Till та Strip-Till мають одну спільну рису — поживні рештки залишаються на поверхні поля. Але ж для того щоб було, що зберігати, тобто вологу, її спочатку треба накопичити. І тут також секретів немає — глибоке рихлення, що

руйнує ущільнення ґрунту, сприяє накопиченню вологи у більш глибоких шарах ґрунту. Але постає логічне запитання: щоб зберігати вологу, треба залишити рештки на поверхні, а щоб накопичити вологу — треба провести глибоке рихлення, яке зруйнує не тільки ущільнені глибокі шари ґрунту, але і його поверхневий шар і сховає поживні рештки.

ТО ЯК ЖЕ БУТИ?

Рішення є! Компанія KUNH пропонує унікальний глибокорозпушувач IN-LINE RIPPER 4835, який руйнує ущільнення глибоких шарів ґрунту

з мінімальним зрушенням поверхнього шару і поживних решток.

Ключова особливість даного агрегату полягає в робочих органах та їх розташуванні. На відміну від класичних глибокорозпушувачів, у яких лапи розташовані у шаховому порядку, у лінійного глибокорозпушувача вони розташовані в одну лінію, саме тому він називається лінійним. Саме це дозволяє піднімати ущільнений шар ґрунту одним пластом.

EXCELERATOR XT 8010

Агрегат для вертикального
обробітку ґрунту

ЗАХОПЛЕННЯ і ПОДРІБНЕННЯ
рослинних решток

ВИРІВНЮЄ ґрунт

Зберігає та накопичує ВОЛОГУ

ШВИДКЕ закриття вологи

РОЗБИВАЄ грудки

Покращує структуру ґрунту
БЕЗ УЩІЛЬНЕНЬ

ДЛЯ ЗБЕРЕЖЕННЯ ВОЛОГИ



Відскануйте QR-код
та дивіться відео



Купуйте EXCELERATOR 8010

ТЕХНОТОРГ 

ТОВ «ТЕХНОТОРГ»
+38 (067) 510 73 73
www.technotorg.com



ТОВ «УАПК»
+38 (044) 379 07 69
+38 (067) 508 92 92
www.uapc.com.ua

Скануйте
для більшого



KUHN finance



www.kuhn.ua

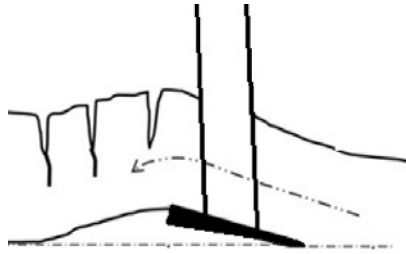


будь сильним, будь з **KUHN**



Принцип його роботи полягає в підриві ущільненого шару ґрунту без перемішування — пласт ґрунту хвилеподібно піднімається і лягає назад. В момент перекочування хвилі піднятого шару ґрунту він переломується утворюючи поперечні розломи затиснутого між лапами ґрунту.

Передній прорізний диск перерізає пожнивні рештки, щоб вони не накопичувались на лапі і полегшує відкриття борозни. А вже лапа, на якій встановлено твердосплавне долото з крилами,



піднімає хвилю ґрунту і руйнує ущільнення.

Таким чином, після проходження лінійного глибокорозпушувача, значна частина пожнивних решток залишаються на своїх місцях для подальшого захисту ґрунту від випаровування вологи, а ґрунт в свою чергу, розпушений і наси-

чений киснем, готовий приймати вологу. Також перевагою такого способу глибокого рихлення є максимальне збереження структури ґрунту в порівнянні із класичними способами.

Лінійний глибокорозпушувач може використовуватись не тільки в системі традиційного землеробства, а і стати доповненням технології No-till.

*Дмитро Сакунов,
керівник відділу збуту
ТОВ «УАПК»*



uapc.com.ua

Посилання на наші онлайн-ресурси:



AXIS EMC-ISOBUS

Розкидач мінеральних добрив

Підтримка **ISOBUS**

ДАТЧИКИ ЗАЛИШКУ добрива

ЕКОНОМІЯ мінеральних добрив до **8%**

Посекційний **КОНТРОЛЬ**
розкидання: **16 секцій** в бункері

ОПТИМАЛЬНА ТОЧКА
відкриття та закриття заслонок

СИСТЕМА EMC: фіксує та регулює норму
внесення **ОКРЕМО НА КОЖНОМУ ДИСКУ**

Швидкість обертання дисків: **900 об/хв**

Пропускна здатність: **500 кг/хв**

ДІЙСНО РОЗУМНИЙ



Відскануйте QR-код
та дивіться відео



Скануйте
для більшого

KUHNfinance

KUHNdealers



www.kuhn.ua



будь сильним, будь з **KUHN**



ДЕНЬ ПОЛЯ 2023: НЕ ВТРАТИТИ СОНЯШНИК ЯК КУЛЬТУРУ

У Глухівському агротехнічному фаховому коледжі Сумського НАУ провели День поля, присвячений вирощуванню гібридів соняшника. Понад сорок учасників зібралися в коледжі, щоб обговорити ситуацію, що склалася в Україні з вирощуванням соняшнику й ознайомитися з проміжними результатами вирощування гібридів цієї культури на демонстраційних ділянках лабораторії рослинництва.

Під час пленарної частини хвилиною мовчання вшанувала пам'ять всіх, хто віддав життя під час бойових дій із російськими загарбниками, та подякували тим воїнам, які зараз боронять Україну й дають іншим можливість працювати, навчатися, жити.

Директор коледжу Анатолій Литвиненко привітав присутніх і закликав до продуктивної роботи, бо особливості вирощування соняшнику в Україні на сьогодні є актуальним питанням, що потребує всебічного обговорення фахівців.

Глухівський міський голова, досвідчена керівниця одного з найпотужніших аграрних підприємств півночі Сумщини ТОВ «Велетень» Надія Вайло наголосила на важливості цієї зустрічі виробників насіння, представників агробізнесу та співробітників коледжу: «Соняшник — культура, яка раніше приносила досить пристойні фінансові результати. Але сьогодні, на жаль, це не так. Навіть бездоганне дотримання технологій не рятує від нищівних хвороб. Підвищується кислотність соняшника, натомість падає олійність.

На перше місце виходить уже не урожайність, а хоч якась якість. Якщо спільними зусиллями не шукатимемо вихід, соняшник матиме таку ж долю, як цукровий буряк. Аграрії не будуть вирощувати те, що приносить збиток. Те, що сьогодні на базі коледжу відбувається цей захід за такого широкого представництва, свідчить, що сільське господарство живе, аграрії не зневірилися, люди хочуть працювати. Українці — винахідливі люди, вони завжди знаходили вихід, знайдуть і з соняшником. Головне — думати.»

Кредит від **5% річних**

Умови на придбання техніки KUHN*

Сума фінансування	від 100 тис. грн
Строк	до 5 років із можливістю дострокового погашення без комісії
Аванс	від 20% вартості ОЗ
Ставка	<p>За програмою уряду «Доступні кредити під 5-7-9%» для компаній:</p> <ul style="list-style-type: none"> • з річним доходом до 10 млн євро ставка 7% (з можливістю пониження до 5%) за умови створення нових робочих місць). • з річним доходом більше 10 млн євро ставка 9% (з можливістю пониження до 7%) за умови створення нових робочих місць). <p>Для компаній, які не відповідають умовам програми «Доступні кредити під 5-7-9%» базова ставка 22% річних.</p>
Разова комісія	від 1% від суми кредиту
Валюта фінансування	UAH
Графік платежів	щомісяця рівними частинами/платежами, адаптований (з урахуванням сезонності бізнесу)
Застава	основні засоби, які купуються без нотаріального оформлення; порука власника бізнесу
Страховання	щороку згідно з тарифами акредитованої банком страхової компанії

* Залежно від фінансового стану клієнта й особливостей вибраної програми компенсації.



Дізнатися більше
pb.ua

 **3700** (безкоштовно з мобільного)

 **+38 073 716 11 31**
для дзвінків із-за кордону/зі стаціонарних телефонів





Анатолій Литвиненко, директор коледжу

Далі генеральний директор ТОВ «Кроп-Інкріс» Владислав Теслюк, торговельний представник (Полтава, Суми, Київ) компанії «Alta Seeds» Вадим Мацаєнко, торговельний представник північного регіону компанії «Nuseed» Олексій Шелеста та директор з розвитку бізнесу ТОВ «Кроп-Інкріс» Олег Клименко (представляв компанію «Viterra Seed») розповіли про діяльність підприємств, лінійку культур та їх цінність для аграріїв.

Щоб зрозуміти, яких результатів можна очікувати від того чи іншого гібриду соняшника в умовах півночі Сумщини, учасники виїхали на поля лабораторії коледжу, де розташовані 54 демонстраційні ділянки. Агроном навчальної лабораторії рослинництва закладу освіти Роман Марченко розповів присутнім про технологію вирощування гібридів, а також коли відбувався посів та які є засоби захисту соняшника.

Представники агробізнесу отримали ґрунтовну інформацію про кожен із гібридів соняшника, особливості вирощування та догляду, необхідні умови для отримання високих врожаїв. Це дало можливість попередньо визначитися з фаворитами. Кінцеві висновки можна буде зробити вже після обмолоту. Кожен учасник Дня поля отримає результати по кожному гібриду на електронну пошту.



«Наш навчальний заклад навіть в умовах воєнного стану прагне бути тим майданчиком, який об'єднує освітян, виробників і аграріїв, — підсумував директор Глухівського агротехнічного фахового коледжу СНАУ Анатолій Литвиненко. — Це наш перший, але, переконаний, не останній День поля. Освіта не може бути відірваною від життєвих реалій. Наші студенти не лише знають, як виглядає земля — вони вміють на ній працювати. Вони вчаться аналізувати, ухвалювати рішення, брати відповідальність. Вони ніколи не будуть просто гвинтиками системи, бо вже зараз беруть участь у тих процесах, де треба враховувати ті фактори, що тут і зараз, а не спиратися на шаблони. Чим більше буде передумов для таких заходів, як День поля, тим упевненішими

будуть наші студенти. Це наш перший, але, переконаний, не останній День поля. Освіта не може бути відірваною від життєвих реалій. Наші студенти не лише знають, як виглядає земля — вони вміють на ній працювати. Вони вчаться аналізувати, ухвалювати рішення, брати відповідальність. Вони ніколи не будуть просто гвинтиками системи, бо вже зараз беруть участь у тих процесах, де треба враховувати ті фактори, що тут і зараз, а не спиратися на шаблони. Чим більше буде передумов для таких заходів, як День поля, тим упевненішими

будуть наші студенти. Це наш перший, але, переконаний, не останній День поля. Освіта не може бути відірваною від життєвих реалій. Наші студенти не лише знають, як виглядає земля — вони вміють на ній працювати. Вони вчаться аналізувати, ухвалювати рішення, брати відповідальність. Вони ніколи не будуть просто гвинтиками системи, бо вже зараз беруть участь у тих процесах, де треба враховувати ті фактори, що тут і зараз, а не спиратися на шаблони. Чим більше буде передумов для таких заходів, як День поля, тим упевненішими

ДЕНЬ ПОЛЯ. ПІСЛЯМОВА. ДУМКИ ВГОЛОС

Владислав Теслюк, директор компанії ТОВ «Кроп-Інкріс»:

«На сьогодні наша співпраця з Глухівським агротехнічним фаховим коледжем СНАУ відіграє важливу суспільну роль. Для того, щоб бути гарним фахівцем, треба постійно навчатися. Кожна ком-

панія, і ми не виняток, зацікавлена в тому, щоб кадри оновлювалися за рахунок тих, хто хоче працювати, хоче здобувати нові знання, хоче професійно зростати. Таких добре видно під час спільної роботи. Сьогодні ми разом випробуємо 54 гібриди соняшника. Глухівщина — це яскравий представник Полісся, Сумської та Чернігівської області. Отримані результати можуть бути значимі не тільки для сільського господарства, а й для наукової спільноти.

Місцеві аграрії на реальному прикладі можуть визначитися, яке саме насіння принесе їм максимальний прибуток. Ми бачимо, як поведуться наші гібриди в конкретних умовах. Студенти отримують необхідний практичний досвід. Ця співпраця результативна для всіх. Так само можна випробувати добрива, мікродобрива, засоби догляду за рослинами тощо. Ще на студентській лаві можна спробувати себе в багатьох напрямках і визначитися, чим конкретно хочеться займатися.»

Микола Литвиненко, директор Роменського представництва компанії «Інкріс»:

«Ми співпрацюємо з Глухівським агротехнічним фаховим коледжем СНАУ не один рік. Ось дійшли до облаштування демонстраційних ділянок. Якби ви бачили, з яким ентузіазмом викладачі та студенти спостерігали за сівбою гібридів соняшника. Їм було цікаво все: яка форма у насінин, скільки їх вийшло на погонному метрі, як вони лягли в рядок. Безліч питань із догляду за рослинами...»

Діти отримували практичний досвід, якого не дасть жоден підручник чи наукова стаття. Після завершення навчання вони підуть на роботу й швидко адаптуються на будь-якому місці, бо вони знають, що таке реальні умови праці.»



ВСП "Глухівський агротехнічний фаховий коледж СНАУ"

ПІДГОТОВЧІ КУРСИ

- ◆ **якісна підготовка з математики та української мови**
- ◆ **зручний час занять**
- ◆ **додаткові бали під час вступу**
- ◆ **знайомство з закладом освіти**

**ІЗ 21 ЖОВТНЯ
2023**



**095 707 46 68
068 481 75 51**



Олег Клименко, директор з розвитку бізнесу ТОВ «Кроп-Інкріс»:

«Кожний навчальний заклад має підтримувати зв'язки як з виробництвом, так і з наукою — для того, щоб брати все передове в науці та застосовувати у виробництві. А найголовніше, щоб студенти набували не тільки теоретичних, а й практичних знань, досвіду. Тоді буде простіше й успішніше інтегруватися на робочому місці. Завжди існувала проблема того, що навчання окремо, виробництво окремо, наука окремо, а ідеальний варіант, коли студент ці всі три процеси проходить у поєднанні. Сьогоднішній День поля — це один із можливих варіантів такого підходу.»

Олексій Шелест, торгівельний представник північного регіону компанії «Nuseed»:

«Наша компанія є інноваційною. Зараз ми працюємо з напрямком білкового живлення, харчування людини омега-жирами. Логічно, що ми прагнемо співпрацювати з навчальними закладами, молоддю. Бо там, де мова йде про нові віяння, спиратися треба передусім на молодих людей. За ними — майбутнє. Є новітні технології, з якими рухається весь світ, і ми повинні йти з ним у ногу. Залучаючи студентів до наукової діяльності, заснованої на отриманих практичних результатах, ми скорочуємо їх ознайомчий шлях у галузі. Ми отримуємо фахівців, які певною мірою обізнані в питанні. А винесення результатів на широкий загал за цмоделлю Дня поля розширює аудиторію, несе ці інновації безпосередньо до аграріїв-практиків. Це дуже важливо для розвитку агропромислового комплексу України.» ■



НА СКІЛЬКИ ШВИДКО, ЩОБ НЕ БУЛО ЗНАДТО ШВИДКО?

Давайте поговоримо про швидкість обприскувача: все просто: швидше обприскувач їде, більша площа покривається. І це так спокушає їхати швидше, щоб підвищувати продуктивність (кількість оброблених гектарів)!

Виробники обприскувачів про це давно знають, тому ставлять потужні двигуни, більш плавну підвіску та круїз-контроль. Кожне з цих нововведень вимагає від оператора врахування співвідношення між швидкістю руху, тиском, вибором розпилювача та бажаною продуктивністю (га/год).

Але тепер нам, в основному, платять за кількість оброблених гектарів, і нам більше не потрібно ні про що думати... чи не так?

Хммм... Але чи добре ми виконуємо роботу, якщо рухаємося швидше? Що саме відбувається, коли ми прискорюємось?

Перш за все потрібно визначитись, яким буде наш діапазон робочих швидкостей. Калькулятор Lechler допоможе вибрати типорозмір розпилювачів, який даватиме бажану якість розпилу (розмір крапель) за заданої швидкості і тиску.

Щоб визначитись із діапазоном швидкостей, потрібно зрозуміти як розпилений розчин доставляється до цільової поверхні.

ПОЧНЕМО ЗІ ШТАНГИ ОБПРИСКУВАЧА.

Коли обприскувач, а відповідно і штанга, рухається, то зустрічне повітря впливає на розпил наступним чином:

- Розсіює краплі, роблячи їх трохи дрібнішими.
- Найдрібніші краплі не попадають на робочу поверхню, а залишаються у кільватері штанги.
- Негативний тиск за малюнком розпилу всмоктує ще більше дрібних крапель в кільватері обприскувача.

Все вищеописане створює жадливий «шлейф крапель», який висить за штангою обприскувача... і ми втрачаємо над ним контроль. Чим швидше ми рухаємося, тим більша частка крапель потрапляє в шлейф. Це може становити до 15% розпиленого розчину! Утворившись, цей шлейф рухається разом із переважаючими вітрами.

Сучасні обприскувачі мають довгі штанги, і високі швидкості часто вимагають від нас тримати ці штанги вище, ніж у минулому, щоб запобігти ударам. Але вищі штанги зменшують наш контроль над напрямком розпилу. Наприклад, при обприскуванні вертикальних цілей

**ENGINEERING
YOUR SPRAY SOLUTION**



LECHLER

**ВИСОКОТОЧНІ НІМЕЦЬКІ
РОЗПИЛЮВАЧІ**

   +38 050 358 97 33

   +38 093 436 93 97

   +49 172 346 49 49

www.lechler.ua



(наприклад, колосся пшениці) ми використовували розпилювачі під кутом. Але краплі швидко втрачали оберти. Чим далі вони від цілі, тим більша ймовірність, що вони сповільняться або навіть впадуть вертикально, перш ніж досягнуть цілі. Це означає, що вищі штанги часто зводять нанівець переваги кутових розпилювачів.

Все ще не впевнені у шкідливості високих швидкостей? Ну і подумайте про аеродинаміку самого обприскувача. Зі збільшенням швидкості руху обприскувач, штанга і навіть сама схема розпилювача порушують повітря навколо себе. Уявіть, що обприскувач в аеродинамічній трубі за допомогою димових індикаторних ліній. Гарна схема розпилювача, створена розпилювачами на штанзі, стає дуже безладною у турбулентному середовищі. Це спричиняє втрату рівномірності нанесення і призводить до зниження загальної ефективності!

Ми поговорили про вибір діапазону робочих швидкостей. А тепер давайте поговоримо про зміну швидкості в межах цього діапазону.

Оператори знають, що навіть невеликі зміни швидкості руху можуть призвести до великих змін тиску. Це пов'язано з тим, що залежність швидкості руху та тиску — це «квадратний корінь». Якщо ви подвоюєте швидкість руху, ваш контролер норми має збільшити тиск розпилювача в 4 РАЗИ!!!, щоб дати нову норму виліву!

Навіть незначні зміни швидкості (для адаптації до польових умов) можуть призвести до великих коли-

вань тиску, зміни середнього розміру краплі та впливу на покриття та потенціал дрейфу. Сильні коливання тиску більш імовірні при більшій середній швидкості руху. Можливо, тому широтно-імпульсна модуляція, яка відокремлює тиск розпилювача від швидкості руху та замінює його робочим циклом соленоїда, відіграє все більшу роль у швидкісних самохідних обприскувачах.

ЩОБ ЗВЕСТИ ДО МІНІМУМУ КОЛИВАННЯ ТИСКУ, ВИКОРИСТОВУЙТЕ МАНОМЕТР ЯК СПІДОМЕТР!

Зробіть так, щоб вам було зручно дивитись на тиск на штанзі в кабіні обприскувача та намагайтесь працювати на швидкості, яка забезпечує оптимальний тиск для роботи, яку ви намагаєтесь виконати.

Отже, давайте зробимо підсумки про наслідки високої робочої швидкості обприскувача.

ПЛЮСИ ВИСОКОЇ ШВИДКОСТІ:

- Більша кількість оброблених гектарів за годину (продуктивність обприскувача)
- Кращий контакт із вертикальними цілями (якщо штангу тримати низько!)

МІНУСИ ВИСОКОЇ ШВИДКОСТІ:

- Більший знос препарату
- Менш рівномірне осадження робочого розчину
- Великі коливання тиску (зміна розміру крапель)

Отже, наскільки швидко, щоб не занадто швидко?

Ми не будемо проводити лінію на піску, просто ще раз підкреслюємо, наскільки важливо врахувати якомога більше інформації, перш ніж прийняти рішення про робочу швидкість обприскувача.

Оксана Василенко

Експерт в обприскуванні Lechler GmbH, Німеччина

В статті використовувались матеріали сайту

sprayers101.com



ОКСАНА ВАСИЛЕНКО
 Представник в Україні Lechler GmbH
 +38 050 358 97 33
 Oksana.Vasilenko@lechler.de
 Facebook (група «Культура обприскування»):
<https://www.facebook.com/groups/sprayculture>




METRIS AUTOSPRAY

Причіпний обприскувач

Ширина штанги: до 36 м

СИСТЕМА СТАБІЛІЗАЦІЇ
штанги EQUILIBRA

Місткість баку
робочої рідини: 4185 л

КОНТРОЛЮЙТЕ норму витрати
та розмір кожної краплі
з системою **AUTOSPRAY**

ЕКОНОМІЯ внесення
препарату до **9,8%**

ПОДВІЙНА АМОРТИЗАЦІЯ
шасі системи STRATAN

КОЖНА КРАПЛЯ В ЦІЛЬ



Відскануйте QR-код
та дивіться відео



Скануйте
для більшого

KUHNfinance

KUHNdealers



www.kuhn.ua



будь сильним, будь з **KUHN**

ВІДГУКИ ФЕРМЕРІВ



КОМБІНОВАНИЙ ЗМІШУВАЧ ПОКРАЩУЄ ЗДОРОВ'Я КОРІВ

Годівля та підстилка для 280 голів дійного стада стала простішою, швидшою та точнішою для керівника ферми Пола Редмора, оскільки він представив машину для годівлі та підстилки KUNH PROFILE PLUS у Neston Park Estate поблизу Коршема, Вілтшир. На приватній фермі площею 850 гектарів вирощують органічне стадо джерсі, і містер Редмор дотримується традицій, використовуючи силос та підстилку із соломи власного виробництва.

«Ми годуємо та підстилаємо вранці та вдень, поки корів доять. Процес має бути бездоганим; ми хочемо створити найкраще середовище для корів, щоб зменшити будь-який ризик маститу та забезпечити їм спокійну атмосферу».

Раніше він використовував комозмішувачем і окремо солomorізкою, що означало пошук двох тракторів двічі на день або заміну кожної

машини на той самий трактор. PROFILE PLUS 2 DS має два вертикальні шнеки, турбіну для видування соломи та вікно для подачі корму через прямі бічні двері, що дає йому можливість годувати та підстиляти в усіх корпусах ферми. Містер Редмор вибрав модель 18.2, яка пропонує ємність 18 м³ і має малий радіус розвороту — всього 8 метрів.

«Ми використовуємо до 12 6-шпагатних тюків на день. Дві години потрібно, щоб подоїти, вичистити, нагодувати та підстиляти стадо з 280 корів. Одна людина доїть, а інша вчищає, годує і підстиляє. Наявність комбінованої машини для годування та підстилки економить нам 30–45 хвилин, крім того, нова машина точніша та швидша для приготування раціону».

PROFILE PLUS виконує процедуру підстилки двічі на день,

а також допомагає контролювати точність годування.

Містер Редмор має можливість подавати фураж на рівні підлоги, але також може подавати безпосередньо в жолоби заввишки чотири фути за допомогою повітродувки для соломи. Він хоче підкреслити, що послідовність є ключем для його рутини як для нього, так і для його команди, але, що більш важливо, для добробуту корів і виробництва молока.

Багатокутна форма передньої, задньої та бічних стінок бункера забезпечує плавну циркуляцію корму. Це також означає, що під час подрібнення та змішування використовується весь його об'єм, що запобігає накопиченню корму. Подвійний кут нахилу кожного шнека гарантує швидке розщеплення корму, незалежно від того, наскільки заповнена машина.

«Точність і консистенція суміші не дозволяє коровам сортувати корм. Це краще для корів, тому що вони люблять вибірковість, і це також означає вищі надії».

Він аналізує силос кожні два місяці, знімаючи пробу. Працюючи з дієтологом для розрахунку оптимального загального змішаного раціону (TMR), він може використовувати PROFILE PLUS для точного зважування кожного компонента.

«Тестування силосу та моніторинг TMR допомагає підтримувати здоров'я та продуктивність корів. Машина може обробляти будь-який сорт матеріалу, а ножі для подрібнення забезпечують послідовне змішування. Це також економія кормів, що знижує наші витрати».

Внутрішня функція зважування PROFILE PLUS також дозволяє містеру Редмору максимально ефективно використовувати солону для підстилки.

«Ваги означають, що я можу відстежувати та контролювати використання соломи для різних будівель ферми, водночас відстежуючи її кількість у бункері, щоб мінімізувати поїздки. Ми навіть можемо розділити тюки, щоб підстеляти у менших будівлях. Ми можемо помістити два з половиною 6-шпагатних тюки у бункер, і такий об'єм зменшив час і паливо, необхідні для щоденної підстилки в будівлях».

Подрібнювач у PROFILE PLUS забезпечує додатковий рівень точності та робить завантаження та підготовку соломи простішою та точнішою. Два шнеки приводяться в рух від однієї трансмісії та перемішують продукт у формі «вісімки», що збільшує потік продукту в бункері без блокування та додаткової потреби в потужності.



«Подрібнювач соломи зменшує кількість соломи, яку ми використовуємо, приблизно на 30%. Це пояснюється тим, що ми уникаємо відходів через згустки, які потрапляють у сарай та створюють рівномірний шар подрібненої соломи. Повітродувка також дуже точна та універсальна, що дозволяє нам обробляти великі площі та навіть кабіни».

PROFILE PLUS має додаткову функцію Cleanstraw від KUHN, яка зменшує пил у тваринницьких приміщеннях шляхом нанесення дрібного туману води на солону під час її розподілу. Він містить 64-літровий резервуар для води та три розпилювальні форсунки, встановлені на виході з жолоба для видування соломи. Форсунки працюють за допомогою насоса, який подає воду зі швидкістю потоку, з розрахунку один літр води на 100 кілограмів соломи, не сповільнюючи нормальну роботу машини.

Розпорошення водяного туману з такою швидкістю й у такий спосіб усуває надмірні рівні пилу в повітрі, зменшуючи час, протягом якого ці частинки залишаються у зваженому стані в повітрі. Випробування показали, що повітря в типовому тваринницькому приміщенні буде вільним від пилу протягом 30 секунд після припинення видування соломи за допомогою системи Cleanstraw, порівняно з кіль-

кома хвилинами без установки Cleanstraw.

«Додавання дрібного туману води, коли солома виходить із жолоба для розкидання, означає, що потрібно дуже мало води. Низьке споживання води також означає, що солома все ще має високу вбираючу здатність, що робить її більш гігієнічною».

Купити PROFILE PLUS було на 30% дешевше, ніж придбати дві окремі машини. Це також вимагає менше часу оператора та палива для виконання щоденної роботи з годівлі та підстилки. Щоб зменшити споживання енергії, PROFILE PLUS використовує асиметричні ножі, які мають ефект самоочищення та прогресивне ріжуче лезо ножа для постійної передачі крутного моменту. Безперервна спіраль шнека переміщує корм від дна до верху бункера для рівномірного змішування без примусових рухів, що зменшує споживання палива під час процесу змішування.

«Це також зменшує технічне обслуговування, тому що ми маємо лише одну машину для обслуговування, і вона вимагає лише базового змащення раз на тиждень. Ми були здивовані низькою потужністю. Він працює на швидкості ВВП 540 1/хв, що економить паливо. Це найкраща універсальність. Цінна машина для ферми», — підсумовує він. ■

**ПРИНЬ В ІСТОРІЮ
ВИНИКНЕННЯ KUHN У СВІТІ!**



АМБІЦІЇ СВІТОВОГО МАСШТАБУ

Все почалося в перші місяці 2000 року. У листопаді попереднього року Мішель Зіберт, який до того часу відповідав за продажі та маркетинг у правлінні, став президентом ради, змінивши Поля Ріво, який займав цю посаду з 1992 року. У процесі Роланд Штайнер, керівник виробництва KUHN, приєднався до правління, а закупівлі було доручено Марку Мерцу. У січні 2001 року Рада вітала двох новачків. Жанно Хіронімус змінив Альфреда Енгеля, який пішов на пенсію, а Жан-Люк Коллен узяв на себе проекти, закупівлю та якість. Команда правління Мішеля Зіберта поділялася тим самим ідеалом: «Будьте глобальними, дійте локально». Це гасло входить у суть дедалі швидких трансформацій, які переживає світ сільського господарства.

«На початку 2000-х років ми побачили, що тенденції, які виникли



Чотирироторий гірорак га 15021 в дії.

в останні роки, посилювалися й пришвидшилися, — пояснює Мішель Зіберт. — Регулярне зменшення кількості фермерів у світі, зростання розмірів ферм, приєднання десяти нових країн до Європейського Союзу, відкриття Азії, особливо Китаю, для загального руху бізнесу та все більше розширення глобалізації економіки. Усе це ще більше загострило конкуренцію. Виробникам не лише потрібно було запропонувати краще співвідношення ціни та якості, їхнє географічне розташування стало життєво важливим стратегічним інструментом. Розповсюджувальні мережі в нашому бізнесі мають набагато більше значення, ніж розмір. Ми повинні були бути якомога ближче до наших клієнтів. Близькість була ключовим словом». У двох словах, це суть «Будьте глобальними, дійте локально».

Найкращий спосіб для KUHN наблизитися до своїх клієнтів полягав у пропонуванні ширшого асортименту обладнання, тому зовнішнє зростання все ще було основною стратегією розвитку KUHN Group на початку 2000-х років.

«Розширення нашої основної бізнес-пропозиції та зміцнення ресурсів для виграшу часу були подвійними цілями, які ми поставили перед цією стратегією зовнішнього зростання», — продовжує Мішель Зіберт.

KUHN Group поставила перед собою дві умови, які повинні бути виконані перед придбанням; компанія повинна бути керованим і, перш за все, прибутковим. Цільовим ринком були 6 Сполучених Штати. Чоловік, який керував бізнесом KUHN на цьому континенті з 1994 року: Тьеррі Крієр.

«Коли я почав працювати в Північній Америці, — каже він, — дні



Ga 9321 гірорак. Вставка: американська фірма knight була придбана у 2002 році, що значно допомогла kuhn зміцнити свої позиції на ринку північної Америки. Тепер компанія saverne бачила себе глобальним бізнесом.

слави дискової косарки, яка сприяла зростанню KUHN на американському ринку з часів АО, добігали кінця. Ринок для цих високотехнологічних ріжучих інструментів дозрів, і відомі американські виробники, для яких ми роками виробляли косарки за різними OEM-угодами, представили конкурентоспроможні продукти власного винаходу. Що стосується наших незалежних дистриб'юторів, то вони поступово втрачали свої позиції на ринку, швидше за все через нездатність адаптуватися до сучасності після тривалого комфортного періоду. Нам знову довелося переосмислити себе на ринку Північної Америки.»

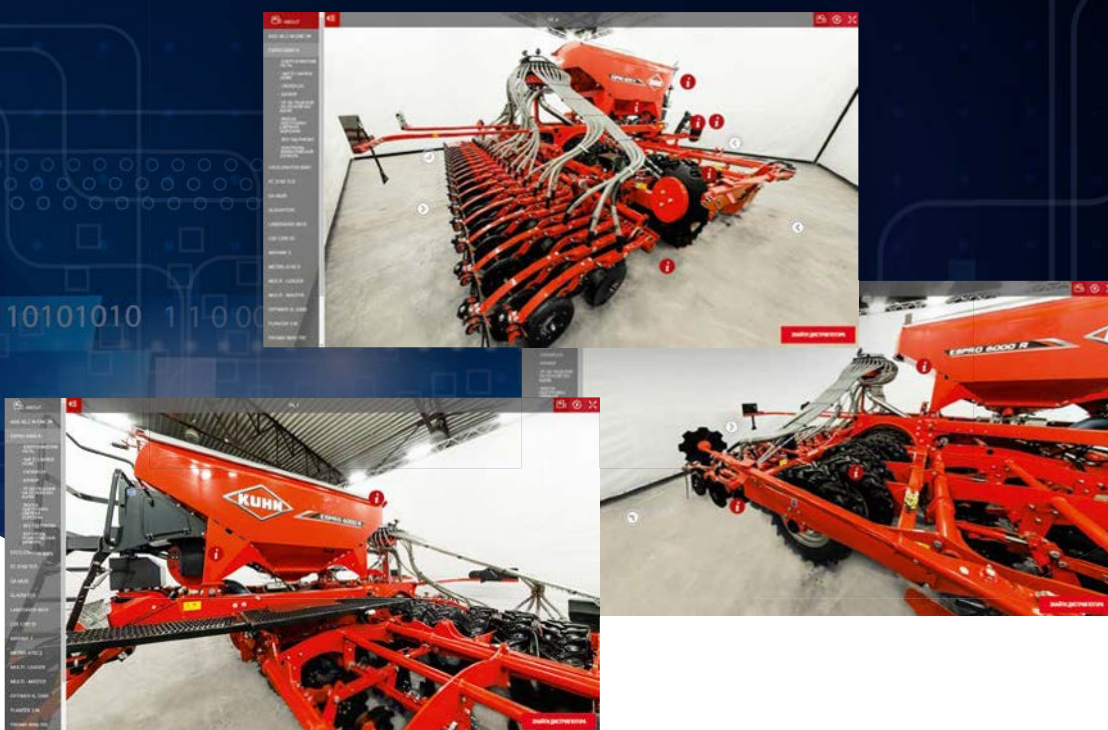
Завдяки підтримці Saverne, Тьеррі Крієр присвятив більшу частину свого часу та енергії цьому завданню в наступні роки. Це був великий успіх, і 20 членів

команди в американській дочірній компанії в 1994 році збільшилися до 60 на початку 2000-х рр. Сім регіональних дистриб'юторських центрів, якими безпосередньо керує KUHN, — на відміну від одного раніше — зробили це можливим розповсюджувати машини та запчастини KUHN своїм клієнтам на значній частині американської території. Тепер Тьеррі Крієр хотів піти далі: щоб посилити присутність компанії по той бік Атлантики, групі довелося придбати місцеву компанію, що спеціалізується на розробці та виробництві сільськогосподарських машин. Придбання місцевої компанії в Сполучених Штатах було ще важливішим, оскільки, оскільки машини ставали все більшими, відправка їх через Атлантику ставала дедалі складнішою та дорожчою...

Залишайтеся на зв'язку з нами!



ЗАЗИРНИ В СВІТ ТЕХНІКИ



З НОВОГО РАКУРСУ



Вирушай в нову реальність

MULTI-LEADER XT

Напівначіпний оборотний плуг
на опорному колесі

Для тракторів від 210 до 405 к. с.

ІДЕАЛЬНА заробка решток у смуги

Управління 100% АВТОМАТИЗОВАНЕ

Кількість корпусів: від 7 до 9

Регулювання БЕЗ ІНСТРУМЕНТІВ

ТЕЛЕМЕТРІЯ в базовій комплектації

Система КОРИГУВАННЯ
РОБОЧОЇ ЛІНІЇ

2 модифікації роботи:
«В БОРОЗНІ» та «ПО ПОЛЮ»

БЕЗДОГАННА ОРАНКА



Відскануйте QR-код
та дивіться відео



KUHNfinance

KUHNdealers



www.kuhn.ua



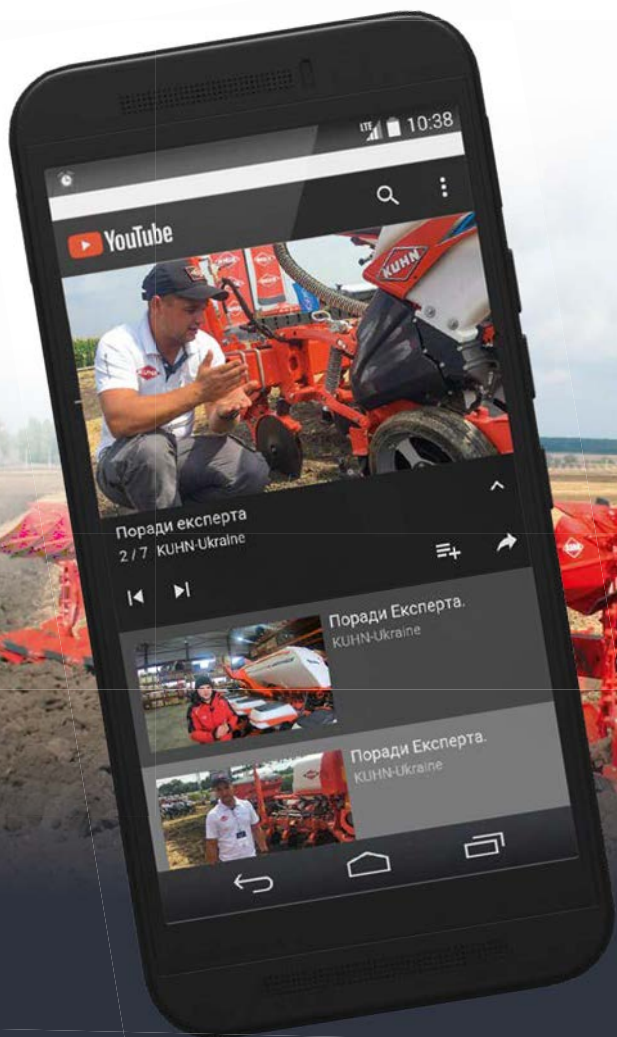
будь сильним, будь з **KUHN**

**Чому оригінал?
Як підібрати запасні частини?
Як використовувати?**

ПОРАДИ ЕКСПЕРТА



Відео «Поради експерта»
на Youtube-каналі KUHN:
переходьте з QR кодом



будь сильним, будь з **KUHN**

KUHN APPS додатки

ДОДАТКИ НА ДОПОМОГУ В НАЛАШТУВАННІ



KUHN PRECISEED

Для точного висіву

Функції: допоможе в налаштуванні сівалок точного висіву PLANTER 3 і MAXIMA 2 – від щільності висіву та глибини до варіантів внесення добрив і мікрогранул відповідно до виду насіння.



SEEDER CALIBRATION ASSISTANT

Для найкращої оптимізації сівалки

Функції: допоможе вам визначити налаштування, що найкраще відповідають вашій сівалці та умовам висіву (вид насіння, кількість тощо). Цей додаток також має конвертер «кількість насіння/м² – кг/га».



KUHN SPREADSET

Точне налаштування вашого розкидача для кожного виду добрив

Функції: допоможе вам у визначенні правильного налаштування розкидача добрив залежно від виду добрива, робочої ширини розкидання і швидкості руху. Налаштування можна перенести безпосередньо на розкидач через модуль WIFI. Отже, процес налаштування стає легшим. Додаток також може відображати кількість добрива, що залишилася в бункері, щоб завантажувати тільки необхідну його кількість.



KUHN NOZZLE CONFIGURATOR

Щоб визначити потрібну форсунку і отримати оптимальні результати розбризкування

Функція: допоможе вам обрати потрібну форсунку, що відповідає саме вашим потребам (робоча швидкість, витрати тощо).



KUHN CLICK&MIX

Щоб легко знайти потрібний змішувач-кормороздавач

Функції: полегшує вибір, пропонуючи три моделі причіпного змішувача-кормороздавача TMR, які відповідають потребам щодо обсягів роздавання з урахуванням обмежень розміру приміщення (висота в'їзду, відстань між жолобами тощо).



KUHN FORAGEXPERT

Заготівля кормів — максимально продуктивно

Функції: оптимізація процесів заготівлі кормів через поєднання найбільш ефективних машин. Відповідно до поточного чи планованого устаткування, можна обрати косарку, косарку-плющилку, ворушилку, валкоутворювач, які найкращим чином задовольняють ваші потреби.



КОНСУЛЬТАЦІЙНІ ДОДАТКИ

Допомога у виборі

ЗАВАНТАЖУЙ
безкоштовно:



ПІДПИСУЙСЯ та будь у курсі всіх подій:



KUHN-Ukraine



kuhnua



будь сильним, будь з **KUHN**

Офіційні дилери

ТОВ «КУН-Україна»



ТОВ «АГРАРНА ІНДУСТРІАЛЬНА КОМПАНІЯ»

м. Київ, вул. Урлівська,
буд. 23г, оф. 245
www.aico.ua
www.tex-k.com.ua

+38 (050) 318 72 19
+38 (050) 658 04 75



ТОВ «ЕРІДОН ТЕХ»

Київська область,
с. Петропавлівська Борщагівка,
вул. Кришталева, 5
www.eridon-tech.com.ua

+38 (044) 423 50 50
+38 (067) 513 67 37
office@eridon-tech.com.ua



ТОВ «МІНТЕХ»

Київська обл., с. Чайки,
вул. Антонова, 8а, БЦ «Сенсей»
www.mineteh.com.ua

+38 (050) 325 55 97
+38 (044) 402 37 42
office@mineteh.com.ua



ТОВ «ТЕХНОТОРГ»

м. Миколаїв,
пр. Героїв України, 113/1
www.technotorg.com

+38 (067) 510 73 73
info@technotorg.com



ТОВ «УАПК»

Київська обл., смт. Чабани,
вул. Машинобудівників, 1
www.uapc.com.ua

+38 (044) 379 07 69
+38 (067) 508 92 92
uapc@uapc.com.ua



ТОВ «ТАЙТЕН МАШИНЕРІ УКРАЇНА»

Київська обл., смт. Чабани,
вул. Машинобудівників, 1
www.titanmachinery.ua

0800 50 8080
+38 (067) 246 15 37
office@titanmachinery.ua



ТОВ З П «ЦЕППЕЛІН УКРАЇНА ТОВ»

м. Київ, вул. Васильківська, 34
www.zepelin-agro.com.ua

0800 300 350
+38 (044) 494 24 30
agro@zepelin.ua

KUHN parts

KUHN finance

KUHN dealers



Представники **KUHN** у регіонах



Рівненська, Волинська, Львівська, Вінницька, Житомирська, Хмельницька, Тернопільська, Івано-Франківська, Чернівецька, Закарпатська обл.

■ **(050) 410 47 66**

Харківська, Дніпропетровська, Кіровоградська, Миколаївська, Одеська обл.

■ **(050) 417 05 33**

Київська, Черкаська, Полтавська, Чернігівська, Сумська обл.

■ **(050) 493 18 18**



будь сильним, будь з **KUHN**



будь сильним, будь з **KUHN**



Причіпний обприскувач
LEXIS

