

KUHNnews

Інформаційний корпоративний
бюлетень

№1 (48) 2023 р.



«У сівалці Maxima 3 TRM-е хотілося б виокремити якість посіву, а саме розкладання зерна.»

Юрій Мірошніченко,
голова ФГ «Білосніжка», Дніпропетровська обл.

Стор. **22**

Maxima 3 TRM-е



будь сильним, будь з **KUHN**



будь сильним, будь з **KUHN**



ОБИРАЙ НАЙКРАЩЕ!

Компанія KUHN — світовий лідер у виробництві навісної та причіпної сільськогосподарської техніки. Загальний штат компанії налічує більше 5000 спеціалістів, які за рік виробляють понад 65 000 одиниць надійної техніки.

Офіційне представництво «КУН-Україна» почало свою активну діяльність в 2006 році. А вже сьогодні технікою KUHN користуються тисячі провідних господарств України. Це й не дивно, в техніці використовуються інноваційні технологічні рішення, що дозволяють отримувати максимальні результати роботи. В компанії понад 2000 патентів на власні розробки, 10 родин техніки, 1700 базових моделей та 3050 можливих модифікацій. Це дає змогу створювати техніку під умови та потреби кожного господарства. Завдяки KUHN господарства України збільшують врожай та рентабельність.

Будь сильним, будь з KUHN

ВАЖЛИВО!

Для Вашої зручності, уникнення ускладнень та вчасного виконання сільськогосподарських технологічних процесів на ваших господарствах, рекомендуємо у ці складні та непрогнозовані часи ретельно проаналізувати та спрогнозувати Ваші потреби і заздалегідь зробити замовлення на техніку та комплектуючі. Будь ласка, звертайтеся до наших офіційних дилерів та менеджерів.

З турботою, команда КУН-Україна

KUHNparts



KUHNfinance



KUHNdealers



www.kuhn.ua

Рівненська, Волинська, Львівська, Вінницька,
Житомирська, Хмельницька, Тернопільська,
Івано-Франківська, Чернівецька, Закарпатська обл.
(050) 410 47 66

Харківська, Дніпропетровська, Кіровоградська,
Миколаївська, Одеська обл.
(050) 417 05 33

Київська, Черкаська, Полтавська,
Чернігівська, Сумська обл.
(050) 493 18 18

KUHNparts

KUHN PARTS

КУН ПАРТС Франція

Кількість позицій на складі: **91 000**

Криті склади: **26 000 м²**

Загальна площа: **12 га**

КУН ПАРТС Україна

Понад **5800** позицій на складі

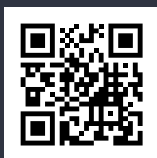
Понад **950** палетомісць

Склад працює **7/7**

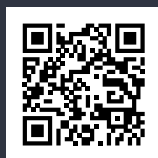
KUHNparts



KUHNfinance



KUHNdealers



будь сильним, будь з **KUHN**

www.kuhn.ua

**ОНЛАЙН СЕРВІС
ПРАЦЮЄ 24/7**

Відкрийте для себе переваги MyKUHН

MyKUHН – це безкоштовний інтернет-портал для клієнтів компанії KUHN. Зареєструйтеся сьогодні та отримайте всю необхідну інформацію про вашу техніку, замовляйте запасні частини та знаходьте найближчих дилерів.

ОБСЛУГОВУЙТЕ СВОЮ ТЕХНІКУ ОНЛАЙН!

Отримуйте максимум від своєї техніки KUHN! Увійшовши в систему, на комп'ютері, мобільному телефоні чи планшеті, ви зможете керувати технікою KUHN, маючи доступ до каталогів деталей та завантаження інструкцій з експлуатації.

ОРИГІНАЛЬНІ ЗАПЧАСТИНИ KUHN

MyKUHН дозволяє шукати запасні частини, вказуючи її номер або використовуючи електронний каталог KUHN. Тепер з замовленням запчастин впорається навіть дитина. Ви можете переглянути доступність деталі у свого дилера та надіслати йому свій вибір.

ПОСІБНИКИ З ЕКСПЛУАТАЦІЇ

Завдяки реєстрації ваших машин у розділі «Мій парк техніки» ви легко знайдете необхідну вам інструкцію з експлуатації. MyKUHН дозволяє завантажувати інструкції та посібники. MyKUHН надішле вам сповіщення, коли ваша техніка потребуватиме обслуговування і ви зможете дуже швидко зв'язатися зі своїм дилером, щоб потурбуватись про свою техніку.

БЕРІТЬ УЧАСТЬ В ПОДІЯХ ПОБЛИЗУ

Отримуйте сповіщення, коли дилери KUHN організують події поблизу. Демопокази, семінари та виставки вже чекають на вас!

ОТРИМУЙТЕ НАЙКРАЩІ ПРОПОЗИЦІЇ

Скористайтеся ексклюзивними пропозиціями для замовлення та фінансування техніки.

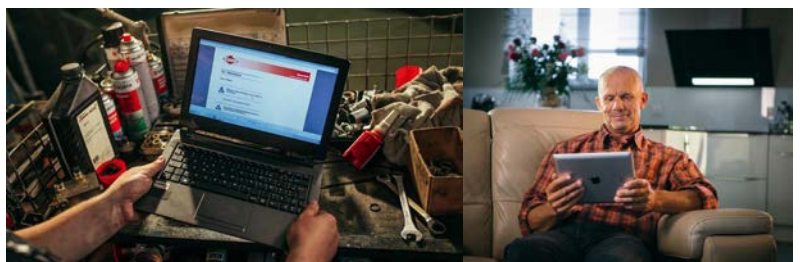
ПІДТРИМУЙТЕ ЗВ'ЯЗОК

Знаходьте через MyKUHН найближчих дилерів та підтримуйте зв'язок з ними.



ТЕПЕР, ЩОБ ЗАМОВИТИ ЗАПАСНІ ЧАСТИНИ, ВАМ НАВІТЬ НЕ ПОТРІБНО ВСТАВАТИ З ДИВАНУ
Заходьте на MyKUHН, реєструйте свій парк техніки KUHN і вам відкриється доступ до всієї інформації про ваші агрегати:

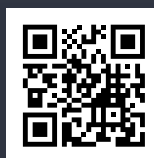
- каталог запасних частин,
- інструкції з експлуатації,
- контакти дилера, через якого можна замовити запчастини,
- інше.



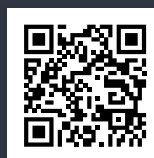
KUHНparts



KUHНfinance



KUHНdealers



будь сильним, будь з **KUHН**

KUHNfinance



Початковий внесок **від 20%**

Мінімальна відсоткова ставка за кредит у грн – **0,1%**

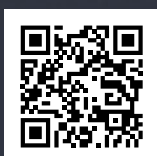
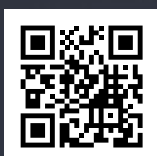
Мінімальна відсоткова ставка за кредит у USD – **від 0,01%**



KUHNparts

KUHNfinance

KUHNdealers



будь сильним, будь з **KUHN**



ЗМІСТ

- 8** Новини
- 10** Техніка KUHN — інноваційні рішення для аграрного сектору. Кращі машини на виставці Agro Show 2022
- 22** KUHN Maxima 3 TRM-е. Як змінна норма внесення добрив допомагає збільшити врожайність
- 28** Технологія заготівлі кормів. Плющення та агротехнічні вимоги до нього
- 32** Як СТОВ «Промінь» перетворив 100 корів у шеститисячне стадо
- 38** Стартував спільний проект KUHN-Україна, УАПК та МХП «Агрокебети»
- 42** Відгуки фермерів
- 44** Темп прискорюється (1980–1992)



Стор. **10**



Стор. **22**



Стор. **28**



Стор. **32**



Стор. **38**

METRIS AUTOSPRAY

Причіпний обприскувач

Ширина штанги: до 36 м

СИСТЕМА СТАБІЛІЗАЦІЇ
штанги EQUILIBRA

Місткість баку
робочої рідини: 4185 л

КОНТРОЛЮЙТЕ норму витрати
та розмір кожної краплі
з системою **AUTOSPRAY**

ЕКОНОМІЯ внесення
препарату до **9,8%**

ПОДВІЙНА АМОРТИЗАЦІЯ
шасі системи STRATAN

КОЖНА КРАПЛЯ В ЦІЛЬ



Відскануйте QR-код
та дивіться відео



Скануйте
для більшого

KUHNfinance

KUHNdealers



www.kuhn.ua



будь сильним, будь з **KUHN**

НОВИНИ

ТЕХНІКА KUHN НА ВИСТАВЦІ AGRO SHOW 2022

Досягнення високих результатів в аграрній сфері неможливе без інноваційних рішень у техніці та удосконалення технологій вирощування сільськогосподарських культур. Це мотивує розробників до виведення на ринок більш ефективної та енергоощадної техніки. Ознайомлення із новинками зазвичай розпочинається із виставкового стенду, що є чудовим майданчиком для обміну досвідом. Нажаль, військові дії не дозволяють проводити подібні заходи в Україні, тому компанія KUHN-Україна з командою дилерів взяла участь у наймасштабнішій виставці східної Європи Agro Show 2022, яка пройшла у вересні в Польщі.

Міжнародна виставка Agro Show 2022 проходила за 50 км від міста Познань на території колишнього аеродрому, де на площі 120 гектарів присутні понад 800 стендів фірм-виробників з цілої Європи. Одним з найбільших стендів на виставці представила компанія KUHN Polska, частина з якого була приурочена великогабаритній техніці.



Сектор XXL організований вперше на території Польщі, зокрема, за проханням української сторони.

Як зазначив генеральний директор KUHN-Україна Асад Лапш, одним із секторів, де впроваджуються динамічно технічні новинки, є зона великого сільського господарства. В Україні цей сегмент надзвичайно розвинутий, однак в Європі та, зокрема, в Польщі також спостерігається тенденція до укрупнення аграрного виробництва. Тому компанія KUHN Polska вперше спорудила стенд формату XXL, на якому представлено великогабаритну техніку для обробки ґрунту, посіву та захисту рослин.

Тут представлена значна кількість агрегатів і машин різної функціональності, про які детально говорили на конференції, присвяченій високопродуктивним новинкам. Модератором заходу виступив керуючий директор KUHN Polska Артур Шимчак. Він зазначив, що компанія KUHN є одним із лідерів серед брендів сільськогосподарської техніки в Польщі. На ринку країни працює доволі давно і має достатньо велику і розгалужену мережу філій.

Завдяки презентації новинок формату XXL на виставці Agro Show 2022 компанія KUHN має чи не найбільший стенд. Він представлений широкою палітрою сільськогосподарської техніки — від ґрунтообробної до обслуговування тваринництва, різної продуктивності і масштабів. Тобто будь який аграрій до своїх потреб може знайти необхідну машину чи агрегат, адже заводи KUHN виготовляють до 70 тис. одиниць машин для сільського господарства щорічно.

*Андрій Сава.
Повний репортаж
читайте на стор. 10*



Партнерська програма фінансування від ОЩАДБАНКУ та KUHN

- ✓ перший внесок - від 20%
- ✓ термін кредитування - до 5 років
- ✓ спрощений перелік документів та процес прийняття рішення
- ✓ комісія за видачу - 1% від суми кредиту (одноразово)
- ✓ застава - техніка, що купується
- ✓ відсутня оцінка заставного майна
- ✓ відтермінування виплати тіла кредиту - до 8 місяців кожного року
- ✓ можливо без нотаріального оформлення договору застави

вид техніки	перший внесок	до 12 місяців	13-24 місяці	25-36 місяців	37-48 місяців	49-60 місяців
Сівалки ESPRO	від 20%	UIRD3М*-3,15%	UIRD3М+1,96%	UIRD3М+3,76%	UIRD3М+4,68%	UIRD3М+5,23%
С/г техніка KUHN	від 20%	UIRD3М-7,50%	UIRD3М-0,30%	UIRD3М+2,23%	UIRD3М+3,52%	UIRD3М+4,30%

* Індекс UIRD3М використовується на актуальну дату з публічних джерел та розраховується НБУ щоденно.

**можливість придбання техніки за спеціальною програмою кредитування підтверджується партнером, при індивідуальному графіку погашення тіла кредиту - ставки відрізняються.

фінансовий партнер - АТ «ОЩАДБАНК»

Ощадбанк - провідний український комерційний банк, 100% акцій якого належать державі. На початку 2021 року Ощад було визнано кращим банком для підприємців у рамках рейтингу «ТОП-100. Рейтинги найбільших. Фінанси». Для агробізнесу банк пропонує понад 250 партнерських програм кредитування та є одним із лідерів урядової програми «Доступні кредити 5-7-9%». За 8 місяців 2021 року на підтримку агропідприємств спрямовано 2,6 млрд грн. Їх використано на придбання сільськогосподарської техніки, обладнання, транспортних засобів, добрива, насіння та засобів захисту рослин.

постачальник техніки - ТОВ «КУН-Україна»

Компанія KUHN - світовий лідер у виробництві начіпної та причіпної сільськогосподарської техніки. Кожен агрегат KUHN використовує інноваційні технологічні рішення, що дозволяють отримувати максимальні результати роботи та зменшити витрати. Завдяки KUHN господарства України збільшують врожай та рентабельність. Будь сильним, будь з KUHN!

Техніку компанії KUHN можна придбати в офіційних дилерів: ТОВ «ТЕХНОТОРГ», ТОВ «МІНТЕХ», ТОВ «ЕРІДОН ТЕХ», ТОВ «АГРАРНА ІНДУСТРІАЛЬНА КОМПАНІЯ», ТОВ «УАПК», ТОВ «ТАЙТЕН МАШИНЕРІ УКРАЇНА», ТОВЗІІ «ЦЕППЕЛІН УКРАЇНА ТОВ».



ТЕХНІКА KUHN — ІННОВАЦІЙНІ РІШЕННЯ ДЛЯ АГРАРНОГО СЕКТОРУ. КРАЦІ МАШИНИ НА ВИСТАВЦІ AGRO SHOW 2022

Загалом, метою KUHN як виробника є підбір для фермера надійної, багатофункціональної та найбільш ефективної техніки. Для цього конструктори компанії завжди намагаються освоювати нові технологічні рішення, будувати нові або вдосконалювати наявні агрегати, враховуючи побажання сільськогосподарського виробника.

Серед найбільш вагомих представників родини KUHN на конференції обговорювали такі машини

й агрегати як коротка дискова борона OPTIMER 12000, розкидач добрив AERO GT, культиватор PRO-

LANDER 14000, пневматичний посівний комплекс для No-Till AUROCK 6000 RC, самохідний обприскувач F40 EVO.



Представлені агрегати і машини уособлюють собою не лише спосіб досягнути більшої продуктивності чи швидкості виконання операцій, а й вираження високої технологічності вирощування. Це стосується адаптації технологій до змін клімату: підвищення температурного режиму, нерівномірності отримання опадів; змін якості і структури ґрунтів.

«Техніка повинна допомагати у цих умовах вирощувати врожай необхідної кількості і якості. А потреба у продовольстві буде лише

Кредит від 0% річних

Умови на придбання техніки KUHN *

Сума фінансування	від 100 тис. грн
Строк	до 3 років із можливістю дострокового погашення без комісії
Аванс	від 20% вартості ОЗ
Ставка	UIRD (3 міс.) + 7% річних або від 0% річних за програмою уряду «Доступні кредити під 5-7-9%»
Разова комісія	1% від суми кредиту
Валюта фінансування	UAH
Графік платежів	щомісяця рівними частинами/платежами, адаптований (з урахуванням сезонності бізнесу)
Застава	основні засоби, які купуються без нотаріального оформлення; порука власника бізнесу
Страховання	щороку згідно з тарифами акредитованої банком страхової компанії

* Залежно від фінансового стану клієнта й особливостей вибраної програми компенсації.



АТ «КБ «ПриватБанк», Реєстраційний № 92 в Держреєстрі банків, Банківська ліцензія НБУ № 22 від 13.03.1992.



Дізнатися більше
pb.ua

 **3700** (безкоштовно з мобільного)

 **+38 073 716 11 31**
для дзвінків із-за кордону/зі стаціонарних телефонів





зростати, адже чисельність людства планети стрімко підвищується, а земельний банк обмежений. Тому нашим завданням є вирощування більшого обсягу продукції з 1 гектара без задіяної шкоди землі, збереженні її якості», — додав Асад Лапш.

КОРОТКА ДИСКОВА БОРОНА OPTIMER 12000

Короткі дискові борони серії OPTIMER компанія KUHN виробляє з робочою шириною від 3-х метрів. Однак нещодавно в лінійці з'явилися агрегати для більш продуктивного обробітку ґрунту, що забезпечує високу економію робочих годин та енергетичних ресурсів. Йдеться про моделі L та XL 9000 і 12000, останню з яких можна вважати флагманом компанії.

OPTIMER 12000 потребує тягової потужності від 270 до 480 к. с. Це забезпечує робочу швидкість до 18 км/год, яка дозволяє обробляти до 20 гектарів на годину та більш якісно розбивати грудки на дрібніші фракції, поліпшувати якість ґрунту, перемішуючи його з рослинними рештками.

Основними робочими органами є незалежні диски діаметром

510 мм для моделей L та 620 мм — XL, які ідеально підходять для обробітку ґрунту на глибині 3–10 см, а XL — 15 см.

Ідеальний контроль робочої глибини на високій швидкості забезпечує система Steady Control (завдяки постійному тиску на висувні циліндри), що гарантує постійність робочої глибини по всій ширині знаряддя, незалежно від контурів поверхні поля.

Ключовим моментом також є найвищий на ринку показник зазору під рамою (55 см), що дає змогу працювати на всіх видах решток без небажаних зупинок.

В поєднанні із незалежними секціями шасі, надійністю високоякісної сталі, чотирьома копіювальними колесами для поліпшення стійкості конструкції OPTIMER 12000 є ідеальною машиною для вирішення найвибагливіших технологічних завдань зі знищення бур'янів, загортання покривних культур та підготовки посівного ложа з копіюванням поверхні ґрунту.

«Важливими перевагами технологічного характеру короткої дискової борони OPTIMER 12000, як серії L, так й XL є створення



Дмитро Довженко, комерційний менеджер KUHN-Україна

посівного горизонту для забезпечення належного контакту ґрунт/насіння; забезпечення вентиляції ґрунту для прискорення прогрівання; виконання комплексних робіт за один прохід, що можна вважати надзвичайним корисним для українського аграрія», — додав комерційний менеджер KUHN-Україна Дмитро Довженко.



OPTIMER L/XL

Коротка дискова борона

Необхідна потужність трактора: **160–550 к. с.**

Робоча швидкість: **до 15 км/год**

Діаметр дисків: **510–620 мм**

ГЛИБОКЕ проникнення
навіть в **СУХИЙ** ґрунт

Глибина обробки: **від 5 до 15 см**

Великий **ВИБІР КОТКІВ**
під різний агрофон

ОПТИМАЛЬНА ШВИДКІСТЬ ТА ЯКІСТЬ



Відскануйте QR-код
та дивіться відео



ТЕХНОТОРГ



Купуйте KUHN OPTIMER L/XL
у ТОВ «Техноторг»
+38 (067) 510 73 73
www.technotorg.com
www.kuhn.ua

Скануйте
для більшого

KUHNfinance



будь сильним, будь з **KUHN**



РОЗКИДАЧ МІНЕРАЛЬНИХ ДОБРИВ AERO GT 60.1

В сегменті розкидачів мінеральних добрив компанія KUHN на виставці представила штанговий розкидач добрив лінійки AGT, який пропонується з робочою шириною штанги 30, 32 та 36 м. Машина призначена для великих господарств, оскільки дозволяє за одну робочу зміну обробити до 400 га. Така продуктивність досягається завдяки максимальному видовженню штанги, великій місткості бункера 6300 л, та робочій швидкості 15 км/год.

При цьому рівень дозування може досягати 320 кг/га. Норми внесення є постійними навіть при різних робочих швидкостях, оскільки вони керуються окремо для кожної з шести секцій — кожна своїм дозувальним пристроєм та подавальним роликом. Точність в кожній робочій секції розкидача добрив AERO GT 60.1 забезпечується шістьма дозувальними пристроями (по три з кожного боку), які з надзвичайною точністю подають потік гранул. Подавальні ролики мають гідравлічний привід, що дозволяє забезпечити потік добрив до 250 кг/хв.

Варто звернути увагу ще на декілька аспектів машини.

Перше, це стабілізація штанги, що є надзвичайно важливим для рівномірного внесення добрив при високих швидкостях незалежно від рельєфу поля та навіть при роботі на схилах.

З метою вирішення цього питання інженери компанії KUHN розробили і впровадили маятникову підвіску з механічною системою вирівнювання, встановили паралелограм з амортизаційними акумуляторами та гідропневматичну підвіску шасі.

Друге, це точність внесення, зокрема, вздовж меж поля. Завдяки електронному регулюванню на всій робочій ширині штанги, а також роботі двох нагнітачів (переносить дозоване добриво до кінців штанги зі швидкістю 200 км/год) машина вносить 100% норми до самого краю.

Таким чином, розкидач добрив AERO GT 60.1 дозволяє ефективно використовувати мінеральне добриво, планомірно впливати на урожайність на всій площі поля, враховуючи межі різної форми, та ощадно впливати на навколишнє середовище.

КУЛЬТИВАТОР PROLANDER 14000

Цей вид агрегату представлений на Міжнародній виставці Agro

Show 2022 вперше, адже європейський традиційний варіант був шириною 5–6 метрів.

Загалом PROLANDER — це універсальний культиватор з пружинними, вібраційними стрільчатими лапами. П'ять рядів лап із збільшенням відстані між ними полегшує проходження органічного матеріалу. На додаток: конструкція та схема розміщення робочих органів, висота рами, що забезпечує вільне проходження рослинних залишків, збільшує покриття площі, зменшуючи при цьому потребу в тяговій силі та знижуючи споживання палива.

Ці характеристики є універсальними і для агрегату з робочою шириною 14 м.

При такій ширині захвату продуктивність агрегату може досягати 16 га на годину — незалежно від глибини обробки, яка може становити 15 см.

За словами розробників компанії KUHN, усі культиватори з пружинними лапами серії PROLANDER пропонують широкий спектр використання — від обробки ґрунту після плуга до підготовки посівного ложа та обробіток проміжних культур.

Проста та ефективна конструкція зменшує споживання палива,

AXIS EMC-ISOBUS

Розкидач мінеральних добрив

Підтримка **ISOBUS**

ДАТЧИКИ ЗАЛИШКУ добрива

ЕКОНОМІЯ мінеральних добрив до **8%**

Посекційний **КОНТРОЛЬ**
розкидання: **16 секцій** в бункері

ОПТИМАЛЬНА ТОЧКА
відкриття та закриття заслонок

СИСТЕМА EMC: фіксує та регулює норму
внесення **ОКРЕМО НА КОЖНОМУ ДИСКУ**

Швидкість обертання дисків: **900 об/хв**

Пропускна здатність: **500 кг/хв**

ДІЙСНО РОЗУМНИЙ



Відскануйте QR-код
та дивіться відео



Купуйте KUH N AXIS EMC
ексклюзивно у ТОВ «УАПК»
+38 (044) 379 07 69
+38 (067) 508 92 92
www.uapc.com.ua

www.kuhn.ua

Скануйте
для більшого

KUH Nfinance



будь сильним, будь з **KUH N**



робочу силу, час обслуговування та має вже перевірені досконалі параметри:

- висота рами 60 см;
- пружинні стійки лап S 70x12 мм, з високою потужністю вібрації (момент на відхилення до 650 кг/м), для підготовки посівного ложа;
- пружинні стійки лап S 90x13 мм з високою потужністю вібрації (момент на відхилення до 1200 кг/м), для обробки стерні;
- реверсивне лезо 60 мм або «гусяча лапка» 200 мм для повного плоского підрізання кореневої системи бур'янів та пророслого попередника;
- наявне додаткове обладнання: планка для вирівнювання, подвійний U-профільний коток та пружинна борінка для рівномірного розподілу рослинних решток.

«Представлений культиватор може виконувати кілька операцій, від поверхневого стерньового обробітку до підготовки посівного ложа. Це ідеальне знаряддя для мінімального обробітку ґрунту.

Особливістю цієї машини є також те, що при такій робочій ширині вона складається в транспортну версію лише 3 метри ширини і 4 метри висоти, що ідеально підійде фермерам для транспортування

українськими дорогами», — додав комерційний менеджер KUHN-Україна Дмитро Довженко.

ЛІНІЙКА СІВАЛОК KUHN

На стенді KUHN також були представлені ряд сівалок, які належать до флагманської лінійки XXL. До них можна віднести просапну сівалку SUPRA TRR, високошвидкісний пневматичний посівний комплекс ESPRO та пневматичний посівний комплекс для No-Till AUROCK 6000 RC.

ПРОСАПНА СІВАЛКА SUPRA TRR

Просапна сівалка SUPRA TRR, яка зустріла відвідувачів на вистав-

ці Agro Show 2022, має 24 рядки та центральний бункер ємністю 8600 літрів. Завдяки міцній та нерухомій рамі, великому збірнику для насіння, надпотужній пневматичній системі, яка створює тиск на сошник 250 кг, посівний агрегат підходить для великих господарств.

Як повідомляють у компанії KUHN-Україна, сівалка SUPRA TRR тестувалася на українських полях протягом останніх двох років, тому машина цілком адаптована під ґрунтові умови наших регіонів.

На ринку України дана сівалка у 2022 році вперше з'явиться в комерційному режимі.



KOSMA

Дискова сівалка точного висіву

Ширина міжряддя: **70 см**

Навантаження на сошник: **120 кг**

Місткість бункера
для добрив: **2x260/1x950 л**

ПРИЧІПНА або **НАВІСНА**

Потужність трактора: **від 80 к. с.**

Місткість бункера для насіння: **50 л**



НЕПЕРЕВЕРШЕНА ТОЧНІСТЬ



Відскануйте QR-код
та дивіться відео



KUHNfinance

KUHNdealers



www.kuhn.ua



будь сильним, будь з **KUHN**



ВИСОКОШВИДКІСНИЙ ПНЕВМАТИЧНИЙ ПОСІВНИЙ КОМПЛЕКС ESPRO

Високошвидкісний пневматичний посівний комплекс ESPRO — це універсальні та гнучкі посівні рішення, які можуть працювати після плуга, мінімального обробітку або безпосередньо по рослинних рештках, тож максимально задовольняють потреби аграріїв. Високошвидкісні пневматичні посівні комплекси обладнані дисковими батареями для безпосередньої підготовки ґрунту при посіві. Тому така конструкція й дозволяє застосування посівних комплексів по технології мінімального обробітку. На ринку доступні посівні комплекси із шириною захвату від 3 до 12 м, а саме: серія RC — 3, 4, 6 та 12 м з одночасним внесенням мінеральних добрив та серія R — 3, 4, 6 та 8 м без системи внесення мінеральних добрив.

Посівні комплекси ESPRO забезпечують точність на високій швидкості завдяки сошниковому бруску CROSSFLEX, який точно витримує глибину закладки кожної насінини навіть при швидкості до 17 км/год. Посівні комплекси вирізняються спрощеною будовою, сумісністю з протоколами ISOBUS та легкістю налаштувань. Вони при-

значені для посіву як зернових, так і бобових культур, а також ріпаку. Норми висіву і внесення добрив коливаються від 1,5 до 300 кг на 1 гектар.

ПНЕВМАТИЧНИЙ ПОСІВНИЙ КОМПЛЕКС ДЛЯ NO-TILL AUROCK 6000 RC

Пневматичний посівний комплекс для No-Till AUROCK з робочою шириною 6 м, з міжряддям 18,75 см для 32 сошників або міжряддям 15 см для 40 сошників, призначений для висіву по ну-

льовій технології. Модель RC, яка представлена на виставці, розрахована ще й для одночасного внесення мінеральних добрив, так як укомплектована двома висівними механізмами та розділеним 50/50 бункером об'ємом 5000 л.

Для використання посівного комплексу одразу після збору врожаю кукурудзи або сояшнику передбачено передній подрібнюючий коток, який, окрім подрібнення рослинних решток, навіть дерев'янистих, для прискорення їх розкладання, ще й вирівнює поверхневий горизонт рослинного покриву. Після цього, насіння без перешкод розподіляється на дно посівного ложа. При цьому з кабіни оператора можна регулювати тиск на ґрунт.

Посівний комплекс AUROCK 6000 RC, завдяки своїй конструкції, має безмежні можливості. Можна висівати основну культуру та вносити добриво в один рядок; основну культуру та добриво через кожен другий рядок; дві культури в один рядок; дві культури в кожен другий рядок; одну основну культуру в кожен другий рядок; одну культуру через рядок або два сорти одного виду культури в кожен другий рядок.



AUROCK

Пневматичний посівний комплекс для No-Till

Висів за технологіями **NO-TILL** або **MIN-TILL**

Індивідуальне налаштування **ГЛИБИНИ** сошника

Кількість сошників: **32**

Міжряддя: **18,75**

Робоча ширина: **6 м**

Норма внесення: від **1** до **430 кг/га**

Місткість: **5000 л (50/50)**

Сумісність з **ISOBUS**

Навантаження на прорізний диск: **250–300 кг**

Подрібнюючий каток з **ГІДРАВЛІЧНИМ** налаштуванням

СПРАВЖНІЙ NO-TILL



Відскануйте QR-код
та дивіться відео



KUHN finance

KUHN dealers



www.kuhn.ua



будь сильним, будь з **KUHN**



**САМОХІДНИЙ ОБПРИСКУВАЧ
F40 EVO**

Самохідний обприскувач F40 EVO до 2019 року належав бренду Artes, який компанія KUHN придбала та випускає під своїм брендом. На виставці Agro Show 2022 представлена оновлена машина, яка повністю інтегрована у систему сервісного обслуговування та виробництва запчастин.

«Такий момент є надзвичайно важливим для компанії KUHN, адже 80 відсотків робочих органів, запасних частин, різноманітних деталей виготовляються на власних заводах. І лише на 20 відсотків комплектуючих виготовляється заводами-партнерами компанії. Ми залежні від інших постачальників, які знаходяться в різних частинах світу. Сюди входять шини, підшипники, кардани, окремі електронні вузли. Існує в цьому сенсі чіткий план їх виробництва і постачання на заводи KUHN. Тому варто планувати закупівлю нової техніки заздалегідь на скільки це можливо. Приклад із обприскувачем F40 EVO вказує на ефективну систему

організації виробництва техніки і забезпечення комплектуючими компанією KUHN своїх клієнтів», — зауважив комерційний менеджер KUHN-Україна Дмитро Довженко.

Якщо говорити про сам агрегат, то вражає не лише штанга обприскувача. Під капотом знаходимо 6-циліндровий двигун Volvo D8 об'ємом 7,8 л. Машина оснащена резервуаром з нержавіючої сталі ємністю 5000 або 6000 л, багатофункціональним баком для концентратів і можливістю вибору трьох типів систем розпилення. Кабіна машини герметична, має встановлений вугільний фільтр, а також оснащена електронною системою і джойстиком з підсвічуванням та ідеально підходить у роботі навіть вночі.

Представлені агрегати і машини вперше на стенді XXL компанії KUHN свідчать про інноваційність підходів діяльності в сфері конструювання нової техніки і важливості роботи з клієнтами, які потребують технологічних рішень в аграрній сфері. Варто зауважити, що виробництво компанії зосере-

джено у Європі, а тому аграрії мають ряд переваг. Вони полягають у зменшенні часу виробництва і поставки техніки, а також в оптимізації вартості логістики порівняно із аналогами з двох частин Америк.

З іншого боку, виставку Agro Show 2022 у Польщі варто розглядати як майданчик показу новинок, які почнуть продаватися в Україні з наступного 2023 року. Через відсутність безпечних умов проведення масштабних заходів в Україні це чудова можливість проведення контактних зустрічей з дилерами і клієнтами.

Незважаючи на складну суспільно-політичну ситуацію в цілій державі, відсутність можливості роботи окремих дилерських центрів на сході і півдні країни, KUHN-Україна разом з партнерами налагодила безперебійну роботу з клієнтами, в тому числі в польових умовах, щодо постачання замовленої техніки, запасних частин і надання вчасного сервісу. Це дозволить більш ефективно досягати результатів нам як виробнику техніки, так і аграрію у веденні свого бізнесу. ■

STRONGER HD

Самохідний обприскувач

Ширина штанги до 36 м

Кліренс 1,8 м

Система **СТАБІЛІЗАЦІЇ** штанги **EQUILIBRA**

ПОТУЖНИЙ MWM двигун 275 л/хв
і насос 800 л/хв

Робоча швидкість до 36 км/год

ТЕЛЕМЕТРІЯ у комплекті

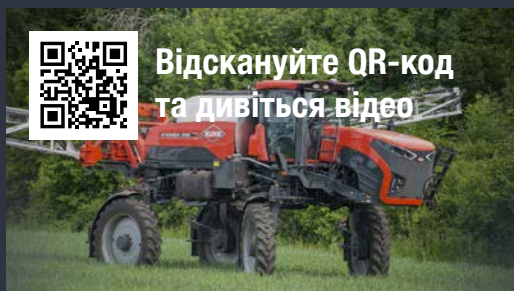
БАК З НЕРЖАВІЙКИ
місткістю 4000 л



STRONGER



Відскануйте QR-код
та дивіться відео



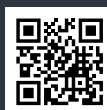
ТЕХНОТОРГ



Купуйте **KUHN STRONGER HD**
ексклюзивно у ТОВ «Техноторг»
+38 (067) 510 73 73
www.technotorg.com
www.kuhn.ua

Скануйте
для більшого

KUHNfinance



будь сильним, будь з **KUHN**



KUHN MAXIMA 3 TRM-E. ЯК ЗМІННА НОРМА ВНЕСЕННЯ ДОБРИВ ДОПОМАГАЄ ЗБІЛЬШИТИ ВРОЖАЙНІСТЬ

Для того, щоб бути першим у веденні сільського господарства, потрібно застосовувати ефективні, а головне — ресурсоощадні рішення. Smart-технології сьогодні використовуються і у виробництві техніки. Приміром, компанія KUHN нещодавно продемонструвала українському ринку пневматичну сівалку з електроприводом KUHN MAXIMA 3 TRM-e.

MAXIMA 3 TRM-e — це 8-рядна високоточна причіпна сівалка, розрахована для тракторів із середньою потужністю близько 100 к. с., призначена для висіву культур із міжряддями 70 см та одночасним внесенням мінеральних добрив — 1350 л з однієї заправки бункера.

Розуміє важливість застосування розумних технологій і голова ФГ «Білосніжка» (Дніпропетровська обл.) Юрій Мірошніченко,

який придбав пневматичну сівалку більше року тому. Вперше фермер побачив агрегат на виставці в Ганновері (Німеччина), куди їздить для того, щоб бути в курсі всіх технологічних новинок.

«У сівалках із механічним приводом висівного апарата потрібно встановлювати задану норму, а потім ще й розкопувати рядки й перевіряти, як насіння висіялося, — розповідає Мірошніченко. — MAXIMA

3 TRM-e має ж електричний привід, тобто ми самі встановлюємо норму висіву на комп'ютері, і якщо під час роботи потрібно її змінити, робимо це в один клік».

Мірошніченко додає, що до переваг сівалки MAXIMA 3 TRM-e можна додати відключення рядка за допомогою GPS або вручну. Воно здійснюється шляхом відключення мотора на кожному рядку. Це забезпечує для фермера

MAXIMA 3 TRM-E

Дискова сівалка з електровисівом

Власна **GPS АНТЕНА** Alcatel

Електровисів **ДОБРІВ**

Монітор **CCI ISOBUS 800**

Електровисів **ПРОСАПНИХ** культур

Комплект **ЛІЦЕНЗІЙ**
для точного землеробства

Навантаження: **180 кг**

Власний генератор **48 v**

ЕЛЕКТРОВИСІВ – НЕПЕРЕВЕРШЕНА ТОЧНІСТЬ



Відскануйте QR-код
та дивіться відео



Скануйте
для більшого

KUHNfinance

KUHNdealers



www.kuhn.ua



будь сильним, будь з **KUHN**



значну економію насіння. Загалом заощадження насіння становить від 2 до 4%.

ФГ «Білосніжка» працює на 1500 га і займається вирощуванням соняшнику, кукурудзи, ріпаку,

пшениці та ячменю. До покупки Maxima 3 TRM-е в господарстві мали вже сівалку ESPRO від KUHN. Тому про якість техніки цієї компанії знають із власного досвіду. «У сівалці Maxima 3 TRM-е хотілося б виокремити якість посіву,

а саме розкладання зерна. Оскільки це нова для українського ринку сівалка, то тут хороша електроніка та навігація», — додає голова ФГ «Білосніжка».

Maxima 3 TRM-E адаптована до різних технологій рослинництва, нею легко керувати завдяки системі ISOBUS, яка забезпечує вищу продуктивність та більшу універсальність. А ISOBUS-дисплей CCI1200, яким може бути укомплектована сівалка, дає можливість користуватись двома робочими столами на екрані одночасно.

У сівалці MAXIMA 3 TRM-е встановлено власний електрогенератор змінного струму, який приводить у дію 10 силових електроприводів: 8 висівних апаратів і 2 дозатори мінеральних добрив. Патент KUHN — система 48 В здатна забезпечити стабільну роботу



FIGHTER

Самохідний обприскувач

ЗАПРАВКА повного баку за 4 хв

ТЕЛЕМЕТРІЯ у комплекті

ШТАНГА шириною до 30 м
зі стабілізацією **EQUILIBRA**

КОЛІЯ від 2,6 до 3,2 м

КЛІРЕНС 1,6 м

БАК з нержавійки
місткістю 3000 л

ДЛЯ БУДЬ-ЯКИХ ВИКЛИКІВ



Відскануйте QR-код
та дивіться відео



ТЕХНОТОРГ

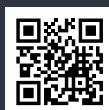


Купуйте **KUHN FIGHTER**
ексклюзивно у ТОВ «Техноторг»
+38 (067) 510 73 73
www.technotorg.com
www.kuhn.ua

Скануйте
для більшого



KUHNfinance



будь сильним, будь з **KUHN**



до 36 силових електроприводів, миттєво реагуючи на електронні команди бортового комп'ютера сівалки.

Обслуговують сівалку в ФГ «Білосніжка» самостійно. Запчастини купують у компанії «Техноторг». «За період співпраці із «Техноторгом» конфузів, на щастя, у нас не було: всі запчастини були у наявності, не було такого, щоб ми чекали, поки їх привезуть. Хлопці із сервісу завжди допомагають у питаннях, пов'язаних із налаштуванням агрегату», — стверджує Мірошниченко.

Дводискові сошники висівних модулів сівалки Maxima 3 TRM-е укомплектовані лемішами із бічними пластинами, які покращують якість висіву на дуже легких чи піщаних ґрунтах. Система закривання борозни KUHN V-MAX зі спрощеним налаштуванням кута атаки притисних роликів регулює зусилля прикочування, гарантуючи досягнення ідеального контакту між насінням і ґрунтом.

Сьогодні до дніпропетровського фермера постійно їздять колеги на огляди Maxima 3 TRM-е. «Всім реко-

мендую купувати саме цю сівалку, адже її переваги очевидні, а результат роботи можна наочно відразу оцінити на моїх полях», — говорить Юрій Мірошниченко.

Придбати новинку KUHN MAXIMA 3 TRM-е можна в мережі «Техноторг» (більше інформації на сайті компанії). «Кредобанк» пропонує вигідні умови кредитування на придбання техніки KUHN від 0% на 12 місяців за умови першого внеску 50%.

Іванна Панасюк,
AgroPortal.ua



З питань придбання MAXIMA 3 TRM-е звертайтеся до менеджерів регіональної мережі Техноторг або за телефонами (067) 515 67 75, (066) 369 59 21 www.technotorg.com

PERFORMER SELECT 4000

Комбінований дисколаповий агрегат

Вага з котком HD-Liner 700: **6900 кг**

Робоча/транспортна ширина: **4/3 м**

Вирівнювальні диски: **10 шт.**

Кліренс: **850 мм**

Необхідна потужність трактора:
75–100 к. с. на 1 м ширини захвату

Диски: **30 шт.**
Діаметр диску: **51 см**

Лапи (можна змінювати): **14/12/10 шт.**
Відстань між лапами: **280 мм**

ПРОДУКТИВНІСТЬ ЗА ОДИН ПРОХІД



Відскануйте QR-код
та дивіться відео



ТЕХНОТОРГ



Купуйте PERFORMER SELECT 4000
у ТОВ «Техноторг»
+38 (067) 510 73 73
www.technotorg.com
www.kuhn.ua

Скануйте
для більшого



KUHNfinance



будь сильним, будь з **KUHN**



ТЕХНОЛОГІЯ ЗАГОТІВЛІ КОРМІВ. ПЛЮЩЕННЯ ТА АГРОТЕХНІЧНІ ВИМОГИ ДО НЬОГО

ПЛЮЩЕННЯ

Листя та молоді бутони рослин є найбільш поживними їх частинами. В них міститься в кілька разів більше протеїну та мінеральних речовин, а також у 10–15 разів більше каротину порівняно зі стеблом. Окрім того, їхня перетравність вища приблизно на 40%.

При сушінні трав у природних умовах спостерігається нерівномірне висихання окремих частин рослин. Листя сохне в 2–3 рази швидше стебел, що особливо негативно позначається при заготівлі сіна з бобових трав. Наприклад, при вологості стебел в межах 40–45% листя має вологість близько 16%. Грубі і соковиті стебла висихають повільно, а листові частини пересушуються і при подальшій механічній дії легко відпадає, що призводить до неприпустимого збільшення втрат уро-

жаю, у тому числі найбільш цінної його частини — листя.

Питання нерівномірності висихання рослинної маси актуальне також при заготівлі кормів з травосумішей, оскільки окремі складові такої травосумішей характеризуються різною швидкістю вологовіддачі, наприклад, тимофіївка у складі бобово-злакової травосуміші висихає у 1,5 рази швидше, ніж коношина.

Для забезпечення рівномірного сушіння всіх частин рослин швидкість висихання стебел повинна бути приблизно рівною швидкості втрати вологи листям. Це може бути досягнуто завдяки плющенню рослинної маси.

Плющення являє собою процес проходження рослинної маси між двома паралельними, горизонтально розміщеними один над

другим циліндричними вальцями з зустрічним обертанням, які з певним зусиллям стискають рослинну масу, руйнуючи при цьому покривну тканину стебел (шкірку) з утворенням на ній поперечних зломів та поздовжніх тріщин, через які стебла швидко втрачають вологу.

Завдяки плющенню швидкість вологовіддачі у стебел прискорюється на 25–30% і практично зрівнюється з швидкістю вологовіддачі листків, забезпечуючи рівномірність сушіння всієї рослинної маси. Збільшенню швидкості вологовіддачі стеблами, окрім руйнування їх покривної тканини, сприяє також руйнування природного воскового покриття на їх поверхні (мацерація).

Плющення травосумішей також сприяє вирівнюванню швидкостей вологовіддачі їх складових. Наприклад, у бобово-злаковій

НАЙКРАЩА ТЕХНІКА

для сінозаготівлі

ПРИЧІПНА ДИСКОВА
КОСАРКА KUHN FC



СІНОВОРУШИЛКА
KUHN GF



ГРАБЛІ РОТОРНІ
(ВАЛКОУТВОРЮВАЧ)
KUHN GA



ПРИЧІПНИЙ ЗМІШУВАЧ-
КОРМОРОЗДАВАЧ KUHN EUROMIX



ПРЕС-ПІДБИРАЧ
ТЮКОВИЙ KUHN LSB



ТОВ «ТЕХ-К»
м. Київ
вул. Урлівська 23-Г
+38 (050) 658-04-75
aico.ua

Скануйте
для більшого



будь сильним, будь з **KUHN**



травосуміші швидкість вологовіддачі конюшини і тимофіївки вирівнюється: у плющеної конюшини вона становить 0,8% за годину, а у тимофіївки — 0,7%. Плющення травосумішей особливо важливо проводити при заготівлі пресованого сіна, оскільки нерівномірний розподіл вологи в пресованій масі призводить до утворення вогнищ розігрівання і пліснявіння сіна.

Плющильні вальці можуть бути з металевою або поліуретановою поверхнею і мати різну форму поверхні — гладеньку або ребристу. Наприклад, система плющення KUHN у складі двох поліуретанових вальців з профілем QUADROFLEX, що утворений послідовно розміщеними на поверхні вальців виступами і впадинами, які утворюють ребра у вигляді ламаної лінії.

При обертанні вальців виступи на одному з них входять у впадини на іншому, а ребра поверхонь вальців при цьому сходяться від країв до центру, здійснюючи плющення рослин як у поздовжньому, так і поперечному напрямі. При цьому, окрім щадливого плющення стебел рослин, здійснюється видалення (мацерація) природного восково-

го покриття з їх поверхні, що також пришвидшує вологовіддачу.


Для більшості культур оптимальне лінійне навантаження на 1 см довжини вальців становить 30 Н.

Для плющення рослинної маси також застосовується робочий орган барабанного типу — барабан з билами з частотою обертання 600–1000 об/хв. Била виготовляють зі сталі або синтетичних матеріалів, з круглим або прямокутним перерізом, завдовжки 150–200 мм, різної конфігурації: V-подібні, пальцьові, молоткові, які можуть кріпитись до барабана жорстко або шарнірно. Плющення скошеної рослинної маси, разом з видаленням (мацерацією) природного воскового покриття з їх поверхні, відбувається за рахунок удару, протягування її по внутрішній поверхні кожуха плющильного апарата або протягування між пальцями, розміщеними в робочій зоні бил.

Плющильні робочі органи вальцевого типу менш жорстко діють на рослинну масу, ніж плющильні робочі органи барабанного типу, тому використовуються для роботи переважно з бобовими культурами, барабанного типу — зі злаковими.

АГРОТЕХНІЧНІ ВИМОГИ ДО ПЛЮЩЕННЯ:

1. Плющення рослинної маси проводять одночасно зі скошуванням трав.
2. Плющення краще проводити в сприятливу для сушки погоду. При затяжних дощах втрати каротину і водорозчинних вуглеводів в розплющених рослинах збільшуються.
3. Не рекомендується плющити трави у другій половині дня, надвечір. Під час рясної роси плющені рослини набирають 7–10% вологи (неплющені — лише 4–5%), під час дощу ці показники збільшуються в 2 рази.
4. Плющильні вальці косарки-плющилки не повинні перетирати рослинну масу. Перетирання плющильними вальцями рослинної маси призводить до втрат листової та стеблової частин.
5. Повнота плющення трав має становити не менше 90%.



СКАНУЙТЕ QR КОД
для переходу
на повну електронну
версію методички



FC 3161

Косарка-плющилка

Нахил ріжучого брусу: 2,5°

Висота зрізу від 25 до 150 мм

ЗАХИСТ дисків

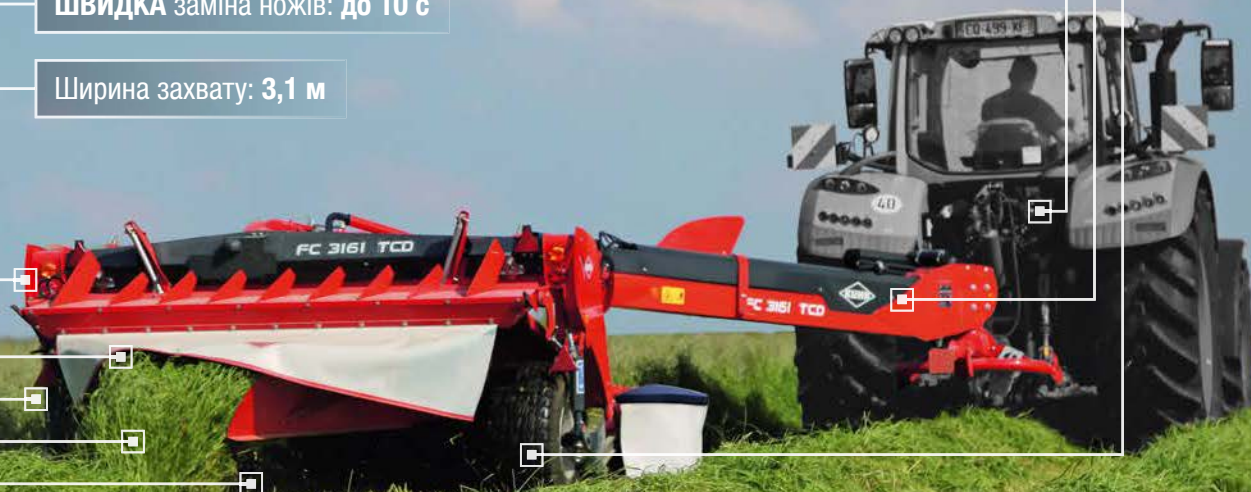
ШВИДКА заміна ножів: до 10 с

Ширина захвату: 3,1 м

НАДІЙНА підвіска та система
КОПІЮВАННЯ РЕЛЬЄФУ

Робоча швидкість: до 25 км/год

Необхідна потужність трактора: 80 к.с.



ЧИСТИЙ ЗРІЗ ЗА БУДЬ-ЯКИХ УМОВ



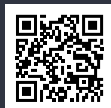
Відскануйте QR-код
та дивіться відео



Скануйте
для більшого

KUHNfinance

KUHNdealers



www.kuhn.ua



будь сильним, будь з **KUHN**



ЯК СТОВ «ПРОМІНЬ» ПЕРЕТВОРИВ 100 КОРІВ У ШЕСТИТИСЯЧНЕ СТАДО

«Коли у виробничих аспектах ферми виникає якась проблема, необхідно не просто її вирішити, але й зробити це так, щоб не з'явилося двох нових», — впевнена Анна Коверна, заступниця директора з напрямку тваринництва СТОВ «Промінь» Миколаївської області. Станом на 2022 рік господарство вийшло на 6200 голів ВРХ з 2100 дійного і 2700 фуражного стада. Втім, за переконанням фахівчині, з такими обсягами прийшли не лише великі можливості, але й не менша відповідальність.

Займатися молочним тваринництвом господарство почало у 2004 році — тваринницький арсенал нараховував до 100 голів дійного стада локальних порід, які давали 5–6 л молока/добу/голову. Втім, попри не найкращий майданчик для старту, бізнес поволи розростався, переважно через не байдужість фахівців та зацікавленість керівника, Олександра Остапенка, в інвестиціях у розвиток.

ПОСТУПОВІ КРОКИ ДО УСПІХУ

«Успіх молочного бізнесу ґрунтується у два важливі критерії — годівлю та селекцію, — пояснює Анна. — Решту питань закриває правильний менеджмент та якісний ветеринарний супровід». Розуміючи це, для початку господар-

ство робило усе можливе, щоб наростити поголів'я та сформува-ти основний кістяк стада. Спершу, у якості рішення, скуповували молодняк з різних куточків України, але це не давало очікуваних результатів. «Генетика, це кістяк, а кістяк має бути міцним», — ділиться досвідом заступниця директора. Тому, з 2006 року у СТОВ «Промінь» «зайшли» чисто кровні голштини канадської та американської селекції. Паралельно з цим велася робота щодо формування кормової бази та реорганізації виробничих процесів — у пріоритеті стояли питання закупки комбікормів та сіна, а також переведення тварин на безприв'язне утримання та доїння у залі. Така стратегія у підсумку при-

несла свої плоди — за кілька років активної роботи надої на корову вдалося підняти до 17 л/добу.

Втім, отримавши такі показники, господарство не позбулося амбіцій подальшого росту та продовжувало роботу із вдосконалення. Навчившись працювати з високогенетичним стадом, фахівці почали оновлювати умови, в яких це стадо утримувалося. Корів перевели на безприв'язь, встановили першу доїльну залу («Ялинку» 2х10), модернізували виробничі приміщення, запустивши таким чином наступний цикл подальшого розвитку.

ЗМІНИ ПОЧИНАЮТЬСЯ З ГОЛОВИ

Найбільшим викликом для ферми стала не генетика, годівля

PROFILE

Причіпний кормозмішувач

Широкий модельний ряд ПІД КОЖНУ ПОТРЕБУ

2 або 3 ВЕРТИКАЛЬНИХ шнеки

МІСТКІСТЬ бункера від 14 до 34 м³

ТОЧНІСТЬ зважування та дозування

ПРАВА та ЛІВА роздача корму

ОДНОРІДНЕ змішування
та ЯКІСНА порізка

ЛИШЕ ЯКІСНИЙ КОРМ



Відскануйте QR-код
та дивіться відео



Скануйте
для більшого

KUHNfinance

KUHNdealers



www.kuhn.ua



будь сильним, будь з **KUHN**



Змішувачі не їздять між ямами. Натомість, усі грубі корми завозяться навантажувачами щоранку з силосних та сінажних траншей у окремий кормоцентр.

чи утримання, а так званий виробничий хаос. Господарство кидало зі сторони в сторону: то мастити зачастили, то кульгавість замучила, то молодняк розпочав масово хворіти на діарею та легеневі захворювання. На жаль, тих знань, які отримала більшість наших фахівців ще за радянських часів, для виробничого прогресу вже не вистачало.

«Вмотивований персонал господарства хотів відповідати за все, але виходило так, що водночас ніхто не відповідав ні за що», — розкажує Анна. Саме відсутність структури стала фактором для докорінного переосмислення менеджменту — як наслідок, в один момент керівництво СТОВ «Промінь» зробило масштабну реорганізацію систем звітності та управління, а персонал почав розподілятися за зонами відповідальності. Тобто замість одного зоотехніка, який закриває усі питання, від кормозаготівлі та роздачі до утримання та доїння, у роботу на фермі задіяно 70 людей.

«Кожен працівник відповідає за один етап виробничого процесу, — пояснює підхід Анна. — Є керівник блоку годівлі, який закриває на собі питання раціонів. Є головний ветеринарний лікар, який відповідає за здоров'я тварин. Є головний технолог, який контролює годівлю та комфорт стада, тощо. Навіть є людина, яка відповідає за привчання корів до доїльної зали». За переконанням

заступниці директора, саме така зміна підходу сприяла якісному росту поголів'я та кількісному нарощенню об'ємів — з роками поголів'я довели до 2700 фуражного та 2100 дійного стада чистокровних голштинів, що забезпечують господарство молоком екстраґатунку за середньодобового надюю 32,5 л/фуражну та 36 л/дійну корову.

РОЗДІЛЯЙ ТА ВОЛОДАРІЮ

З надоями прийшли гроші, а з грошами — фінансування, яке дозволило поставити в господарство автоматизовану доїльну залу типу «Карусель» на 40 корів, а самих тварин перевести у сучасні виробничі приміщення. Так, станом на 2022 рік, фуражне стадо та молодняк перебувають у корівниках, розрахованих на 1000 голів, а дійне стадо та сухостій — у мегакорпусі



площею 32,5 тис. м², розраховано-му на 2500 голів. «У нас тут 3 кормових столи на 6 рядів корів, такого ви не побачите в Україні чи Західній Європі, — проходимо у виробниче приміщення з Анною. — Цю будівлю ми закінчили у вересні минулого року, взявши за основу проєкт крос-корівника з американської мегаферми».

На питання, чим було зумовлене рішення збудувати такий великий корівник, заступниця директора пояснює: «Це суттєво спрощує контроль та інфраструктуру. Тварина з сухостою йде на родильне відділення, а потім у групу дійного стада — усе відбувається в межах одного корівника». Окрім того, за переконанням Анни, це суттєво полегшує і процес кормороздачі.

КОРМОРОЗДАЧА ЗА РОЗКЛАДОМ

У господарстві давно працює розуміння — навіть найкращу генетику в найкращих умовах неможливо розкрити без якісної кормової бази. Тому наразі основна увага в щоденній роботі у СТОВ «Промінь» приділяється питанню годівлі. У раціони всіх груп входять кукурудзяний силос, люцерновий сінаж, сіно, солома з власної кормової бази, а також премікси, які виробляються на комбикормовому заводі підприємства. «Кожна група отримує ці компоненти у різному складі залежно від технологічної групи. Наприклад, у годівлі корів

PRIMOR

Видувач соломи



НАВЕСНІ ТА ПРИЧІПНІ МОДЕЛІ

PRIMOR 4260 M CUT CONTROL
Видувач соломи та роздавач кормів із системою подвійного роздавання

РІЗНОМАНІТНІСТЬ ФУНКЦІЙ ДЛЯ ЩОДЕННИХ ПОТРЕБ!

Скануйте
для більшого

KUHNfinance

KUHNdealers



www.kuhn.ua



будь сильним, будь з **KUHN**

першої половини лактації ми прагнемо пришвидшити вихід корови на пік, другої половини — утримати цей пік якомога довше, а сухою підготувати тварину до отелення», — пояснює заступниця директора.

Кормороздача відбувається у господарстві двічі на день — зранку і після обіду, а відповідає за неї окрема людина, керівник блоку годівлі Михайло Фецак. Перший раз корм роздається о 05:00, перед ранковим доїнням. В цей час відбувається роздача раціону для молодняку та основна даванка на дійне стадо (70–80% добової кількості). З 12:00 починається друга роздача — корм на сухостій та додаткова даванка (20–30% добової кількості) для дійного стада.



З огляду на структурованість процесу роздачі, стадо обслуговує три кормозмішувача: два причіпних 40-кубових (від KUHN та RMH) та один самохідний (також від KUHN), на 18 м³. «Дійне стадо ко-

рив у нас працює з причіпними, бо це абсолютно інші об'єми — під понад 2000 голів ми одразу шукали тришнекову техніку з великою кубатурою», — пояснює Михайло. Самохідний, натомість, характеризується більшою автономністю, тому ефективно зарекомендував себе для збору переїдів і роботи на менших групах, тобто молодняку та сухою.

На питання щодо того, наскільки важко постійно робити переїзди 40-кубовими моделями між траншеями та виробничими приміщеннями, керівник блоку годівлі заперечливо хитає головою: «Наші змішувачі узагалі не їздять між ямами». Натомість, о 4:30 ранку, перед першою роздачею, всі грубі корми завозяться наванта жувачами з силосних та сінажних траншей у окремий кормоцентр. Надалі за розкладом туди заїжджає відповідний кормороздавач і, згідно рецептури, завантажує потрібні компоненти.



Михайло Фецак, керівник блоку годівлі

Михайле, у СТОВ «Промінь» працює 2 40-кубових кормозмішувачі. Як ви прийшли до цих агрегатів?

Методом проб та помилок. За свою історію роботи ми встигли перепрацювати із різними міксерами. Починали з італійських виробників Sgariboldi та Storti. У процесі розширення зупинилися на ізраїльських RMH, спершу спробували 20-кубові, потім поступово збільшували кубатуру. З виходом на тришнекові машини ємністю 40 м³ вирішили спробувати для себе також техніку французького виробника KUHN через її хорошу репутацію. Тож зараз на дійному стаді працює два 40-кубові змішувачі, один від RMH, другий від KUHN.

Чому вирішили збільшувати кубатуру?

Треба було відповідати об'ємам.

Протягом останніх декількох років наше поголів'я зростає у геометричній прогресії, тож малокубові машини просто перестали «витягувати» обсяги роботи. Втім, ми не відмовилися від них повністю. Зокрема, маємо причіпний 20-кубовий міксер, який працює у літній період на пасовищах та самохідний KUHN на 18 м³, який обслуговує молодняк, сухою та збирає переїди.

Яких помилок порадите уникати у розрізі роботи з великогабаритними кормозмішувачами?

З більшими об'ємами зростає вірогідність щось десь недогледіти, тому одразу раджу замовляти шнеки із магнітами. У випадку RMH ми їх приварювали додатково, тож купляючи KUHNівський, одразу замовляли шнеки з магнітами.

Другий момент — трактор. Треба розуміти, що МТЗшкою таку машину не витягнеш, тому раджу одразу розраховувати на сильну конячку. Наші 40-кубові міксери агрегатуються з New Holland на 230 к. с.

Скільки часу триває кормороздача технікою такої кубатури?

Одна ходка в середньому займає 30 хв. із завантаженням, переїздами та роздачею. ■

ТО БІЙ З ГІДРОЮ ЧИ ІСТОРІЯ ПОПЕЛЮШКИ?

Досвід СТОВ «Промінь» навряд чи вдасться звести до чогось одного. Підприємство обрало шлях модернізації та постійного само вдосконалення. Шлях непростий і доволі тернистий з точки зору технологічної організації та фінансової підтримки. Втім, це той шлях, який привів «Промінь» до статусу сучасного підприємства, на яке рівняються інші.

Д. Крюков



ВИГІДНІ УМОВИ ФІНАНСУВАННЯ на техніку KUHN

Строк фінансування	12 міс.	24 міс.	36 міс.	48 міс.	60 міс.
Авансовий платіж, %	20%				
Ставка фінансування, USD	7,5%	7,5%	7,5%	7,5%	7,5%
Ставка фінансування, EUR	6,5%	6,5%	6,5%	6,5%	6,5%
Ставка фінансування, ГРН	23,0%	23,0%	23,0%	23,0%	23,0%

- ✔ Крім відсоткової ставки ОТП Лізинг додатково фінансує (включається до графіку погашення):
 - страхування;
 - реєстрація техніки в державних органах;
 - комісія за конвертацію валюти, при фінансуванні в іноземній валюті;
 - встановлення та обслуговування GPS обладнання для самохідної техніки.

- ✔ За надання фінансування встановлюється одноразова комісія в розмірі 1,5% від вартості.



СТАРТУВАВ СПІЛЬНИЙ ПРОЕКТ КУНН-УКРАЇНА, УАПК ТА МХП «АГРОКЕБЕТИ»

Навчання в «Агрокебетах» — це абсолютно унікальна можливість взяти участь в цікавих та пізнавальних проектах. Зокрема таких, як нова спільна освітня ініціатива, започаткована разом із провідними гравцями аграрного ринку України — компаніями KUHN-Україна, УАПК та МХП.

Ідея експерименту — у дослідженні студентами сучасних волого- та енергозберігаючих технологій обробітку ґрунту (strip-till — смуговий обробіток ґрунту з одночасним внесенням мінеральних сипучих та/або рідких добрив, та verti-till — поверхневий та глибокий обробіток) на землях постійно діючого кластеру, ознайомлення на практиці з усіма технологічними процесами, а згодом — самостійний аналіз та підбиття реальних підсумків впровадження новітніх рішень.

«Нам в «Агрокебетах» дуже подобається ініціювати та долучатись до таких проектів: вони дозволяють студентам ознайомитись з кращими та сучасними технологіями, що представлені найпотужнішими виробниками та використовуються на землях найбільших українських аграрних господарств», — Анатолій Циркун, керівник проекту «Агрокебети».

Експеримент з впровадження смугового та глибокого обробітку закладено на землях агрохолдингу «Миронівський хлібопродукт» на Хмельниччині. За допомогою техні-

ки KUHN оброблено наділ площею близько 500 га, на одній половині якого буде посіяна кукурудза, на другій — соя. На цих землях до сезону 2022–2023 не використовувались



EXCELERATOR 8010

Агрегат для вертикального
обробітку ґрунту

ЗАХОПЛЕННЯ і ПОДРІБНЕННЯ
рослинних решток

ВИРІВНЮЄ ґрунт

Зберігає та накопичує ВОЛОГУ

ШВИДКЕ закриття вологи

РОЗБИВАЄ грудки

Покращує структуру ґрунту
БЕЗ УЩІЛЬНЕНЬ

ДЛЯ ЗБЕРЕЖЕННЯ ВОЛОГИ



Відскануйте QR-код
та дивіться відео



Купуйте EXCELERATOR 8010

ТЕХНОТОРГ



ТОВ «ТЕХНОТОРГ»
+38 (067) 510 73 73
www.technotorg.com



ТОВ «УАПК»
+38 (044) 379 07 69
+38 (067) 508 92 92
www.uapc.com.ua

Скануйте
для більшого



KUHN finance



www.kuhn.ua



будь сильним, будь з KUHN



новітні технології: обробіток робився за традиційними правилами.

В МХП ухвалили рішення спробувати нове та подивитись на наочні результати. Під час виїзду на місце студенти проекту «Агрокебети» взяли участь у агротехнологічних операціях з обробітку, долучились до нарізання смужок із одночасним внесенням мінеральних добрив.

Техніка KUHN, що була використана під час проекту:

- агрегат для вертикального обробітку ґрунту Excelerator 8005-25,
- лінійний глибокорозпушувач In-Line Ripper 4835,
- агрегат для Strip-Till Gladiator 1210.

Студенти взяли участь в усіх підготовчих агротехнологічних операціях проекту та отримали можливість, поспілкувавшись з агро-



номами МХП та агроінженерами УАПК, описати всі агротехнологічні процеси впровадження енерго- та вологозберігаючих технологій.

На першому, осінньому етапі, який тривав у жовтні-листопаді 2022 року, почали з підготовки ґрунту та внесення добрив, а саме — з детального опису фак-

торів впливу (температура прогрівання, відсоток сходів, запаси продуктивної вологи) та фенологічних спостережень. Після цього ділянки будуть засіяні кукурудзою та соєю.

«Почали з обробки двох земельних ділянок з різними агрофонами: після сої та після ріпака. На кожній з ділянок застосовуватимуться вертикальна обробка та глибоке рихлення. На початку ділянками пройшовся глибокорозпушувач, який допоможе зрозуміти, що відбувається безпосередньо в ґрунті: чи є там волога, який його стан та якими є потреби господарства», — прокоментував початок робіт Дмитро Сакунов, керівник відділу збуту компанії УАПК.

Наступним етапом буде спільний повторний візит навесні, коли ми зможемо побачити результати обробітку та порівняти отриманий урожай з показниками на інших ділянках господарства. ■



GLADIATOR 1210

Агрегат для Strip-Till

КОПИЮВАННЯ рельєфу поля

Кількість рядків: 8

Легке регулювання БЕЗ ІНСТРУМЕНТУ

Внесення добрив:
СУХІ та РІДКІ

Збереження ВОЛОГИ

Запатентована технологія
розбивання грудок STRIK'R

Ширина міжряддя: 70 см

6 операцій за 1 прохід

БЕЗДОГАННІ СМУГИ НА КОЖНОМУ ПОЛІ



Відскануйте QR-код
та дивіться відео



Купуйте GLADIATOR 1205
ексклюзивно у TOB «УАПК»
+38 (044) 379 07 69
+38 (067) 508 92 92
www.uapc.com.ua

www.kuhn.ua

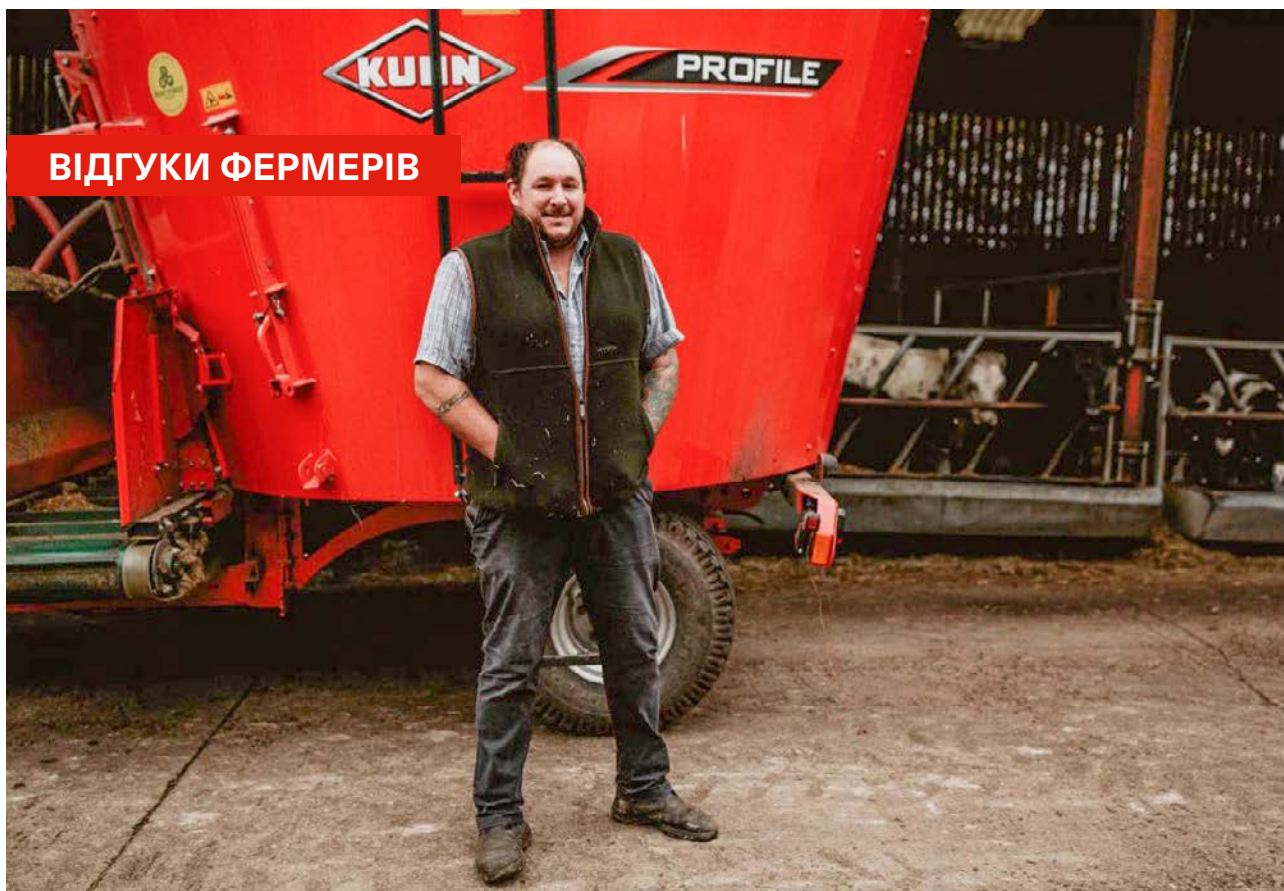
Скануйте
для більшого



KUHNfinance



будь сильним, будь з **KUHN**



ВІДГУКИ ФЕРМЕРІВ

КОРМОЗМІШУВАЧ КУНН ПІДВИЩУЄ ЕФЕКТИВНІСТЬ ВИРОЩУВАННЯ М'ЯСНОЇ ПОРОДИ ВРХ

Механізація змішування раціонів і годівлі привела до значної ефективності для виробника яловичини Джеймса Муді, який керує підрозділом із близько 250 голів великої рогатої худоби в N. Shore Farming Ltd у Гемпширі.

У 2017 році, Джеймс вперше застосував живаний кормозмішувач для раціону, покращивши подачу раціону, що призвело до помітного збільшення темпів росту худоби та різко скоротило час відгодівлі з 28–30 місяців до 14–18. Через рік він перейшов на більш ефективний новий вертикально шнековий кормозмішувач, додавши швидке змішування та більш адаптовану подачу корму, що покращило продуктивність худоби.

Загалом, двоетапний перехід до повністю механізованої системи здійснив революцію у виробництві яловичини, яке зараз повністю використовує різноманітні види кормів, зернові культури та солому, що виробляються на фермі.

Система Джеймса передбачає придбання телят м'ясної породи від молочної промисловості у віці приблизно 10 днів, вирощування їх на молоці та введення їх у перехідний раціон з 10 до 12-тижневого віку.

«Ми купуємо бичків і телиць, зазвичай симентальських, лімузенських, блакитних або ангусів», — пояснює він. «Вони будуть харчуватися молоком двічі



Profile Джеймса має один шнек, виготовлений із довговічної нержавіючої сталі, який спочатку був оснащений шістьма стандартними сталевими ножами. Та протягом перших шести місяців, через знос лез подрібнювальних ножів, він відзначив падіння продуктивності змішування. Розчарований необхідністю використовувати шліфувальну машину для загострення ножів, він встановив на Profile ножі з покриттям Hardox і більше не озирався назад.

на день протягом 10 тижнів, а потім пару тижнів харчуватимуться молоком один раз на день, перш ніж ми перемістимо їх у загоны для вирощування. Протягом цього періоду їх введуть до раціону, що включає трав'яний силос, подрібнену солому, горіхи для розведення яловичини, протеїн, мінеральні речовини та півкілограма плющеного ячменю на голову».

Цей перехідний раціон змішується в кормозмішувачі KUHN Profile з одним вертикальним шнеком та об'ємом 15 кубічних метрів. Машина має програмовану систему зважування, яка забезпечує точне завантаження компонентів раціону та дозволяє Джеймсу легко додати окремо ячмінь перед тим, як перейти до годівлі старшої худоби.

«Ми даємо 4 кілограми ячменю на голову великої рогатої худоби разом з іншими компонентами, тому після того, як раціон для телят було розподілено, відносно легко додати окремо ячмінь. Це означає, що я не створюю дві цілком окремі суміші, тому можу бути набагато ефективнішим».

Удосконалюючи процес кормозмішування, Джеймс вибрав KUHN Profile, придбаний у місцевого дилера Hunt Forest Group, який продовжує надавати необхідну підтримку. Компактна машина з вбудованою рамою Profile виявилася ідеальною для ферми, де доступ до сараїв може бути змінним та обмеженим. Завдяки одному вертикальному шнеку, призначеному для ефективної обробки повного спектру типів корму, новий кормозмішувач значно скоротив час змішування.

«Зазвичай ми включаємо в раціон солом'яний і трав'яний силос різної якості у великих квадратних тюках та сухі речовини, і важливо досягти ретельного змішування», — пояснює Джеймс. «Спочатку йде солома, потім силос, потім ячмінь і нарешті комбікорм. Зараз потрібно від 25 до 30 хвилин, щоб досягти оптимальної суміші на основі волокнистого компоненту, нарізаного приблизно на три чверті дюйма. І це виконується набагато швидше, ніж старішою машиною».

«Ножі із загартованої сталі зробили все можливе, — додає Джеймс, — адже ефективність змішування значно краща, і мені не доводилося їх торкатися 12 місяців. Можливість швидко змішувати раціон і згодовувати його в оптимальному складі є життєво важливою для підтримки ефективності роботи та продуктивності великої рогатої худоби».

Кормозмішувач KUHN Profile — це універсальні машини, які мають до 147 можливих варіантів налаштувань та раціонів.



У випадку Джеймса, Profile може роздавати корм з будь-якої сторони переднім суцільним стрічковим конвеєром та має ще й телескопічний похилий розподільний конвеєр Flexi-Lift, встановлений з правого боку для забезпечення доступу до ряду лотків-годовниць різної висоти.

«Ми знаходимося на похилій місцевості і маємо до десяти різних сараїв, які використовуються одночасно, тому можливість годувати з рівня землі приблизно на три фути є справді цінною», — каже він. — Це ще один фактор, який робить операцію максимально ефективною». ■

ПОРИНЬ В ІСТОРІЮ ВИНИКНЕННЯ KUNH У СВІТІ!



ТЕМП ПРИСКОРЮЄТЬСЯ (1980–1992)

Навіть у Саверні відділ експорту, хоча і був невеликим у 1959 році, ставав все більше і більше. На початку 80-х там працювало близько десяти осіб. Серед них був Роланд Рігер, найнятий у 1978 році для роботи з «невеликими» ринками, такими як Норвегія, Іспанія, Португалія, Туреччина та Алжир, і який у 1992 році став менеджером з експорту, а потім віце-президентом з продажів і маркетингу групи.

«У цих країнах або в тих, де ми ще не були присутні, — каже він, — ми отримували список місцевих імпортерів у посольстві Франції. Ми відправляли їм нашу документацію, а потім зв'язувалися з ними. Якщо ми відчували, що є інтерес, ми зустрічалися з ними або на концертах, або в їхніх офісах. Я кілька разів їздив до Алжиру, щоб зустрітися з потенційними імпортерами. Це завжди було справжньою пригодою! Літак прилітав із запізненням на дві години, нашої контактної особи не було на місці, щоб зустріти нас, машина, яка повинна була забрати мене в аеропорту, зникла, а бронювання в готелі не було зареєстровано. Одного разу я провів в Алжирі два дні тільки заради зустрічі, яка тривала одну годину! Одного разу я поїхав до Алжиру з паном Ребером. Я попереджав його, що все може піти не так і що нам, ймовірно, доведеться довго чекати. Як не дивно, в той день все пройшло чудово. Машина була на місці, і моя контактна особа теж. Навіть готель був заброньований. Після цього я так і не зміг змусити містера Ребера зрозуміти, як важко працювати в цій країні. Він ніколи б мені не повірив!»

У ті роки експортній команді Kuhn потрібно було чимало терпіння, поки вони пробиралися на ці нові ринки, але це було варто зусиль. На початку 1980-х років Kuhn був справжнім міжнародним виробником сільськогосподарської техніки у Франції. В Японії, Австралії, Великобританії, США і по всій Європі і навіть в Південній Америці, де після відвідування виставок компанія налагодила плідну торгівлю з імпортерами, машини, вироблені на заводі у Саверні, мали чудовий імідж. Тепер місцева компанія стала дійсно міжнародною.

НАРОДЖЕННЯ ЛІДЕРА

Навесні 1978 року компанія Kuhn досягла повноліття. 3 червня у чудову погоду компанія відзначила своє 150-річчя. Керівництво найняло не менше дев'ятнадцяти автобусів, щоб відвезти весь персонал до Сен-Гоар на Рейні, де всі вирушили на борт Lorelei, прогулянокового катера, замовленого компанією. Після романтичного круїзу всі вийшли в Рудесхайм і кілька годин прогулювалися. Подарунки та банкет увінчали цей день веселощів і свята. У своєму заключному виступі Вальтер Ребер справедливо підкреслив видатний успіх компанії, яка тепер стала французьким еталоном в галузі сільськогосподарського машинобудування.

Маючи понад 950 співробітників, обсяги виробництва близько 40 000 машин на рік і вже потужне представництво за кордоном, компанія KUNH у 1980-х роках була однією з найбільших у своєму бізнес-секторі. Все це сталося завдяки постійних та рішучих зусиль



Незважаючи на стрімке зростання, Kuhn зберегла сімейну атмосферу. Ось і відкриття їдальні Kuhn на початку 1960-х років. Концертний ансамбль, спортивні секції, змагання та зустрічі... У Саверні панували розваги та ігри, створюючи сильне почуття приналежності.

Вальтера Ребера та всього колективу протягом десятиліть. Здавалося, пройшло чимало часу з 1949 року, коли ще зовсім невідома фірма, зіткнувшись із недовірливим банкіром, була змушена звернутися до свого акціонера *Bucher-Guyer*, щоб заплатити своїм співробітникам! 1971 року вона стала компанією з обмеженою відповідальністю під назвою *KUHN S.A.* А після виходу з капіталу компанії *Manufacture Alsacienne des Tabacs* стала найбільшим роботодавцем у Саверні.



Вальтер Ребер (праворуч) під час розіграшу безкоштовної лотереї, що проводився у 1953 році на честь 125 річниці компанії KUHN



Усталена традиція: Різдво для співробітників (на фото середина 1950-х років).

Незважаючи на великі розміри, KUHN вдалося зберегти свою оригінальну корпоративну культуру. «Це дуже приємне місце для роботи», — каже *Бернард Хагель*. «Наприклад, щороку на Різдво компанія організує різдвяну вечірку для всіх співробітників та їхніх родин. Також було чимало клубів, таких як футбольний клуб, клуб гри у більярд та клуб любителів фотографії. Регулярно проводилися конкурси, виставки та зустрічі із членами колективу, що сприяло зміцненню зв'язків». «Було сильне почуття приналежності», — каже *Марк Мерц*, який прийшов у KUHN у 1967 році та був фінансовим директором компанії з 1967 по 2007 рік. «Ми всі були членами однієї великої родини. Більшість співробітників були вихідцями з регіону Саверн, а в деяких родинах кілька поколінь працювали в KUHN, що сприяло зміцненню відносин».

Дружня атмосфера у виробничих цехах та офісах у Саверні багато в чому завдячує Вальтеру Реберу, який був прикладом для всіх. «Вальтер Ребер завжди був близьким до людей», — каже *Жерар Шотт*. Він приділяв час тому, щоб дізнатися, що відбувається у цехах, і дуже добре вмів слухати». Він завжди ставив питання та обговорював те, що відбувається з працівниками». У 1980-х роках, незважаючи на свої розміри, KUHN була дуже «людською» компанією і зберігала сімейну атмосферу. Незвичний феномен для компанії, яка фактично вже не була сімейним бізнесом.

«Великою заслугою Вальтера Ребера було те, що він створив компанію KUHN, не піддаючись спокусі зберегти анонімність, як це часто буває на великих підприємствах», — згадує *Марк Мерц*. Цим все сказано, тому що товарицькість сприяє діалогу і командній роботі, а також є найнадійнішим джерелом якості продукції у виробничій компанії. Укріплена двома десятиліттями безперервного зростання, ця корпоративна культура могла стати стримуючим фактором, спонукаючи компанію спочивати на лаврах. Однак у KUHN сталося протилежне!

Залишайтеся на зв'язку з нами!

Фортал Ліквід суспензія NPK 40-10-10



Головна роль мікроелементів в рослинах полягає в тому, що вони входять до складу ферментів, які є каталізаторами біохімічних процесів, підвищуючи їхню активність. Нестача мікроелементів призводить не тільки до зниження врожаю, викликає ряд захворювань у рослин, а інколи і їх загибель, але й знижує якість продуктів харчування людини і тварин. Мікроелементи стимулюють ріст рослин і прискорюють їхній розвиток; позитивно впливають на стійкість рослин до несприятливих умов зовнішнього середовища; відіграють важливу роль в боротьбі з деякими захворюваннями рослин.

Фортал Ліквід суспензія NPK 40-10-10 – це збалансоване суспензійне добриво, багате основним живильним елементом для рослин. Високий вміст азоту це поживний елемент, що найбільше впливає на урожайність рослин, фосфор здійснює суттєвий вплив на фізіологію культури, оскільки відіграє вирішальну роль в розподілі енергії рослини, та калій, який бере участь в розподілі води і в ферментативних процесах.



Суспензійне добриво **Фортал Ліквід NPK 40-10-10** має високий вміст азоту та інші необхідні для рослин поживні речовини в численних формах, використовується для всіх польових культур, дерев, овочів та декоративних культур.

Як для позакореневого застосування, так і в ґрунт. Він містить високий відсоток органічних сполук, інкапсульованих поживними речовинами, особливо азотом, які запобігають побічним реакціям з компонентами ґрунту, а також містить високий

відсоток хелатованих мікроелементів, які швидко поглинаються, і це пояснює швидкість реакції рослини на добрива і досягає високої користі для рослини.

Особливості:

- Високій вміст азоту, крім інших необхідних для рослин поживних речовин.
- Підходить для всіх стадій рослин.
- Його можна використовувати у всіх системах зрошення через високу розчинність.
- Використовується для всіх польових культур, плодкових дерев, овочів та декоративних рослин.

Склад: Азот (N) 40% - Фосфор (P205) 10% - Калій (K20) 10%

Застосування:

Культура	Безкореневе застосування
Пшениця	1-2 кг / 150-200 л /1 га
Ячмінь	1-2 кг / 150-200 л /1 га
Соя	1-2 кг / 150-200 л /1 га
Соняшник	1-2 кг / 150-200 л /1 га
Кукурудза	1-2 кг / 150-200 л /1 га

Препарат сертифікований та успішно пройшов усі етапи досліджень в Україні: токсикологічні, екологічні, агроекологічні та ін. Внесення в ґрунт добрива не спричинило суттєвих змін в загальній системі мікроорганізмів у досліджуваних зразках. Тож, препарат не впливає на загальну чисельність мікроорганізмів та не має негативного впливу. Застосування цього добрива навпаки підвищує вміст доступних мікро- та макроелементів і, як результат, значно збільшується врожайність.

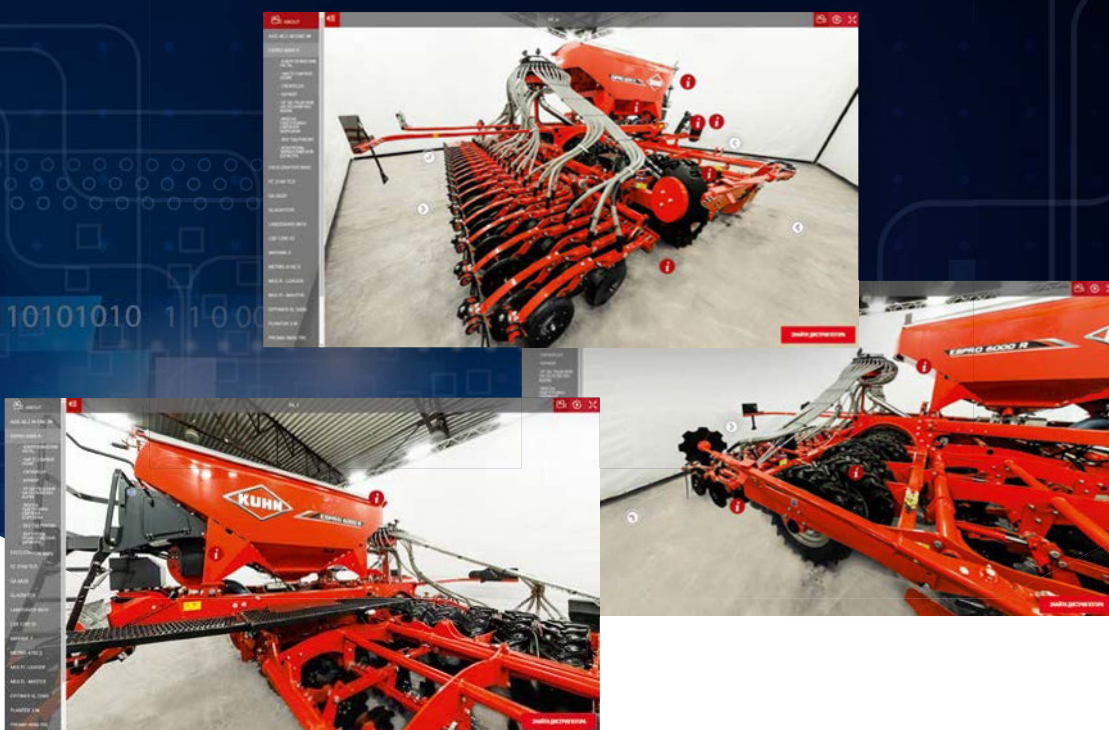
Компанія «АГРО-СТАР 2013» завжди готова надати професійні консультації та повний супровід на всіх етапах до збору врожаю. Наш принцип в роботі – «Ми надаємо найкраще, щоб зробити вас кращими»



04119 м. Київ,
вул. Сім'ї Хохлових 15, офіс.233
Тел: (096)203-83-38, (050)822-92-78
E-mail: agro.star.2013@gmail.com www.agrostar2013.com



ЗАЗИРНИ В СВІТ ТЕХНІКИ



З НОВОГО РАКУРСУ



Вирушай в нову реальність

LANDSAVER

Комбінований чизельний плуг

Зберігає **ВОЛОГУ** в ґрунті

Тягове зусилля на 1 м робочої ширини:
для тракторів від **140 до 750 к. с.**

ГЛИБИНА обробітку: **30 см**

Прорізний **ДИСК**: **55,8 см**

Робоча **ШИРИНА**: **2,8 м**

Кількість лап: **7–25**

Робоча **ШВИДКІСТЬ**: **7–12 км/год**

Відстань **МІЖ ЛАПАМИ**: **38 см**

ДЛЯ ОСНОВНОГО ОБРОБІТКУ



Відскануйте QR-код
та дивіться відео



Знайти Дилера

KUHN finance



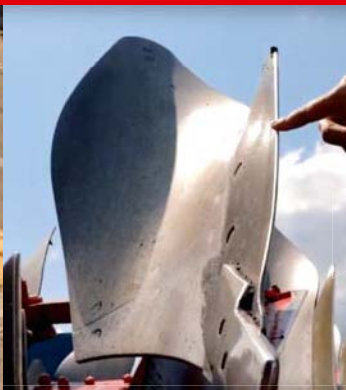
www.kuhn.ua



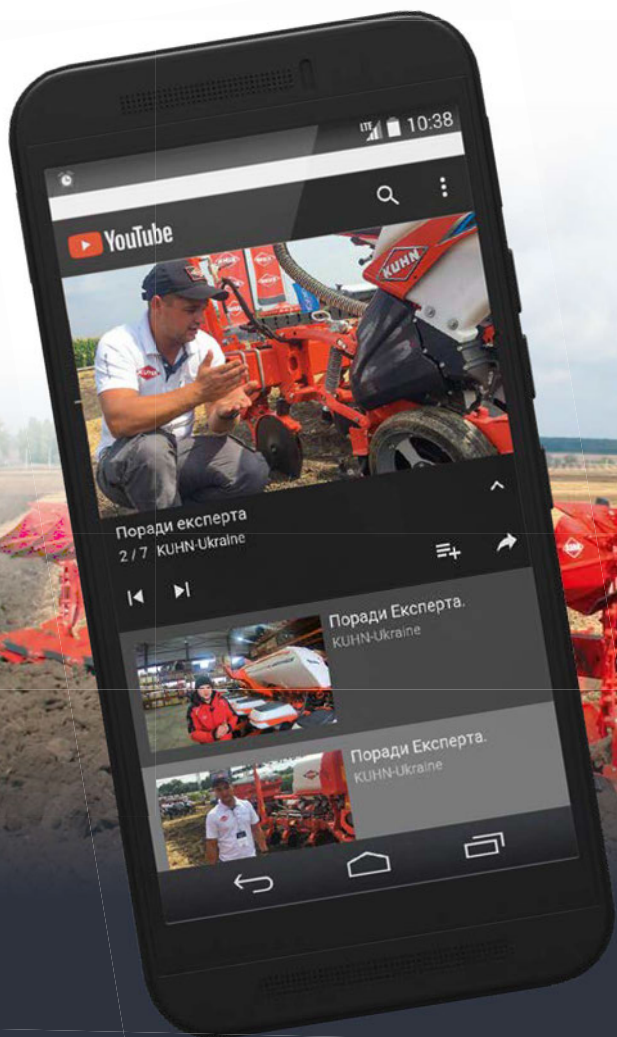
будь сильним, будь з **KUHN**

**Чому оригінал?
Як підібрати запасні частини?
Як використовувати?**

ПОРАДИ ЕКСПЕРТА



Відео «Поради експерта»
на Youtube-каналі KUHN:
переходьте з QR кодом



будь сильним, будь з **KUHN**

KUHN APPS додатки

ДОДАТКИ НА ДОПОМОГУ В НАЛАШТУВАННІ



KUHN PRECISEED

Для точного висіву

Функції: допоможе в налаштуванні сівалок точного висіву PLANTER 3 і MAXIMA 2 – від щільності висіву та глибини до варіантів внесення добрив і мікрогранул відповідно до виду насіння.



SEEDER CALIBRATION ASSISTANT

Для найкращої оптимізації сівалки

Функції: допоможе вам визначити налаштування, що найкраще відповідають вашій сівалці та умовам висіву (вид насіння, кількість тощо). Цей додаток також має конвертер «кількість насіння/м² – кг/га».



KUHN SPREADSET

Точне налаштування вашого розкидача для кожного виду добрив

Функції: допоможе вам у визначенні правильного налаштування розкидача добрив залежно від виду добрива, робочої ширини розкидання і швидкості руху. Налаштування можна перенести безпосередньо на розкидач через модуль WIFI. Отже, процес налаштування стає легшим. Додаток також може відображати кількість добрива, що залишилася в бункері, щоб завантажувати тільки необхідну його кількість.



KUHN NOZZLE CONFIGURATOR

Щоб визначити потрібну форсунку і отримати оптимальні результати розбризкування

Функція: допоможе вам обрати потрібну форсунку, що відповідає саме вашим потребам (робоча швидкість, витрати тощо).



KUHN CLICK&MIX

Щоб легко знайти потрібний змішувач-кормороздавач

Функції: полегшує вибір, пропонуючи три моделі причіпного змішувача-кормороздавача TMR, які відповідають потребам щодо обсягів роздавання з урахуванням обмежень розміру приміщення (висота в'їзду, відстань між жолобами тощо).



KUHN FORAGEXPERT

Заготівля кормів — максимально продуктивно

Функції: оптимізація процесів заготівлі кормів через поєднання найбільш ефективних машин. Відповідно до поточного чи планованого устаткування, можна обрати косарку, косарку-плющилку, ворушилку, валкоутворювач, які найкращим чином задовольняють ваші потреби.



КОНСУЛЬТАЦІЙНІ ДОДАТКИ

Допомога у виборі

ЗАВАНТАЖУЙ
безкоштовно:



ПІДПИСУЙСЯ та будь у курсі всіх подій:



KUHN-Ukraine



kuhnua



будь сильним, будь з **KUHN**

Офіційні дилери

ТОВ «КУН-Україна»



ТОВ «АГРАРНА ІНДУСТРІАЛЬНА КОМПАНІЯ»

м. Київ, вул. Урлівська,
буд. 23г, оф. 245
www.aico.com.ua

+38 (050) 318 72 19
+38 (050) 658 04 75



ТОВ «ЕРІДОН ТЕХ»

Київська область,
с. Петропавлівська Борщагівка,
вул. Кришталева, 5
www.eridon-tech.com.ua

+38 (044) 423 50 50
+38 (067) 513 67 37
office@eridon-tech.com.ua



ТОВ «МІНТЕХ»

Київська обл., с. Чайки,
вул. Антонова, 8а, БЦ «Сенсей»
www.mineteh.com.ua

+38 (050) 325 55 97
+38 (044) 402 37 42
office@mineteh.com.ua



ТОВ «ТЕХНОТОРГ»

м. Миколаїв,
пр. Героїв України, 113/1
www.technotorg.com

+38 (067) 510 73 73
info@technotorg.com



ТОВ «УАПК»

Київська обл., смт. Чабани,
вул. Машинобудівників, 1
www.uapc.com.ua

+38 (044) 379 07 69
+38 (067) 508 92 92
uapc@uapc.com.ua



ТОВ «ТАЙТЕН МАШИНЕРІ УКРАЇНА»

Київська обл., смт. Чабани,
вул. Машинобудівників, 1
www.titanmachinery.ua

0800 50 8080
+38 (067) 246 15 37
office@titanmachinery.ua



ТОВ З П «ЦЕППЕЛІН УКРАЇНА ТОВ»

м. Київ, вул Васильківська, 34
www.zeppelein-agro.com.ua

0800 300 350
+38 (044) 494 24 30
agro@zeppelin.ua

KUHN parts

KUHN finance

KUHN dealers



Представники **KUHN** у регіонах



Рівненська, Волинська, Львівська, Вінницька, Житомирська, Хмельницька, Тернопільська, Івано-Франківська, Чернівецька, Закарпатська обл.

■ **(050) 410 47 66**

Харківська, Дніпропетровська, Кіровоградська, Миколаївська, Одеська обл.

■ **(050) 417 05 33**

Київська, Черкаська, Полтавська, Чернігівська, Сумська обл.

■ **(050) 493 18 18**



будь сильним, будь з **KUHN**



будь сильним, будь з **KUHN**



Причпний обприскувач
LEXIS 3000

